

# UM LUGAR: NOVO TERMINAL RODOVIÁRIO DE ERECHIM



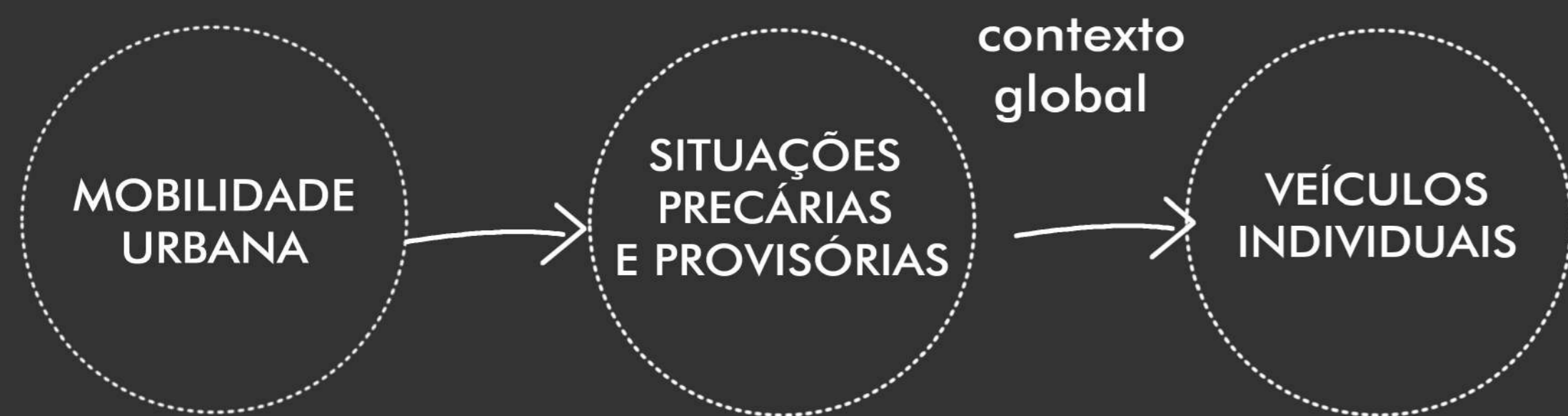
TRABALHO FINAL DE GRADUAÇÃO  
ACADÊMICO: GIAN MARCELO DOS REIS  
ORIENTADORA: PROF. ROBERTA GRENDENE

# TERMINAL RODOVIÁRIO DE PASSAGEIROS



PRANCHA 01

## P R O B L E M A



RODOVIÁRIAS DE ERECHIM

CARACTERÍSTICAS DA LOCALIZAÇÃO ATUAL:

- trânsito intenso
- falta de investimentos
- áreas insuficientes
- falta de informação



## J U S T I F I C A T I V A



CIDADES SUSTENTÁVEIS

- valorização do espaço público
- incentivos na utilização
- melhor fluxo
- qualidade de vida
- desenvolvimento econômico e social

## O B J E T I V O

Desenvolver em nível de anteprojeto arquitetônico, um novo Terminal Rodoviária para a cidade de Erechim, no Rio Grande do Sul. Objetivando a unificação das duas rodoviárias existentes em um novo local, com área adequada e prevendo futuras solicitações necessárias, dispondo localização apropriada aos usuários e deslocamentos de veículos.

sala de espera



Fonte: autor 2019

local de espera



Fonte: autor 2019

saída ônibus



Fonte: autor 2019

lancheria



Fonte: autor 2019

local de espera externo



Fonte: autor 2019

atendimento



Fonte: autor 2019

Um “portal” esquecido, com poucas lembranças e nenhum sentimento. O que já foi um símbolo de memória, hoje entristece quem ainda utiliza. Uma partida ou chegada memorável, ou somente uma chegada ou partida. Um caminho com ligação, ou somente um caminho. Uma espera com tranquilidade, ou somente uma espera.

“Não lugares”, que servem somente de passagem e de comportamentos padronizados, sem sentimentos e sem identidade, ainda são considerados ilustres.

A ideia do projeto, é tornar possível a conexão de ambientes e pessoas. O “não-lugar” se relaciona com o “lugar” e o ser solitário que somente segue o fluxo, partilha sentimentos. Ao combinar forma, função e humanização, o terminal rodoviário adquire identidade e individualidade, além de proporcionar ao usuário a forte sensação de “pertencente” do espaço.

O deslembado agora, transforma-se parte da cidade e sua habitual partida ou chegada, faz-se marcante.

## PLANTA DE SITUAÇÃO ESCALA 1/1000



# UM LUGAR

NOVO TERMINAL RODOVIÁRIO  
DE ERECHIM

PRANCHA 02

UM LUGAR:  
NOVO TERMINAL RODOVIÁRIO DE ERECHIM



UM LUGAR:  
NOVO TERMINAL RODOVIÁRIO DE ERECHIM

SAÍDA VEÍCULOS  
ENTRADA VEÍCULOS  
FERDINANDO LOSINA

RUA DOMINGOS DONIDA FILHO

TABELA DE ESQUADRIAS

COD	TIPO	LARGURA	ALTURA	PARAPEITO	MATERIAL	QTD	ÁREA (m²)
J1	Janela basculante	260	80	130	Vidro	1	2,08
P1	Porta de abrir	80	210	-	Vidro	28	1,68
P2	Porta de abrir	80	210	-	Madeira	23	1,88
P3	Porta de abrir	90	210	-	Madeira	13	1,89
P4	Porta de abrir 2 folhas	100	210	-	Madeira	14	2,10
P5	Porta de abrir	90	210	-	Vidro	4	1,89
P6	Porta de abrir 2 folhas	150	210	-	Madeira	1	3,15
PJ1	Porta-janela 4 folhas	200	210	-	Vidro	6	4,20
PJ2	Porta-janela 4 folhas	600	300	-	Vidro	5	18,00
PJ3	Porta-janela 4 folhas	400	210	-	Vidro	3	8,40
PJ4	Porta-janela 4 folhas	300	210	-	Vidro	7	6,30
PJ5	Porta-janela 4 folhas	200	210	-	Madeira	2	4,20

- 1 - Área Técnica (ar condicionado) - A: 18,40m²
- 2 - Depósito temporário de resíduos - A: 11,10 m²
- 3 - DML - A: 12,00 m²
- 4 - Arquivo/almoxarifado - A: 27,73 m²
- 5 - Vestiário fem. - A: 42,50m²
- 6 - Vestiário masc. - A: 42,53m²
- 7 - Copa - A: 36,84 m²
- 8 - Descanso - A: 33,35 m²
- 9 - Central elétrica - A: 9,00m²
- 10 - Circulação - A: 104,60m²
- 11 - Sala Chefia - A: 30,19m²
- 12 - Administração - A: 46, 40m²
- 13 - Reuniões - A: 72,65m²
- 14 - Sanitário feminino - A: 11,70 m²
- 15 - Sanitário PcD - A: 4,20 m²
- 16 - Sanitário Masculino - A: 4,30 m²
- 17 - DAER - A: 27,0 m²
- 18 - Guarda volumes e achados e perdidos A: 16,60m²
- 19 - Armz. Encomendas - A: 22 m²
- 20 - Arquivo - A: 19,40m²
- 21 - Recepção de encomendas - A:
- 22 - Monitoramento A: 7,1 m²
- 23 - Posto policial - A: 19,80m²
- 24 - Depósito - A: 7,1 m²
- 25 - Fraldário - A: 5,6 m²
- 26 - Fraldário - A: 19,90m²
- 27 - Sanitário fem. - A: 15,94 m²
- 28 - Sanitário masc. - A: 21,29m²
- 29 - Sanitário PcD - A: 5,86m²
- 30 - Espera administrativo - A: 85,7m²
- 31 - Espera intermunicipal - A: 248 m²
- 32 - Guichês de passagem - A: 25,65m²
- 33 - Café - A: 133,65m²
- 34 - Espera interestadual - A: 267m²
- 35 - Sala vip 1 - A: 30m²
- 36 - Sala vip 2 - A: 30m²
- 37 - Sala vip 3 - A: 30m²
- 38 - Sala vip 4 - A: 30m²
- 39 - Fraldário - A: 5,60m²
- 40 - Sanitário fem. - A: 15,93m²
- 41 - Sanitário masc. - A: 21,29 m²
- 42 - Sanitário PcD - A: 5,28m²
- 43 - Coworking - A: 128,94m²
- 44 - Caixas eletrônicas - A: 25m66m²
- 45 - Cozinha - A: 23,40 m²
- 46 - Estoque - A: 11,39 m²
- 47 - Sala comercial 4 - A: 41,90m²
- 48 - Sala comercial 5 - A: 41,90m²
- 49 - Sala comercial 1 - A: 26,25 m²
- 50 - Sala comercial 2 - A: 43,50 m²
- 51 - Sala comercial 3 - A: 43,50 m²
- 52 - Área técnica ar condicionado - A: 18,30m²
- 53 - Vestiário fem. A: 13,74
- 54 - Vestiário masc. - A: 9,93 m²
- 55 - Escritório - A: 11,12m²
- 56 - Circulação - A: 16,5 m²
- 57 - Sanitário fem. PcD - A: 3,31
- 58 - Sanitário masc. PcD - A: 3,30
- 59 - Armz temp. resíduos. - A: 4,25 m²
- 60 - DML - A: 9,16 m²
- 61 - Insumos - A: 10,21 m²
- 62 - Câmara fria - A: 6,45m²
- 63 - Câmara fria - A: 4,94m²
- 64 - Cozinha - A: 113,95m²
- 65 - Atendimento - A: 19,90 m²
- 66 - Sanitário PcD - A: 5,28m²
- 67 - Fraldário - A: 5,34 m²
- 68 - Sanitário masc. - A: 21,29 m²
- 69 - Sanitário fem. - A: 15,93 m²
- 70 - Restaurante - A: 414,00 m²

RUA CAP. JOÃO MANOEL RICA

PARALELA BR-153

BR-153

ENTRADA EXCLUSIVA ÔNIBUS

SAÍDA EXCLUSIVA ÔNIBUS

ENTRADA VEÍCULOS

SAÍDA VEÍCULOS



FERDINANDO LOSINA

RUA DOMINGOS DONIDA FILHO

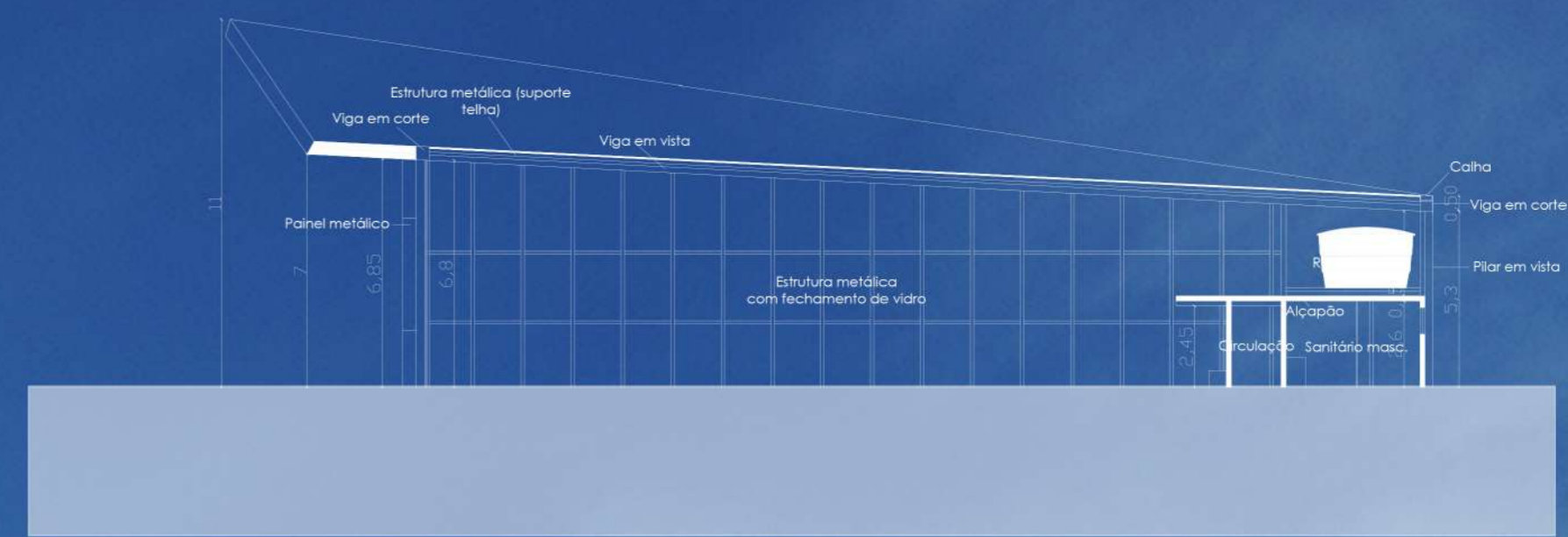
RUA CAP. JOÃO MANOEL RICA

PARALELA BR-153

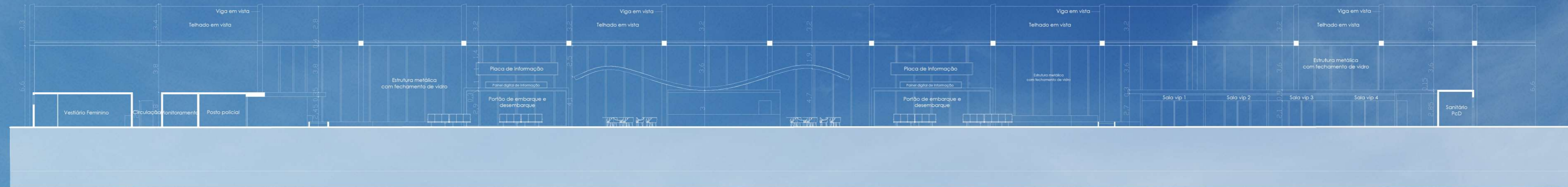
BR-153



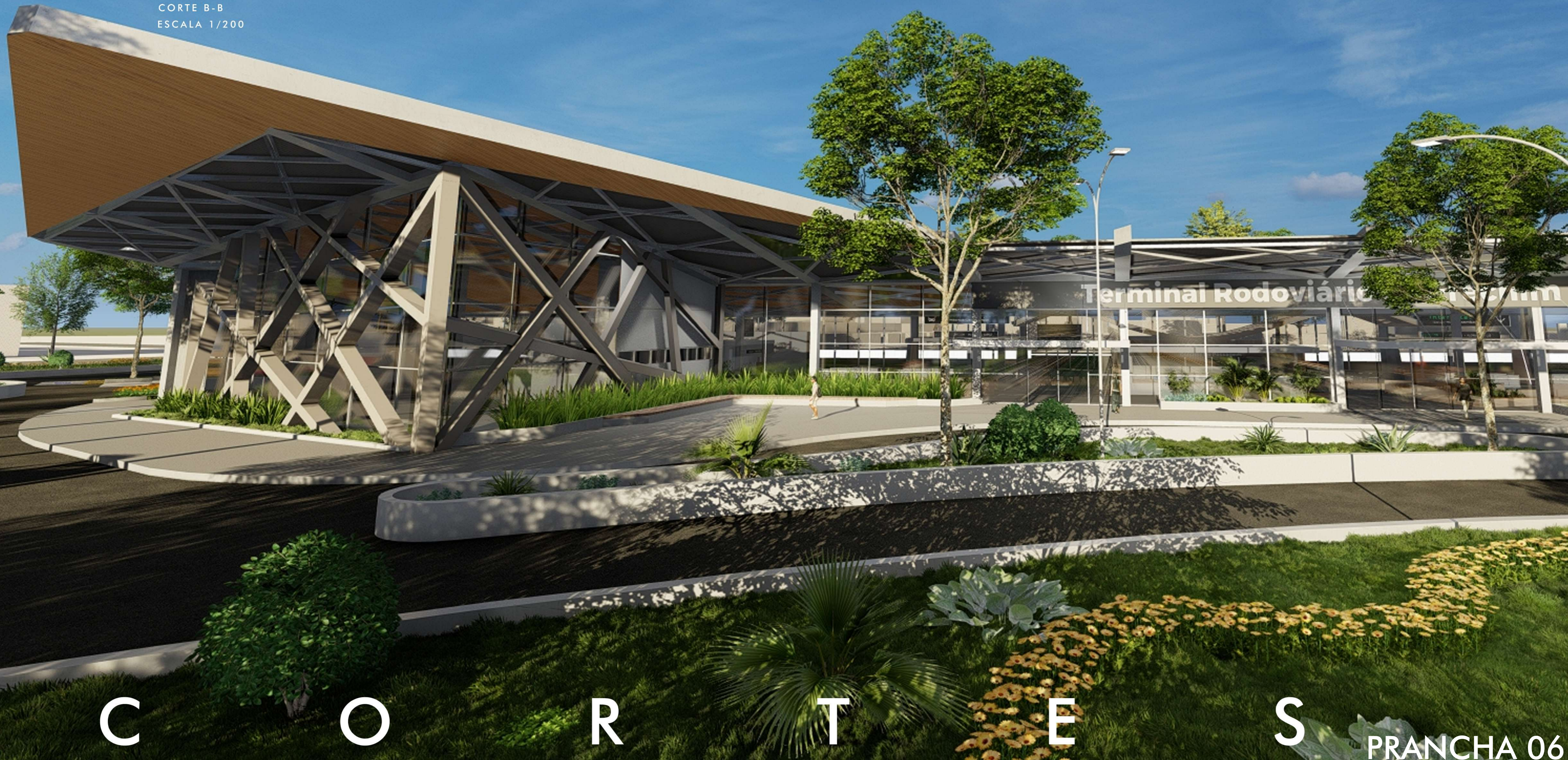
CORTE A-A  
ESCALA 1/200



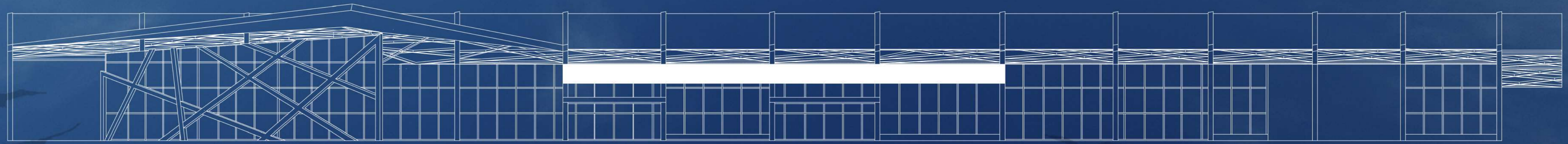
CORTE C-C  
ESCALA 1/200



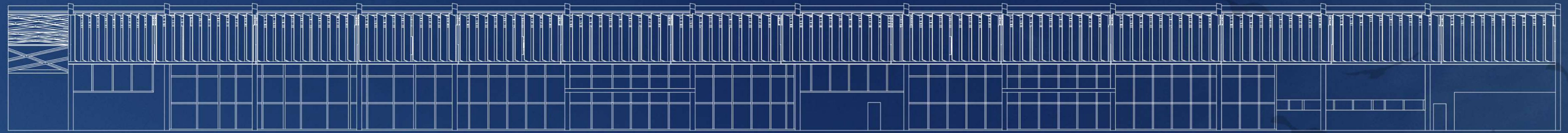
CORTE B-B  
ESCALA 1/200







VISTA 01  
ESCALA 1/200



VISTA 02  
ESCALA 1/200



VISTA 03  
ESCALA 1/200



VISTA 04  
ESCALA 1/200



F

A

C

H

A

D

A

S

PRANCHA 08

# E S T R U T U R A

FERDINANDO LOSINA

PLANTA ESTRUTURA  
ESCALA 1/500

RUA CAP. JOÃO MANOEL

ESTRUTURA METÁLICA COM  
FECHAMENTO DE VIDRO

VIGA PRINCIPAL

ESTRUTURA TRELIÇADA

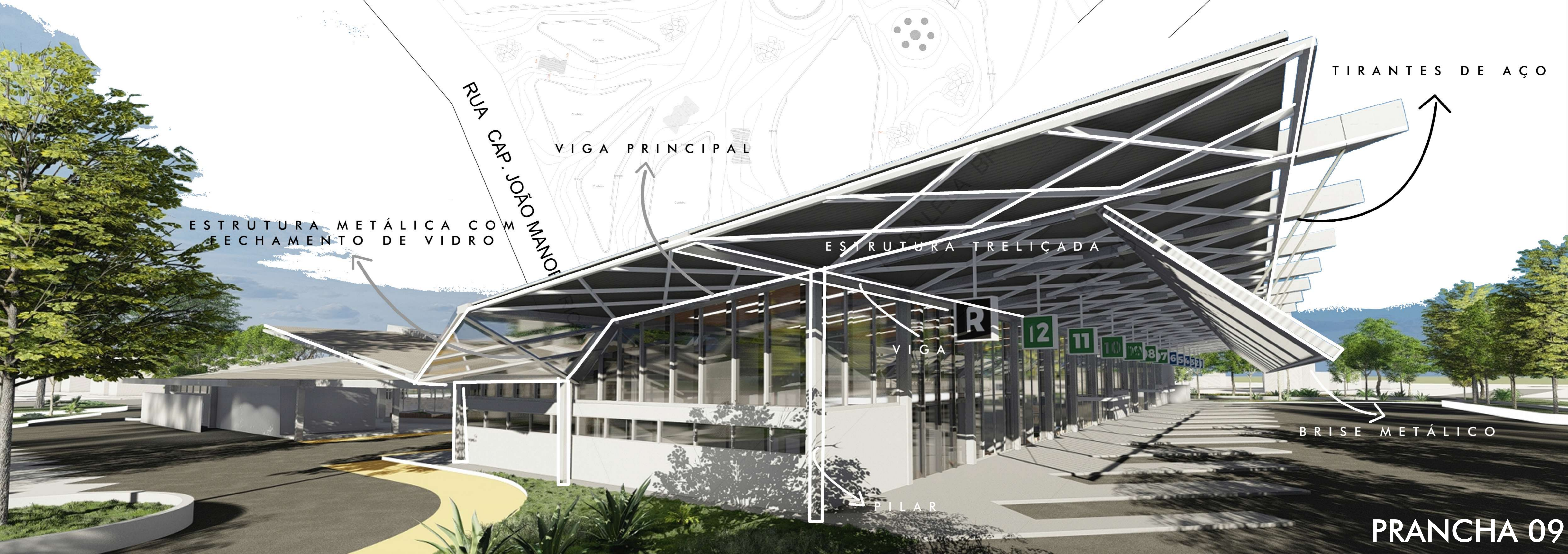
VIGA

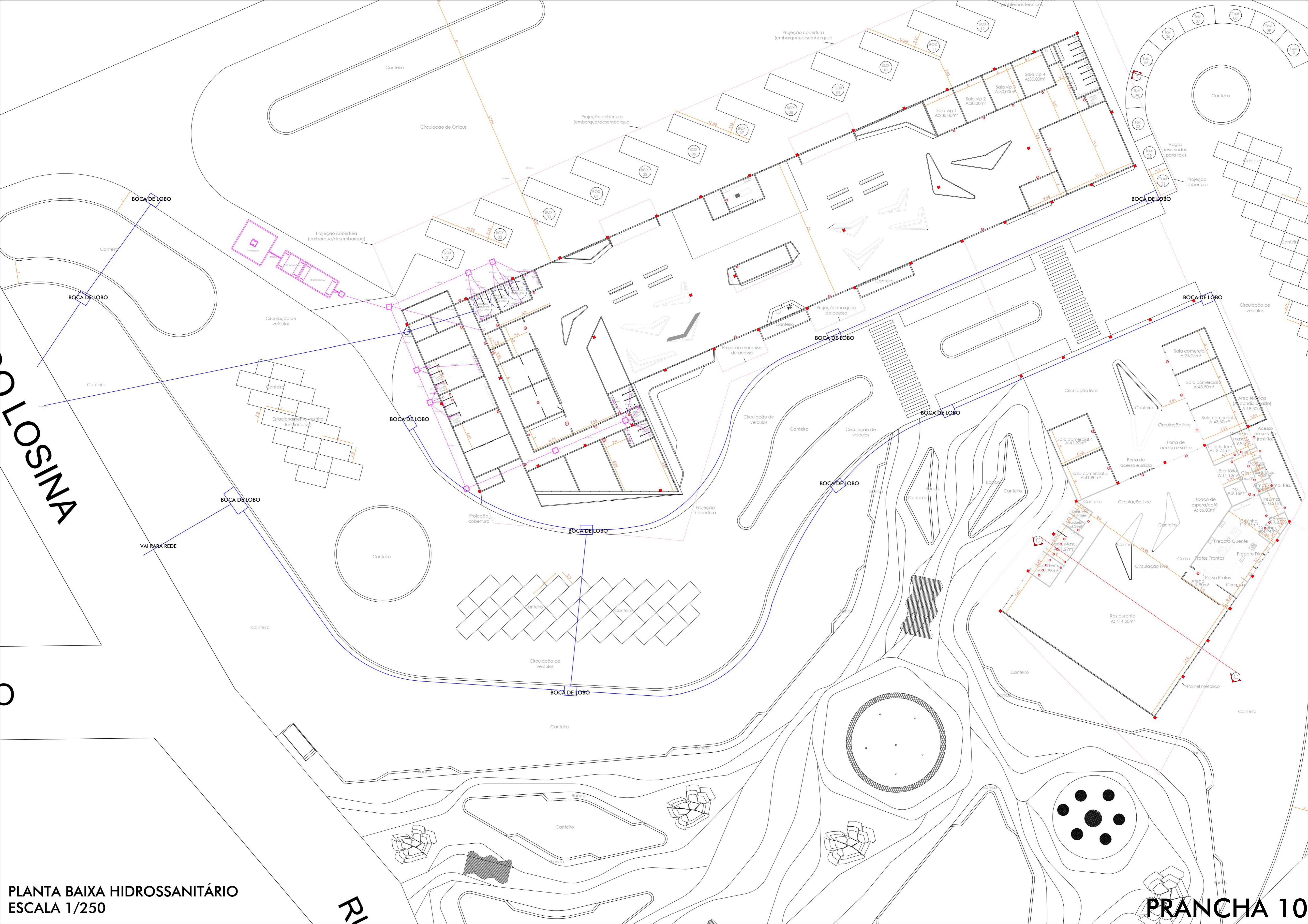
PILAR

TIRANTES DE AÇO

BRISE METÁLICO

PRANCHA 09





Vestibulario Fem.  
A:42,50m<sup>2</sup>

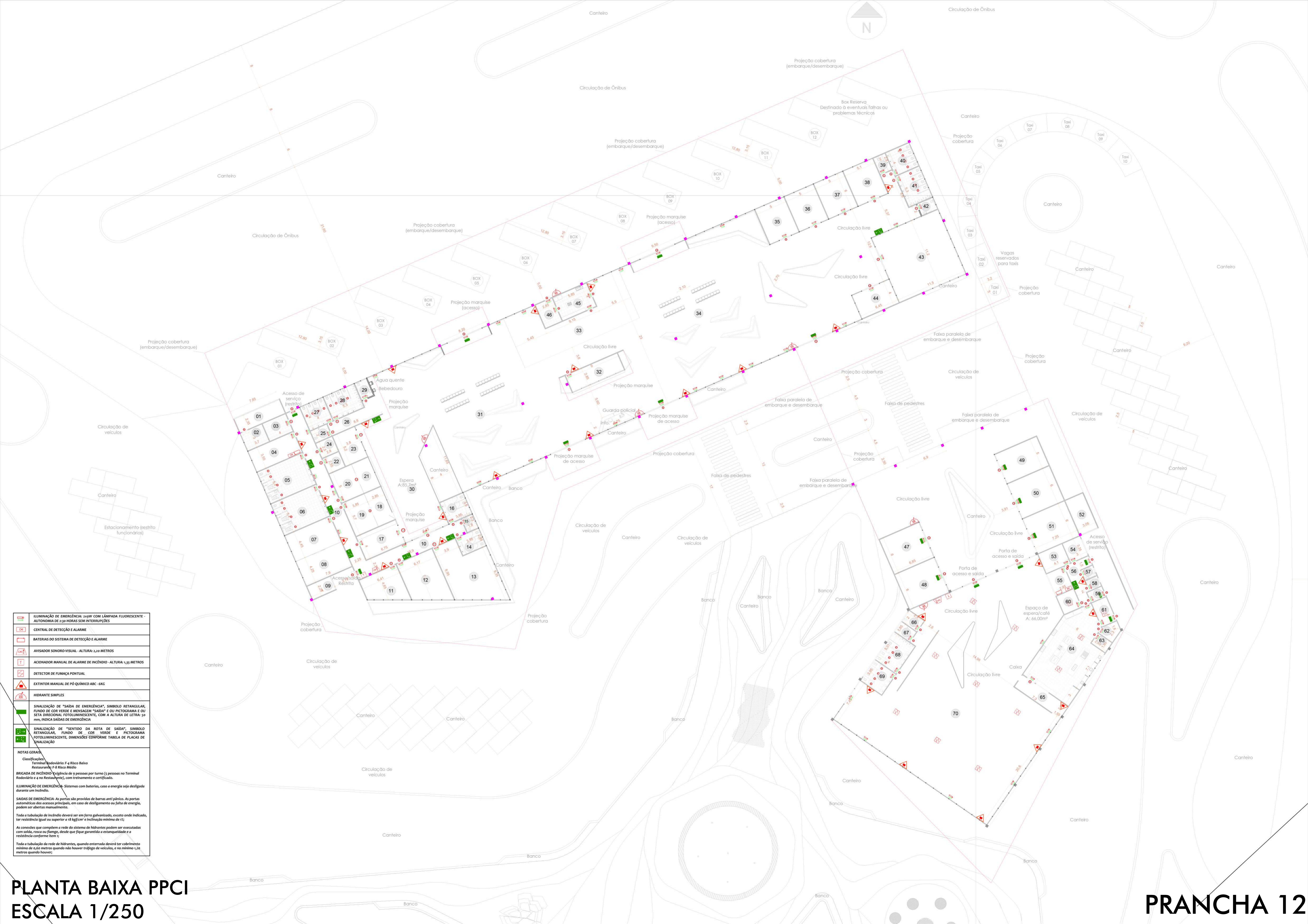
Espera  
A:85,7m<sup>2</sup>

Canteiro

Canteiro

Banco





	ILUMINAÇÃO DE EMERGÊNCIA: 2x3W COM LÂMPADA FLUORESCENTE - AUTONOMIA DE 2:30 HORAS SEM INTERRUÇÕES
	CENTRAL DE DETECÇÃO E ALARME
	BATERIAS DO SISTEMA DE DETECÇÃO E ALARME
	AVISADOR SONORO-VISUAL - ALTURA: 2,20 METROS
	ACIONADOR MANUAL DE ALARME DE INCÊNDIO - ALTURA: 1,35 METROS
	DETECTOR DE FUMAÇA PONTUAL
	EXTINTOR MANUAL DE PÓ QUÍMICO ABC - 6KG
	HIDRANTE SIMPLES
	SINALIZAÇÃO DE "SAÍDA DE EMERGÊNCIA", SÍMBOLO RETANGULAR, FUNDO DE COR VERDE E MENSAGEM "SAÍDA" E OU PICTOGRAMA E OU SETA DIRECIONAL FOTOLUMINESCENTE, COM A ALTURA DE LETRA: 50 mm, INDICA SAÍDA DE EMERGÊNCIA
	SINALIZAÇÃO DE "SENTIDO DA ROTA DE SAÍDA", SÍMBOLO RETANGULAR, FUNDO DE COR VERDE E PICTOGRAMA FOTOLUMINESCENTE, DIMENSÕES CONFORME TABELA DE PLACAS DE SINALIZAÇÃO
<b>NOTAS GERAIS</b>	
Classificações: Terminal Rodoviário: F-4 Risco Baixo Restaurante: F-3 Risco Médio	
BRIGADA DE INCÊNDIO: exigência de 9 pessoas por turno (5 pessoas no Terminal Rodoviário e 4 no Restaurante), com treinamento e certificado.	
ILUMINAÇÃO DE EMERGÊNCIA: Sistemas com baterias, caso a energia seja desligada durante um incêndio.	
SAÍDAS DE EMERGÊNCIA: As portas são providas de barras anti-pânico. As portas automáticas dos acessos principais, em caso de desligamento ou falta de energia, podem ser abertas manualmente.	
Toda a tubulação de incêndio deverá ser em ferro galvanizado, exceto onde indicado, ter resistência igual ou superior a 18 kgf/cm <sup>2</sup> e inclinação mínima de 1%.	
As conexões que compõem a rede do sistema de hidrantes podem ser executadas com solda, rosca ou flange, desde que fique garantida a estanqueidade e a resistência conforme item 1.	
Toda a tubulação da rede de hidrantes, quando enterrada deverá ter cobertura mínima de 0,60 metros quando não houver tráfego de veículos, e no mínimo 1,20 metros quando houver.	



# AMBIENTES INTERNOS

