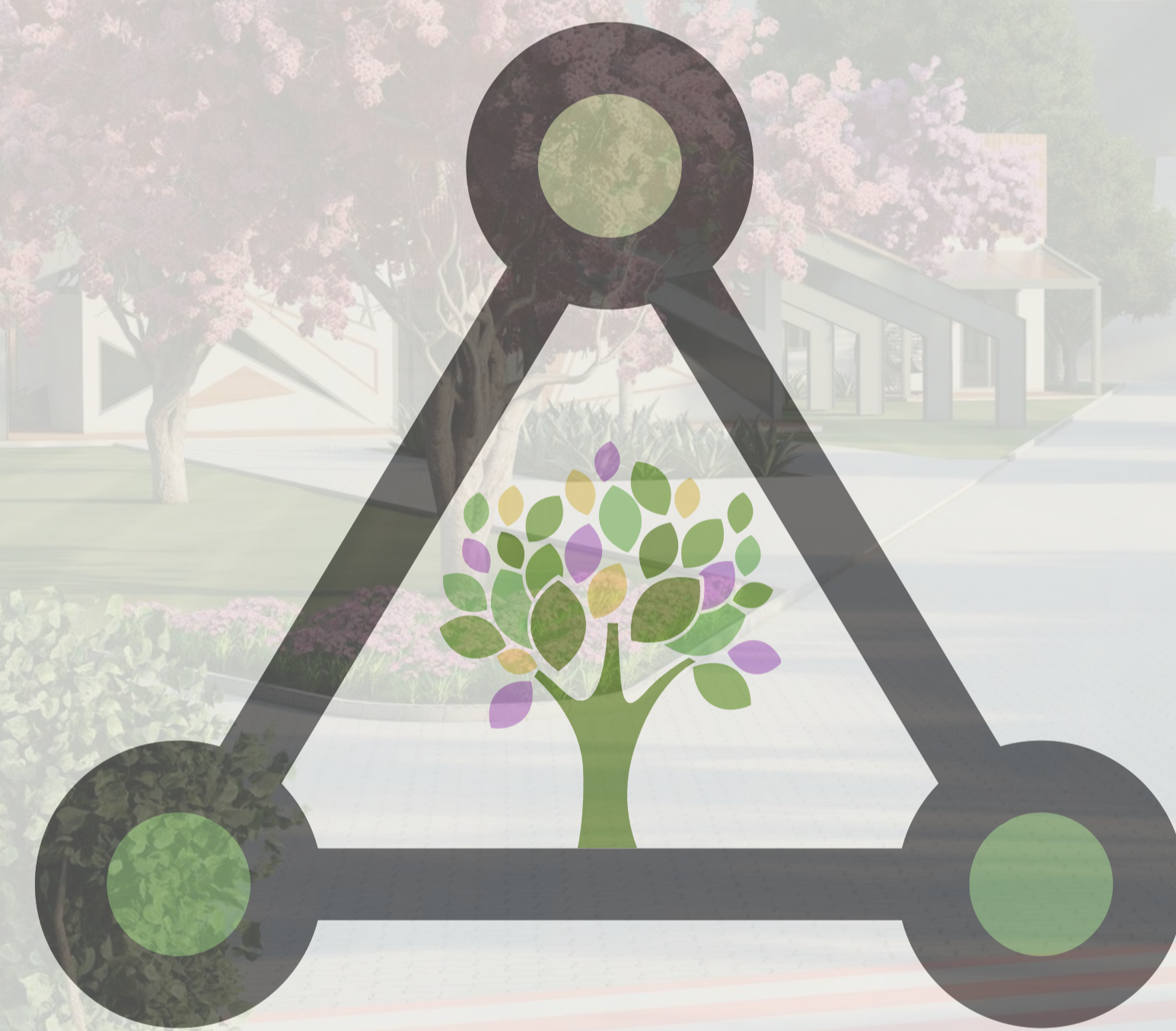


TRABALHO FINAL DE GRADUAÇÃO - CURSO DE ARQUITETURA E URBANISMO

# PARQUE URBANO CEEE

## PARA A CIDADE DE ERECHIM / RS



PARQUE CEEE

# PARQUE URBANO CEEE PARA A CIDADE DE ERECHIM / RS

## INTRODUÇÃO

As cidades estão em constante mudança e as que costumam ser classificadas como "boas para se viver" são aquelas que mais possuem áreas verdes e espaços integrados que funcionem para a população. Desta maneira os espaços públicos também permanecem em ritmo de modificação.

Parques urbanos, praças, canteiros e demais espaços públicos de lazer mostraram-se essenciais para a vida urbana, diante do cenário atual de pandemia o estudo de novas áreas de convívio social ao ar livre tornou-se inevitável, por esses motivos, estes espaços devem ser projetados em âmbito de acesso coletivo e comum, que garanta o acesso a todos os cidadãos sem exista qualquer distinção.

## PROBLEMÁTICA

- Falta de continuidade na aplicação de ações eficazes do planejamento urbano. O crescimento das áreas impermeabilizadas é maior que a criação e manutenção de espaços verdes que proporcionam conforto ambiental, lazer e diminuição da poluição do ar;
- Grandes áreas abandonadas e degradadas que poderiam ser requalificadas e ganhar um novo uso;
- Priorização dos espaços da rua para os transportes automotores de uso particular e diminuição dos locais para as pessoas conviverem no contexto da cidade;

## JUSTIFICATIVA

A inserção de um Parque Urbano oferece inúmeros benefícios para as pessoas de forma direta e indireta, se bem estruturado se torna atrativo e pode ser fator determinante para a melhora das condições de saúde e bem-estar dos usuários a partir da realização de atividades físicas e de lazer, uma vez que incentivam o contato com a natureza e mudam o meio onde as pessoas vivem.

## REVISÃO DE LITERATURA

- Criando Paisagens. Guia de trabalho em arquitetura paisagística - Benedito Abud;
- A imagem da Cidade - Kevin Lynch;
- Nos jardins de Burle Marx - Jacques Leenhardt,;

## OBJETIVO GERAL

Desenvolvimento um Anteprojeto de Requalificação Urbana na cidade de Erechim-RS;

## OBJETIVOS ESPECÍFICOS:

- Entender a área de estudo;
- Desenvolver um programa de necessidades;
- Intenções projetuais com base nos estudos de caso utilizados

como referência;

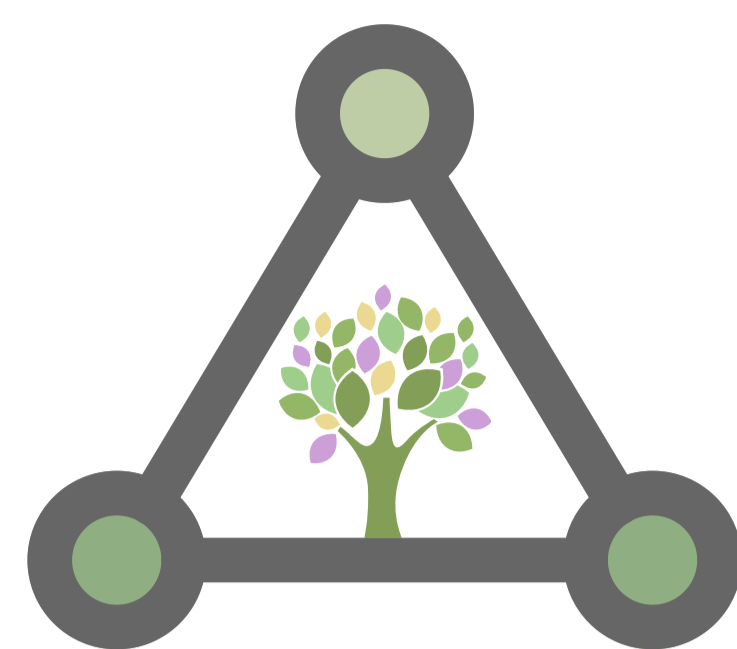
- Desenvolvimento da proposta de intervenção;
- Definição de tipos de materiais e técnicas construtivas;
- ODS

## LEGISLAÇÃO MUNICIPAL

O Município de Erechim possui no seu Plano Direto a Lei Complementar Nº10 que Dispõe sobre o desenvolvimento urbano e sobre o zoneamento de uso do solo urbano.

Legislação Municipal - Lei Complementar Nº 010, de 02 de dezembro de 2019.	
Regime	Código do Regime Urbanístico
Índice de Aproveitamento	Habituação / Comércio e Serviços: 3,5 Indústria e Depósito: 1,5
Taxa de Ocupação	Subsolo, Térreo, Pavimento intermediário: 80% Demais pavimentos: 60%
Altura da Edificação	Altura máxima: 10 pavimentos, limitado a 33,00m de altura
Recuos Fundos e Laterais	paredes com aberturas: H/18 + 1,40m e nunca inferior a 2,00m. paredes sem aberturas: H/23 + 1,10m e nunca inferior a 2,00m.
Recuos de Frente	Uso residencial: 4,00m Demais usos: 2,00m
Estacionamento de Veículos	Subsolo ou qualquer pavimento observada a Taxa de Ocupação vigente.
Parcelamento do Solo	L3

## CONCEITO



## RECONECTAR

"...de se conectar novamente, de estabelecer uma nova conexão, união ou ligação, entre uma coisa e outra."

Reconectar as pessoas à natureza, ao convívio com os demais, ao lazer, às atividades físicas, é esta a principal intenção a ser expressa com o projeto parque urbano. Reinsere a natureza no meio urbano, de maneira a requalificar um espaço, contribuindo com a beleza da cidade.

Fazer transparecer leveza, tranquilidade e paz. Que seja um local agradável de encontro, que transmita segurança e faça com que todos tenham vontade de estar ali, desde o passeio com o pet até o piquinique em família.

## DEFINIÇÃO DO NOME

### PARQUE CEEE

O nome do Parque tem origem do nome da antiga empresa que fazia uso do espaço, Companhia Estadual de Energia Elétrica (CEEE), sendo que foi escolhido pois a população reconhece o local por tal nomenclatura.

## PROGRAMA DE NECESSIDADES

### PARQUE (GERAL) ESPAÇO DE EVENTOS

- Lago artificial;
- Pista de caminhada;
- Ciclovia;
- Sanitários;
- Pista de skate e bicicleta;
- Quadra poliesportiva;
- Espaço para atividades multifuncional;
- Copa;
- DML;
- Refeitório;
- Sanitários;

## IDENTIDADE VISUAL

A escolha da logo foi feita de maneira que representasse de forma clara o conceito RECONECTAR, que pode ser visto ao se ligarem os três acessos do parque, que dessa maneira acabam formando um triângulo. Ao centro do triângulo foi inserido uma árvore que remete à natureza e as cores fazendo referência as principais vegetações encontradas no parque que são os Ipês roxos e amarelos.

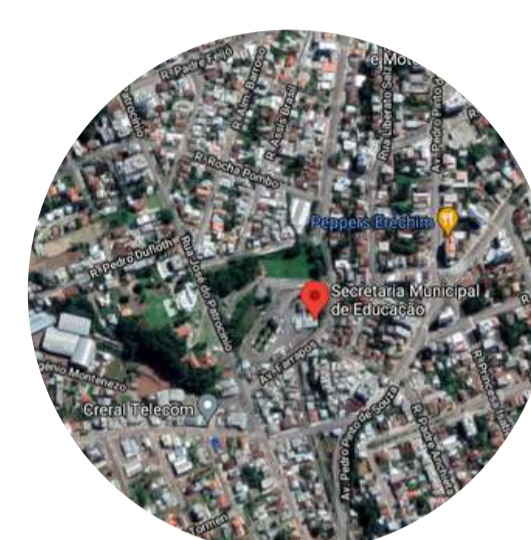
## ÁREA DE INTERVENÇÃO



Rio Grande do Sul.



Erechim-RS



Localização do terreno



Terreno

— Terreno;  
— Eixo principal da cidade. Av. 7 de Setembro e Av. Mauricio Cardoso;



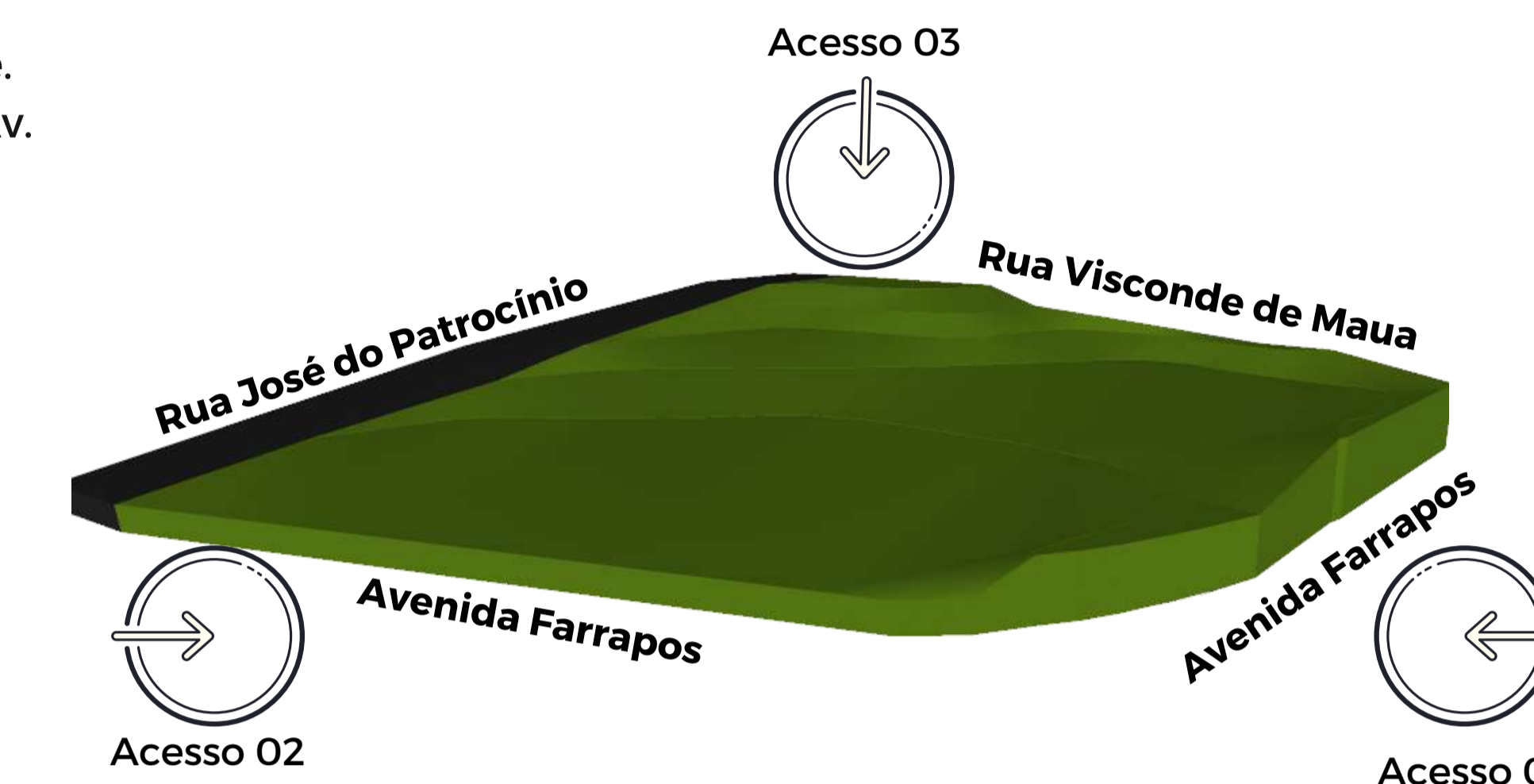
Acesso 01



Acesso 02



Acesso 03



## PLANTA DE SITUAÇÃO

ESCALA : 1:1000

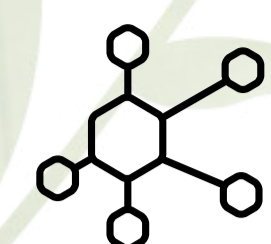


## PRÉ-DIMENSIONAMENTO

TABELA DE ÁREAS		
Ambiente	Área total	Área utilizada
Espaço de eventos	551,70 m <sup>2</sup>	465,56 m <sup>2</sup>
Sanitários (4 x)	253,64 m <sup>2</sup>	230,44 m <sup>2</sup>
Parquinho (2 x)	476,00 m <sup>2</sup>	476,00 m <sup>2</sup>
Lago	853,41 m <sup>2</sup>	384,84 m <sup>2</sup> ( passarela )
Quadra	800,00 m <sup>2</sup>	800,00 m <sup>2</sup>
Pista de skate / BMX	619,64 m <sup>2</sup>	619,64 m <sup>2</sup>
Cancha de bocha	406,53 m <sup>2</sup>	406,53 m <sup>2</sup>
Espaço Pet	250,00 m <sup>2</sup>	250,00 m <sup>2</sup>
Palco	130,00 m <sup>2</sup>	130,00 m <sup>2</sup>



# PARQUE URBANO CEEE PARA A CIDADE DE ERECHIM / RS



## INFRAESTRUTURA

A proposta de anteprojeto busca a integração, tanto dos espaços, quanto das pessoas. Com a criação do três acessos é possível fazer com que mais pessoas frequentem os espaços criados, fazendo com que o parque se torne um local de encontro de pessoas de diferentes classes sociais, culturas e costumes sem que existe qualquer tipo de discriminação ou distinção.

Na parte mais baixa do terreno se encontra a área de esportes que conta com uma quadra poliesportiva, uma pista de skate / BMX, a ciclovia e a cancha de bocha que conta com um deck com mesas onde podem ser praticados outros tipos de jogos como cartas, xadrez, dominó. Com a diversidade de espaço é possível que pessoas de diferentes idades desfrutem desse ambiente.

O espaço para eventos e feiras temporárias está localizado próximo ao primeiro acesso devido a facilidade de localização e acessibilidade para as pessoas.

Também na parte mais baixa pode ser visto o lago que contribui com a visual e também com a ambiência do espaço.

O parque conta também com dois espaços kids e espaço pet, Um pequeno palco para eventuais apresentações culturais. O palco por sua vez, foi localizado logo a frente da escadaria que poderá ser utilizada como arquibancada para assistir as apresentações.

A escada, com suas linhas em formato orgânico, tem ao longo da sua área alguns espaços que funcionam como mirantes do parque.

Em cada um dos três acessos foram estipuladas vegetações específicas, diferenciadas por cor.



## PAISAGISMO

- |   |   |
|---|---|
| Ipê roxo /<br>Hadroanthus Impetiginosus     | Grama Esmeralda /<br>Zoysiajaponica     |
| Ipê amarelo/<br>Hadroanthus Albus           | Pingo de ouro /<br>Duranta Erecta Aurea |
| Palmeira Real /<br>Roystonea Regiasinonimia | Estrelícia /<br>Strelitzia Reginae      |
| Pau-Ferro /<br>Caesalpinia Leiosstachya     | Agapanto /<br>Agapanthus                |
| Alfeneiro /<br>Ligustrum Lucidium           | Cravina /<br>Dianthus Chinensis         |
| Bergamota /<br>Citrus Bergamia              | IDasilírio /<br>Dasylyrion              |
| Laranjeira /<br>Citrus X Sinensis           | Clorofito /<br>Chlorophytum Cososum     |
| Jabuticabeira /<br>Plinia Cauliflora        |   |
| Pitangueira /<br>Eugenia Uniflora           |   |

## IMPLANTAÇÃO HUMANIZADA



Acesso 03



Escada



ESCALA : 1:500



Lazer / Espaço kids



Hortas comunitárias



Acesso 01



Espaço Cancha de Bocha



Tendas



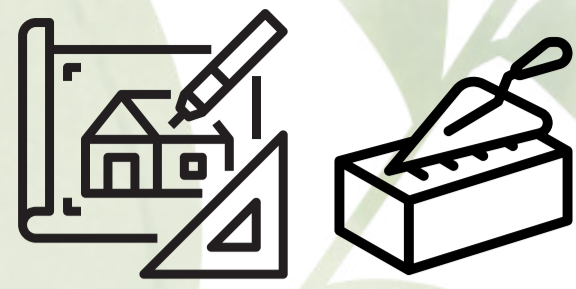
Pista de skate / BMX



Quadra poliesportiva



Acesso 02



### MÉTODO CONSTRUTIVO MATERIAIS

#### Alvenaria Convencional e Concreto aparente

No centro de eventos e feiras temporárias, bem como nos blocos de sanitários e no fechamento da cancha de bocha foi utilizada a alvenaria convencional ou alvenaria de vedação, com acabamento em concreto aparente que consiste na maneira em que o reboco é finalizado de maneira mais sofisticada, trazendo às construções uma característica mais moderna e que interage muito bem com os demais materiais utilizados. Este acabamento é utilizado tanto na parte interna quanto na externa.

A escada e a rampa acessível serão em concreto, assim como os mobiliários espalhados pelo parque.



ALVENARIA CONVENCIONAL  
Fonte : Google Imagens.



ACABAMENTO EM CONCRETO APARENTE  
Fonte : ArchDaily Brasil

#### Estrutura Metálica

Foram utilizadas vigas do tipo I perfil W na cobertura do centro de eventos e feiras temporárias, assim como na passarela que passa por cima do lago.



VIGA I, PERFIL W.  
Fonte : Obramax.

#### Madeira

No fechamento da cobertura do centro de eventos e feiras temporárias foi utilizada madeira Cumaru de maneira ripada, bem como na varanda e no acesso a área da Emater e informações, formando um deck. Também foi utilizada no deck que pode ser visto na área da cancha de bocha.



MADEIRA CUMARU.  
Fonte : Allmad Madeiras.

#### Paver

Nos caminhos ao longo do parque foi utilizado o paver, piso intertravado, tipo de bloco pré-moldado de concreto, que permite que haja permeabilidade do solo.



PAVER.  
Fonte : Escola Engenharia.

# PARQUE URBANO CEEE PARA A CIDADE DE ERECHIM / RS

## IMPLANTAÇÃO TÉCNICA

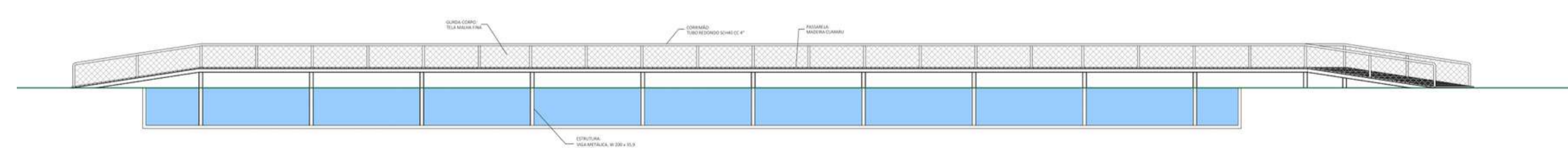


ESCALA : 1:500



CORTE AA

ESCALA : 1:500

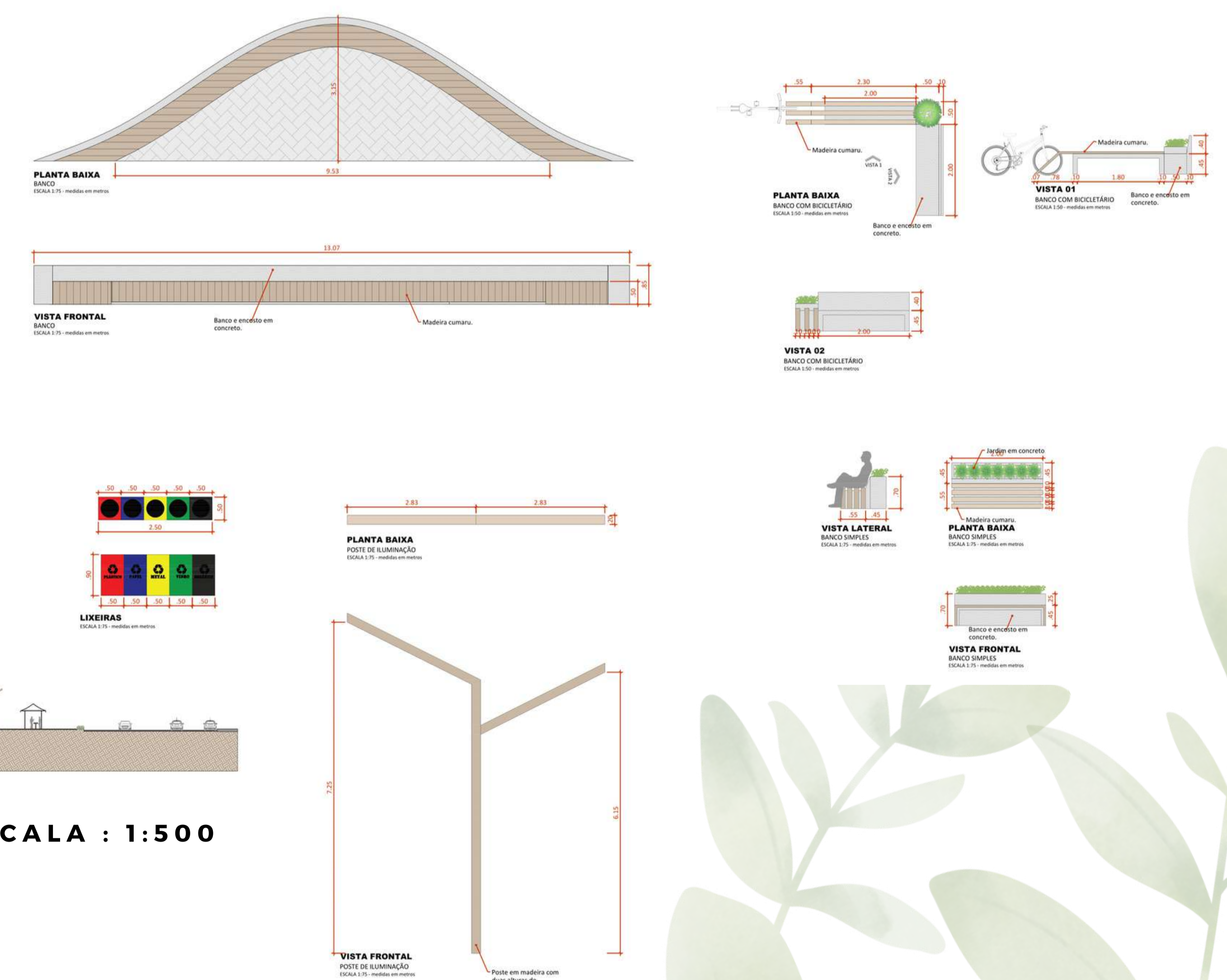


DETALHE PASSARELA

ESCALA : 1:200

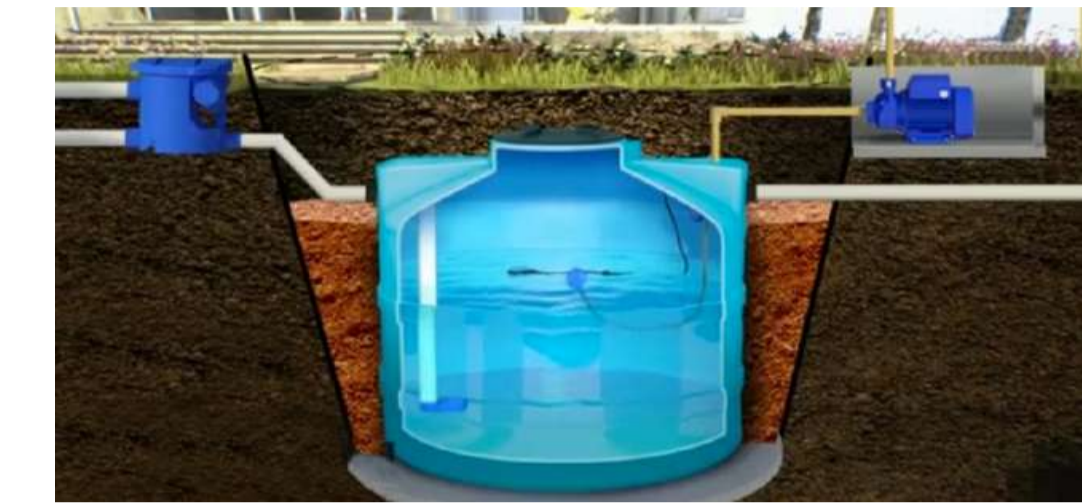
## DETALHAMENTO DE MOBILIÁRIOS

ESCALA : 1:75



## SOLUÇÃO SUSTENTÁVEL

Foi utilizado como solução sustentável a captação das águas pluviais vindas da cobertura de parte do centro de eventos e feiras temporárias. Essa água será armazenada em uma cisterna subterrânea e utilizada na irrigação das hortas comunitárias e jardins.



CISTERNA SUBTERRÂNEA.  
Fonte : Efizi.



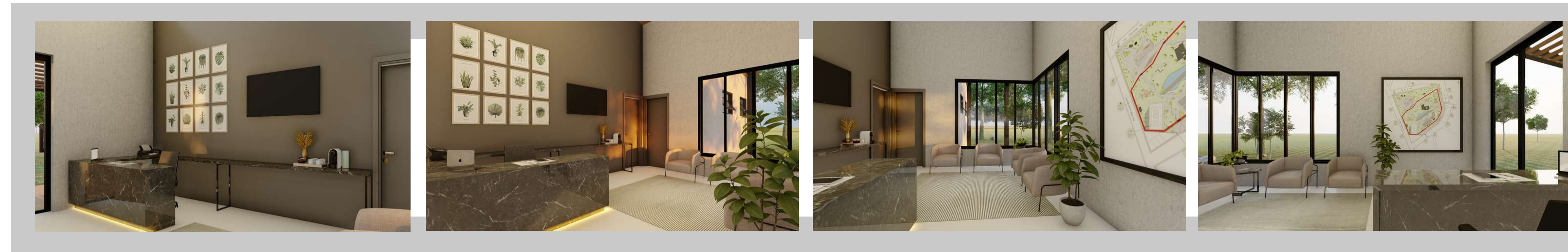
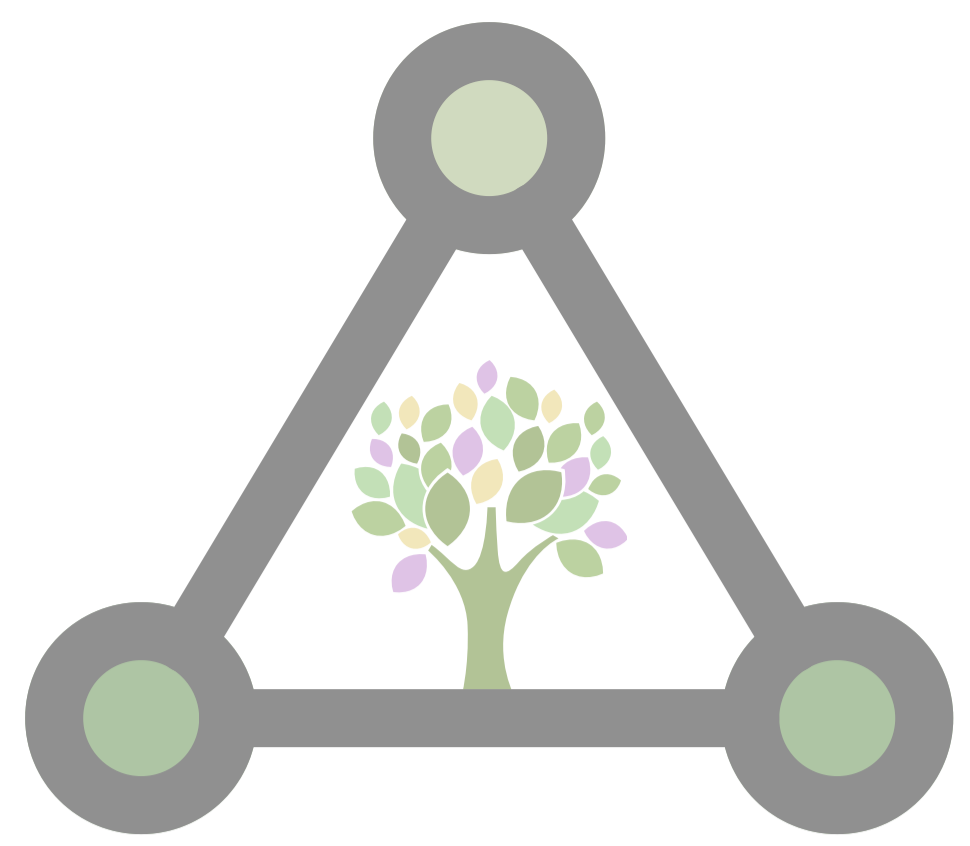
## SEGURANÇA

Como técnica para garantir a segurança do parque, serão utilizadas câmeras de monitoramento, como já se faz uso nos demais espaços públicos da cidade, sendo assim o poder público fica responsável pela manutenção e monitoramento.

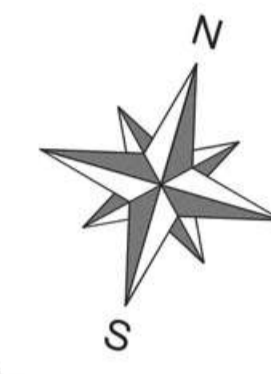
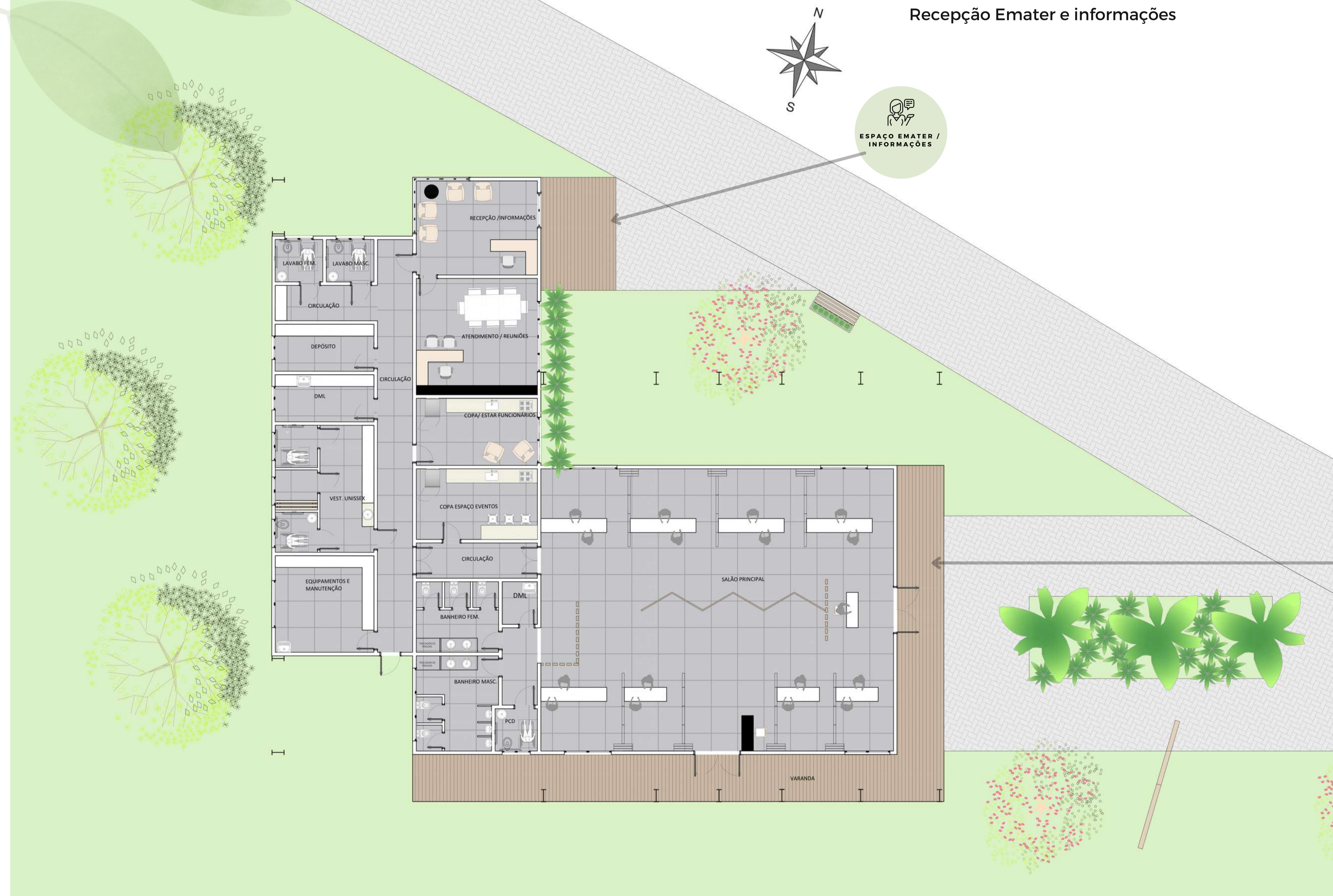


CÂMERAS UTILIZADAS.  
Fonte : Google Maps.

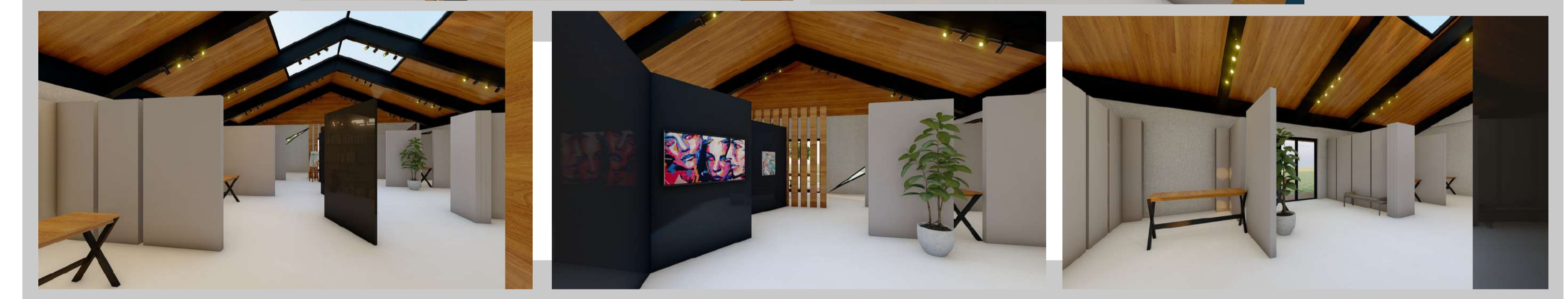
# PARQUE URBANO CEEE PARA A CIDADE DE ERECHIM / RS



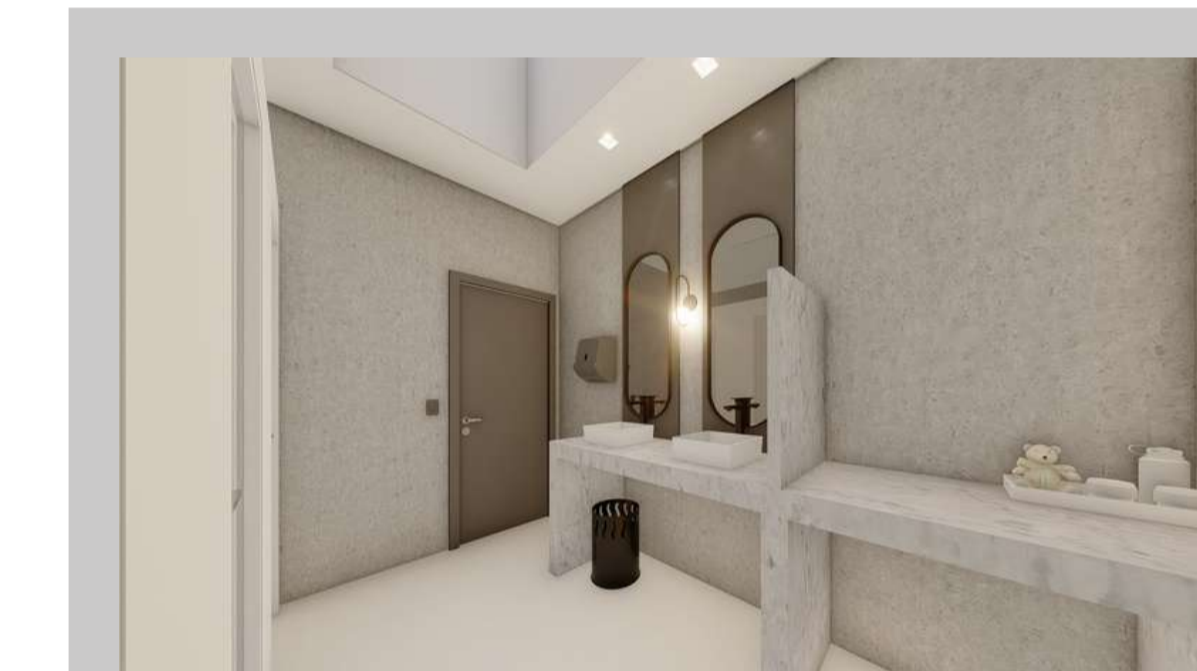
PLANTA HUMANIZADA ESCALA : 1:100



Recepção Emater e informações



Espaço de eventos e Feiras temporárias



Sanitário feminino - Espaço de Eventos e Feiras

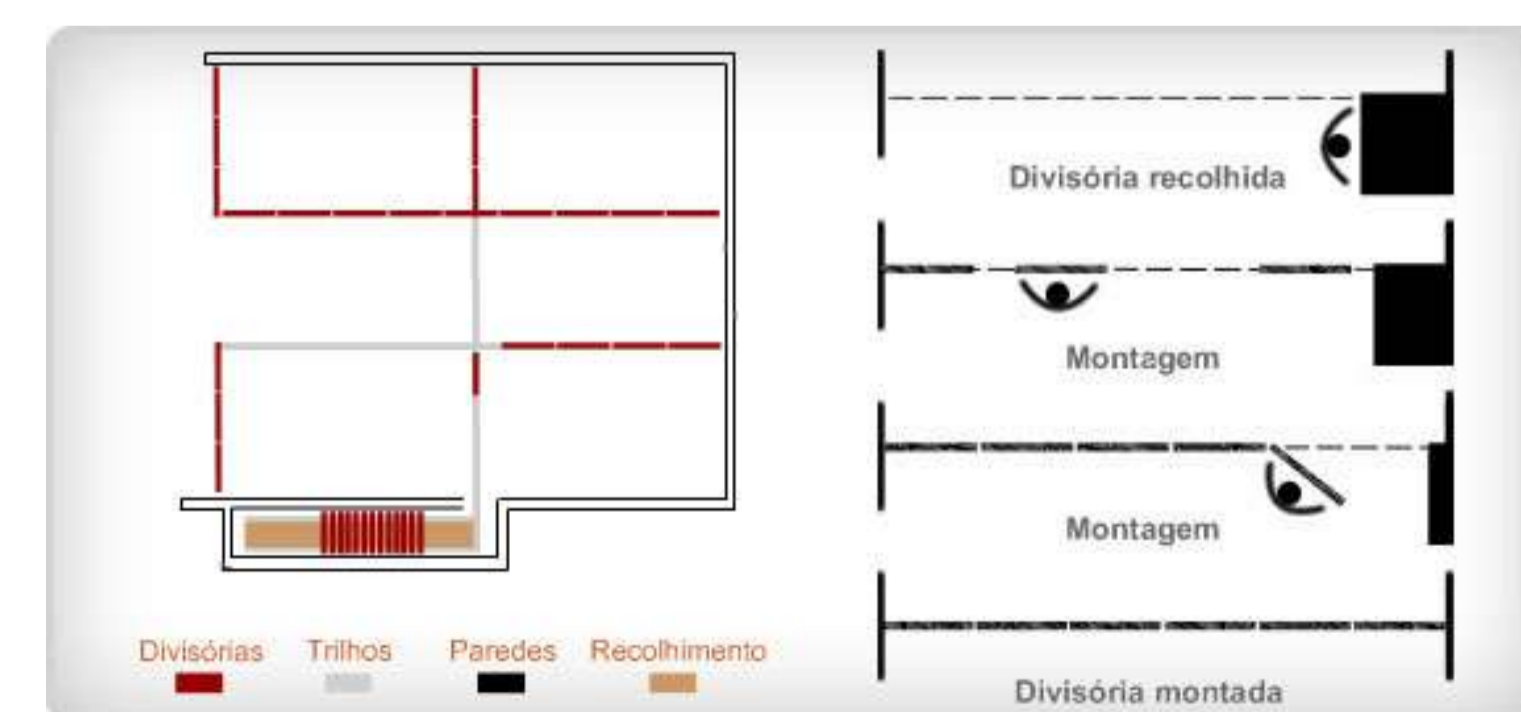


Sanitário masculino - Espaço de Eventos e Feiras

O espaço de feiras e eventos temporários foi pensado de maneira que abrigasse um espaço de usos variados que é o salão principal, o qual conta com divisórias retráteis proporcionando diferentes formas de divisão do espaço.

A edificação conta também com uma área destinada à Emater, uma vez que foram inseridas hortas comunitárias no parque e essa área serve de apoio aos moradores que tiverem interesse em participar dessa atividade, tendo como infraestrutura uma sala de espera e uma sala de atendimento que serve para reuniões / mini-cursos em pequenos grupos. A recepção também funciona como ponto de informações a respeito do parque.

Ainda na edificação são encontradas áreas de apoio tanto ao espaço de feiras, ao espaço da Emater quanto ao parque de um modo geral, contando com 2 copas, sanitários, vestiários para funcionários, DML, depósito de materiais diversos e um espaço para servir de apoio à manutenção do parque.



DIVISÓRIAS RETRÁTEIS.  
Fonte : ArkFlex- Soluções em divisórias articuladas

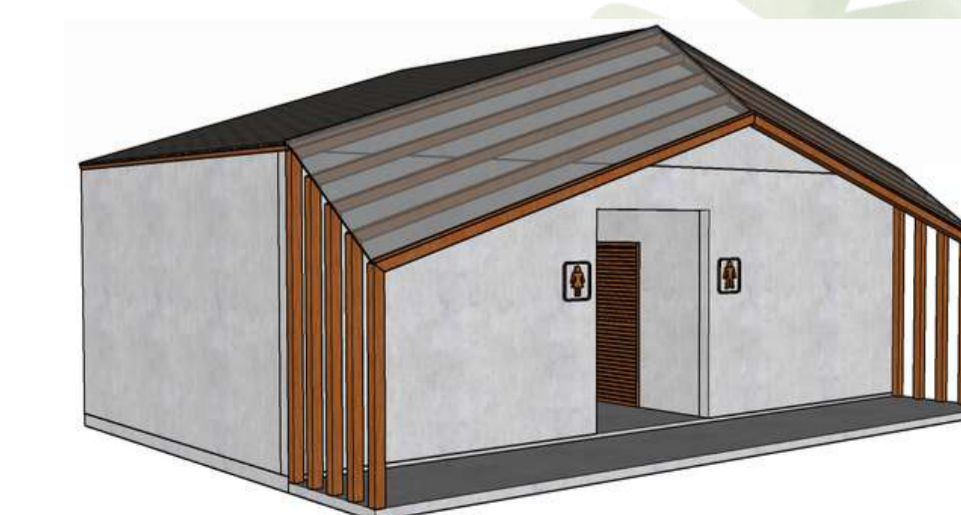
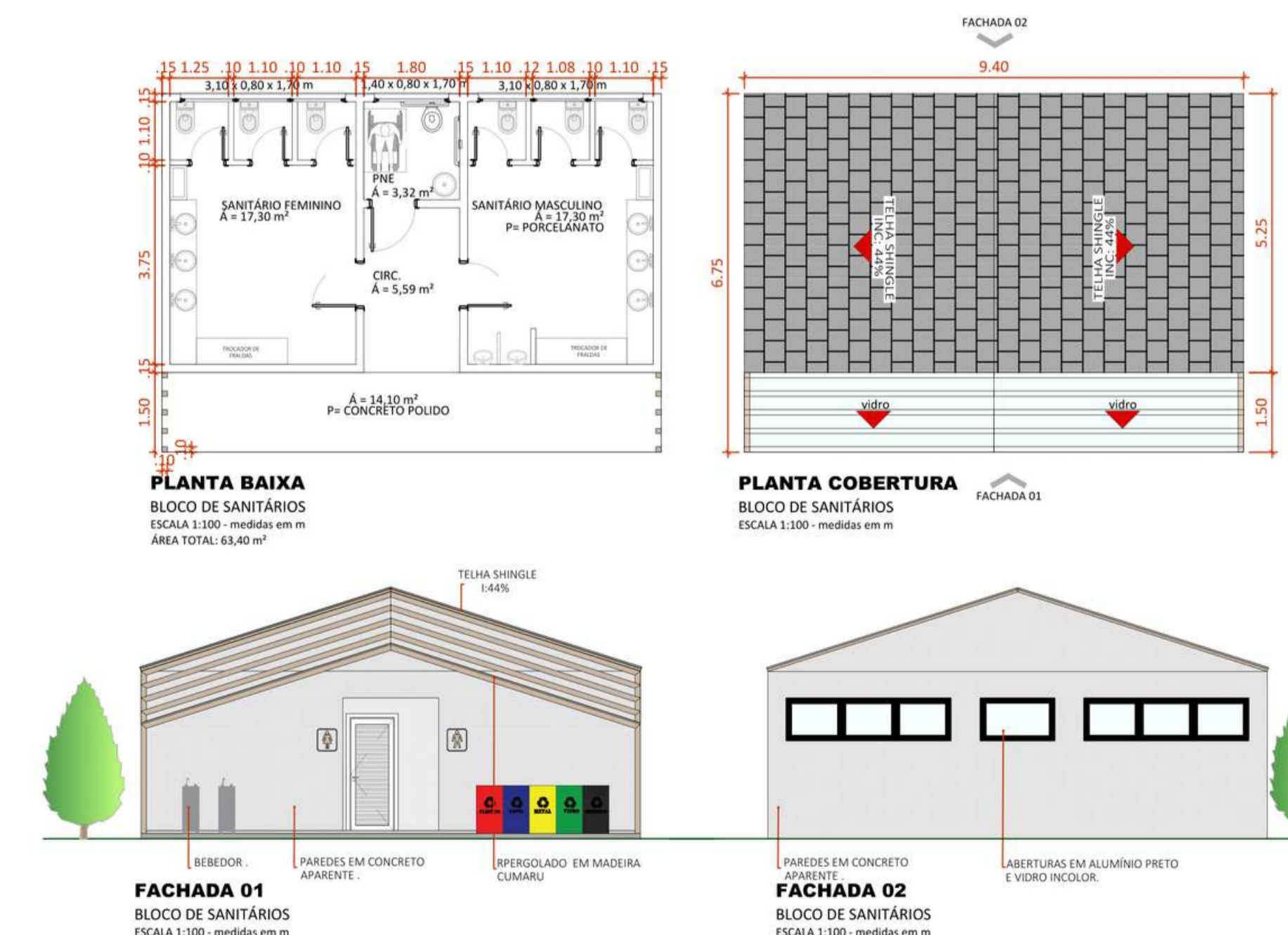


## MÉTODO CONSTRUTIVO

**DIVISÓRIAS ARTICULADAS STANDARD**  
As divisórias articuladas (também conhecidas como Retráteis, Móveis, Escamoteáveis e Divisórias de Correr) modelo Standard são recomendadas para ambientes que necessitem de flexibilidade, porém não têm a necessidade de um grande controle sonoro.

DIVISÓRIAS RETRÁTEIS.  
Fonte : ArkFlex- Soluções em divisórias articuladas

## BLOCO DE SANITÁRIOS ESCALA : 1:100



# PARQUE URBANO CEEE PARA A CIDADE DE ERECHIM / RS

## USOS DOS AMBIENTES

- Público
- Serviço
- Uso Comum
- Circulação
- Privado

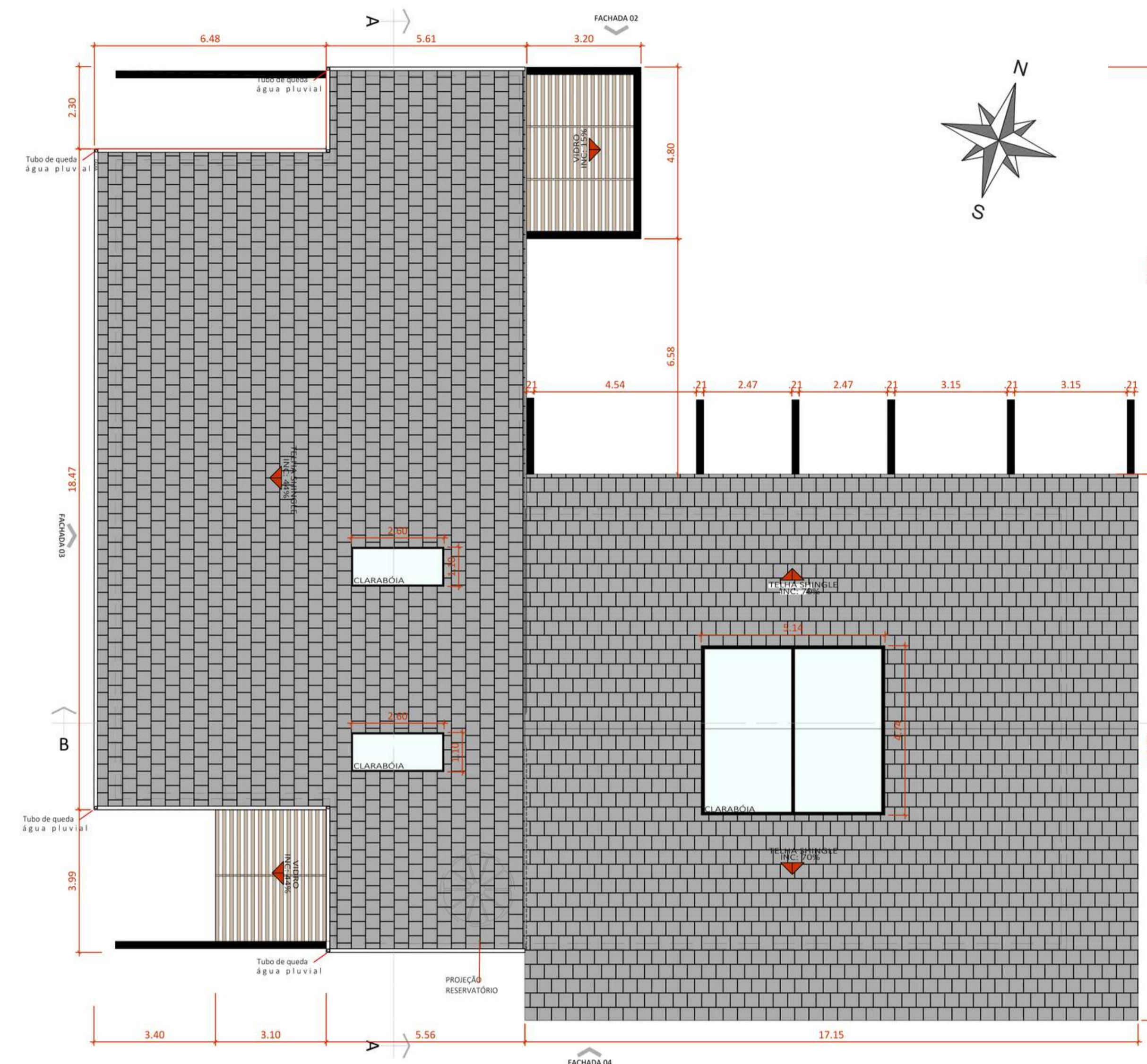
### PLANTA TÉCNICA

ESCALA : 1:100



### PLANTA TÉCNICA

ESCALA : 1:100



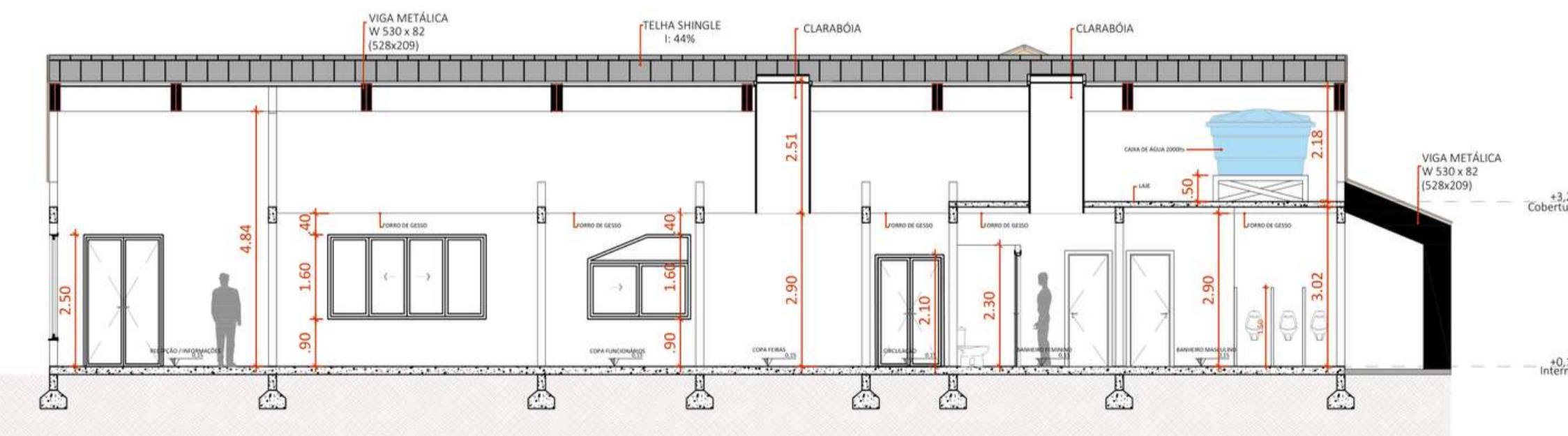
### FACHADAS

ESCALA : 1:100



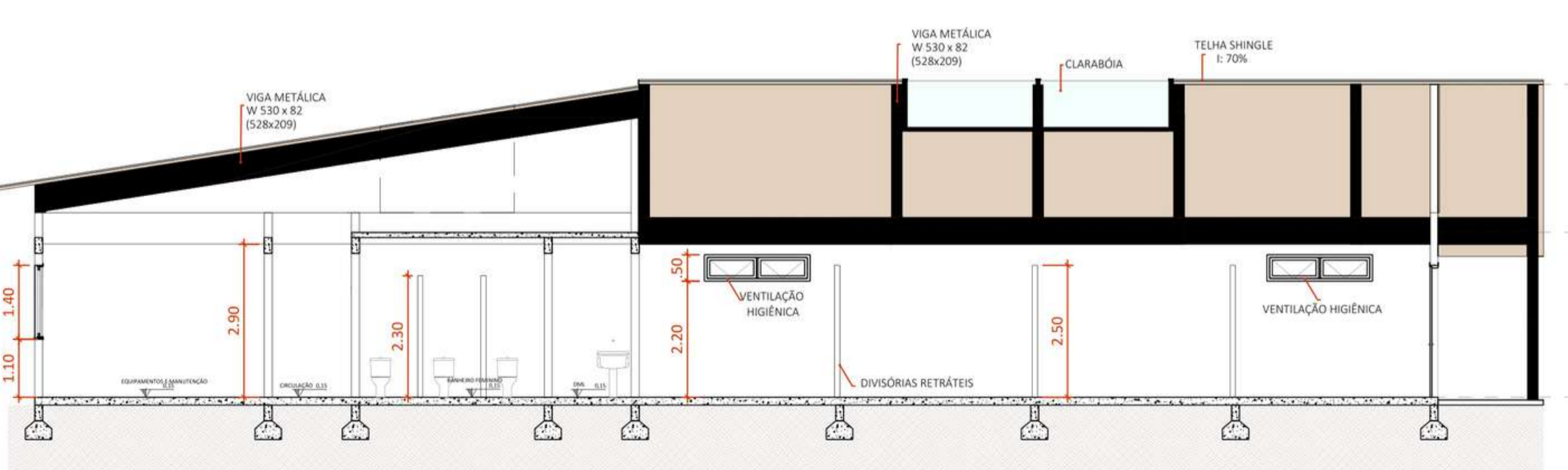
### CORTE AA

ESCALA : 1:100

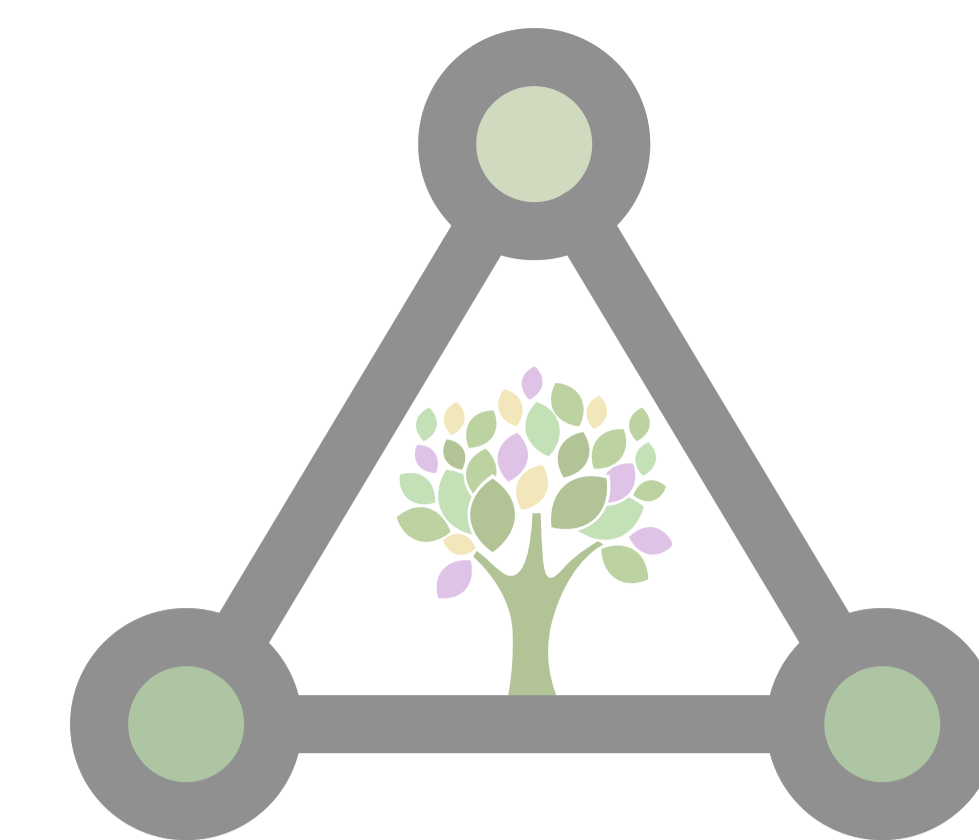


### CORTE BB

ESCALA : 1:100

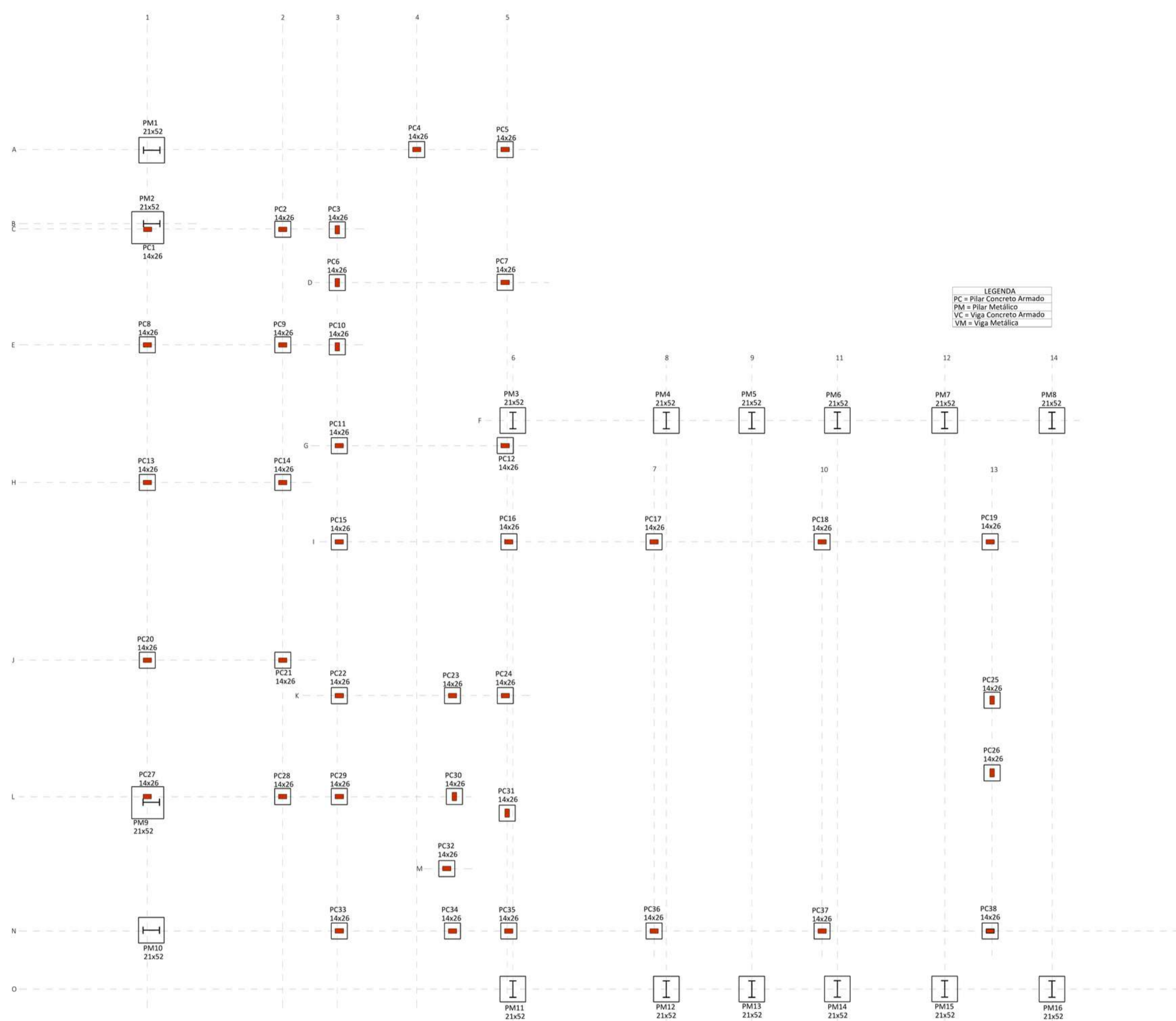


# PARQUE URBANO CEEE PARA A CIDADE DE ERECHIM / RS



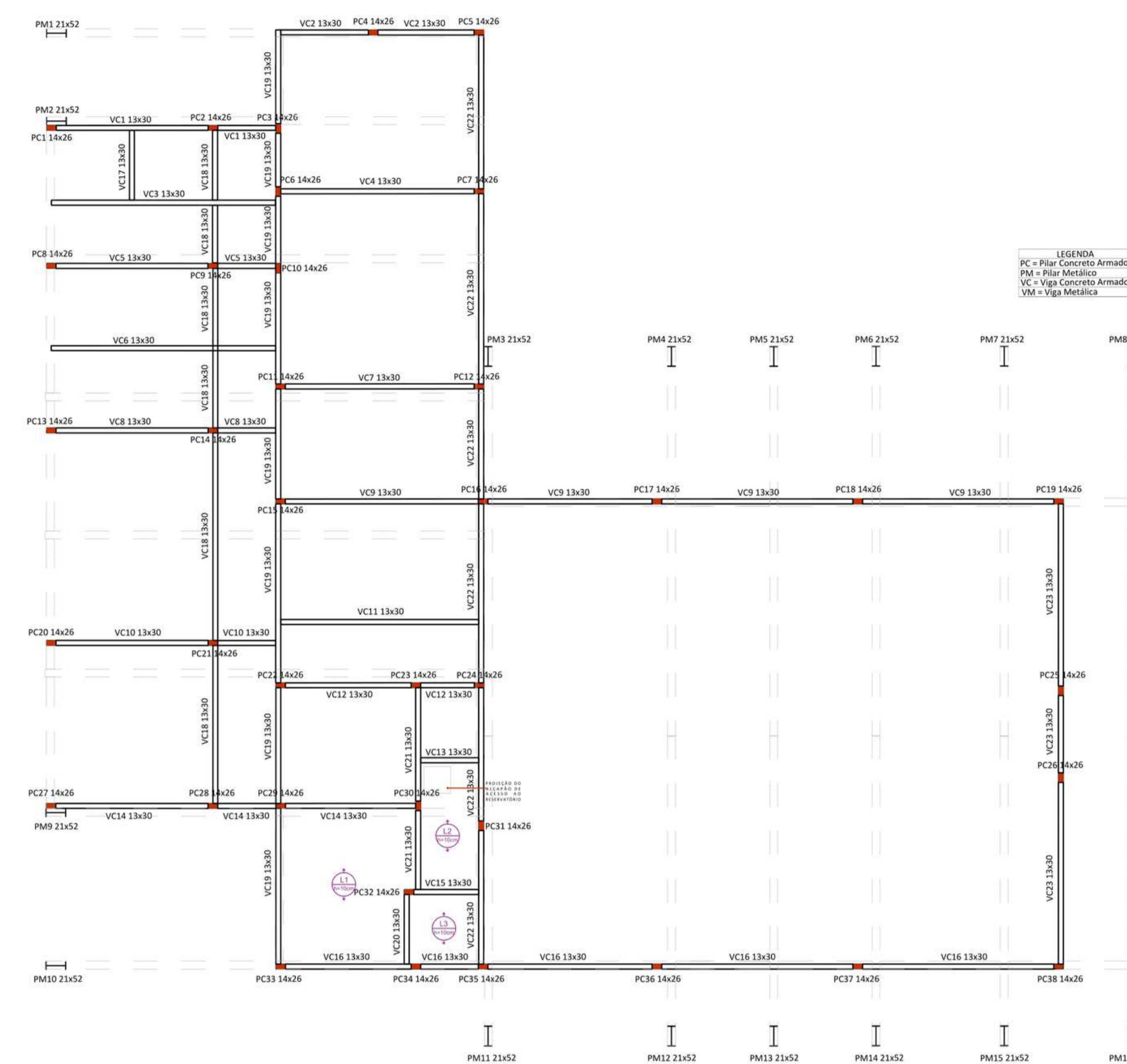
PLANTA DE FUNDAÇÕES

ESCALA : 1:100

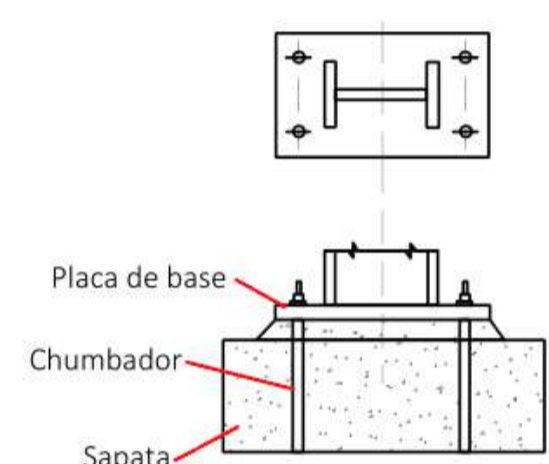


PLANTA DE FUNDAÇÕES

ESCALA : 1:100



DETALHE



Fixação do pilar metálico na sapata

PLANTA DE FORMA - NÍVEL FUNDAÇÕES

ESPAÇO PARA FERAS

ESCALA 1:200 - medida em m

PLANTA DE FORMA - NÍVEL BALDRAME

ESPAÇO PARA FERAS

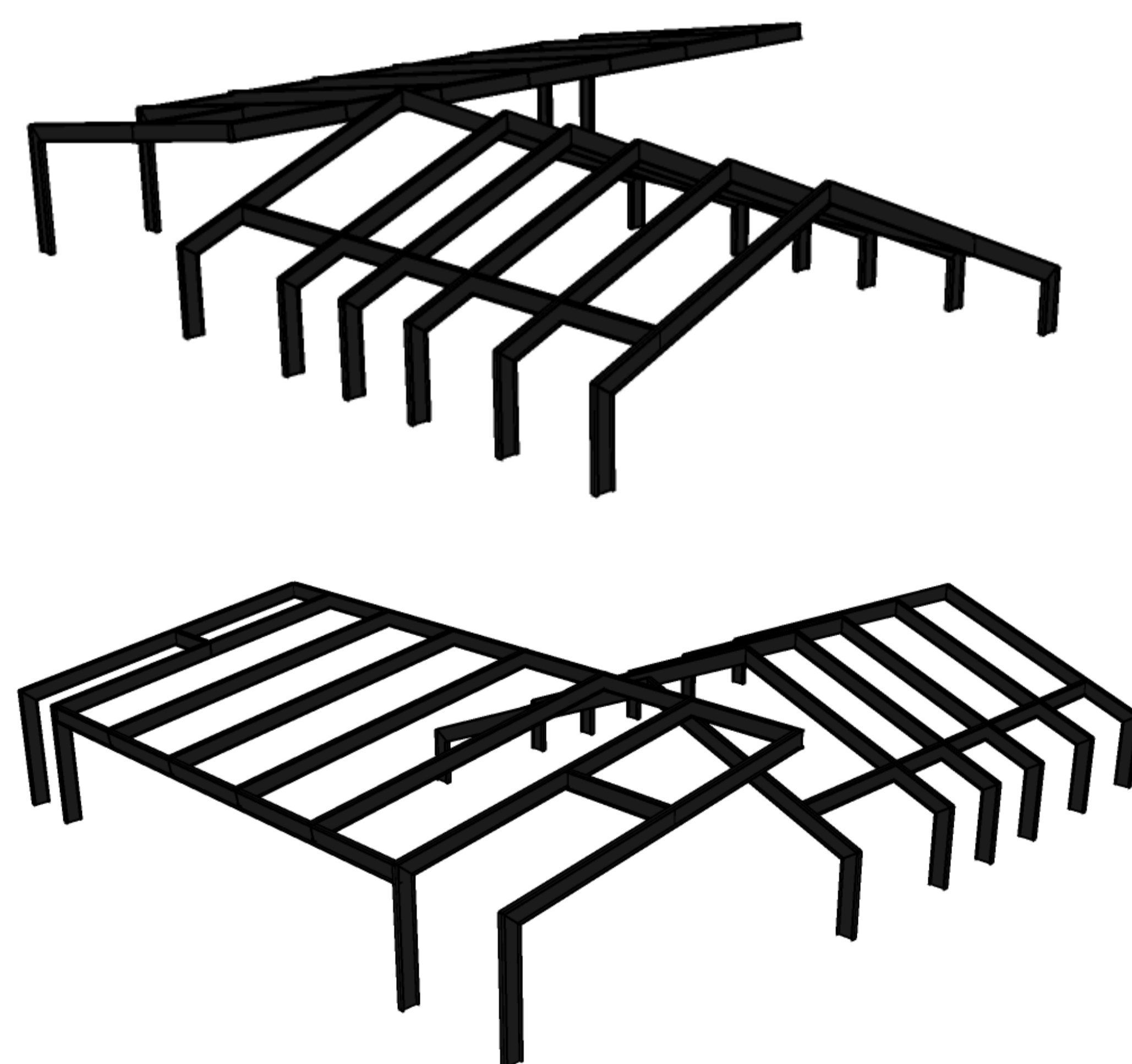
ESCALA 1:200 - medida em m



MÉTODO CONSTRUTIVO

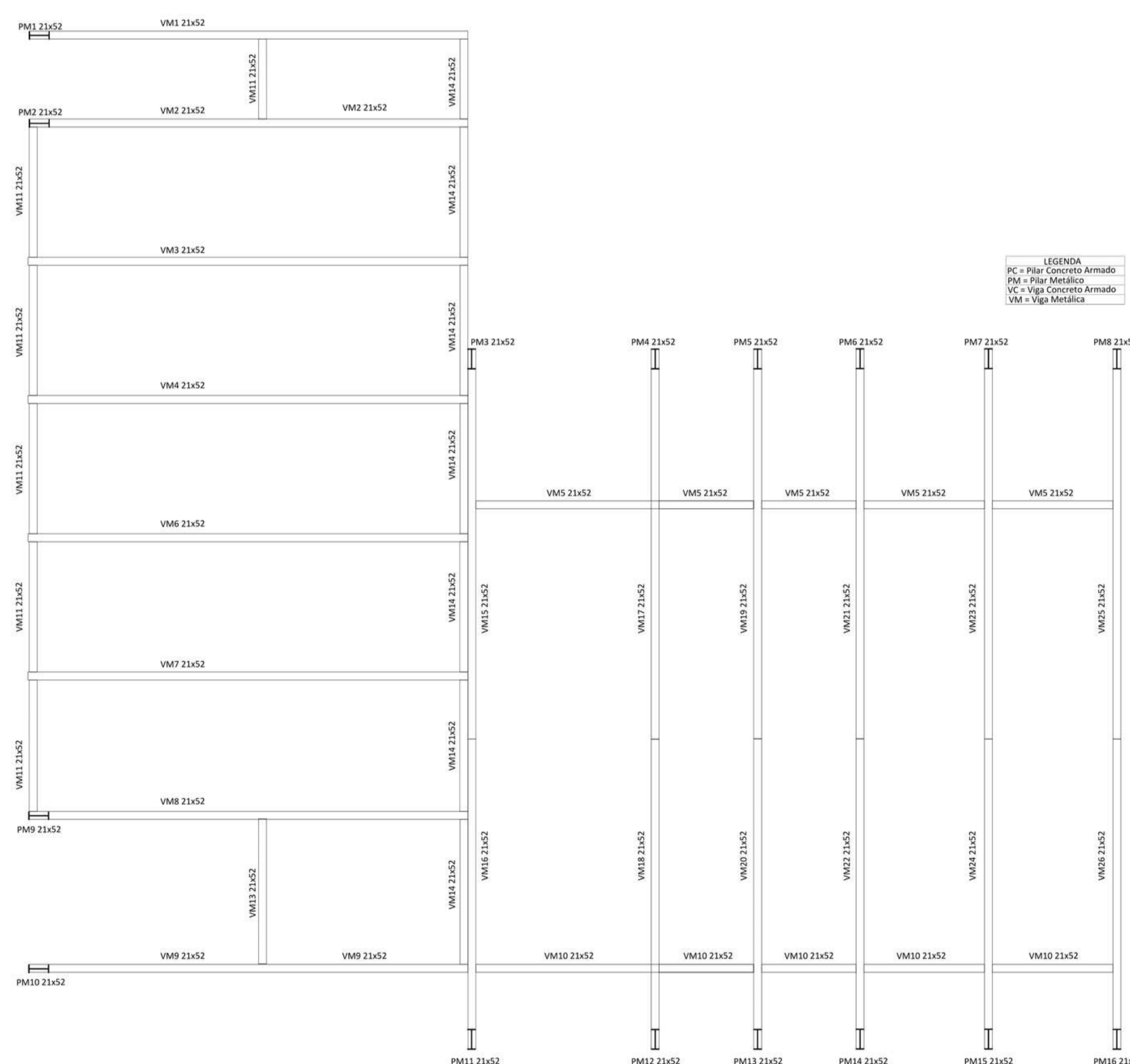
Além da estrutura metálica composta por vigas Tipo I e Perfil W, também foi feito uso da estrutura em concreto armado, composta de vigas e pilares e alvenaria de vedação.

ESTRUTURA METÁLICA EM 3D



PLANTA ESTRUTURA METÁLICA

ESCALA : 1:100



PLANTA ESTRUTURA METÁLICA

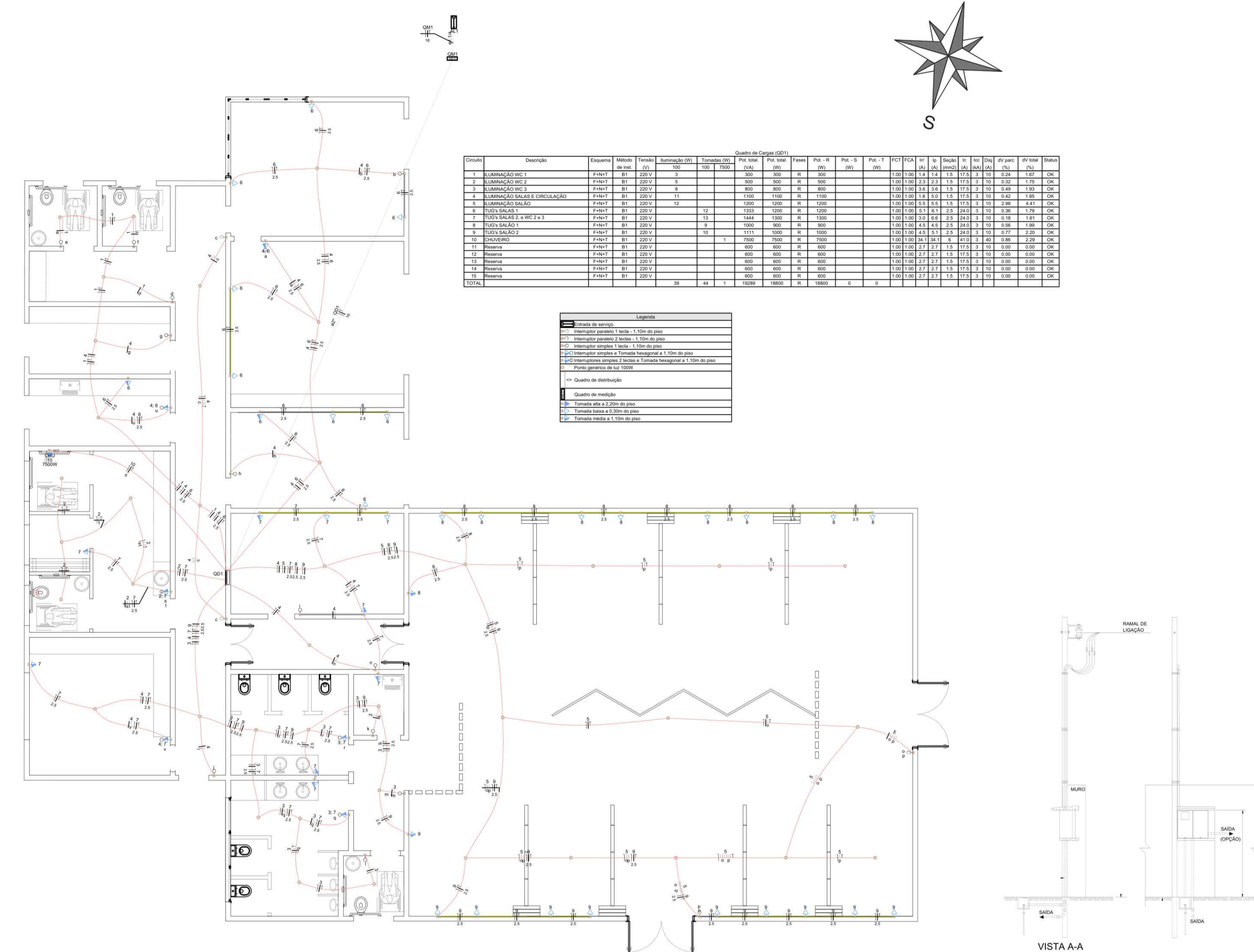
ESPAÇO PARA FERAS

ESCALA 1:100 - medida em m

PARQUE URBANO CEEE  
PARA A CIDADE DE ERECHIM / RS

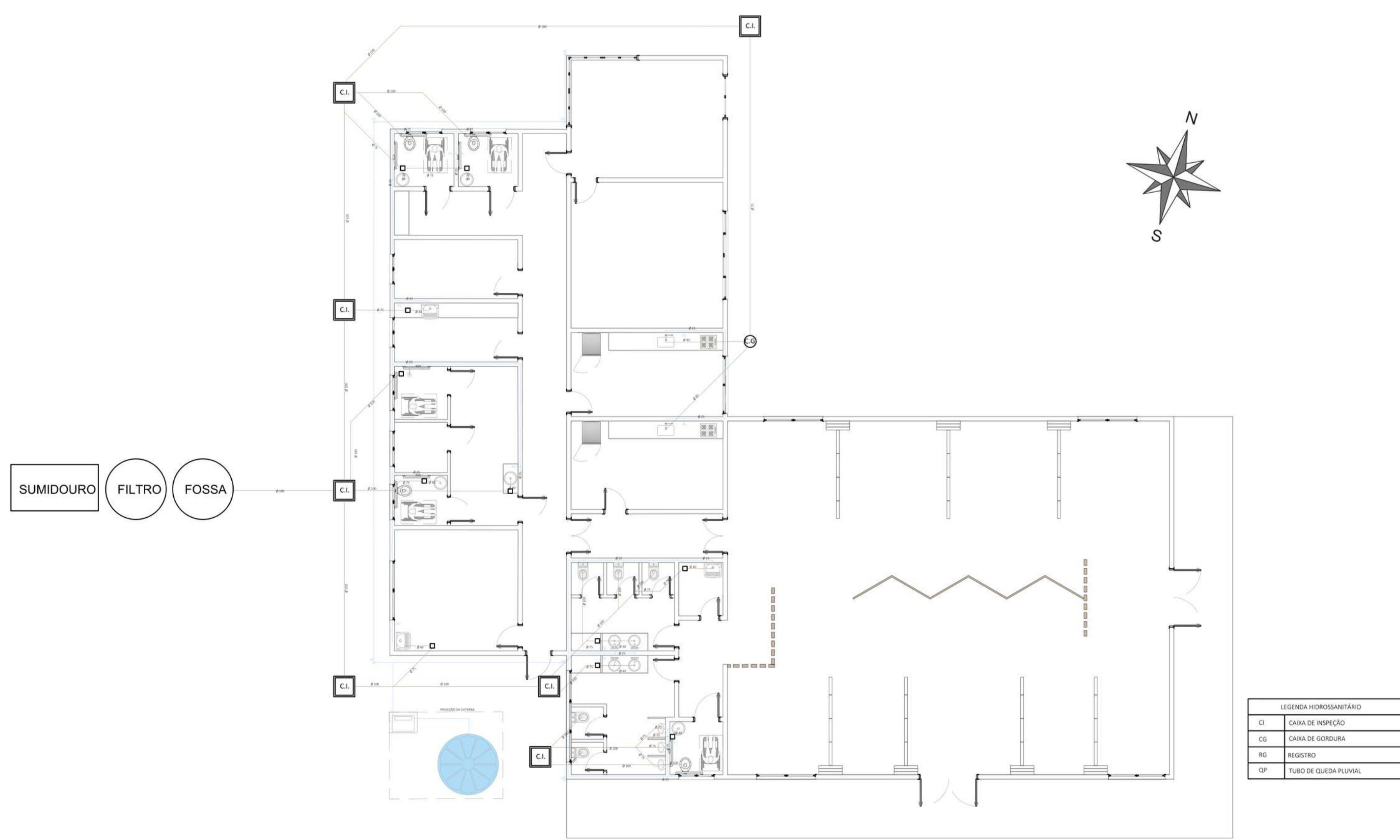
PLANTA ELÉTRICO

ESCALA : 1:100



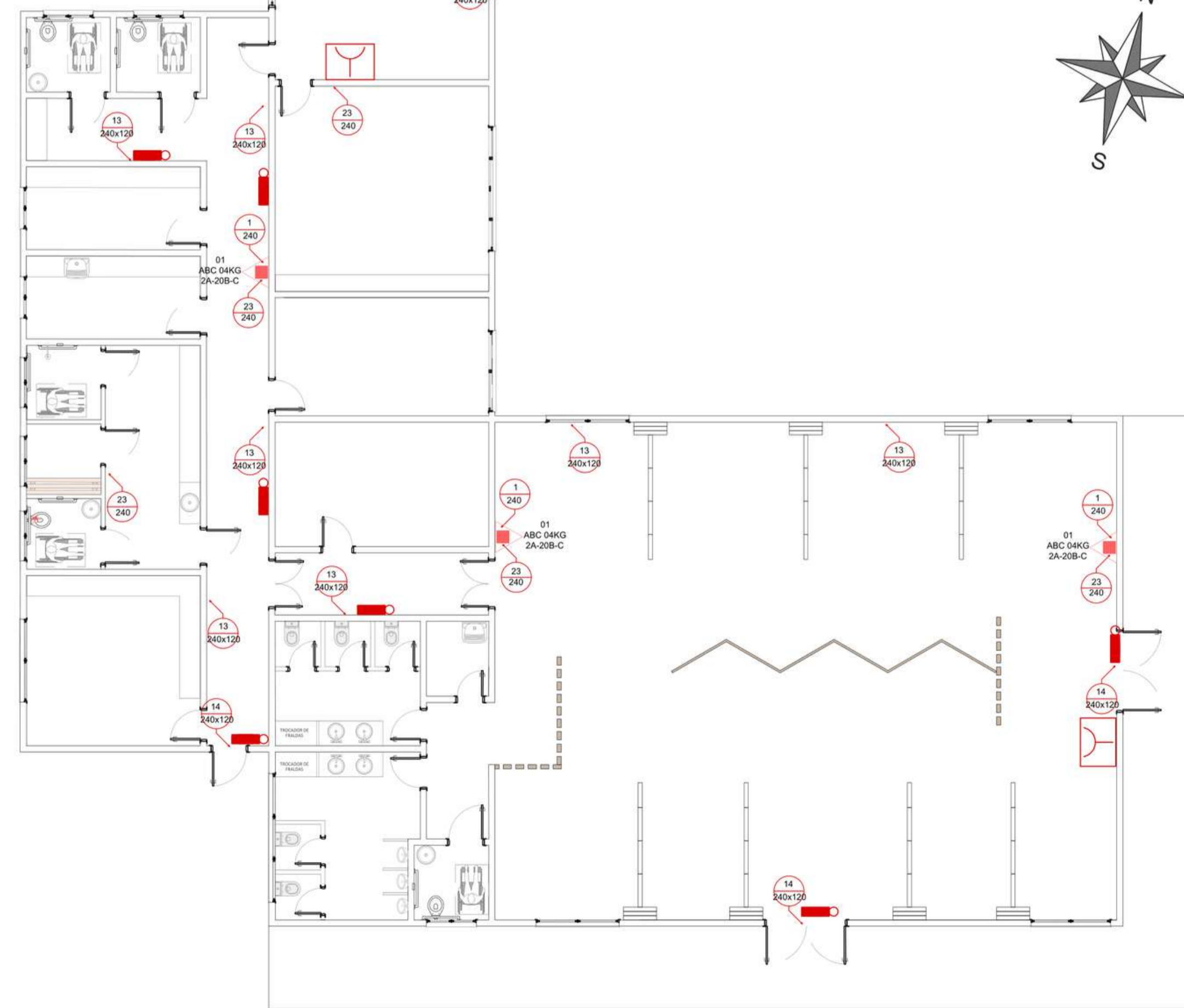
PLANTA HIDROSSANITÁRIO

ESCALA : 1:100



PLANTA LUMINOTÉCNICO GERAL

ESCALA : 1:500



PLANTA PPCI

ESCALA : 1:100