



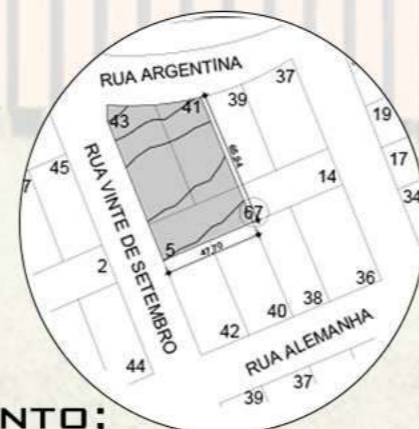
# CENTRO DE APOIO E ACOLHIMENTO A PESSOA COM CÂNCER EM ERECHIM/RS

## TEMA

A PARTIR DO AUMENTO DO DIAGNÓSTICO DE CÂNCER, SENDO ERECHIM UM CENTRO DE TRATAMENTO ABRANGENDO AS CIDADES DA REGIÃO, OBSERVA-SE A FALTA DE ESPAÇOS PARA COMPLEMENTAR O TRATAMENTO SEGUIDO PELO PROTOCOLO MÉDICO. A BUSCA POR UM LOCAL ONDE AS PESSOAS POSSAM PERMANECER, GERANDO BEM ESTAR E TROCA DE EXPERIÊNCIAS E INFORMAÇÃO DURANTE O TRATAMENTO, TORNA NECESSÁRIA A IMPLANTAÇÃO DE UM CENTRO DE APOIO E ACOLHIMENTO.

## LOCALIZAÇÃO

ERECHIM/RS  
 ÁREA: 431,9M<sup>2</sup>  
 DENSIDADE: 222,50 HAB/KM<sup>2</sup>  
 POPULAÇÃO: 96.087 CENSO (2009)  
 IDHM: 0,776



## DADOS GERAIS

LOCALIZAÇÃO: RUA ARGENTINA COM A RUA VINTE DE SETEMBRO  
 TERRENOS: 5, 41 E 43  
 QUADRA: 67  
 ÁREA: 3445,88M<sup>2</sup>  
 DESNÍVEL: 4M  
 CLIMA: SUBTROPICAL

## POTENCIALIDADES

- PRÓXIMO AO HOSPITAL SANTA TEREZINHA E SANTA MÔNICA;
- CLÍNICAS ESPECIALIZADAS NO TRATAMENTO;
- LOCALIZADO NA ÁREA CENTRAL;
- FÁCIL ACESSO AO TRANSPORTE PÚBLICO;
- EQUIPAMENTOS URBANOS PRÓXIMOS.

## CONCEITO

VIVER A INCANSÁVEL ROTINA DE AFAZERES, ONDE AS HORAS CORREM E OS DIAS PASSAM SEM QUE SE PERCEBA, É A GRANDE REALIDADE DA MAIORIA DAS PESSOAS. SER DIAGNOSTICADO COM CÂNCER TORNA ESSA ROTINA, ATÉ ENTÃO CORRIQUEIRA, UM DESAFIO. COMO SEGUIR EM FRENTE EM MEIO A TANTAS DÚVIDAS E QUESTIONAMENTOS? O MEDO, A ANGÚSTIA DE TER VIVIDO ATÉ O PRESENTE MOMENTO SEM OLHAR PARA SI COM CARINHO, FAZ COM QUE SE PERCEBA A IMPORTÂNCIA DE VIVER E NÃO APENAS EXISTIR. É UM MOMENTO DE REFLEXÃO PARA INICIAR UMA NOVA JORNADA. O CORPO MUDA, OS SENTIMENTOS AFLORAM, A DOR PODE TOMAR CONTA, AS INCERTEZAS SÃO FREQUENTES, MAS A AGORA E A VONTADE DE VIVER SEMPRE SERÃO MAIORES, A VIDA GANHA SUA REAL IMPORTÂNCIA.

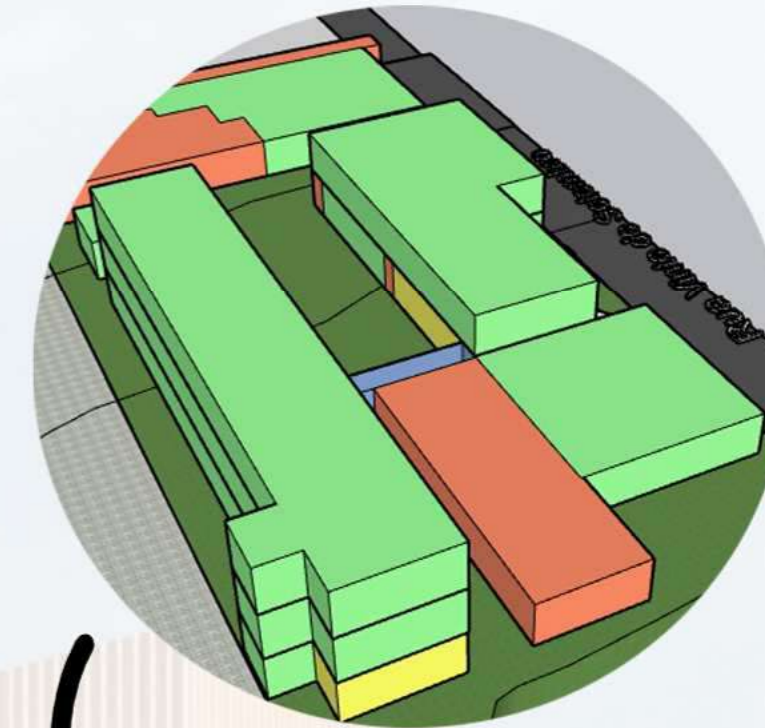
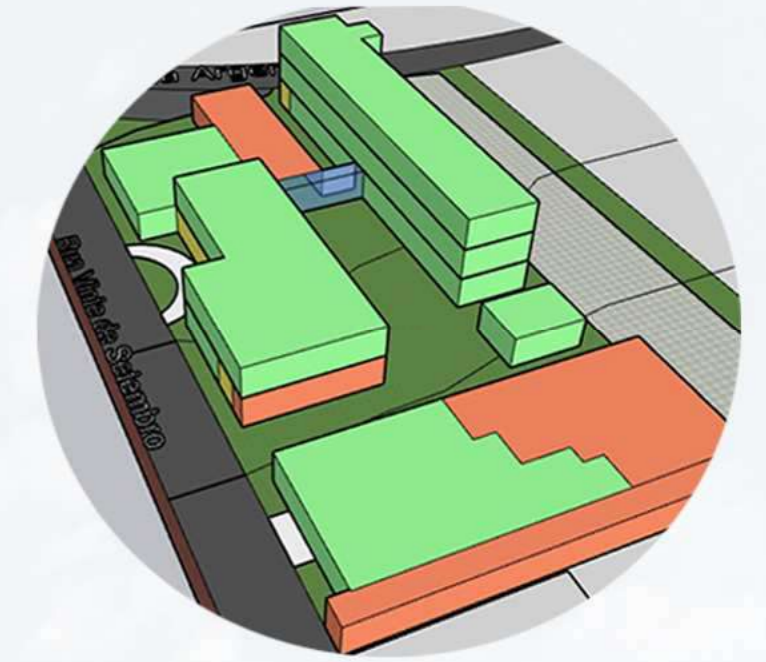
O CONCEITO VIDA, ABORDADO PARA O ESTUDO PRELIMINAR DESTA ANTE PROJETO, VEM TRADUZINDO TODA A TRAJETÓRIA E EVOLUÇÃO DESTES PACIENTES. VIVER É O ESTÍMULO DIÁRIO E POR ISSO É IMPORTANTE QUE SE MANTENHAM ATIVOS DURANTE O TRATAMENTO, ATRAVÉS DE ATIVIDADES FÍSICAS E DE CUIDADO COM A SAÚDE EMOCIONAL, CONTATO COM NOVAS PESSOAS EM ESPAÇOS DE LAZER E ENTRETENIMENTO, REFÚGIO NA NATUREZA E NA FÉ DIRIGIDA AO SEU DEUS, ENTRE OUTRAS POSSIBILIDADES QUE EXPLORAM PONTOS CHAVES DESSE PROCESSO, SENDO O BÔNUS E O SUPORTE IMPRESCINDÍVEL AO TRATAMENTO MÉDICO. NESSE INSTANTE, CADA MINUTO É SENTIDO, AS HORAS NÃO CORREM COM TANTA PRESSA E VIVER SE TORNA O PRAZER MAIS DESEJADO

## ESTUDO DA VOLUMETRIA

**A** APÓS A REALIZAÇÃO DE ESTUDOS MAIS APROFUNDADOS DA PLANTA BAIXA E SETORIZAÇÃO, FOI OPTADO PELA RETIRADA DE UM DOS TERRENOS, O QUE TINHA EDIFICAÇÃO EXISTENTE, A DECISÃO SE DEU POR CONTA DA DEMANDA DE PACIENTES QUE UTILIZARIAM O ESPAÇO. PORTANTO REALOCAMOS AS ATIVIDADES CRIANDO UM NOVO ESTUDO DE VOLUMETRIA E SETORIZAÇÃO, MAS MANTENDO A MESMA IDEIA DE LOCALIZAÇÃO.

**B** APÓS OS ESTUDOS DA VOLUMETRIA E SETORIZAÇÃO, COMEÇOU A SER ALISADO POSSÍVEIS REVESTIMENTOS E MATÉRIAS A SEREM UTILIZADOS NA CONSTRUÇÃO.

A



B



# IMPLANTAÇÃO:

FORAM FEITOS TRÊS ACESSOS, TODOS PENSADOS PARA TER A MELHOR FUNCIONALIDADE E DIVISÃO DAS PRINCIPAIS ATIVIDADES OFERECIDAS.

## A

A ENTRADA PRINCIPAL AO CENTRO DE APOIO E ACOLHIMENTO A PESSOA COM CÂNCER, ESTÁ LOCALIZADA NA RUA VINTE DE SETEMBRO. UMA RUA DE MAIOR FLUXO, AO LADO DO EDIFÍCIO DO RESTAURANTE. FOI PENSANDO EM UM CAMINHO QUE CONVIDE AS PESSOAS A ENTRAR E SE SENTIREM BEM.

## B

A ENTRADA DO RESTAURANTE, É SEPARADA DO RESTANTE, POR SE TRATAR DE UM LOCAL ABERTO AO PÚBLICO EXTERNO. ASSIM, ELA ESTÁ LOCALIZADA NA RUA VINTE DE SETEMBRO COM UMA CERTA DISTÂNCIA DA ENTRADA DO CENTRO DE APOIO. EXISTE TAMBÉM UMA ENTRADA LATERAL, CRIANDO CONEÇÃO CO O JARDIM CENTRAL DO PROJETO. CONTA COM O ACESSO DE SERVIÇO E ENTRADA DOS FUNCIONÁRIOS AO FUNDO DO RESTAURANTE.

## C

O ACESSO DA HOSPEDAGEM FICOU NA RUA ARGENTINA, POR SER UMA RUA DE MENOR FLUXO, NA LATERAL DA EDIFICAÇÃO FICOU A ENTRADA COM ACESSIBILIDADE. NESTA MESMA RUA ESTÁ A ENTRADA DE VEÍCULOS, CARGA E DESCARGA E O ESTACIONAMENTO.

### LEGENDA:

- 01 RECEPÇÃO E ESPERA
- 02 ATENDIMENTO GERAL E ADM(TÉRREO)
- AUDITÓRIO SALA DE REUNIÃO (PAV. SUPERIOR)
- 03 ACADEMIA E SALA DE CONFRATERNIZAÇÃO
- 04 SERVIÇO E VESTIÁRIOS
- 05 ATENDIMENTO E HOSPEDAGEM
- 06 RESTAURANTE
- 07 CAPELA
- 08 ESTACIONAMENTO
- 09 ESPELHO D'ÁGUA/ESPAÇO SENSITIVO
- 10 HORTA
- 11 POMAR



# INVENTÁRIO DE VEGEÇÃO

## PLANTA JARDIM

- FORMIO
- GRAMA PRETA
- PALMERA FÊNIX
- MULUNGU DO LITORAL
- PODOCARPO
- GRAMA ESMERALDA
- LIRIÓPOLIS HORTA
- SAMAMBAIA
- HORTELÃ
- MALVA
- SALSINHA
- POEJO
- OSMARIM
- SÁLVA

## ÁRVORES FRUTÍFERAS

- PITANGUEIRA
- JABUTICABEIRA
- BERGAMOTEIRA
- LIMÃO GALEGO
- CEREJA DO CERRADO
- GOIABEIRA
- LARANJEIRA
- MAMOEIRO

## HORTA

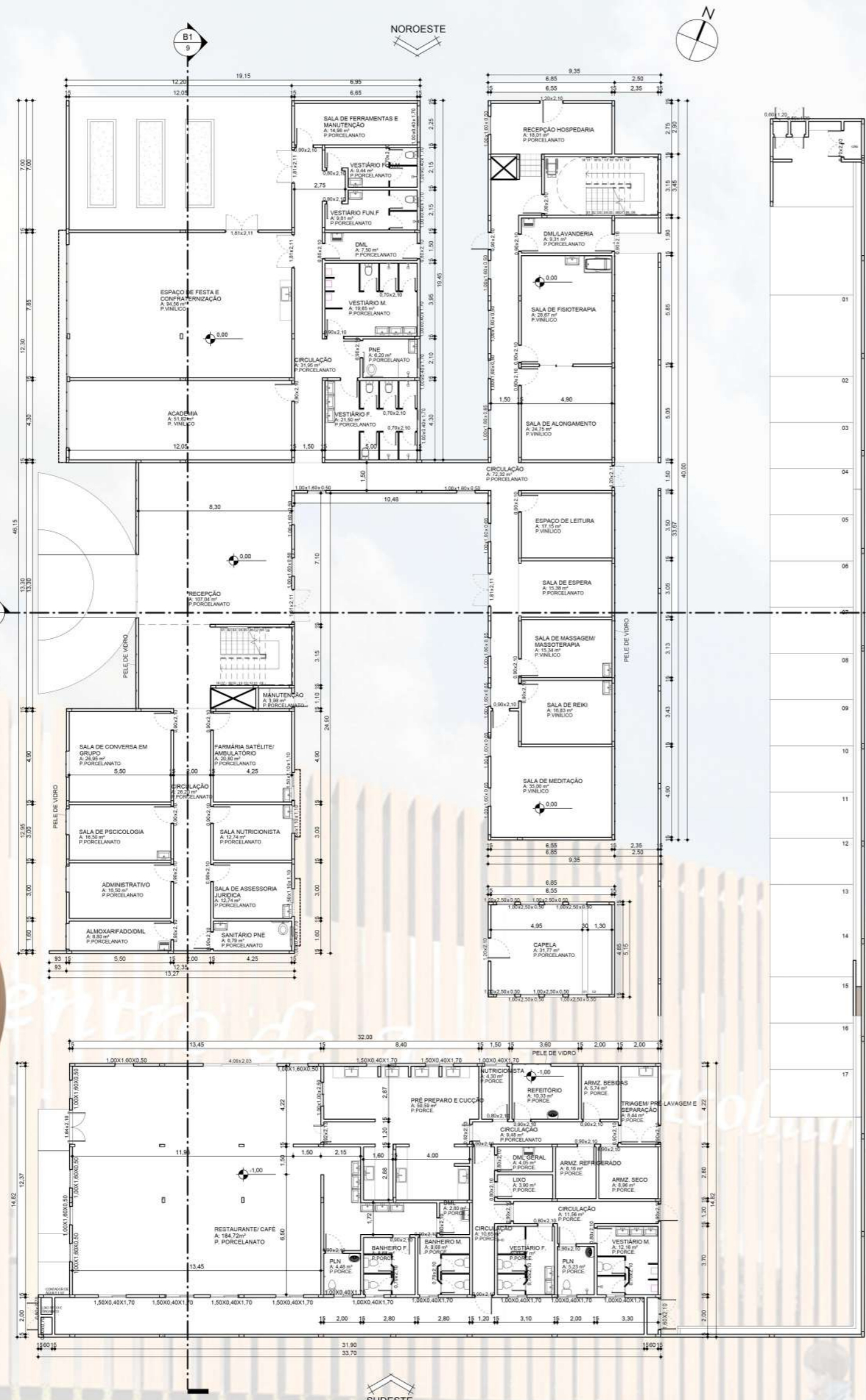
- ALECRIM
- CENOURA
- TOMATE
- CEREJA
- CEBOLINHA VERDE
- ALFACE CRESPA
- FUNCHO



HALL DE ENTRADA DO CENTRO DE APOIO

SALA DE ATENDIMENTO PSICOLÓGICO

RESTAURANTE



PLANTA BAIXA TÉRREA TÉCNICA  
ESC. 1/125

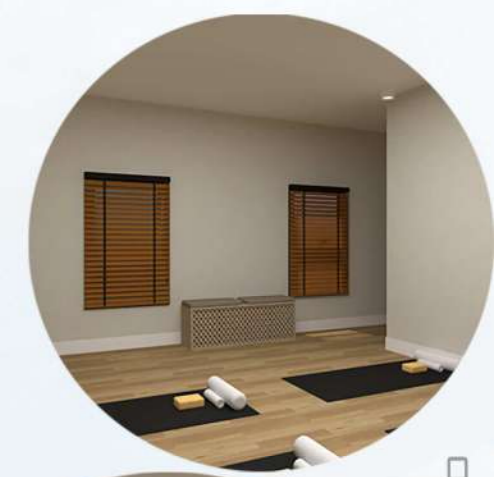


PLANTA BAIXA TÉRREA MOBILIADA  
ESC. 1/125

SETORIZAÇÃO

Privado	Privado
Serviço	Serviço
Público Restaurante	Público Restaurante
Público Atendimento ao Paciente	Público Atendimento ao Paciente
Público em Geral	Público em Geral

TODO O PROJETO FOI PENSADO DE MODO QUE A FUNCIONALIDADE E PRATICIDADE ESTIVESSEM SEMPRE PRESENTES. O RESTAURANTE FOI FEITO COMO UM BLOCO INDEPENDENTE POR SER DE USO PÚBLICO, TENDO UMA PASSAGEM DE LIGAÇÃO AO CENTRO DE APOIO. LOGO QUE ENTRAMOS NO CENTRO DE APOIO, AO LADO DIREITO FOI DEIXADO AS SALAS DOS PRIMEIROS ATENDIMENTOS QUE O PACIENTE E FAMILIARES, ALÉM DA PARTE ADMINISTRATIVA DA INSTITUIÇÃO. AO LADO ESQUERDO FIGARAM OS ESPAÇOS ONDE PODEM SER REALIZADAS ATIVIDADES COM VÁRIAS PESSOAS, ISSO TUDO FICANDO DE FRENTE PARA OS VESTIÁRIOS E SANITÁRIOS. EM UM BLOCO MAIS AFASTADO FOI DEIXADO AS ATIVIDADES QUE EXIGEM CONCENTRAÇÃO E RELAXAMENTO. JÁ A CAPELA INDEPENDENTE DA EDIFICAÇÃO, POR SER UM LOCAL ONDE AS PESSOAS SE CONECTAM COM O SEU DEUS.

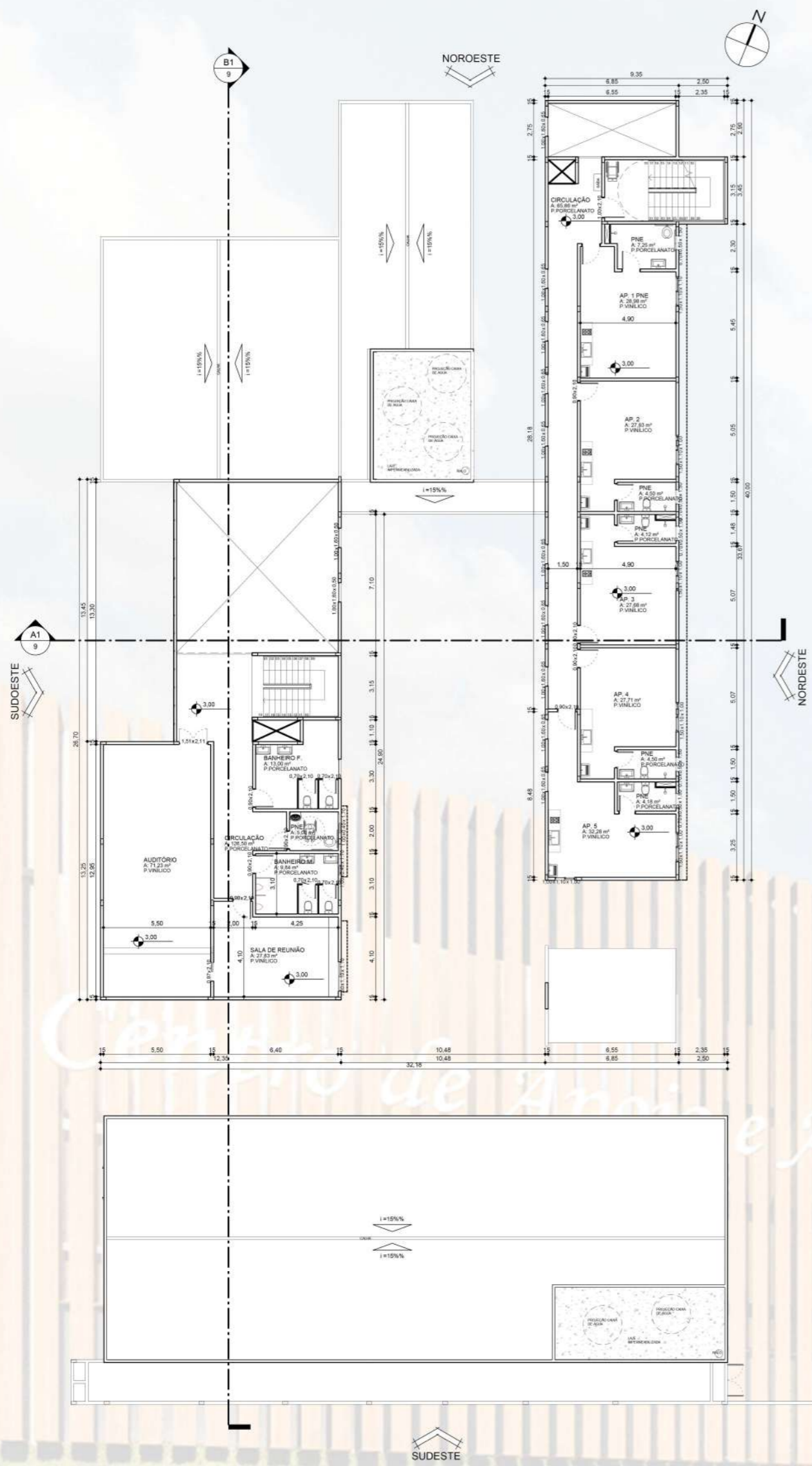


HALL DE ENTRADA HOSPEDAGEM

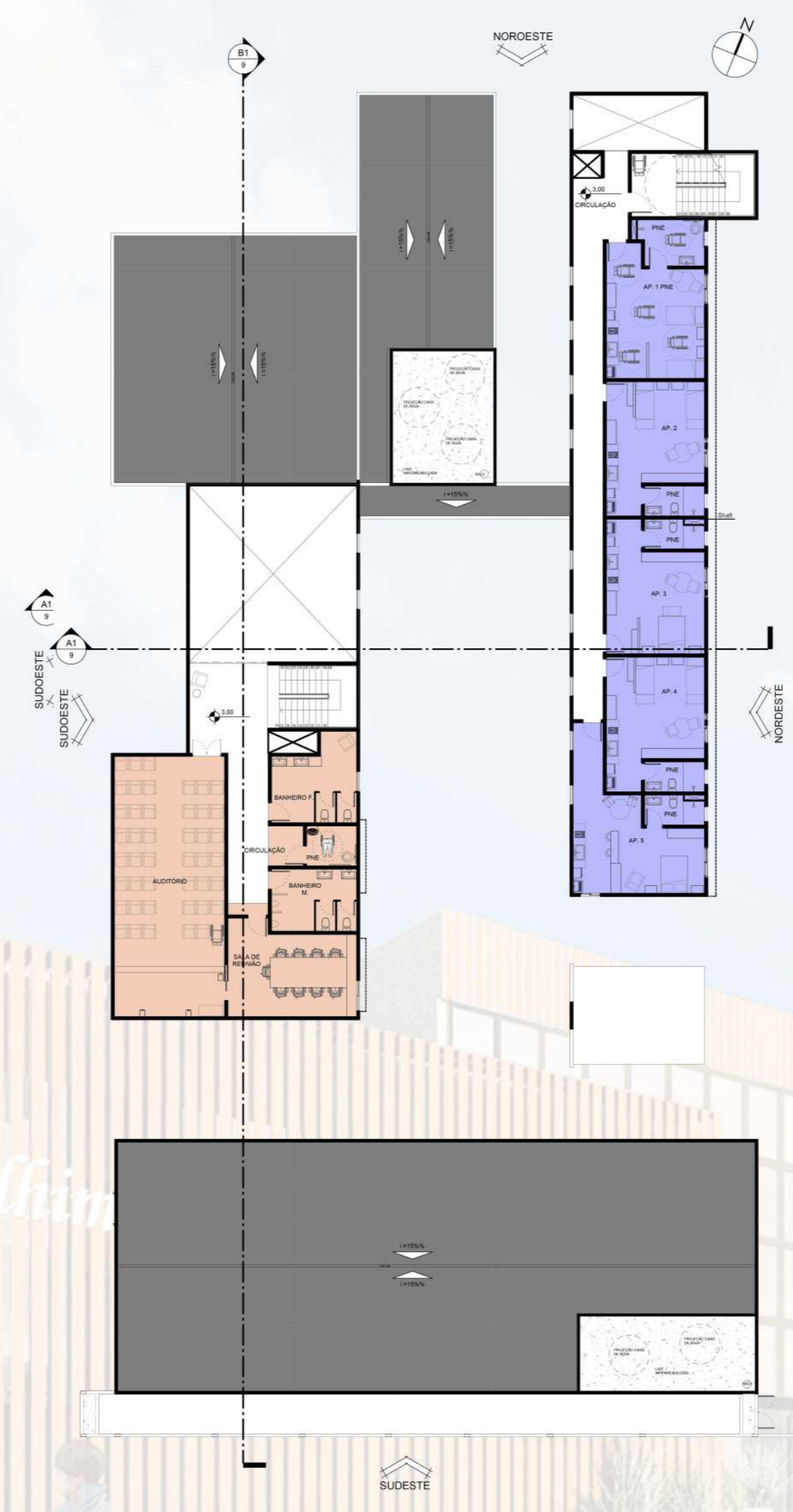
SALA DE MEDITAÇÃO

CAPELA



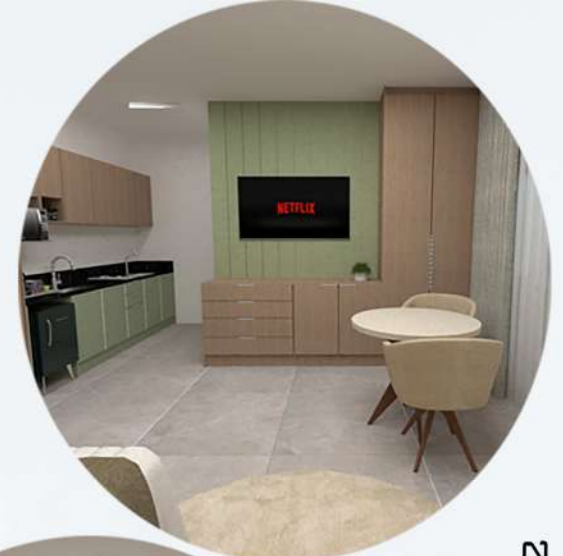


PLANTA BAIXA SEGUNDO PAV. TÉCNICA  
ESC. 1/125



PLANTA BAIXA SEGUNDO PAV. MOBILIADA  
ESC. 1/125

TODO O PROJETO FOI PENSADO DE MODO QUE A FUNCIONALIDADE E PRATICIDADE ESTIVESSEM SEMPRE PRESENTES. NO SEGUNDO PAVIMENTO, FOI PENSANDO EM UM ESPAÇO DESTINADO PARA PACIENTES E MÉDICOS DA ÁREA PUDESSEM UTILIZAR PARA A DISCUSSÕES E APRENDIZAGEM. DOIS PAVIMENTOS FORAM PENSADOS NA ACOMODAÇÃO E PRIVACIDADE DOS PACIENTES QUE NECESSITAREM PERMANECER NA CIDADE PARA O TRATAMENTO, DE FORMA QUE SEJA MAIS ISOLADA DAS DEMAIS ATIVIDADES.

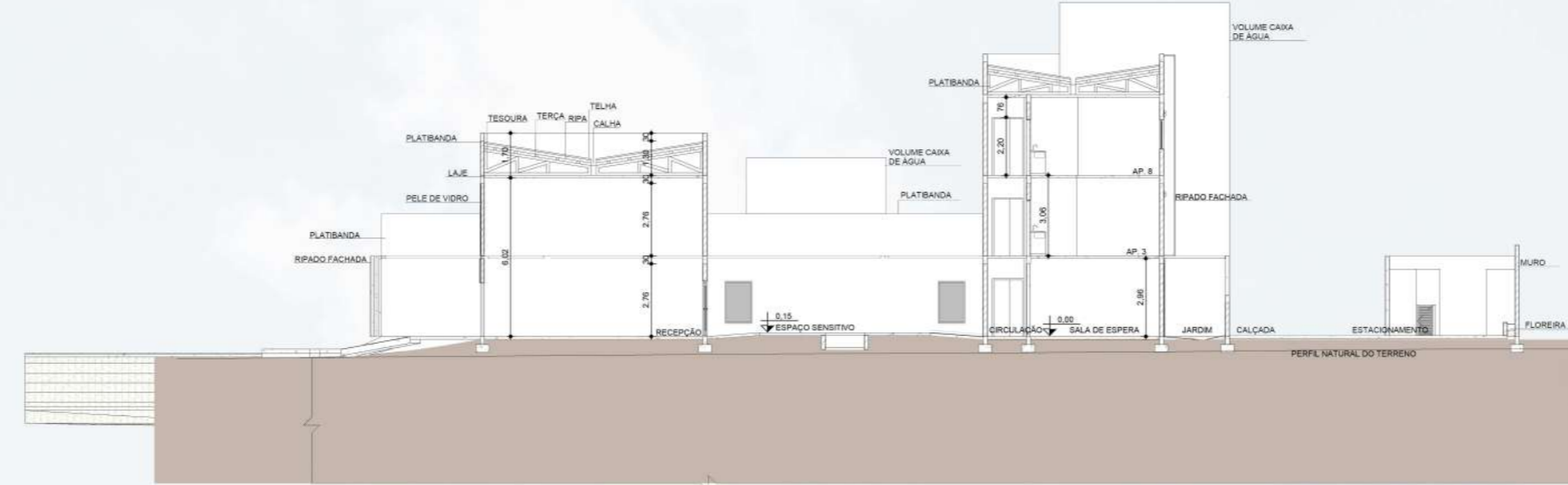


APARTAMENTO 02

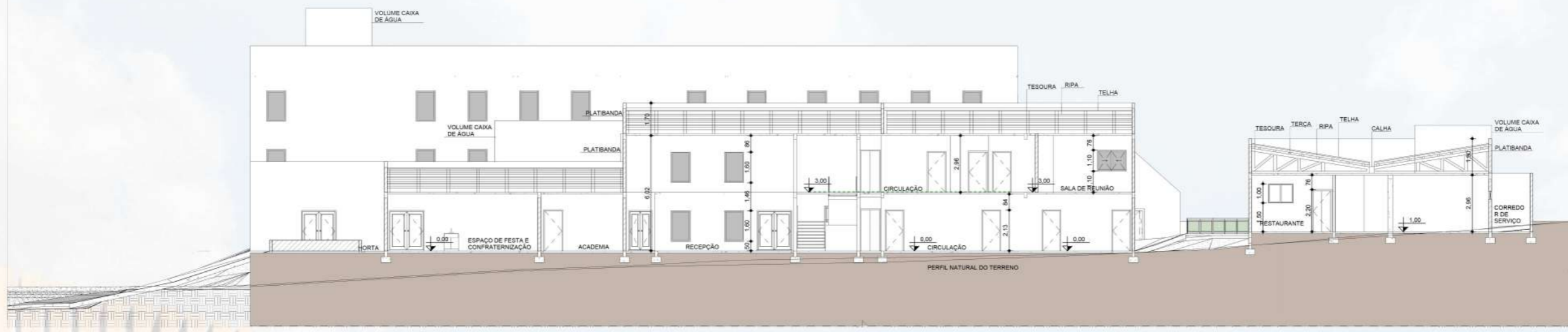
APARTAMENTO 02

PORTAS DA EDIFICAÇÃO





**CORTE AA'**  
ESC. 1/125



**CORTE BB'**  
ESC. 1/125



**FACHADA SULDESTE**



**FACHADA NOROESTE**



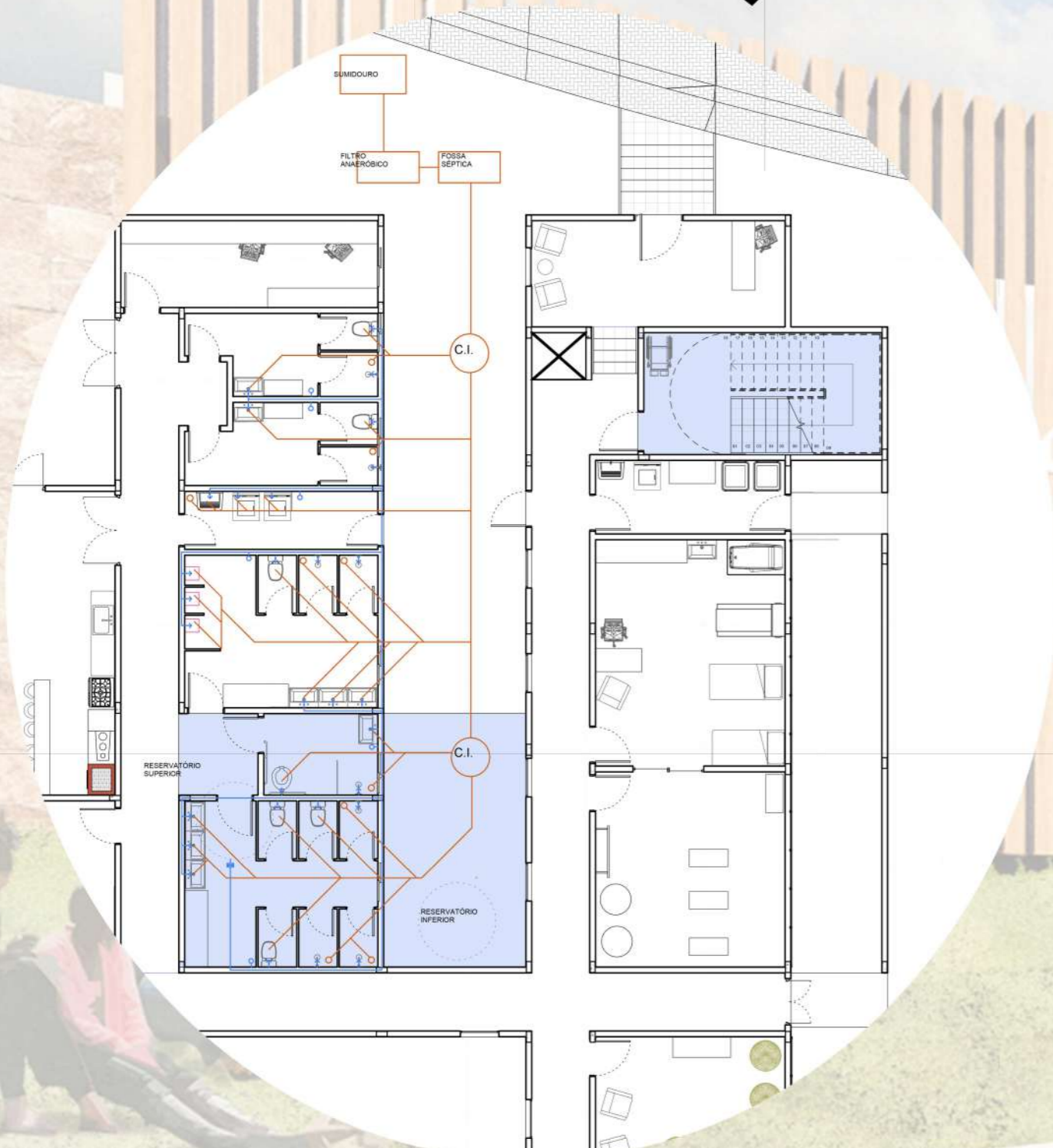
**FACHADA NORDESTE**



**FACHADA CAPELA**



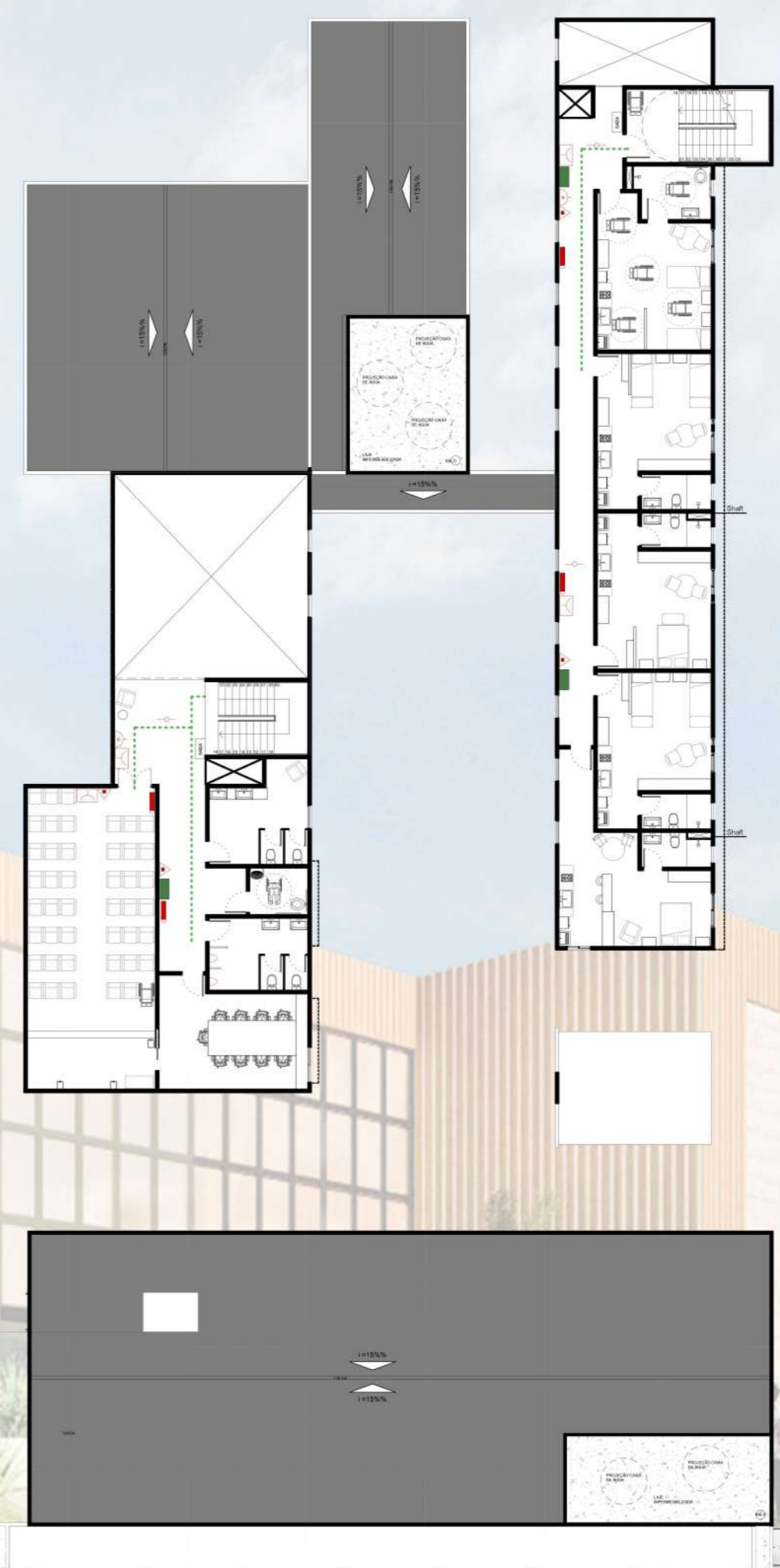




DETALHAMENTO HIDRAULICO  
ESC. 1/75



PLANTA BAIXA TÉRREA PPCI  
ESC. 1/75



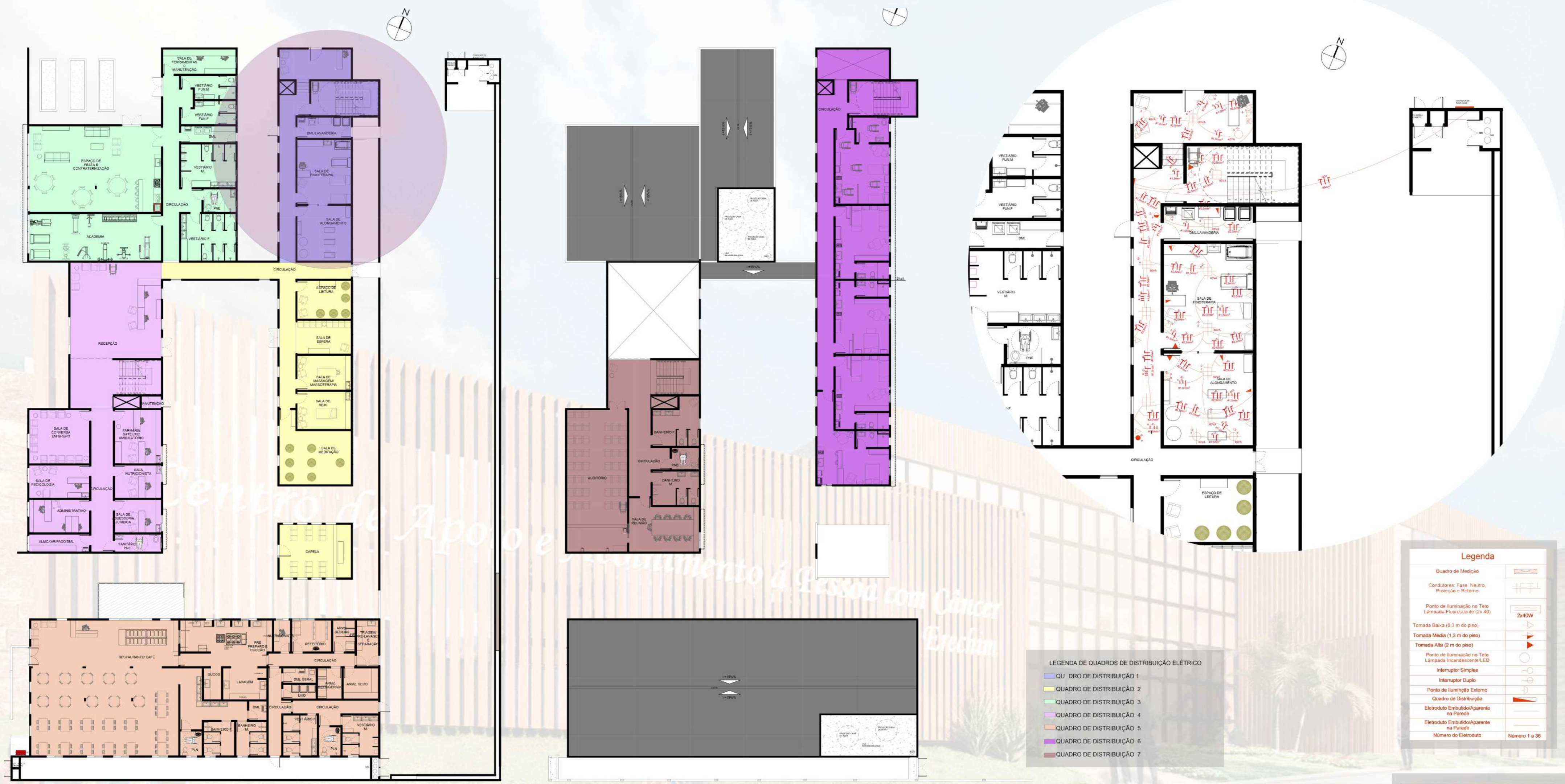
PLANTA BAIXA SEGUNDO PAV. PPCI  
ESC. 1/75

- LEGENDA PPCI:
- INDICAÇÃO DE SAÍDA DE EMERGENCIA
  - SAÍDA DE EMERGENCIA
  - ACIONAMENTO MANUAL DE ALARME DE INCENDIO
  - CENTRAL PREDIAL DE GLP
  - HIDRANTE TIPO MONGOTINHO
  - EXTINTOR DE PÓ QUIMICO TIPO ABC
  - ILUMINAÇÃO DE EMERGENCIA
  - PONTO DE BICO DE SPRINKLER
  - ROTA DE FUGA



PLANTA BAIXA ELÉTRICO  
ESC. 1/125

DETALHAMENTO ELÉTRICO  
ESC. 1/75



LEGENDA DE QUADROS DE DISTRIBUIÇÃO ELÉTRICO

- QUADRO DE DISTRIBUIÇÃO 1
- QUADRO DE DISTRIBUIÇÃO 2
- QUADRO DE DISTRIBUIÇÃO 3
- QUADRO DE DISTRIBUIÇÃO 4
- QUADRO DE DISTRIBUIÇÃO 5
- QUADRO DE DISTRIBUIÇÃO 6
- QUADRO DE DISTRIBUIÇÃO 7

Legenda

Quadro de Medição	
Condutores: Fase, Neutro, Proteção e Retorno	
Ponto de Iluminação no Teto Lâmpada Fluorescente (2x 40)	
Tomada Baixa (0,3 m do piso)	
Tomada Média (1,3 m do piso)	
Tomada Alta (2 m do piso)	
Ponto de Iluminação no Teto Lâmpada Incandescente/LED	
Interruptor Simples	
Interruptor Duplo	
Ponto de Iluminação Externo	
Quadro de Distribuição	
Elétrudo Embutido/Aparente na Parede	
Elétrudo Embutido/Aparente no Teto	
Número do Elétrudo	Número 1 a 36

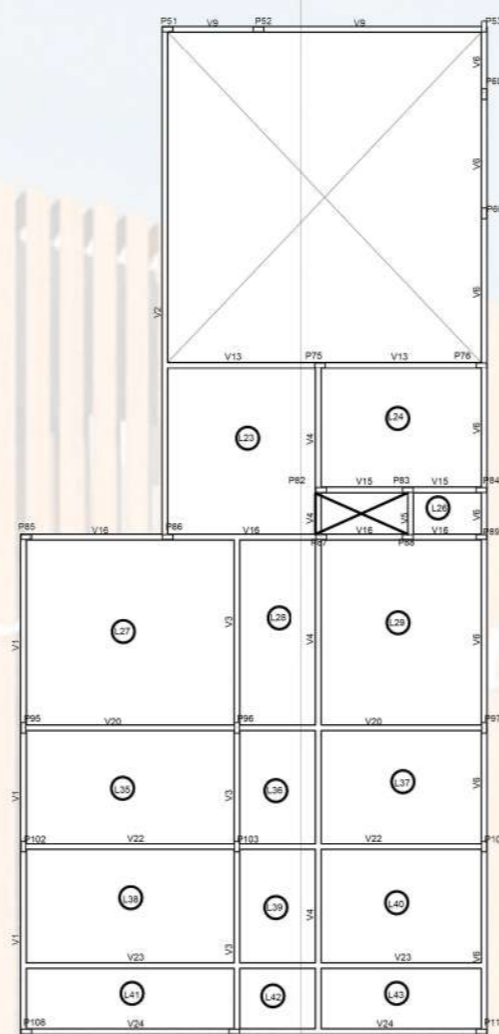
Circuitos

Número	Equipamentos	Diâmetro do Condutor
-1-	Iluminação Entrada, Escadas e Lavanderia	1,5 mm <sup>2</sup>
-2-	Iluminação Corredor, Salas de Fisioterapia e de Alongamento	1,5 mm <sup>2</sup>
-3-	TUOs Entrada e Escadas	2,5 mm <sup>2</sup>
-4-	TUOs Lavanderia	2,5 mm <sup>2</sup>
-5-	TUOs Sala Fisioterapia	2,5 mm <sup>2</sup>
-6-	TUOs Sala Alongamento e Corredor	2,5 mm <sup>2</sup>



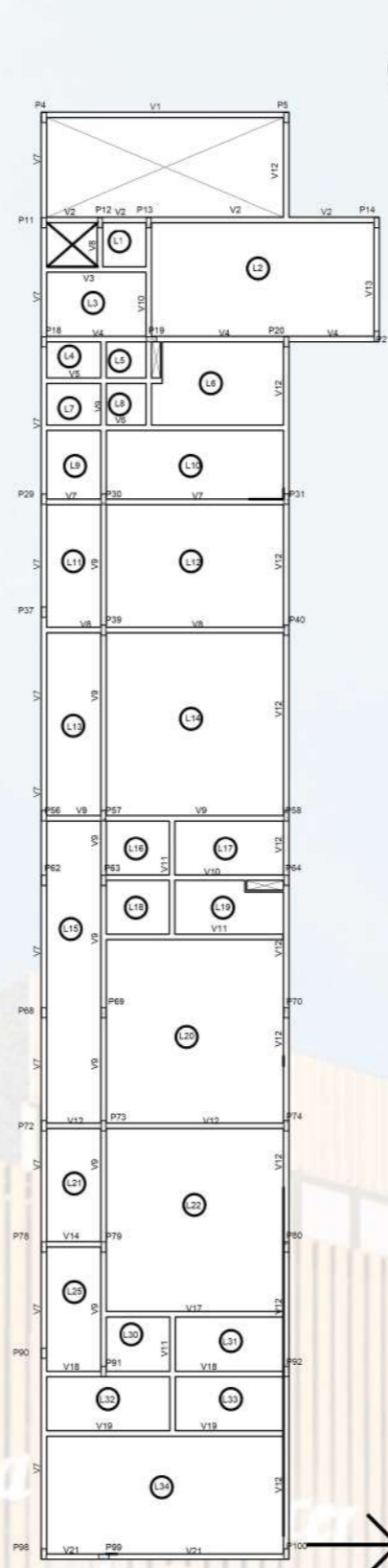


**PLANTA BAIXA ELÉTRICA TÉRREA**  
**ESC. 1/125**

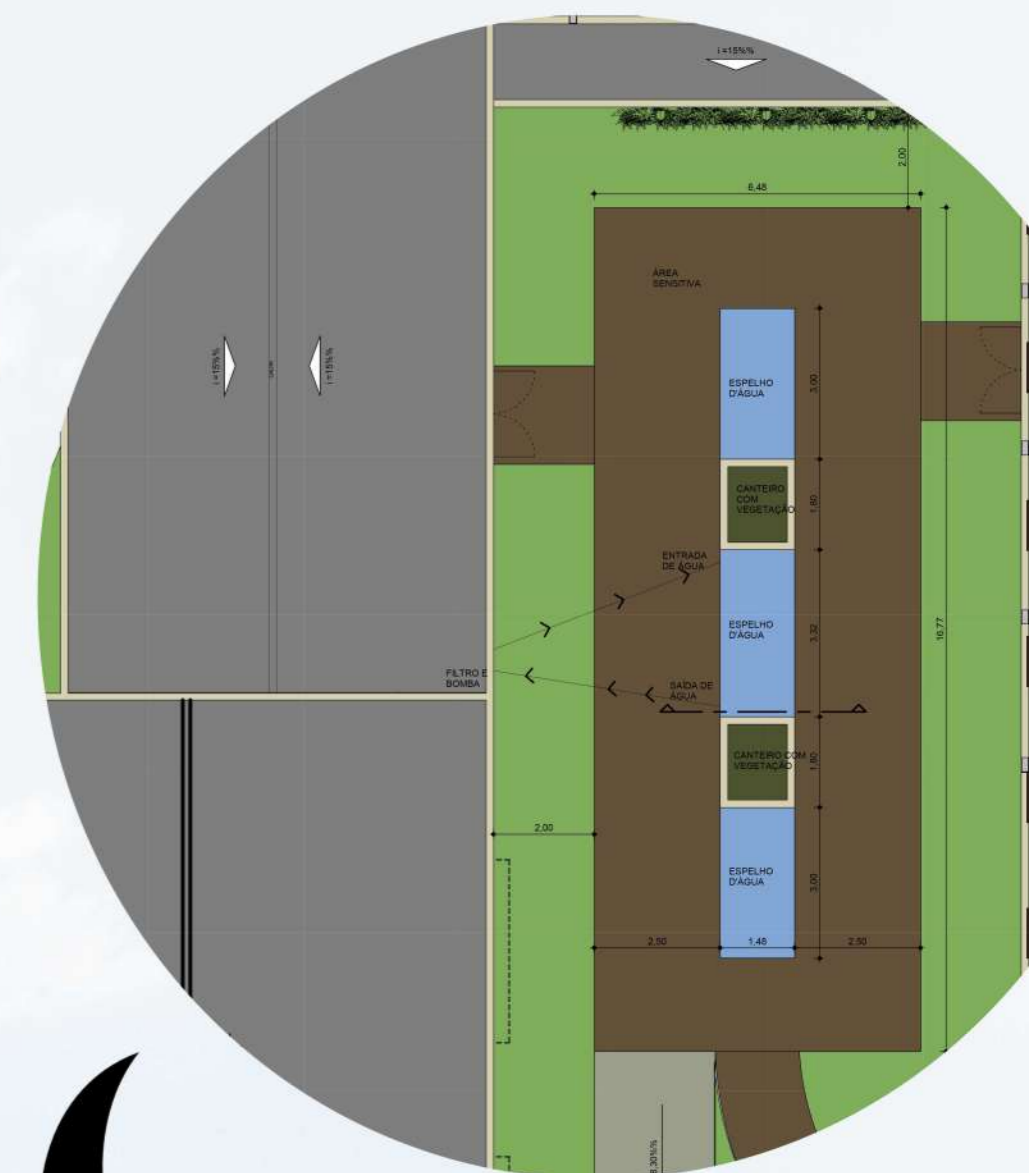


**LEGENDA ESTRUTURAL:**  
 PILAR DE 15x30 cm  
 LAJE MACIÇA DE 15 cm  
 VIGA DE CONCRETO 15x30 cm  
 OBS: VIGA DE RESPALTO DA CAPELA SERÁ DE 50X30 PARA ATENDER O VÃO.

**PLANTA BAIXA ESTRUTURAL SEGUNDO. PAV.**  
**ESC. 1/125**



ESTE BLOCO SE REPETENO TERCEIRO PAV.



**DETALHAMENTO ESPELHO D'ÁGUA**  
**ESC. 1/75**



**CORTE ESPELHO D'ÁGUA**

O ESPELHO D'ÁGUA É COMPOSTO POR TRÊS PARTES E DOIS CANTEIROS COM ÁRVORES. A PASSAGEM DE ÁGUA DE UM PARA O OUTRO, SE DÁ ATRAVÉS DE CANOS INSTALADOS NAS LATERAIS DOS CANTEIROS DAS ÁRVORES.

NO ESPELHO CENTRAL É ONDE OCORRE A ENTRADA E SAÍDA D'ÁGUA. A ÁGUA SUJA É LEVADA ATÉ UM FILTRO ONDE PASSA POR UM PROCESSO NATURAL E É BOMBEADA LIMPA DE VOLTA AO ESPELHO D'ÁGUA. DESSA FORMA A ÁGUA SE MANTEM EM MOVIMENTO E ESTÁ SEMPRE LIMPA. OS CANTEIROS COM ÁRVORES SÃO IMPERMEABILIZADOS E FOI ESCOLHIDO A ÁRVORE MULUNGU DO LITORAL POR SER UMA ESPÉCIE QUE GOSTA DE LOCAIS MAIS ÚMIDOS.

