

REFÚGIO

CENTRO DE ARTES E CONVÍVIO

REFERÊNCIAS



- Acabamentos e forma
- Telhado verde
- Corredor de exposições

1. Pura America School of Bahia, Salvador/BA, Brasil. Acesso em 13 Jun 2021. Disponível em: <https://www.instagram.com/p/CI8A4F8uA0o/>
 2. Sola de Ganga, London/Reino Unido. Acesso em 13 Jun 2021. Disponível em: <https://www.instagram.com/p/CI8A4F8uA0o/>
 3. Tard & Ar, Fortaleza/Brasil. Acesso em 13 Jun 2021. Disponível em: <https://www.instagram.com/p/CI8A4F8uA0o/>

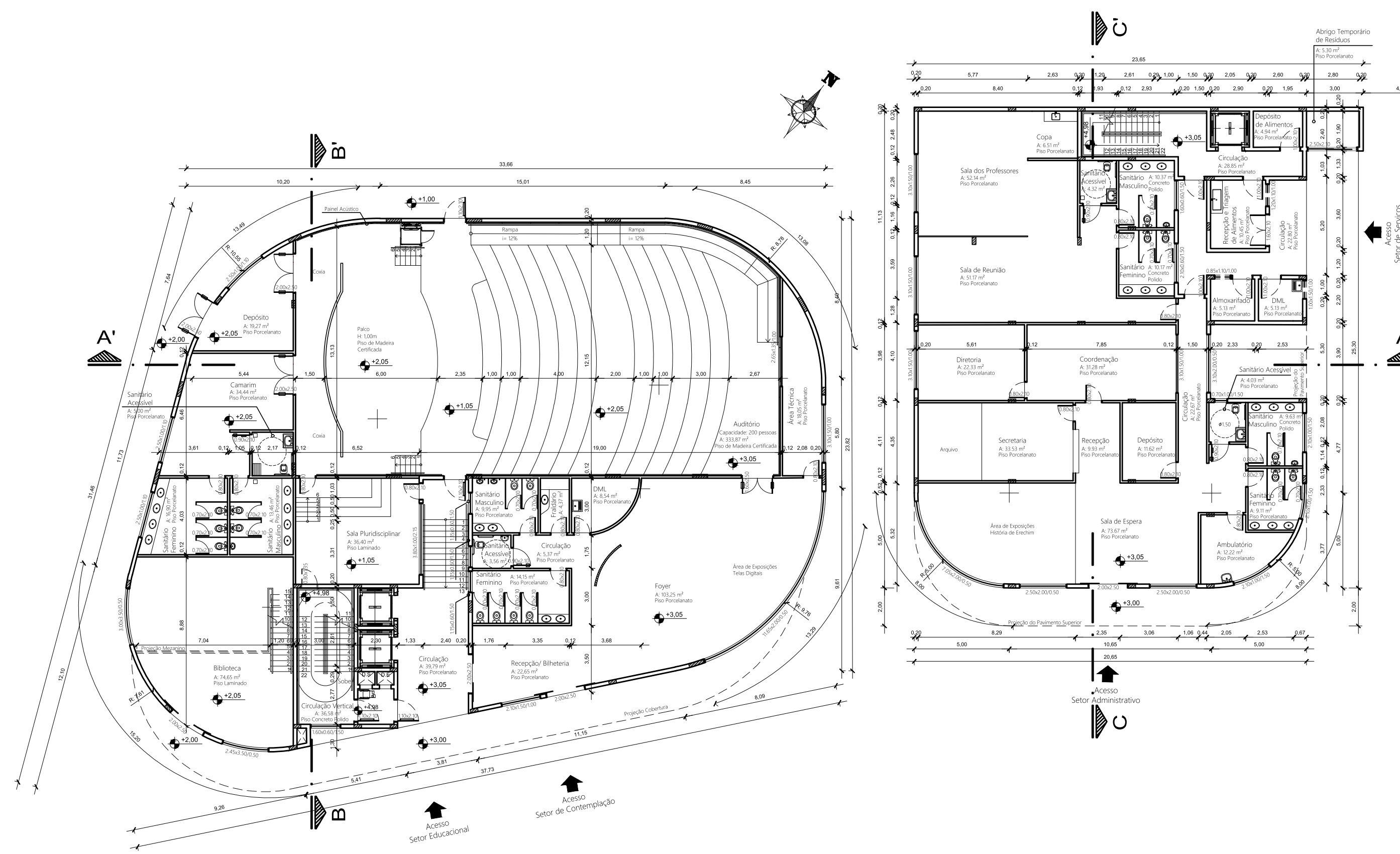
TODOS OS AMBIENTES FORAM PROJETADOS MANTENDO A COMPATIBILIDADE ENTRE OS PAVIMENTOS, ATENDENDO AS NECESSIDADES DE CADA USO E BENEFICIANDO O SISTEMA ESTRUTURAL. A COMPATIBILIZAÇÃO DOS SANITÁRIOS E DML FAVORECE AS INSTALAÇÕES PREDIAIS.

PROGRAMA DE NECESSIDADES

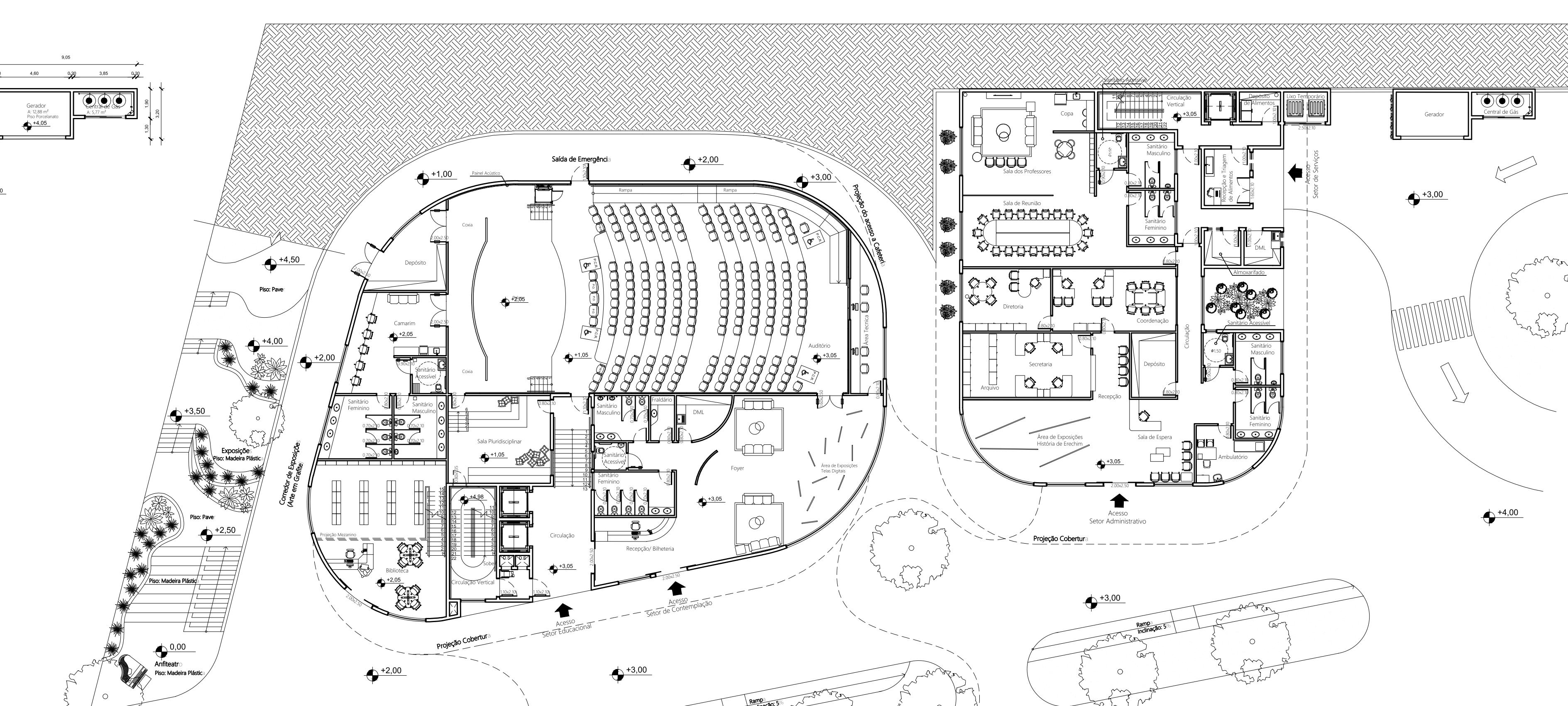
- SETOR CULTURAL Área total estimada: 719,15 m²
- Auditório (200 pessoas) - 333,87 m²
 - Foyer - 107,48 m²
 - Bilheteria - 22,63 m²
 - Camarim - 34,44 m²
 - Sanitários/ Fraudário - 28,73 m²
 - Área Técnica - 18,05 m²
 - Biblioteca - 110,00 m²
 - Depósito - 19,27 m²
 - DML - 8,25 m²
 - Sala Pluridisciplinar (Música, Dança e Teatro) - 36,40 m²

- SETOR DE SERVIÇOS Área total estimada: 701,50 m²
- DML - 5,13 m²
 - Abrigo de resíduos - 5,30 m²
 - Cafeteria - 223,01 m²
 - Cozinha - 63,79 m²
 - Despensa - 16,01 m²
 - Vestiários - 31,60 m²
 - Depósito de Alimentos - 4,94 m²
 - Recepção e Triagem - 10,45 m²
 - Depósito - 10,46 m²
 - Central de gás - 5,77 m²
 - Sala de geradores - 12,88 m²
 - Sanitários - 24,90 m²
 - Playgroud - 100,89 m²
 - Reservatório D'Água - 145,00 m²
 - Área técnica - 36,22 m²
 - Almoarifado - 5,13 m²

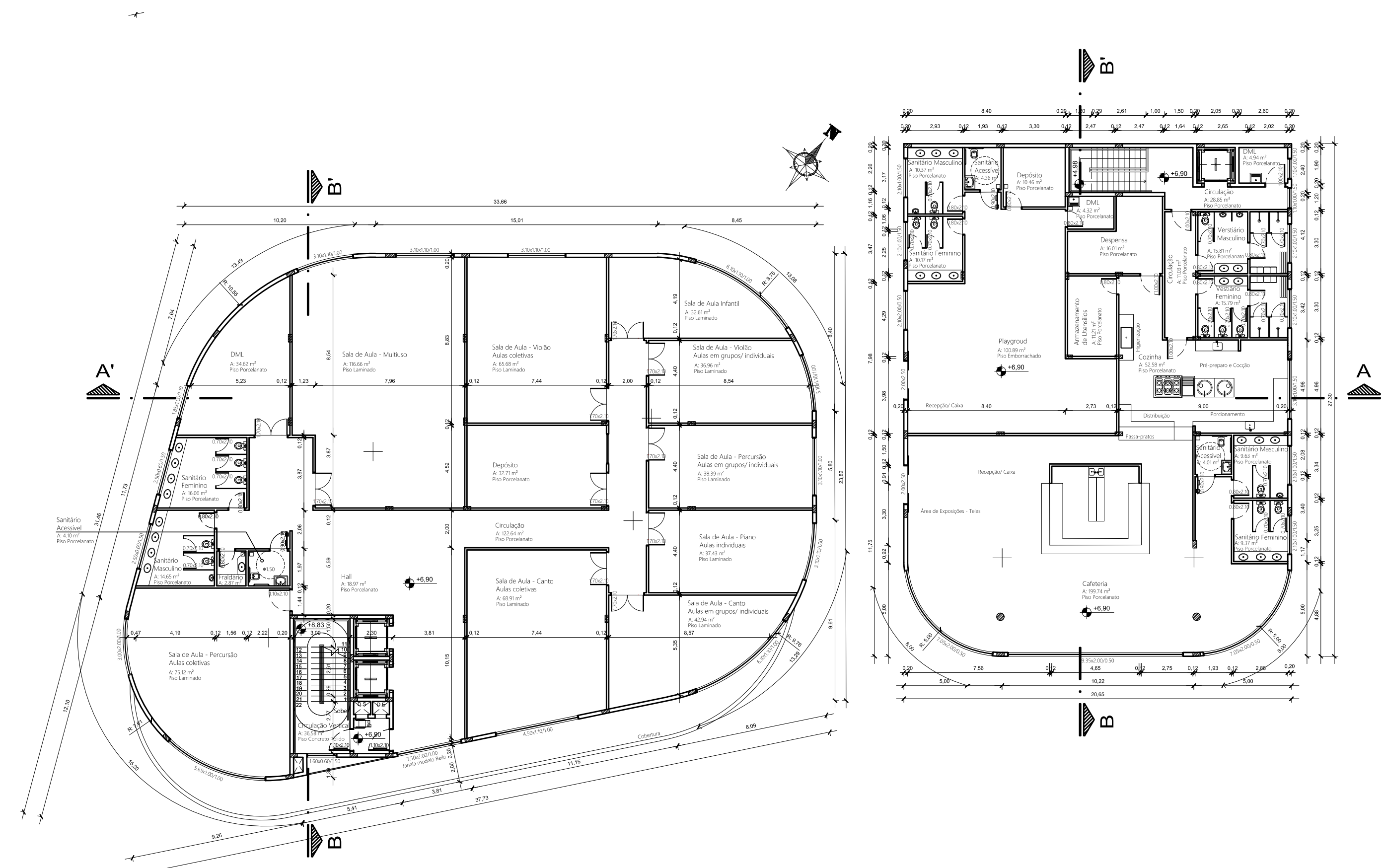
- SETOR ADMINISTRATIVO Área total estimada: 332,30 m²
- Recepção - 9,93 m²
 - Sala de Espera - 73,67 m²
 - Secretaria - 33,53 m²
 - Diretoria - 22,33 m²
 - Coordenação - 31,28 m²
 - Sala de professores - 52,14 m²
 - Sala de reunião - 51,17 m²
 - Copa - 6,51 m²
 - Ambulatório - 12,22 m²
 - Sanitários - 22,77 m²
 - Depósito - 11,62 m²
 - DML - 5,13 m²



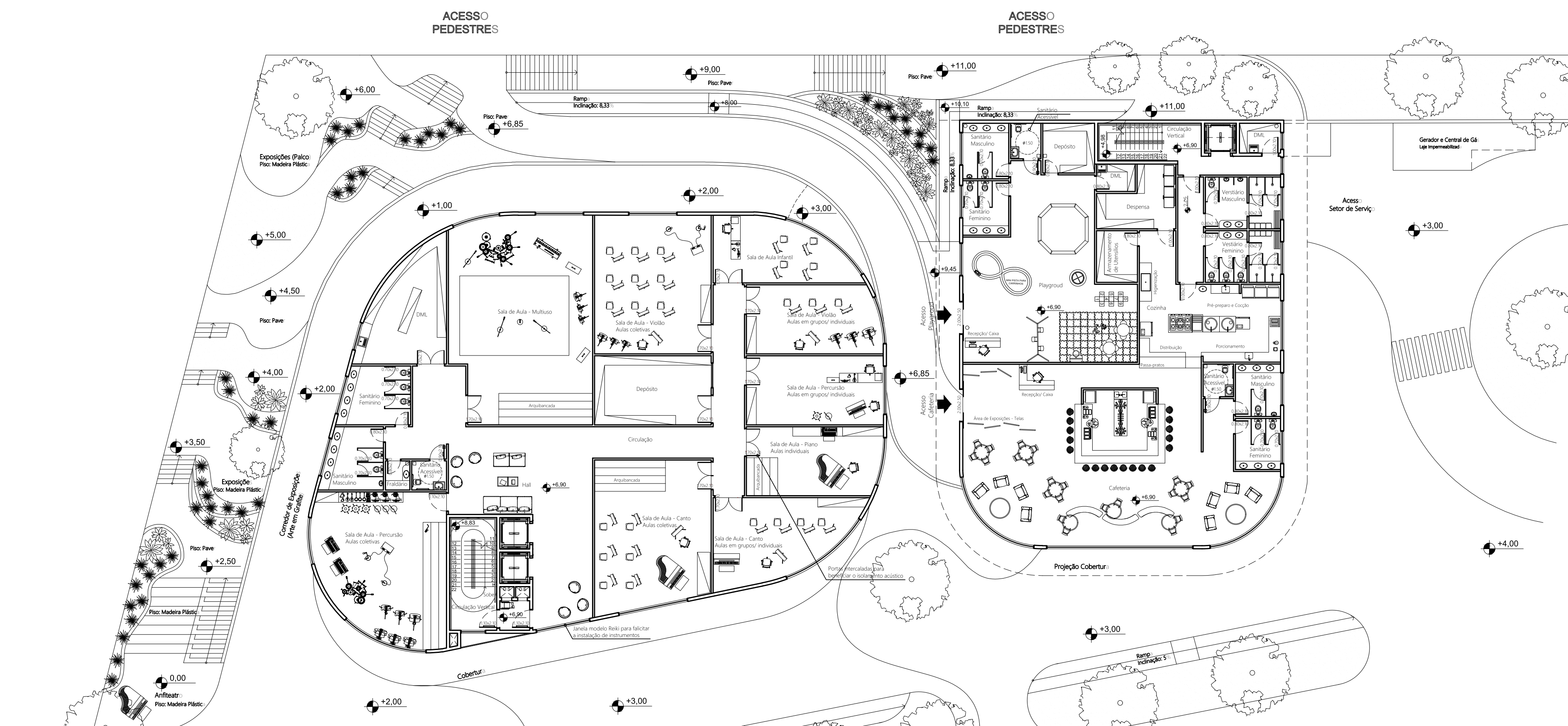
01 PLANTA BAIXA - TÉRREO
ESCALA: 1/200



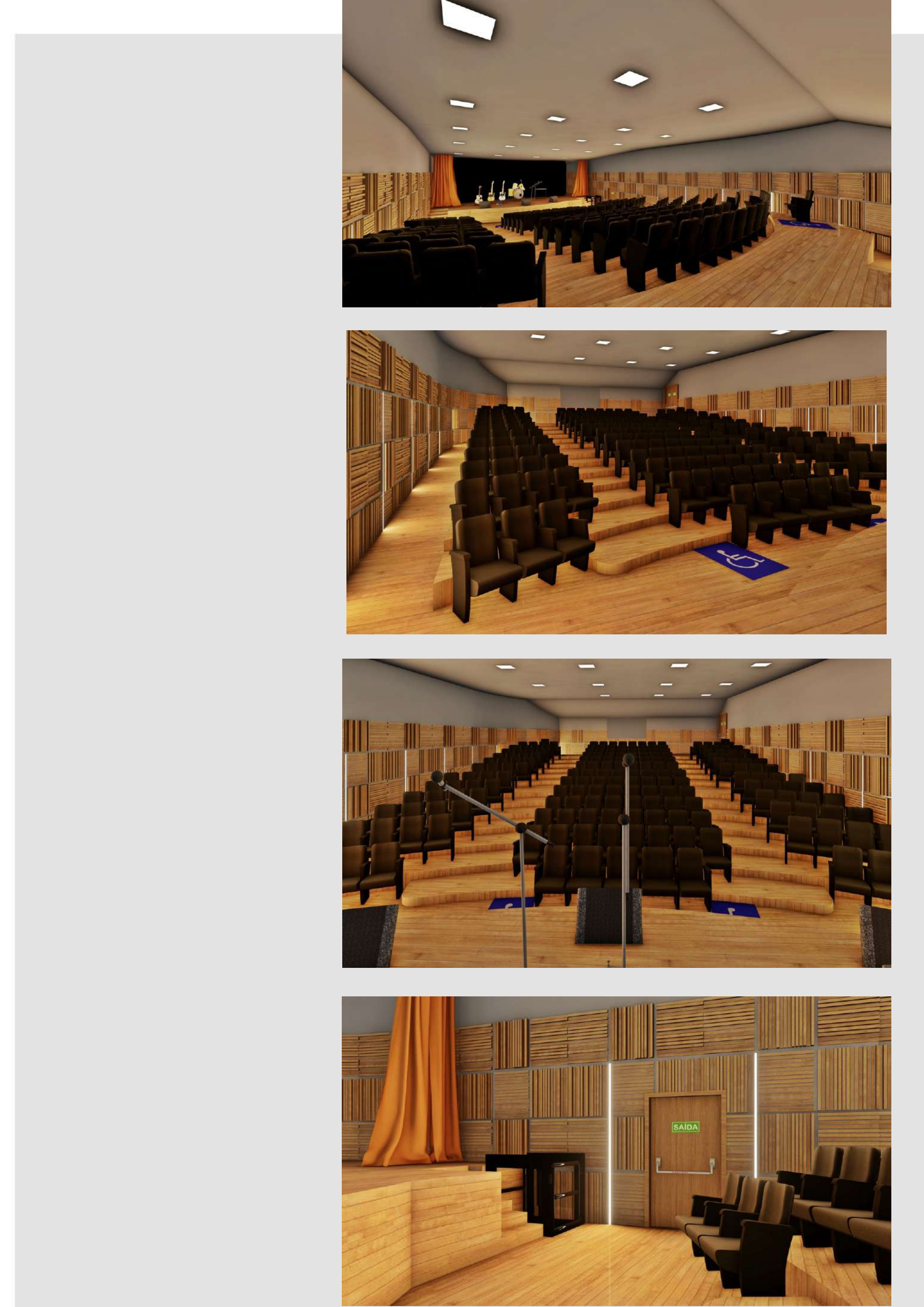
02 PLANTA MOBILIADA - TÉRREO
ESCALA: 1/200



03 PLANTA BAIXA - 2º PAVIMENTO
ESCALA: 1/200



04 PLANTA MOBILIADA - 2º PAVIMENTO
ESCALA: 1/200



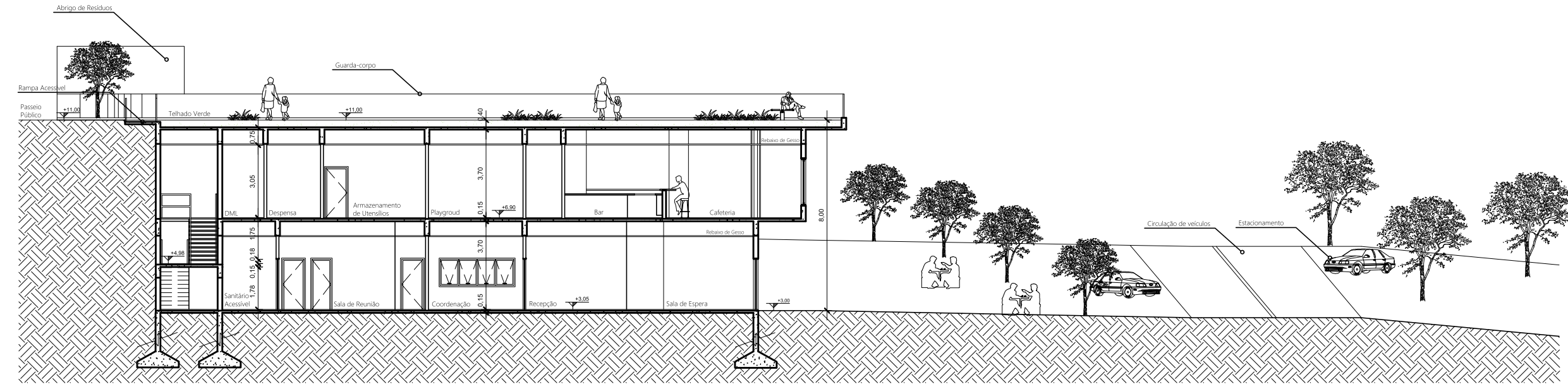
AUDITÓRIO



ATELIÊ DE PINTURA E DESENHO

REFÚGIO

CENTRO DE ARTES E CONVÍVIO



01 CORTE CC' ESCALA: 1/200

SISTEMA ESTRUTURAL: CONCRETO ARMADO PROTENDIDO
 LAJES: PRÉ-MOLDADA PROTENDIDA E LAJES NERVURADAS. AS SALAS DE MÚSICA E DANÇA POSSUIRÃO CONTRAPISO FLUANTE ACÚSTICO.

FECHAMENTO: BLOCOS DE CONCRETO.
 AS PAREDES INTERNAS SERÃO EM DRYWALL COM ISOLAMENTO ACÚSTICO.

ABERTURAS: JANELAS MAXIM-AR E MODELO REIKI COM ISOLAMENTO ACÚSTICO EM ALUMÍNIO PRETO.

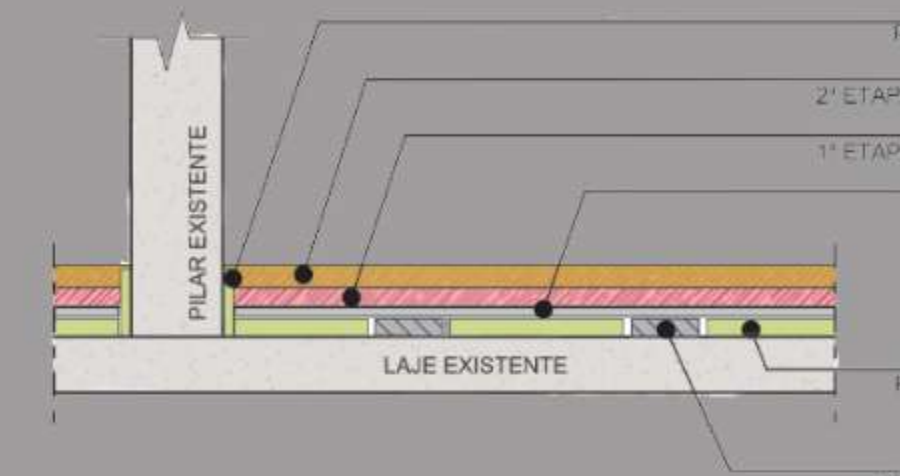
ACESSIBILIDADE: REFÚGIO: CENTRO DE ARTES E CONVÍVIO É UM AMBIENTE ACESSÍVEL, COM RAMPAS, PISO TÁTIL, VAGAS E ASSENTOS DESTINADAS A ESSE PÚBLICO. POSSUI PLACAS INFORMATIVAS VISUAIS E EM BRAILLE, ROTAS DE FUGA ACESSÍVEIS, ALERTA VISUAL E SONORO DE EMERGÊNCIA.

COBERTURA: TELHAS METÁLICAS TRAPEZOIDAIS COM PAINEL SOLAR FOTOVOLTAICO E TELHADO VERDE.

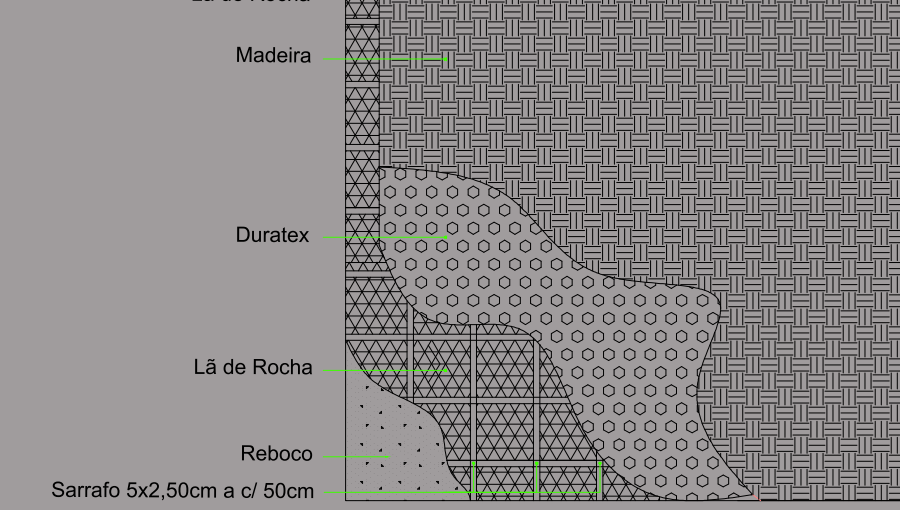
O PROJETO POSSUI UMA COBERTURA DE ACESSO, ESTÁ SERÁ EM ESTRUTURA METÁLICA, VIDRO LAMINADO TEMPERADO INCOLOR E MADEIRA. A FIXAÇÃO DA COBERTURA NA EDIFICAÇÃO SERÁ FEITA ATRAVÉS DE ENGASTAMENTO COM PEÇA DE FIXAÇÃO METÁLICA E O ESCOAMENTO DA ÁGUA SERÁ ATRAVÉS DE UMA CALHA METÁLICA CENTRAL.

CONFORTO AMBIENTAL: O PROJETO FOI DESENVOLVIDO A FIM DE OFERECER BOAS EXPERIÊNCIAS AOS USUÁRIOS. A PARTIR DISSO, FOI PRIORIZADO A VENTILAÇÃO E ILUMINAÇÃO NATURAL, COM VENTILAÇÃO CRUZADA, BRISAS VERTICAIS E ACESSOS COBERTOS, ALÉM DE ÁREAS SOMBREADAS E SISTEMAS DE ISOLAMENTO TÉRMICO E ACÚSTICO. COMO O TELHADO VERDE E PAREDES EM DRYWALL, FOI PROPOSTO ILUMINAÇÃO ARTIFICIAL, PAINÉIS SOLARES FOTOVOLTAICO, SISTEMA DE AR-CONDICIONADO, VENTILAÇÃO MECÂNICA EM ALGUNS SANITÁRIOS E DUTOS DE VENTILAÇÃO.

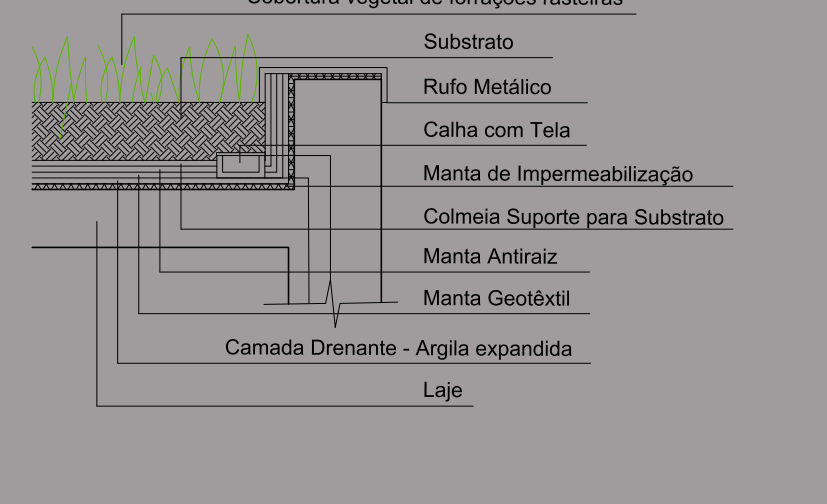
DETALHES
 • Contrapiso Flutuante Acústico



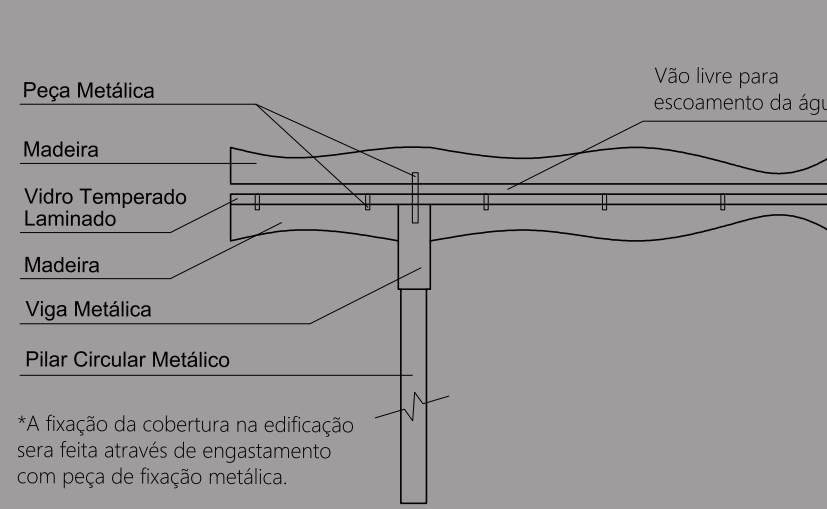
• Parede Drywall com Isolamento Acústico



• Telhado Verde



• Área Coberta



LEGENDA-Estrutural

- LAJE COM CONTRAPISO FLUTUANTE ACÚSTICO
- LAJE PRÉ-MOLDADA PROTENDIDA COM CONTRAPISO CONVENCIONAL
- VIGAS
- PILARES
- FUNDAÇÃO

LEGENDA-Luminotécnica

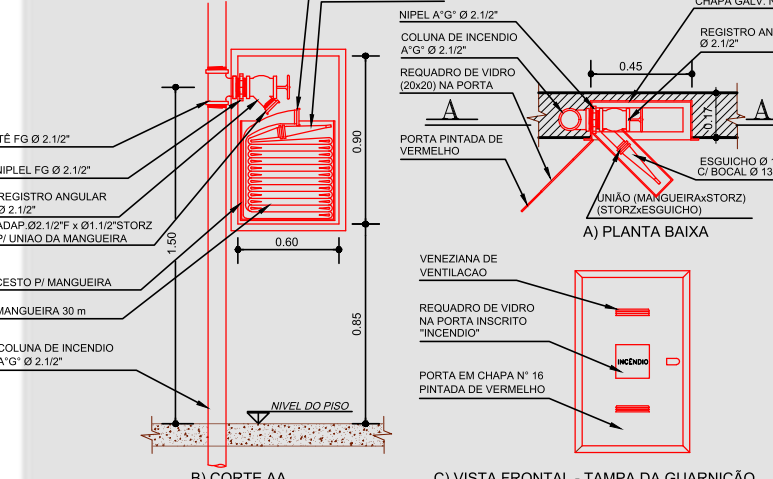
- PROJETOR LED 180W - DMX
- LUMINÁRIA DE SOMBRA NO TETO - PAINEL DE LED 40W
- LUMINÁRIA NA PAREDE - PAINEL DE LED 50W
- LUMINÁRIA DE SOMBRA NO TETO - PAINEL DE LED 20W
- LUMINÁRIA DE SOMBRA NO TETO - PAINEL DE LED 20W
- LUMINÁRIA DE SOMBRA - TRILHO ELECTRIFICADO - SPOT DE LED 10W
- LUMINÁRIA PONTUAL - 1 LÂMPADA LED 20W
- LUMINÁRIA DE PISO - SPOT PAINEL LED 7W
- LUMINÁRIA NA PAREDE - PAINEL DE LED 50W
- TOMADA 200V 1P+2N
- TOMADA 125V 1P+1N
- TOMADA 125V 1P+2N
- TOMADA DE PISO
- TOMADA PARA INTERRUPTOR MULTIMANUA FUSÍVEL 10A 250V
- ILUMINAÇÃO ACIONADA POR SENSOR DE PRESSÃO
- INTERRUPTOR SIMPLES - 2 SEÇÕES - 1.100V 50/60HZ
- INTERRUPTOR SIMPLES - 3 SEÇÕES - 1.100V 50/60HZ
- QUADRO DE DISTRIBUIÇÃO
- AR CONDICIONADO
- CAIXA DE 100W

LEGENDA-PPCI

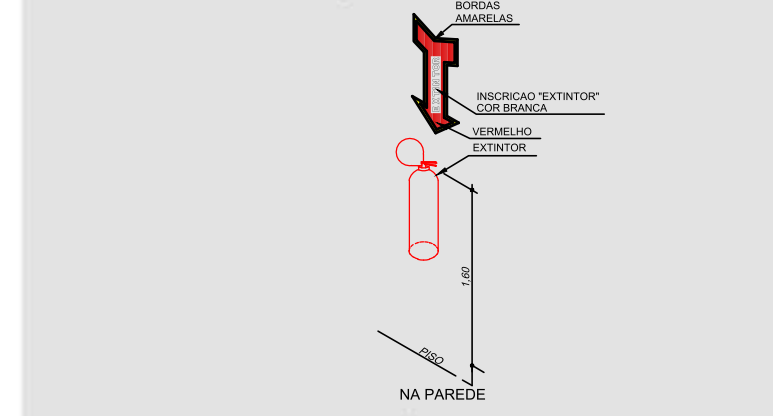
- INDICADOR SINALIZADOR DE FUMOS COM BARRILHETE DE TUBO DE 30x30
- RECORRIDOR DE FUMOS PARA ACESSO DOS RESERVATÓRIOS
- BLOCO AUTOMÁTICO PARA LIMPEZA DE EMERGÊNCIA - PAREDE
- EXTINTOR DE EMERGÊNCIA - PAREDE
- ALERTA VISUAL DE EMERGÊNCIA
- CONTROLE DE ALARME CONTRA INUNDACÃO, EMERGENCIAL, DIGITAL
- AVANÇADO SONORO DO SISTEMA DE ALARME EMERGENCIAL, DIGITAL
- ACIONADOR MANUAL DO SISTEMA DE ALARME EMERGENCIAL, DIGITAL
- EXTINTOR DE INCÊNDIO PORTÁTIL DE SONDRO DE CARBONO - 8 kg
- EXTINTOR MANUAL DE FÓSFORO AMO - 4 kg
- ROTA DE FUGA - DIREÇÃO A RESERVA
- ROTA DE FUGA - SINALIZADOR
- PLACA INDICATIVA DE SAÍDA DE EMERGÊNCIA FUNDADAÇÃO VERDE E LANTERNA SINALIZADORA DE SAÍDA DE EMERGÊNCIA

DETALHES

• Hidrante na parede



• Instalação de Extintores



LEGENDA-ÁGUA FRIA

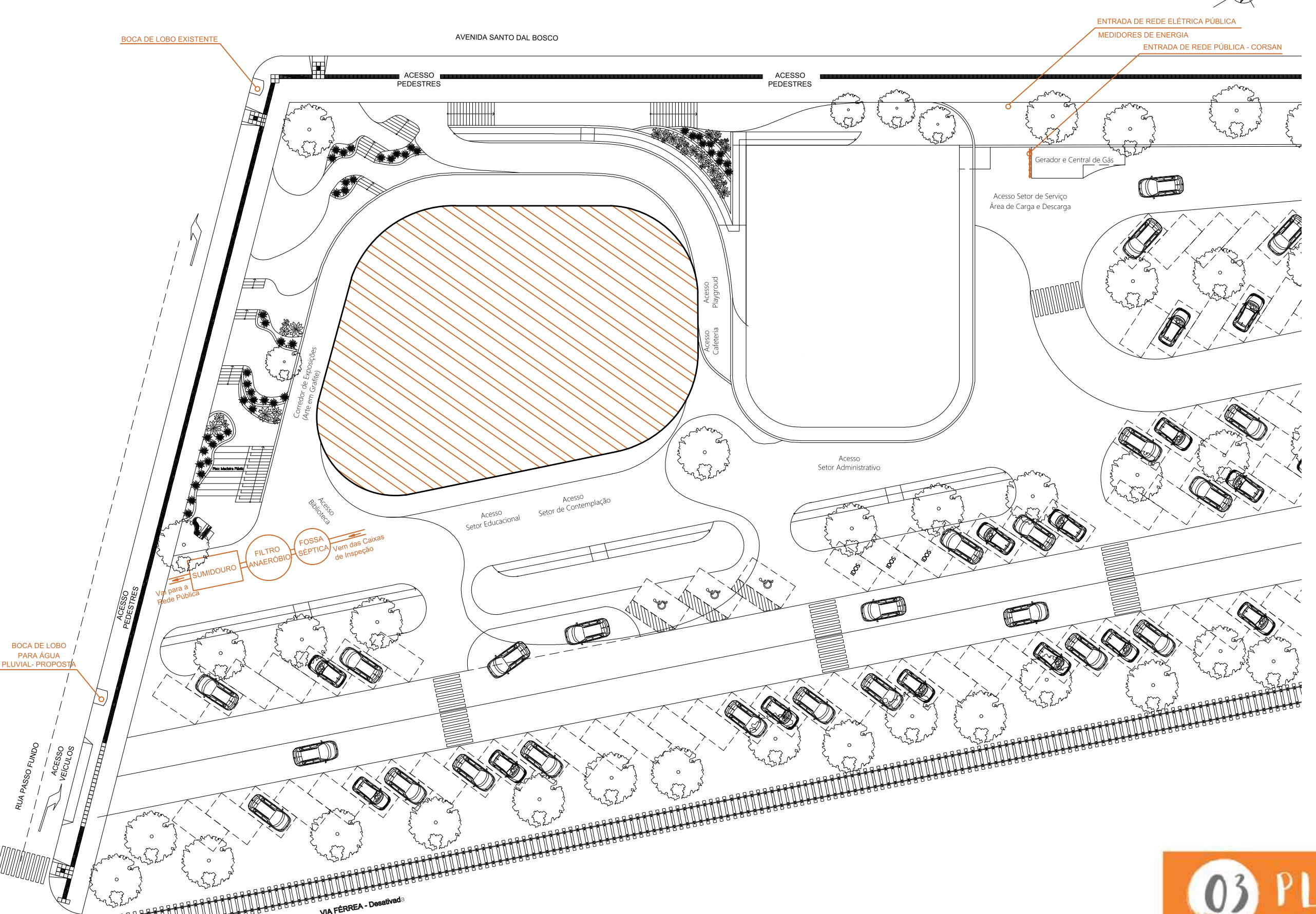
- Registro de Pressão - RP
- Caixa de Distribuição - Ven dos Reservatórios Superiores
- Obs: Foram propostos registros independentes para cada unidade.

LEGENDA-ESGOTO

- Caixa aluvada - 180x180mm
- Caixa de Drenagem
- Caixa de Inspeção
- Caixa de Ventilação - CV



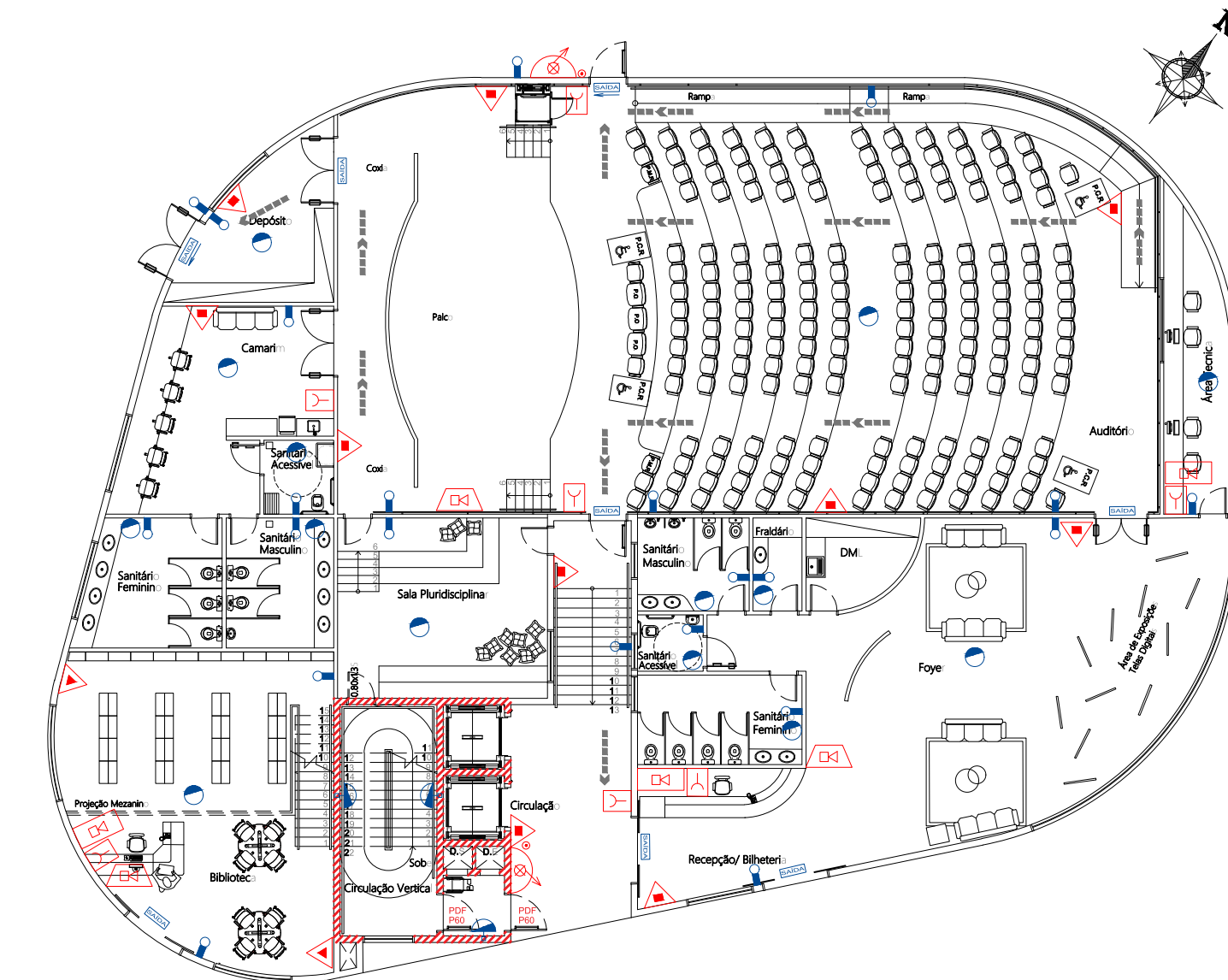
02 VOLUMETRIA ESTRUTURAL SEM ESCALA



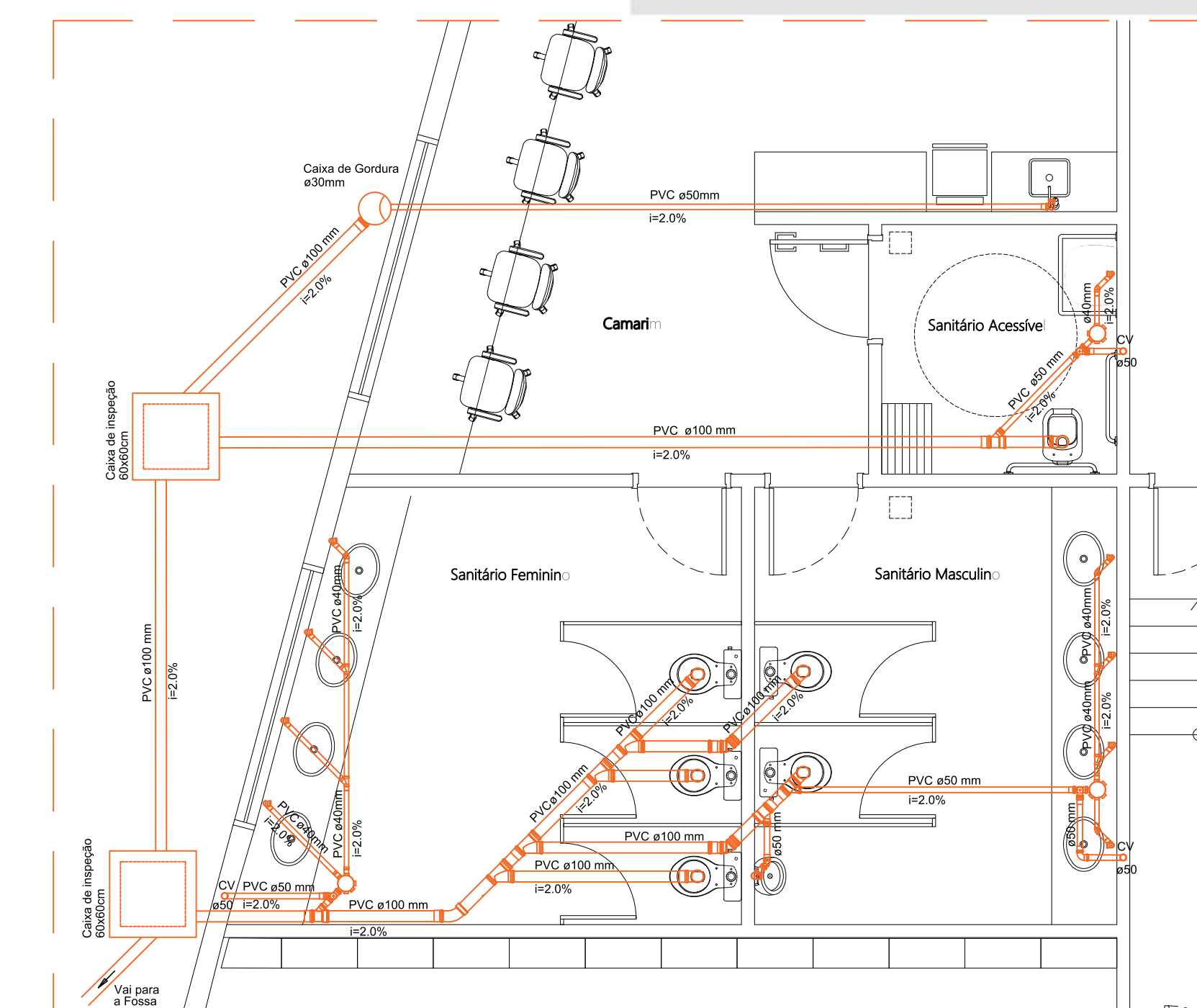
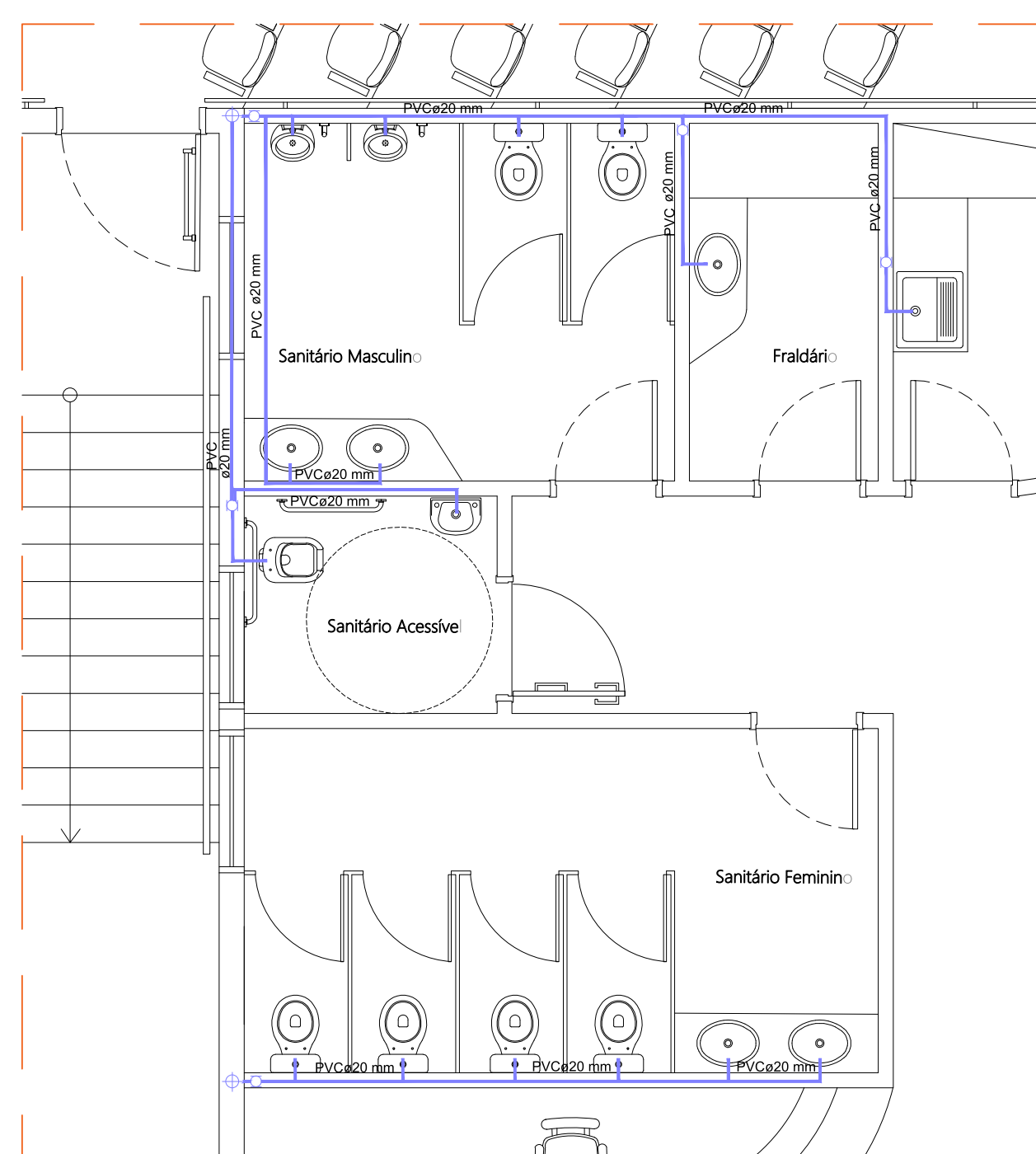
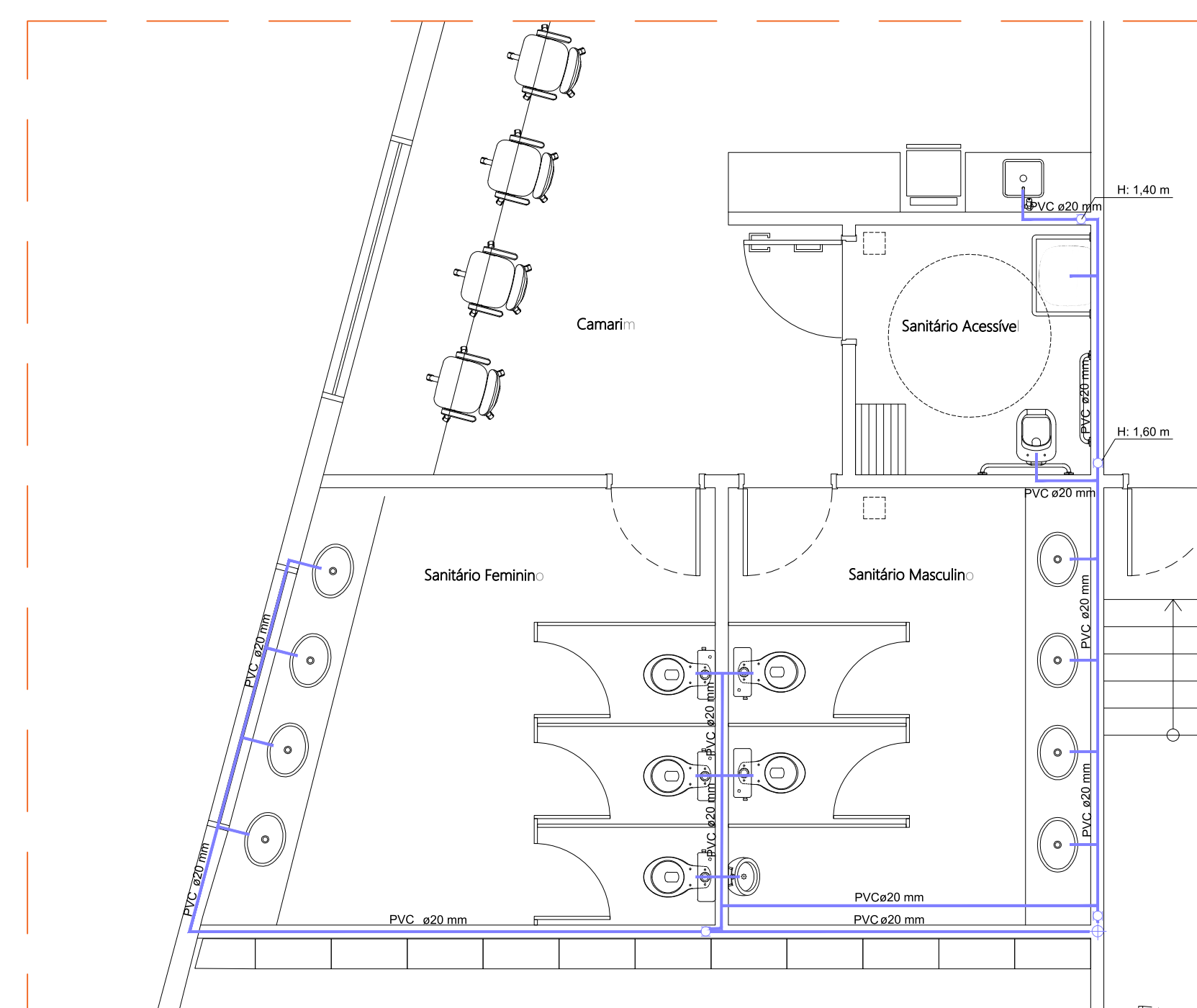
03 PLANTA LUMINOTÉCNICA E AR CONDICIONADO ESCALA: 1/200



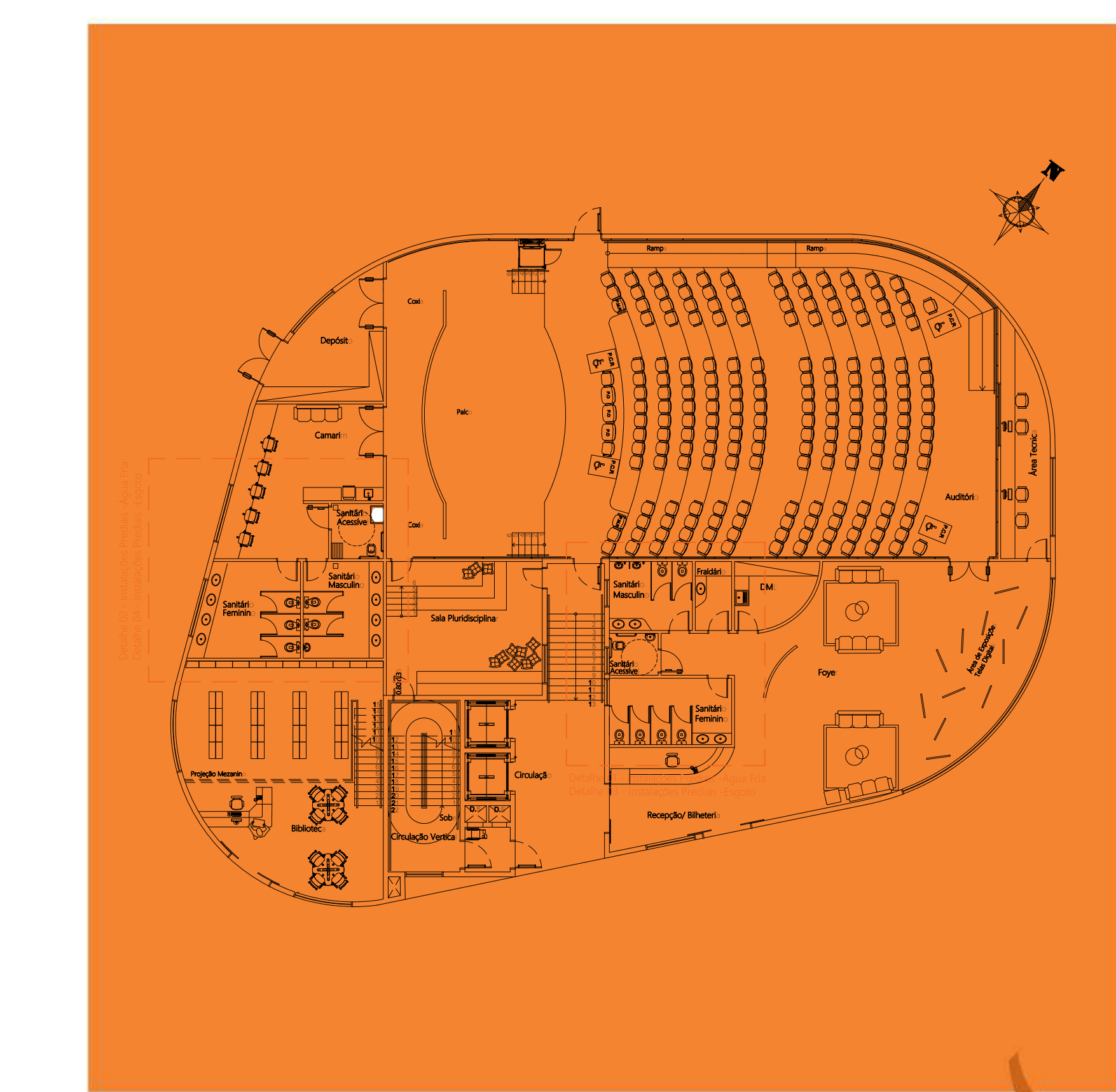
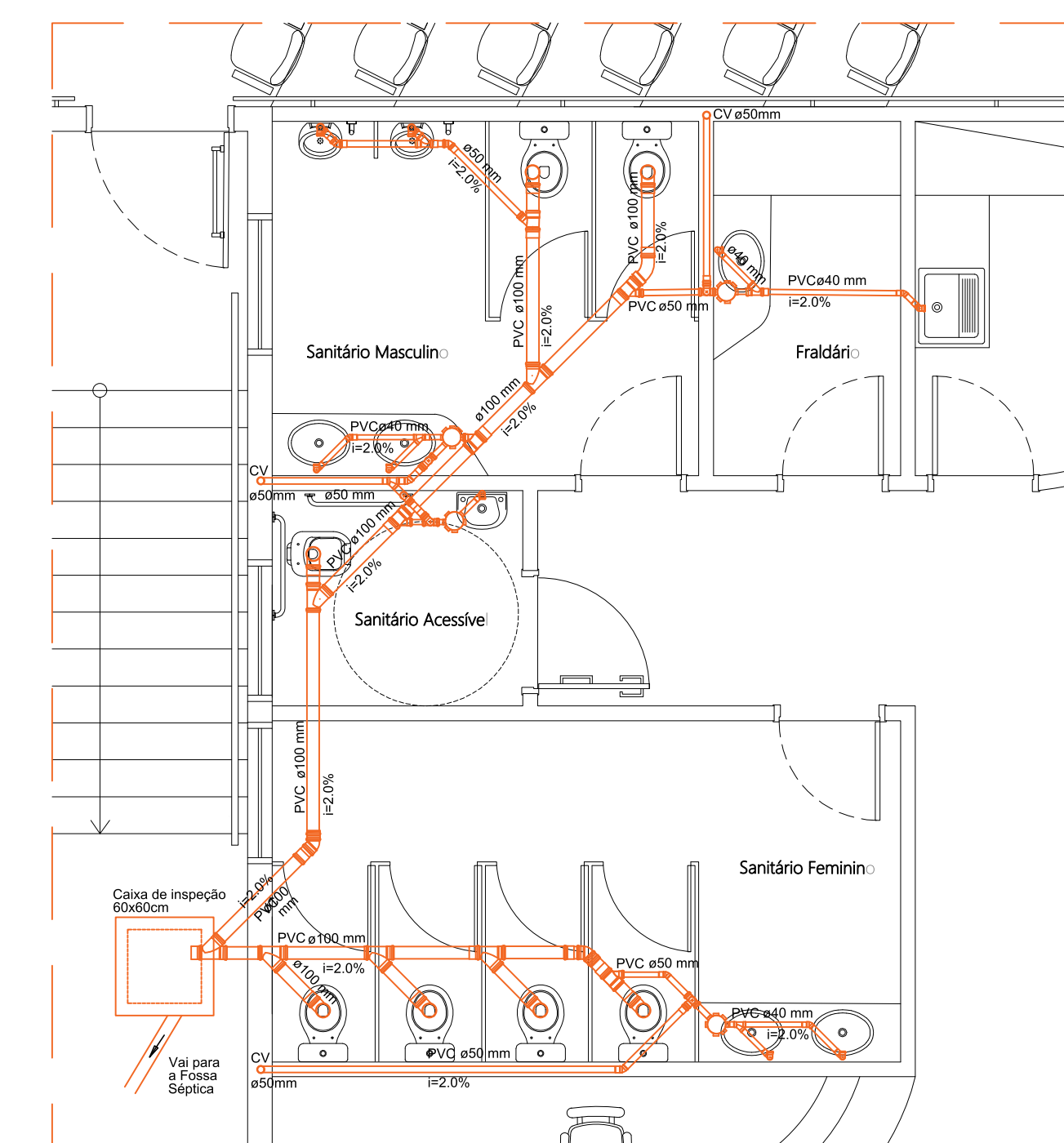
04 PLANTA PPCI ESCALA: 1/200



05 INSTALAÇÕES PREDIAIS- ÁGUA FRIA ESCALA: 1/200



06 INSTALAÇÕES PREDIAIS- ESGOTO ESCALA: 1/200

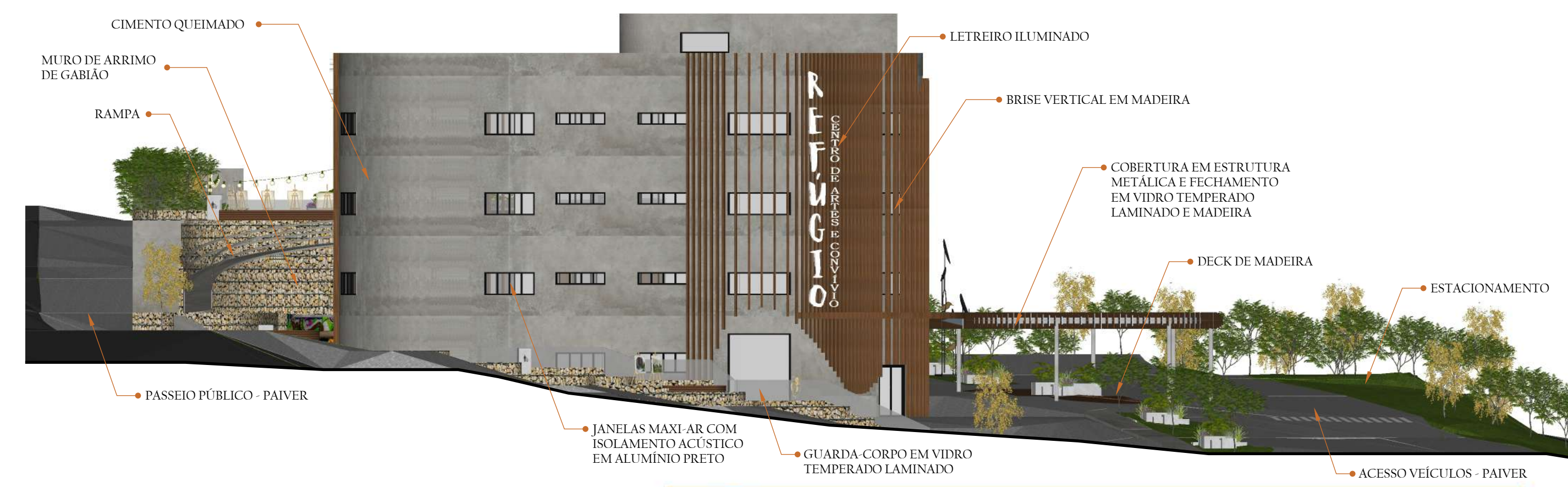


REFÚGIO

CENTRO DE ARTES E CONVÍVIO



01 FACHADA FRONTAL
ESCALA: 1/200



02 FACHADA LATERAL ESQUERDA
ESCALA: 1/200



03 FACHADA LATERAL DIREITA
ESCALA: 1/200



04 FACHADA POSTERIOR
ESCALA: 1/200

