



COMPLEXO ADMINISTRATIVO MUNICIPAL ÁUREA/RS



INTRODUÇÃO

Conforme Brasil (1988), destaca-se o artigo 30 da Constituição Federal dispõe que, a Prefeitura é a sede do Poder Executivo do Município, é exercida pelo Prefeito, Vice-Prefeito e Secretarias com a responsabilidade de administrar, prestar serviços públicos, bem estar comum e executar Políticas Públicas. É importante que os usuários percebam determinado espaço, e que as atividades humanas principalmente de trabalho são influenciadas por três aspectos: **físico, cognitivo e psíquico**. (SCOPEL, 2015). Ching (2013) diz que a arquitetura tem grande influência nos ambientes de trabalho principalmente nas edificações públicas afetam nossas sensações, sendo positivas ou negativas. Hertzberger (2015) diz que se algo é adaptado especificamente para certo objetivo, espera que funcione da maneira como foi programado para funcionar.

PROBLEMA/JUSTIFICATIVA

Atualmente, a sede da Prefeitura Municipal de Áurea está inserida em um **local inadequado** para o desenvolvimento das suas funções, dentro de um ginásio de esportes. As demais secretarias do município estão em outras edificações, em virtude do espaço restrito do ginásio; e identifica-se também nesse contexto um **gasto desnecessário** relacionado à locação desses espaços.



- 1 Terreno nova proposta
- 2 Atual Prefeitura
- 3 Secretaria da Educação/Cultura
- 4 Secretaria de Obras
- 5 Câmara de Vereadores



PERGUNTA DE PESQUISA

Como a arquitetura de complexos administrativos pode contribuir para a qualidade dos serviços político-administrativos e para a identificação e acesso da população e de seus usuários?

OBJETIVOS

Geral

- O objetivo geral deste trabalho é desenvolver o anteprojeto de um Complexo Administrativo para o Município de Áurea – RS.

Específicos

- Explorar a complexidade do tema complexo administrativo municipal, suas peculiaridades e implicações com a arquitetura;
- Contextualizar o município de Áurea no qual será proposto o projeto e apresentar levantamentos e análise do terreno proposto;
- Pesquisar boas práticas relacionadas à projetos de espaços públicos administrativos, na intenção de criar diretrizes para a proposta;
- Elaborar um anteprojeto do tema Complexo Administrativo.

REFERENCIAL TEÓRICO



Prefeitura e Sua Estrutura de Governo



Arquitetura de Complexos Administrativos



Boas Práticas Relacionadas a Ambientes de Trabalho



Qualidade em Edifícios Públicos



Acessibilidade



População: 3.520 habitantes

SECRETARIAS



GOVERNO

Coordenação das relações internas entre as diversas unidades da Administração



ADMINISTRAÇÃO

Gerencia a parte de recursos humanos e informações municipais



FINANÇAS

Gerencia toda a política e administração tributárias do município



JURÍDICA

Gerencia a orientação jurídica do município



MEIO AMBIENTE

Equilíbrio ecológico e melhoria da qualidade ambiental



SAÚDE

Serviços de saúde para a população



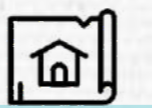
OBRAS

Administração, execução e fiscalização de todas as obras do município



PLANEJAMENTO

Cuida do planejamento urbano do município



HABITAÇÃO

Coordena a política habitacional do município



TRANSPORTE

Gerenciamento e manutenção da frota de veículos e engenharia de tráfego



EDUCAÇÃO

Administração e a execução dos programas de educação



CULTURA

Preservação do acervo documental e difusão cultural



ASSISTÊNCIA SOCIAL

Serviços de promoção social



BRASIL



RIO GRANDE DO SUL



ÁUREA



TERRENO



Vista lateral esquerda



Vista lateral direita



Vista lateral



Vista lateral

CONDICIONANTES AMBIENTAIS



Demolir
Terreno

Estudo do Sol
Sem Escala



COMPLEXO ADMINISTRATIVO MUNICIPAL ÁUREA/RS

CONCEITO

ARQUITETURA COMO REPRESENTATIVIDADE, IDENTIDADE E COLETIVIDADE

O termo representatividade significa "representar politicamente os interesses de um determinado grupo, classe social ou de um povo".

A representatividade é mais do que representar, é necessariamente, mudar as estruturas do poder por dentro dele.

O termo identidade é um elemento que facilita o reconhecimento de uma pessoa no âmbito social, designando o seu posicionamento em uma sociedade. Pode ser construída de forma individual ou coletiva.

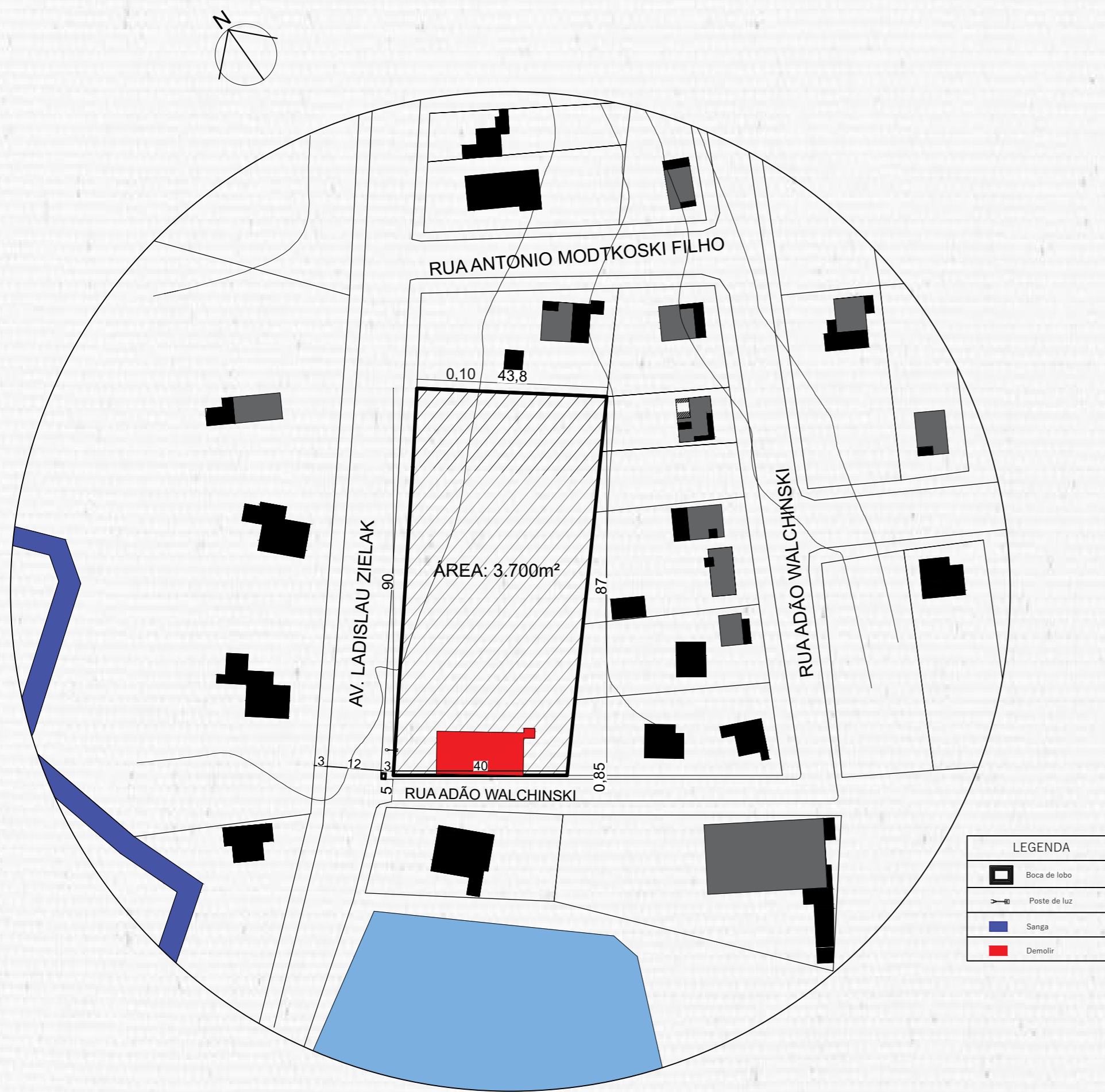
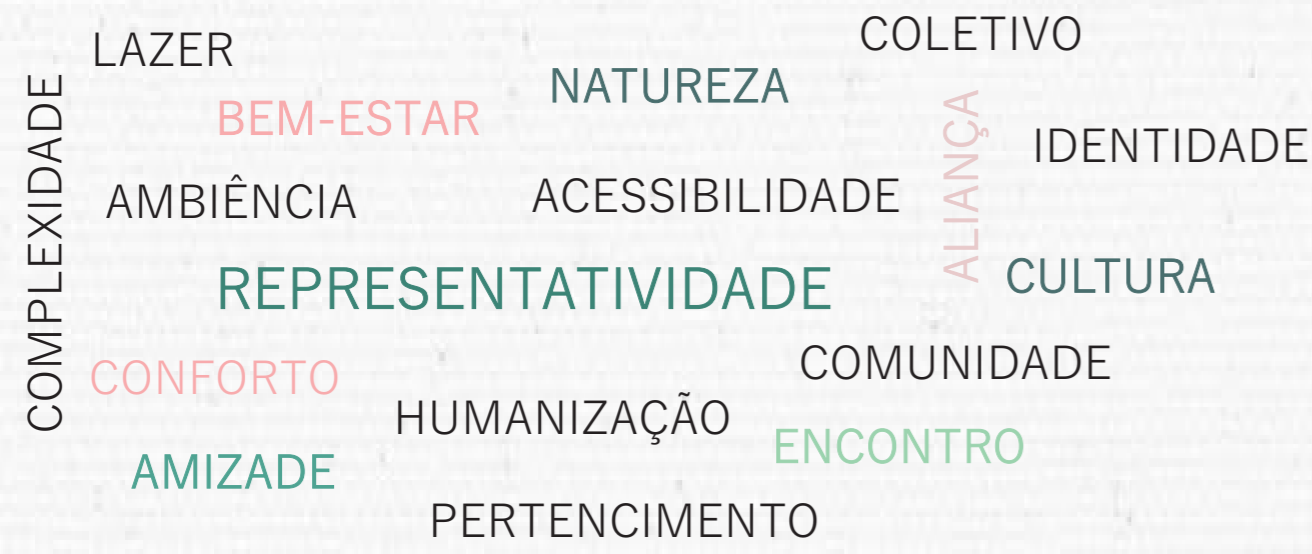
Já o termo coletivo, abrange ou pertence a várias pessoas ou coisas: a coletividade é a essência da sociedade.



PARTIDO

O conceito estará presente na diversidade do Complexo Administrativo. Terá espaço para o memorial que proporcionará relembrar a história dos imigrantes ao município; secretarias; gabinetes; câmara de vereadores; espaço destinado a reuniões, tendo um espaço salubre para as atividades propostas do Complexo Administrativo. Trazendo assim opções sustentáveis, e linhas retas em sua composição arquitetônica, os blocos são interligados trazendo uma flexibilidade ao Complexo.

Os materiais escolhidos proporcionam um conforto aos usuários, deste modo o Complexo Administrativo será um ambiente convidativo e alegre para a população e seus servidores.

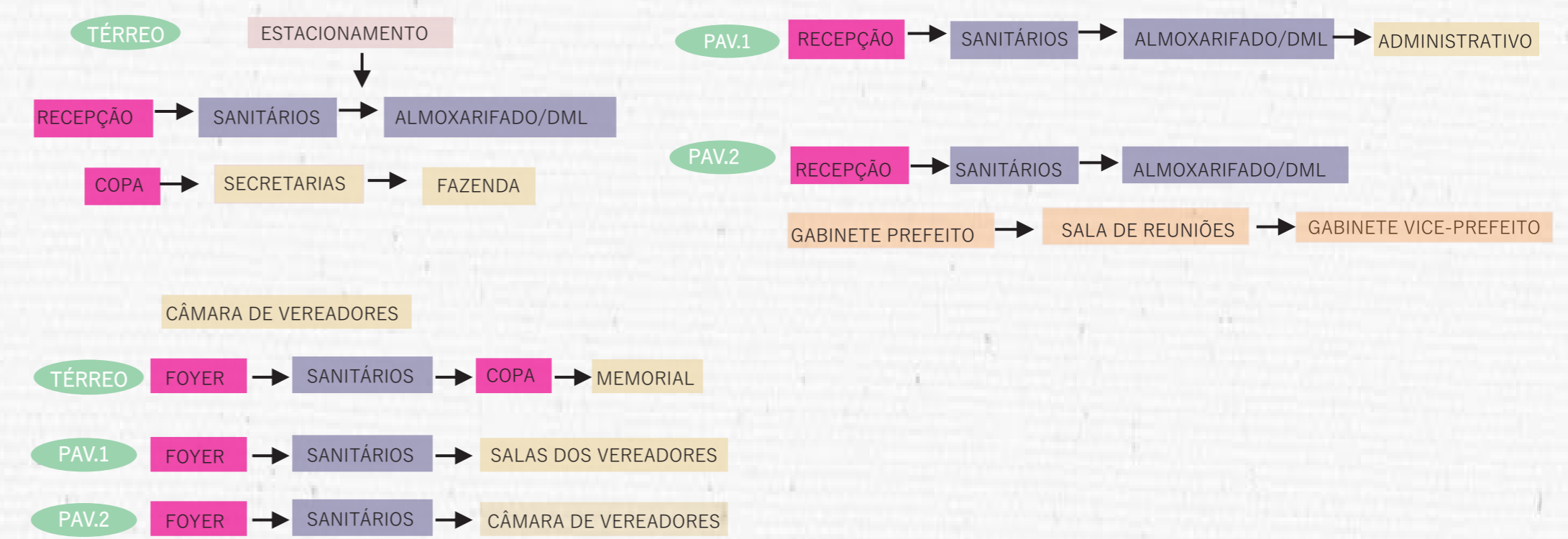


1 PLANTA DE SITUAÇÃO
ESCALA: 1:1000

PROGRAMA DE NECESSIDADES

Setor	Item	Área (m²)
Poder Executivo	Gabinete Prefeito	32,40m²
	Gabinete Vice-Prefeito	34,00m²
	Sala de Reuniões	54,00m²
Poder Legislativo		
	Câmara de Vereadores	170,00m²
Setor Administrativo e Fazenda	Contabilidade	29,00m²
	Imprensa	19,20m²
	Jurídico	29,00m²
	Recursos Humanos	24,75m²
	Licitações	60,48m²
	Sala de Controle	12,60m²
	Tecnologia da Informação	21,60m²
	INCRA:	27,00m²
Setor de Serviço	Almoxarifado	26,30m²
	Sanitários (blocos)	50,0m²
	DML	8,20m²
	Arquivo Morto	56,00m²
Câmara	Salas (4)	54,75m²
	Sala de Reuniões	32,70m²
	Coworking	55,45m²
	Foyer (térreo)	46,00m²
Secretarias	Secretaria da Educação e Cultura	55,00m²
	Secretaria da Assistência Social	39,50m²
	Secretaria de Obras e Controle de Frotas	39,50m²
Lazer	Secretaria da Agricultura e Meio Ambiente	28,00m²
	Secretaria da Fazenda	25,00m²
	Secretaria da Administração	25,00m²
	Secretaria do Esporte/Lazer e Turismo	38,60m²
	Secretaria da Habitação	26,00m²
	Secretaria do Planejamento	26,30m²
	Copa	18,00m²
Memorial	190,00m²	
Copa Memorial	16,70m²	
Área Complexo: 912,00m²		
Área Câmara : 583,60m²		
ÁREA TOTAL: 1.500,60m²		
ÁREA PERMEÁVEL: 1263,48m²		
T.O.: 46%		

FLUXOGRAMA E ORGANOGRAMA

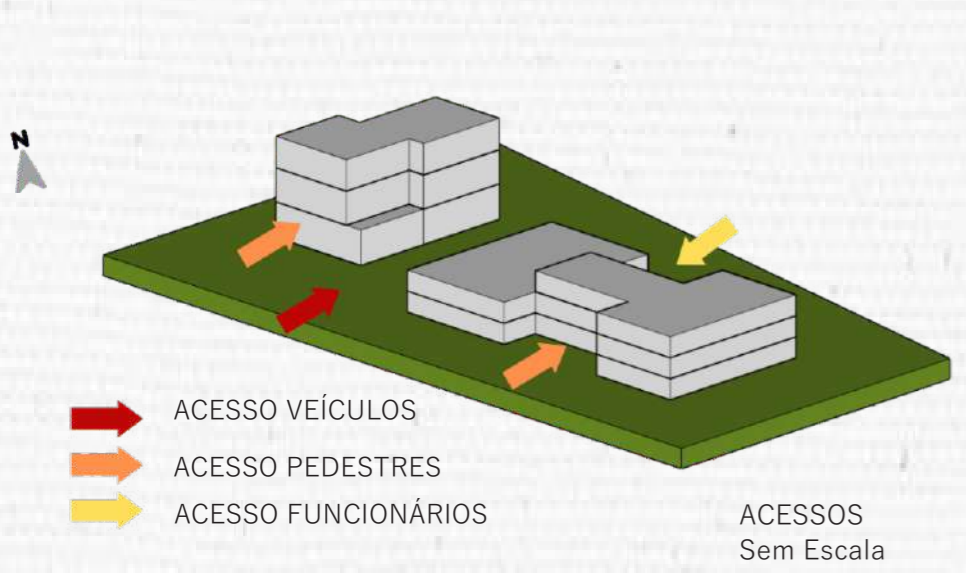


2 PLANTA DE LOCALIZAÇÃO
ESCALA: 1:500

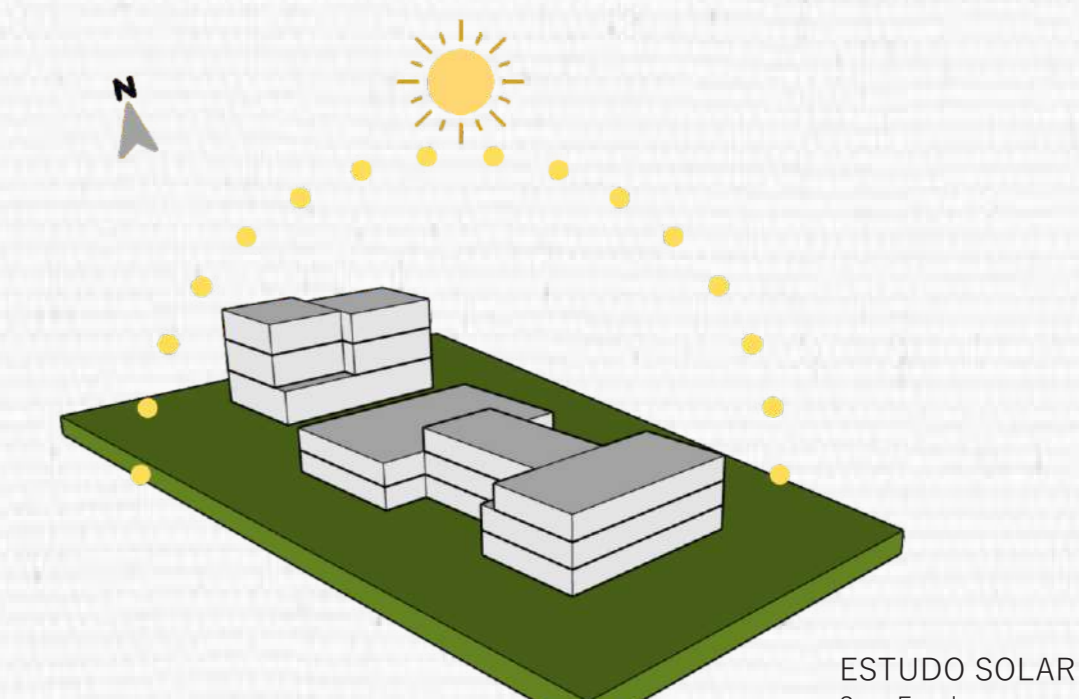
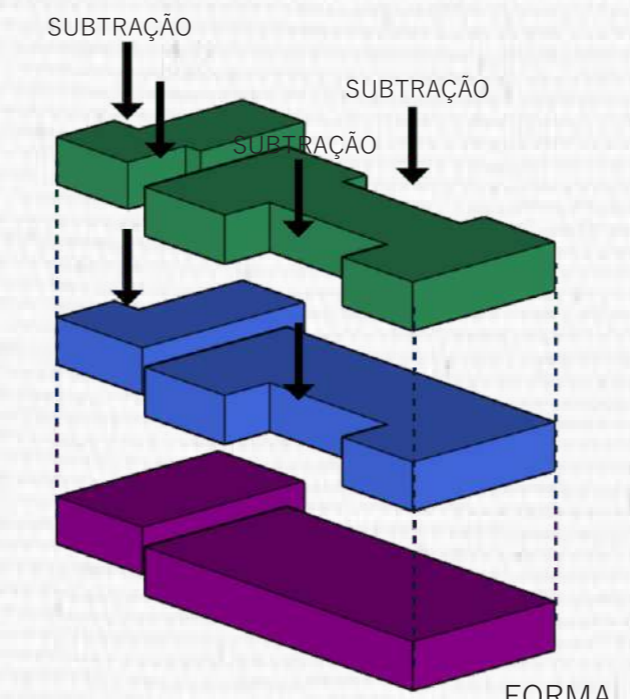
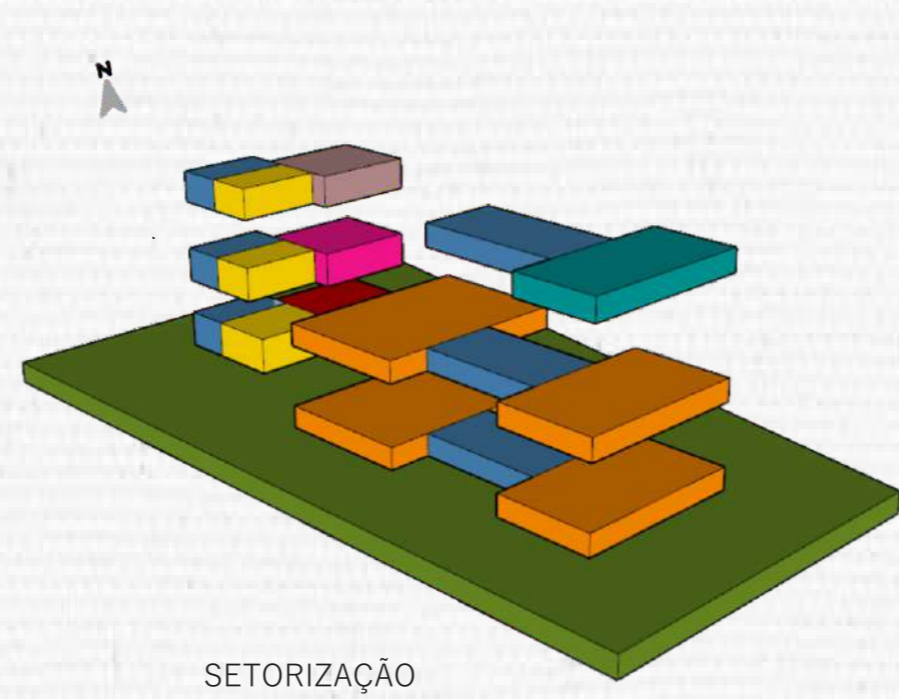
USOS



ESQUEMAS



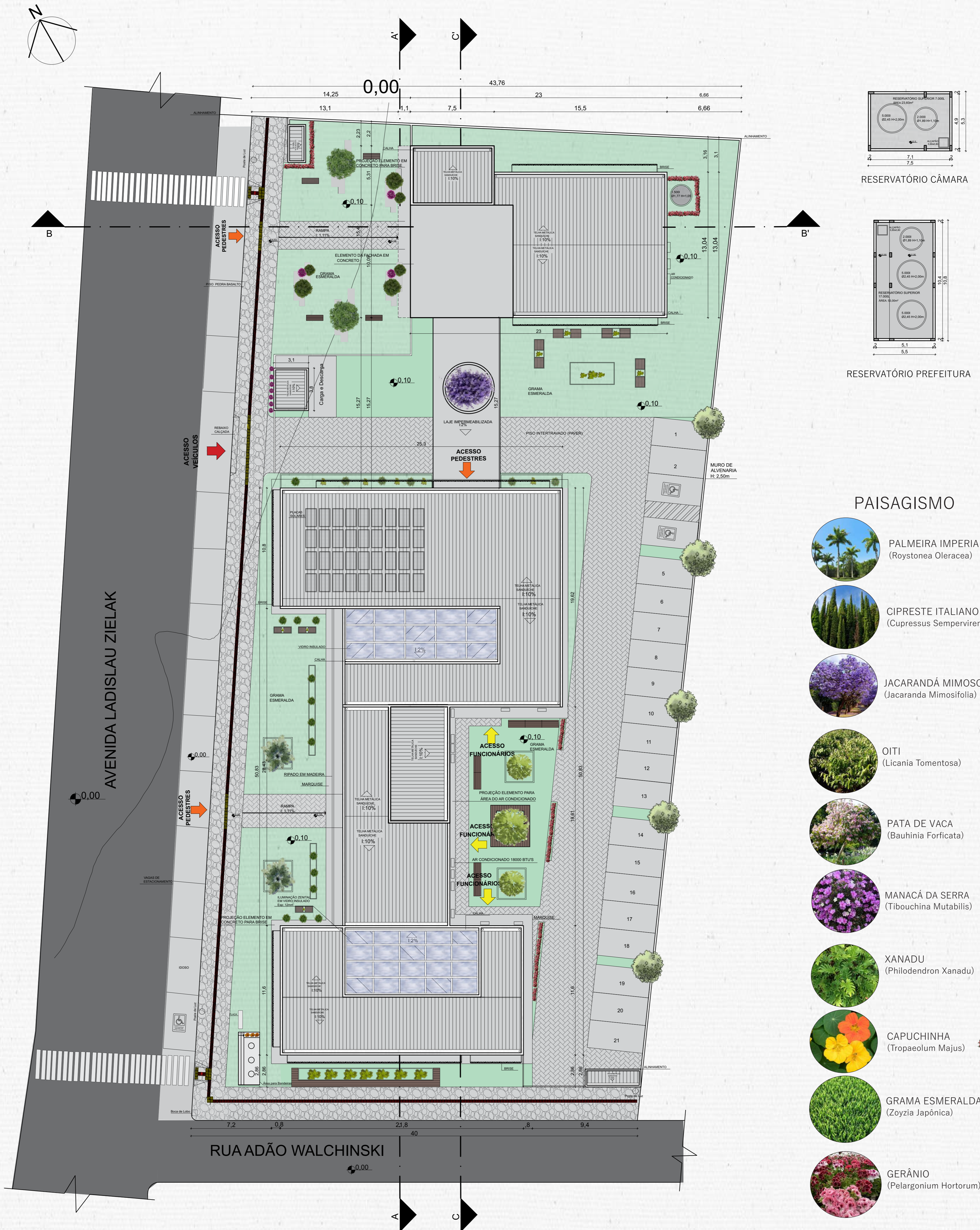
- ADMINISTRATIVO E SECRETARIAS
- SERVIÇO
- GABINETES E JURIDICO
- MEMORIAL
- FOYER
- SALA VEREADORES
- CÂMARA DE VEREADORES





COMPLEXO ADMINISTRATIVO MUNICIPAL

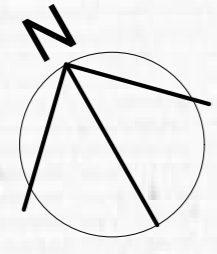
ÁUREA/RS



3 PLANTA DE IMPLANTAÇÃO E COBERTURA E RESERVATÓRIOS SUPERIORES
ESCALA 1: 175



COMPLEXO ADMINISTRATIVO MUNICIPAL ÁUREA/RS



SECRETARIA DA EDUCAÇÃO E CULTURA



MEMORIAL



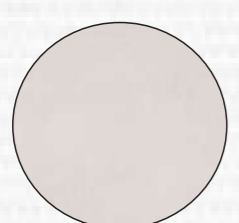
RECEPÇÃO



AVENIDA LADISLAU ZIELAK

RUA ADÃO WALCHINSKI

5 PLANTA BAIXA MOBILIADA TÉRREO
ESCALA 1: 175



PORCELANATO CLEAN
MUNARI BRANCO AC
- ELIANE



PISO INTERTRAVADO/
PAVER DRENANTE

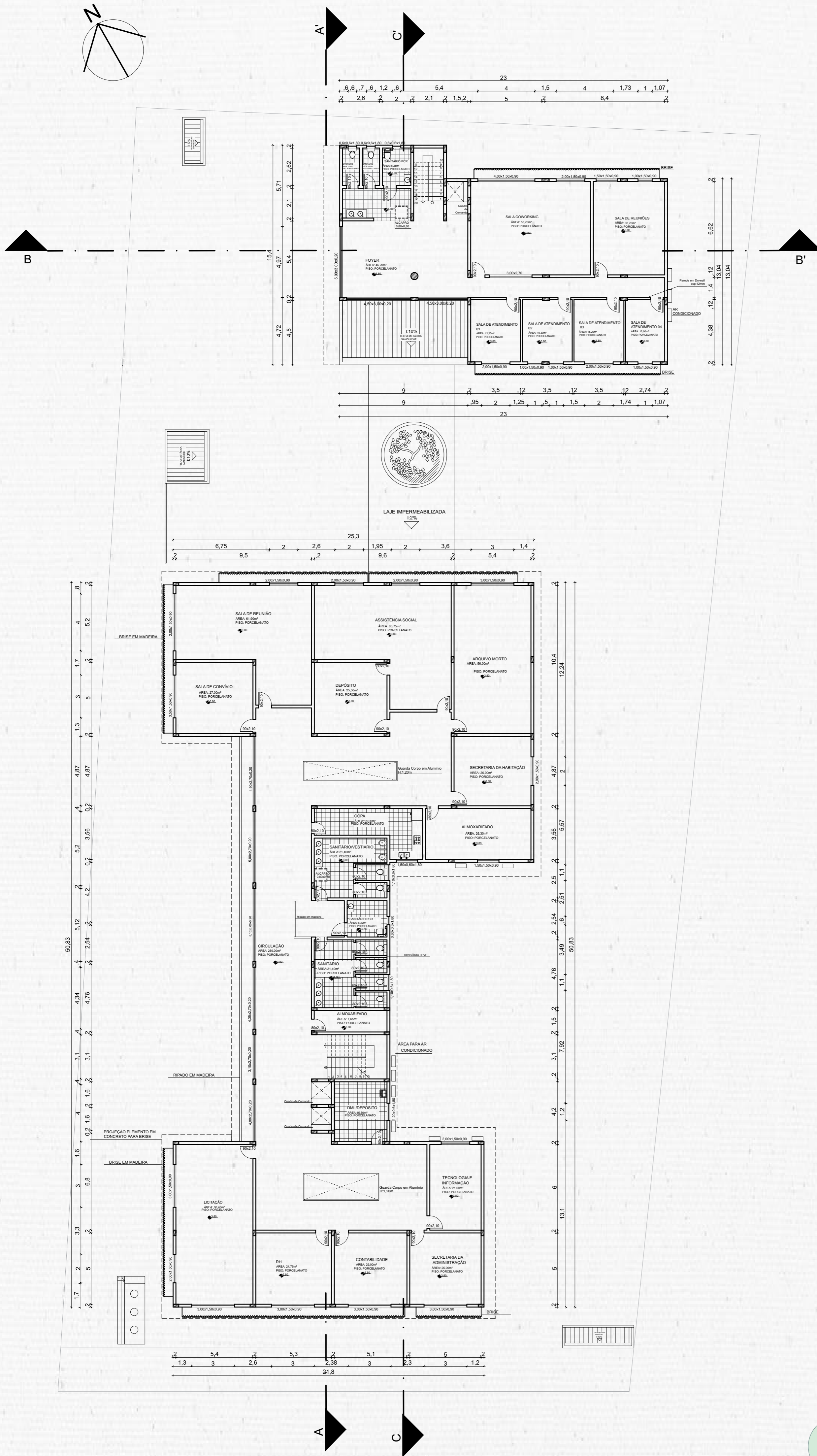


PISO PEDRA BASALTO



COMPLEXO ADMINISTRATIVO MUNICIPAL

ÁUREA/RS



6 PLANTA BAIXA TÉCNICA PRIMEIRO PAVIMENTO
ESCALA 1: 175



A Câmara de Vereadores do Município é composta por 9 vereadores, por isso foi pensado em ter na proposta uma sala coworking e salas de atendimentos para a população ter mais privacidade nas conversas com os vereadores.

7 PLANTA BAIXA MOBILIADA PRIMEIRO PAVIMENTO
ESCALA 1: 175

SALA DE REUNIÃO



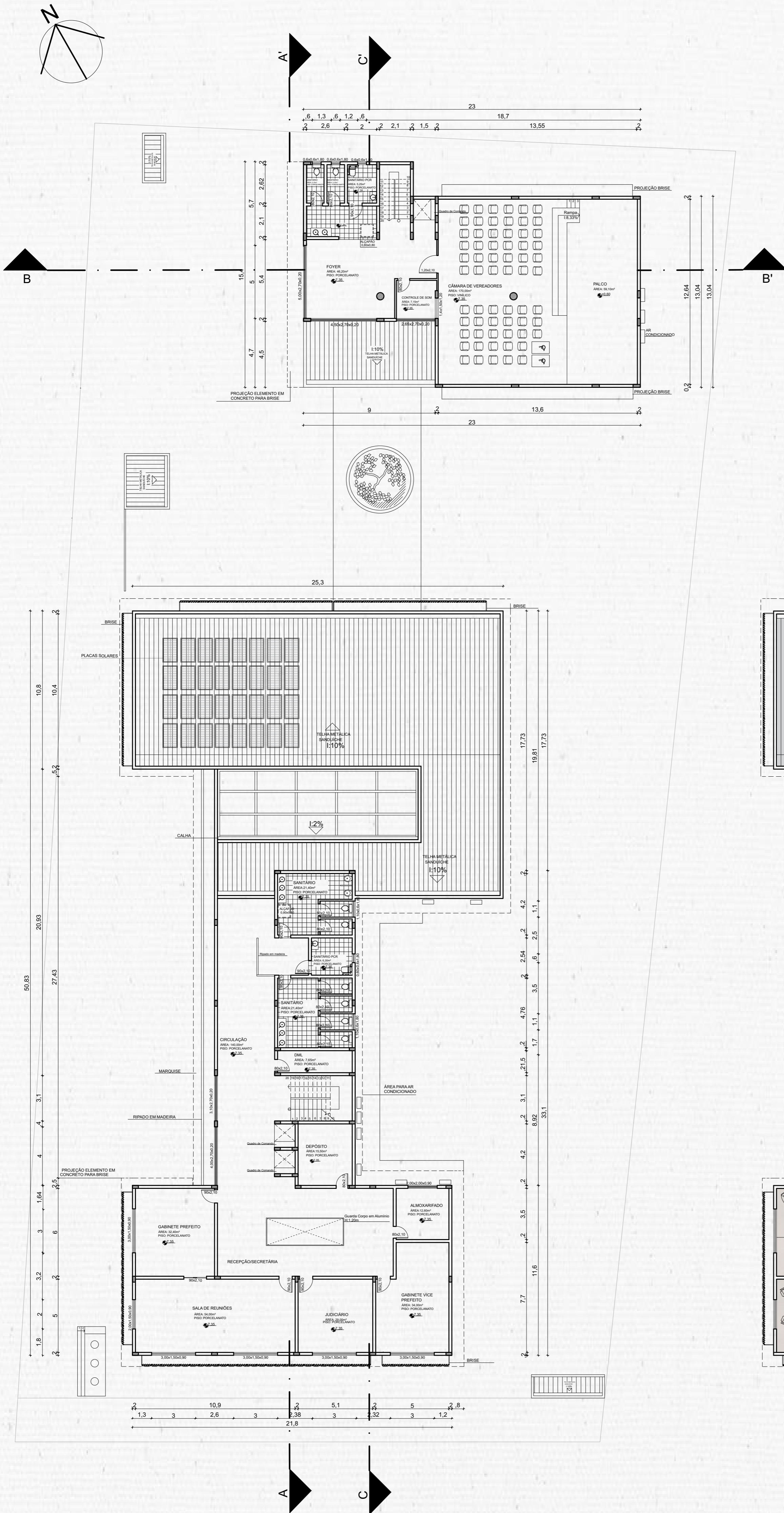
SALA COWORKING



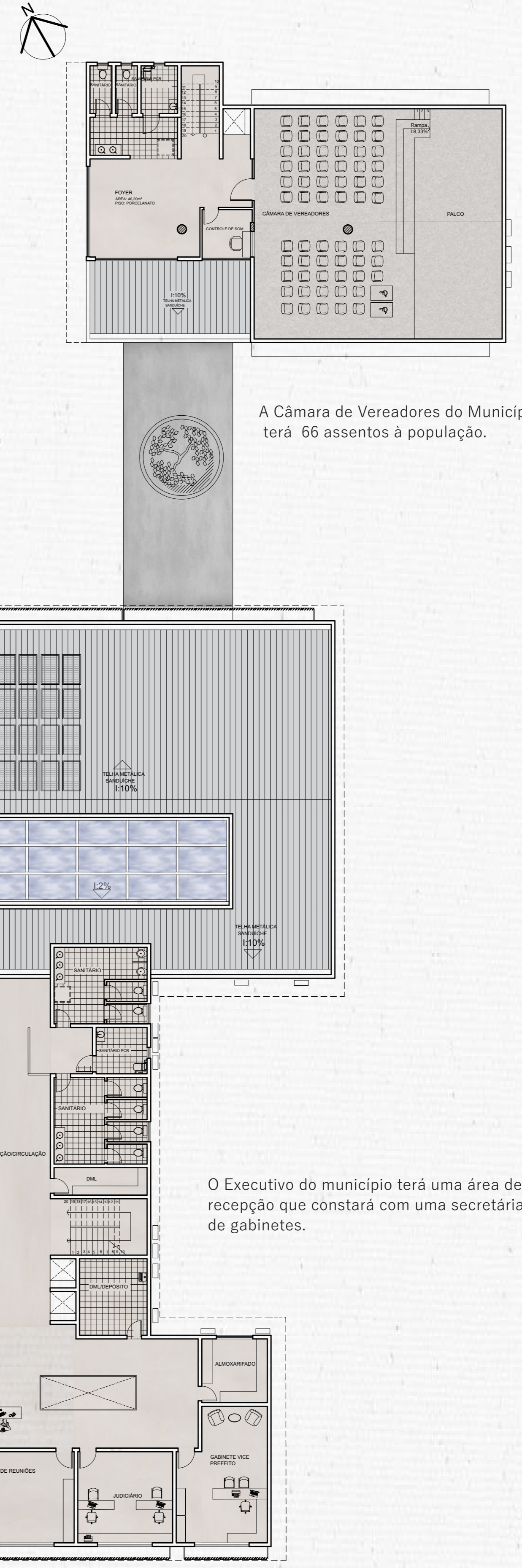


COMPLEXO ADMINISTRATIVO MUNICIPAL

ÁUREA/RS



8 PLANTA BAIXA TÉCNICA SEGUNDO PAVIMENTO
ESCALA 1: 175



9 PLANTA BAIXA MOBILIADA SEGUNDO PAVIMENTO
ESCALA 1: 175

A Câmara de Vereadores do Município terá 66 assentos à população.

O Executivo do município terá uma área de recepção que constará com uma secretária de gabinetes.

CÂMARA DE VEREADORES

GABINETE PREFEITO E SALA DE REUNIÕES

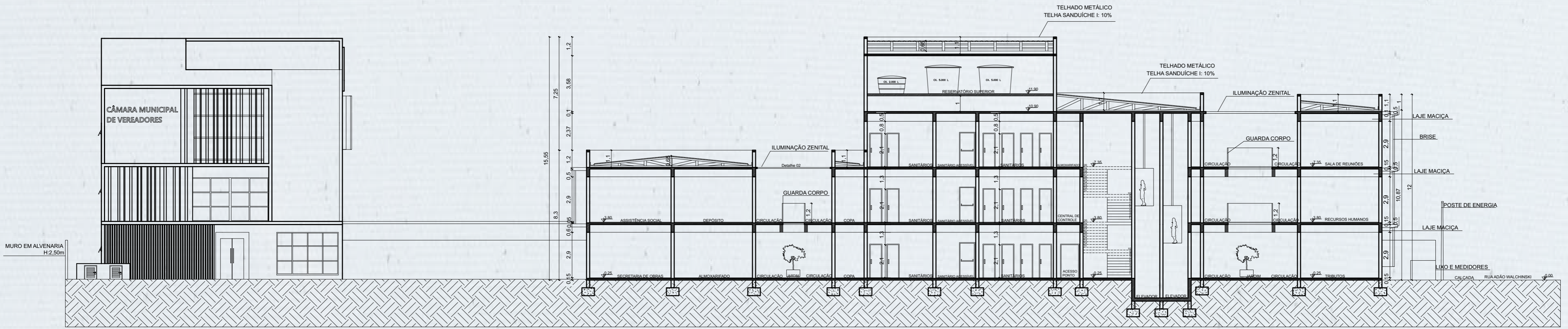




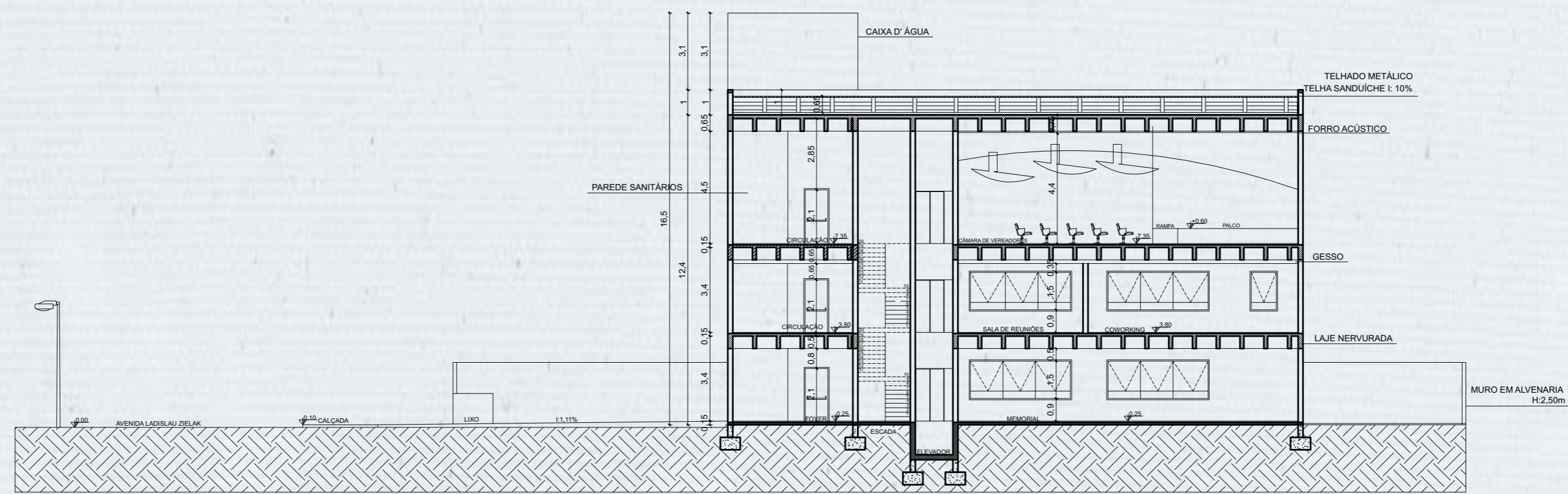
COMPLEXO ADMINISTRATIVO MUNICIPAL

ÁUREA/RS

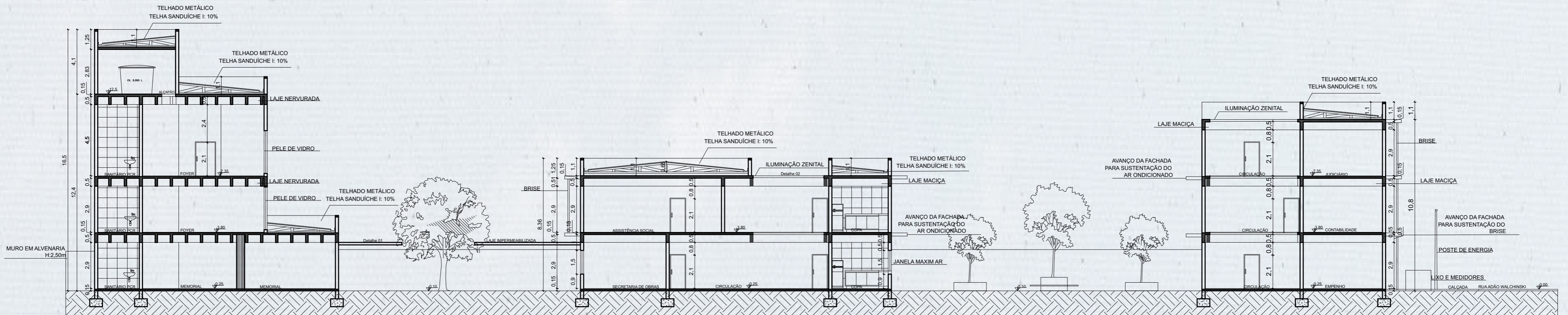
CORTES



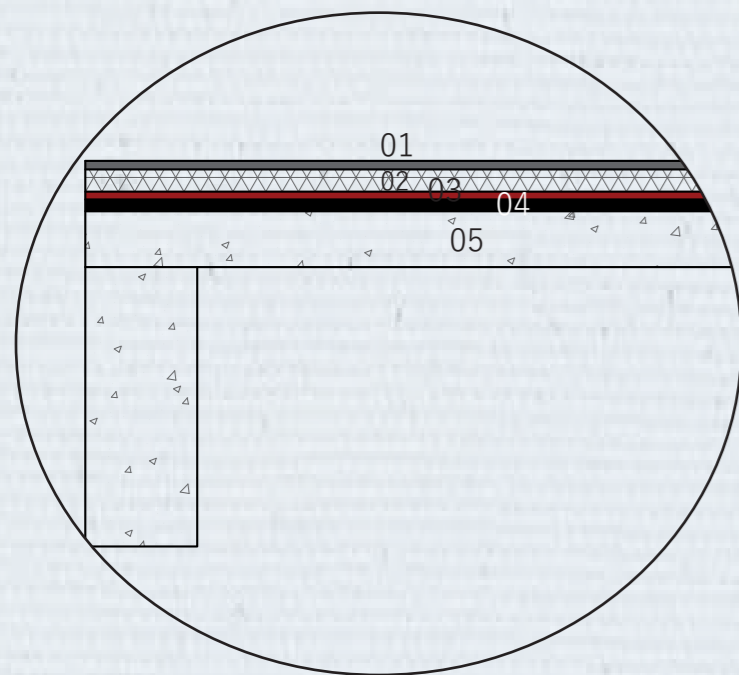
10 CORTE AA'
ESCALA: 1:175



11 CORTE BB'
ESCALA: 1:175

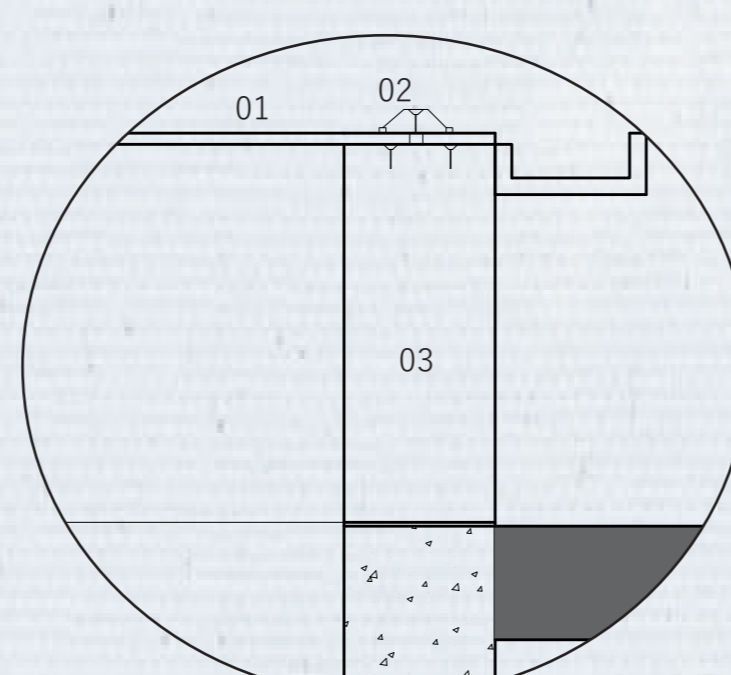


11 CORTE CC'
ESCALA: 1:175



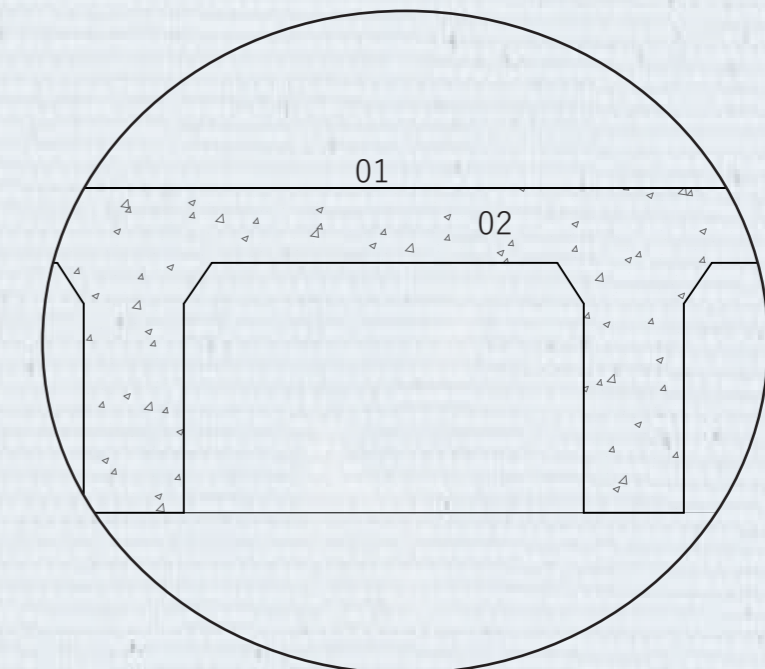
- 01: Proteção mecânica-argamassa com aditivo expansor
- 02: Isolamento térmico com poliestireno extrudado 40mm
- 03: Manta asfáltica
- 04: Camada de regularização i=2%
- 05: Laje Maciça

DETALHAMENTO 01- LAJE IMPERMEABILIZADA
ESCALA: 1:100



- 01: Vidro insulado 12 mm
- 02: Fixação do vidro com perfil de alumínio aparafusado com gaxetas de vedação
- 03: Perfis de alumínio para suporte do vidro

DETALHAMENTO 02- ILUMINAÇÃO ZENITAL
ESCALA: 1:100



- 01: Piso e contrapiso
- 02: Laje nervurada

DETALHAMENTO 03- LAJE NERVURADA
ESCALA: 1:100



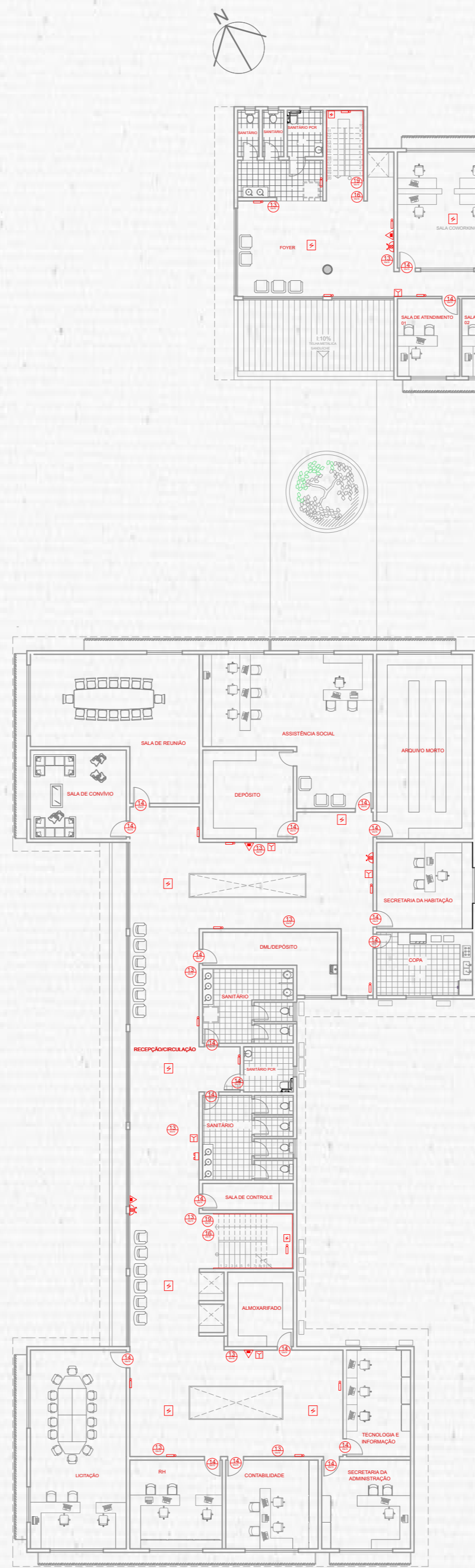
COMPLEXO ADMINISTRATIVO MUNICIPAL

ÁUREA/RS

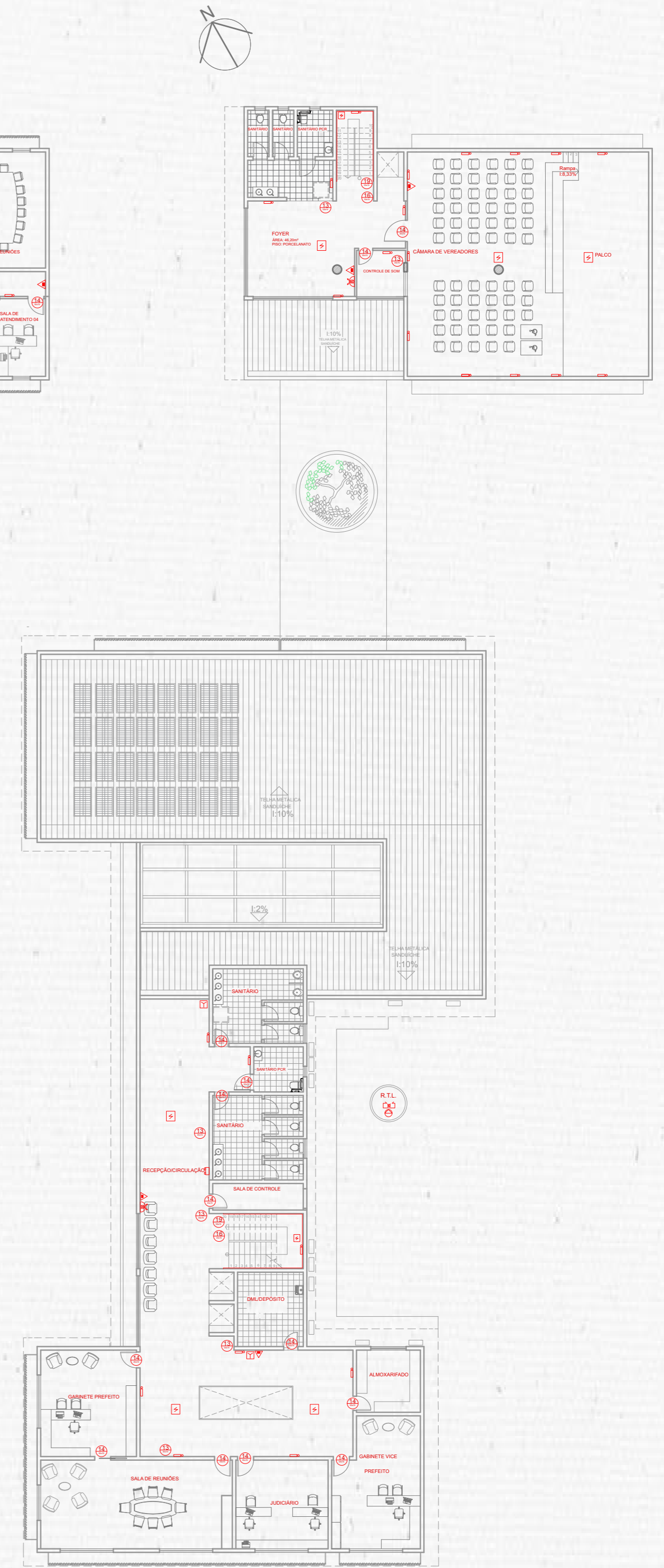
PROJETOS COMPLEMENTARES - PPCI



16 PLANTA PPCI TÉRREO
ESCALA: 1:225



17 PLANTA PPCI PRIMEIRO PAVIMENTO
ESCALA: 1:225



18 PLANTA PPCI SEGUNDO PAVIMENTO
ESCALA: 1:225

LEGENDA	
	EXTINTOR PO QUÍMICO ABC
	EXTINTOR GÁS CARBÔNICO
	LUMINÁRIA EMERG. AUTÔNOMA
	LUMINÁRIA DE BALZAMENTO
	LUMINÁRIA PAROLETE
	PLACA SADA ESQUERDA/DIREITA
	PLACA SADA ADIANTE
	PLACA SADA DE EMERGÊNCIA
	PLACA PAVIMENTO
	CENTRAL DE ALARME INCÊNDIO
	ACIONADOR MANUAL ALARME
	DETECTOR DE FUMAÇA
	HIDRANTE DUPLO COM DUAS MANGUEIRAS DE 15x111 1/2" ESQUAÇO 15m
	HIDRANTE DE PASSO

NORMAS
Decreto nº 51.803 de 10 de setembro de 2014-CBMRS
RT de Transição 5- Parte 1.1 CBMRS 2020
RT CMBRS nº 11- Parte 1 de Saídas de Emergência

GRUPO D1 - Serviços profissionais, pessoais e técnicos (Administração)
Carga de Incêndio: 700 MJ/m² (Risco Médio)

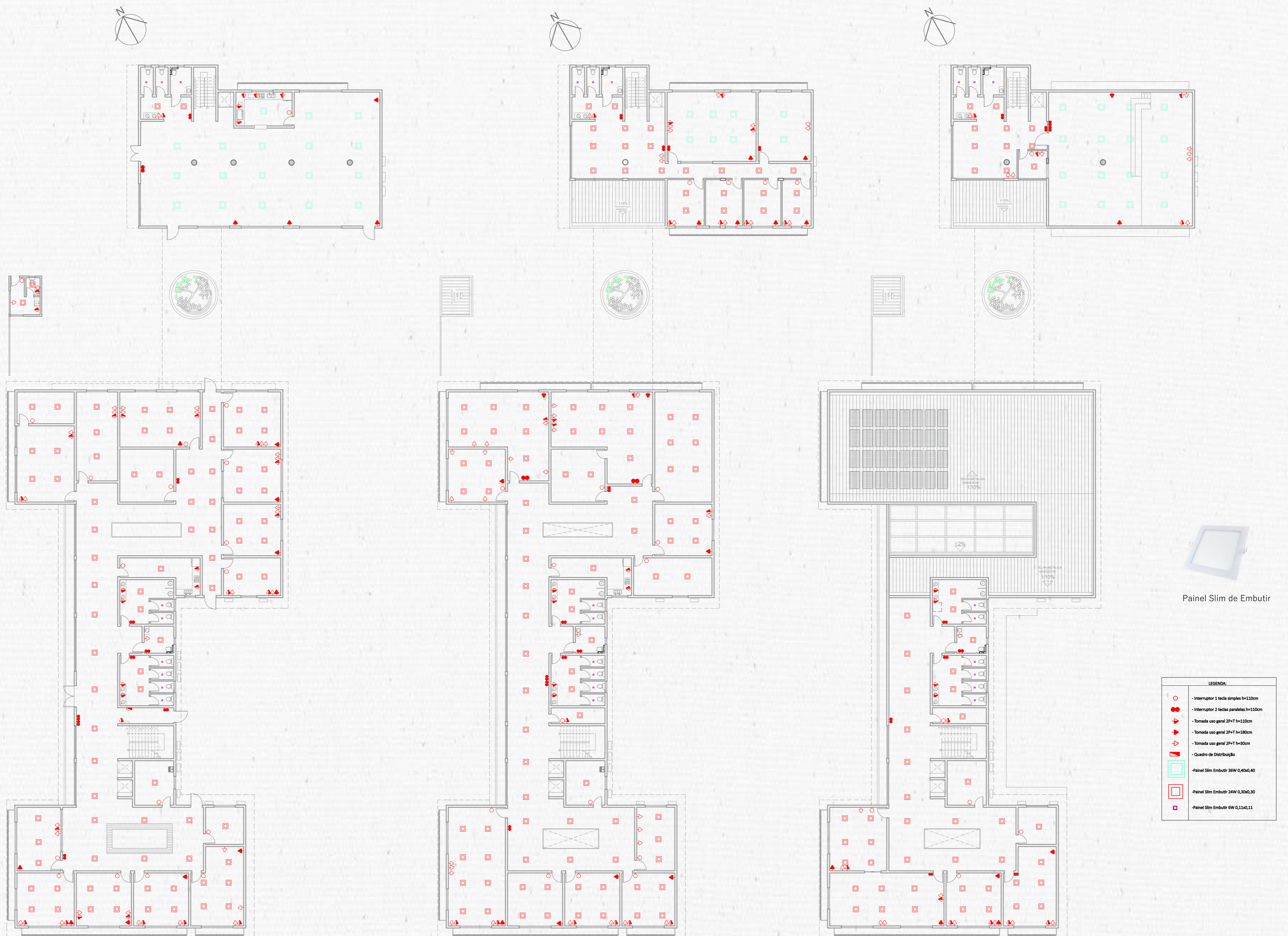
GRUPO F1 - Local onde há objeto de valor inestimável
Carga de Incêndio: 450 MJ/m² (Risco Médio)





COMPLEXO ADMINISTRATIVO MUNICIPAL ÁUREA/RS

PROJETOS COMPLEMENTARES - LUMINOTÉCNICO



19 PLANTA LUMINOTÉCNICO TÉRREO
ESCALA: 1:225

20 PLANTA LUMINOTÉCNICO PRIMEIRO PAVIMENTO
ESCALA: 1:225

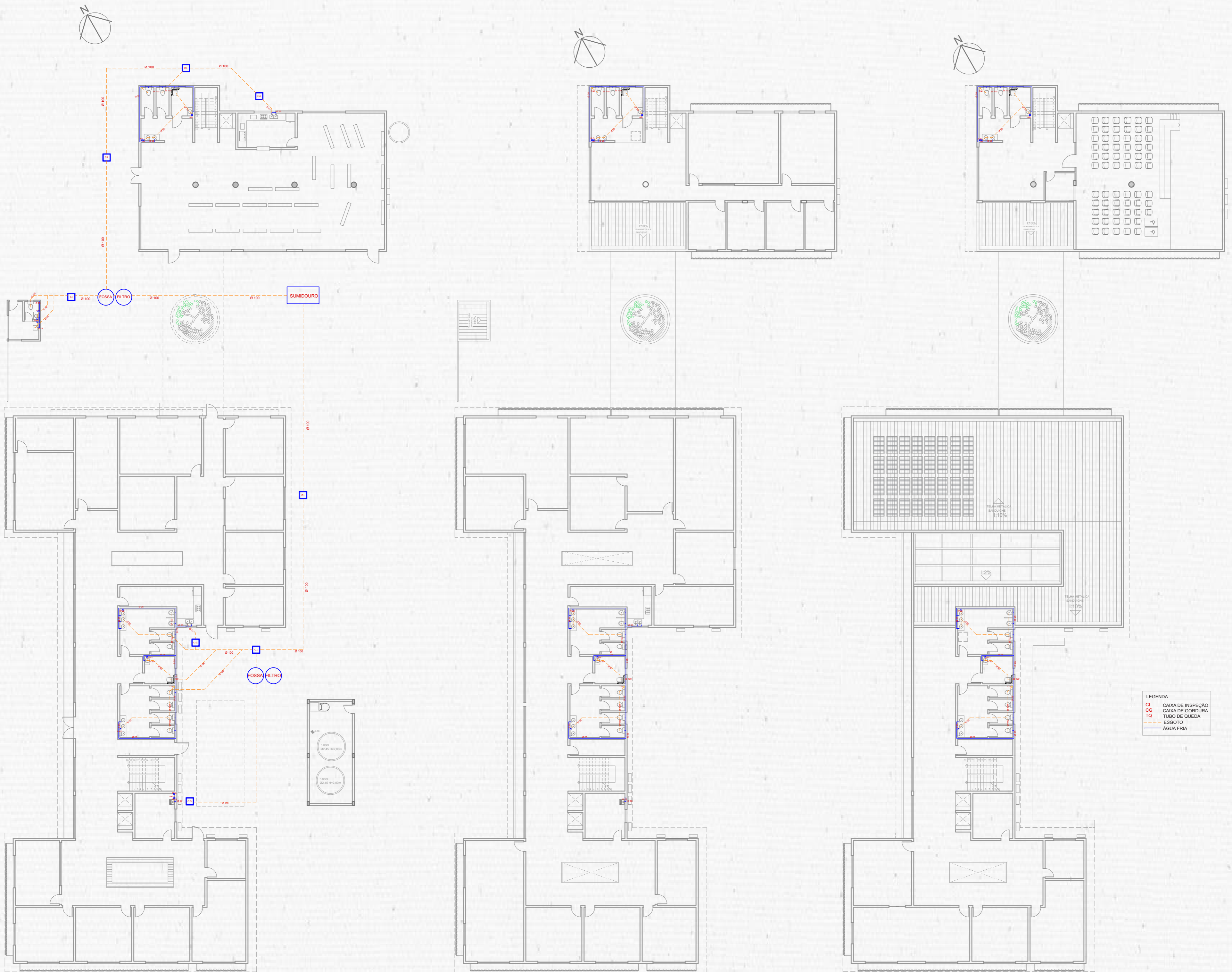
21 PLANTA LUMINOTÉCNICO SEGUNDO PAVIMENTO
ESCALA: 1:225





COMPLEXO ADMINISTRATIVO MUNICIPAL ÁUREA/RS

PROJETOS COMPLEMENTARES - HIDROSSANITÁRIO



22 PLANTA HIDROSSANITÁRIO TÉRREO
ESCALA: 1:225

23 PLANTA HIDROSSANITÁRIA PRIMEIRO PAVIMENTO
ESCALA: 1:225

24 PLANTA HIDROSSANITÁRIO SEGUNDO PAVIMENTO
ESCALA: 1:225

SANITÁRIOS

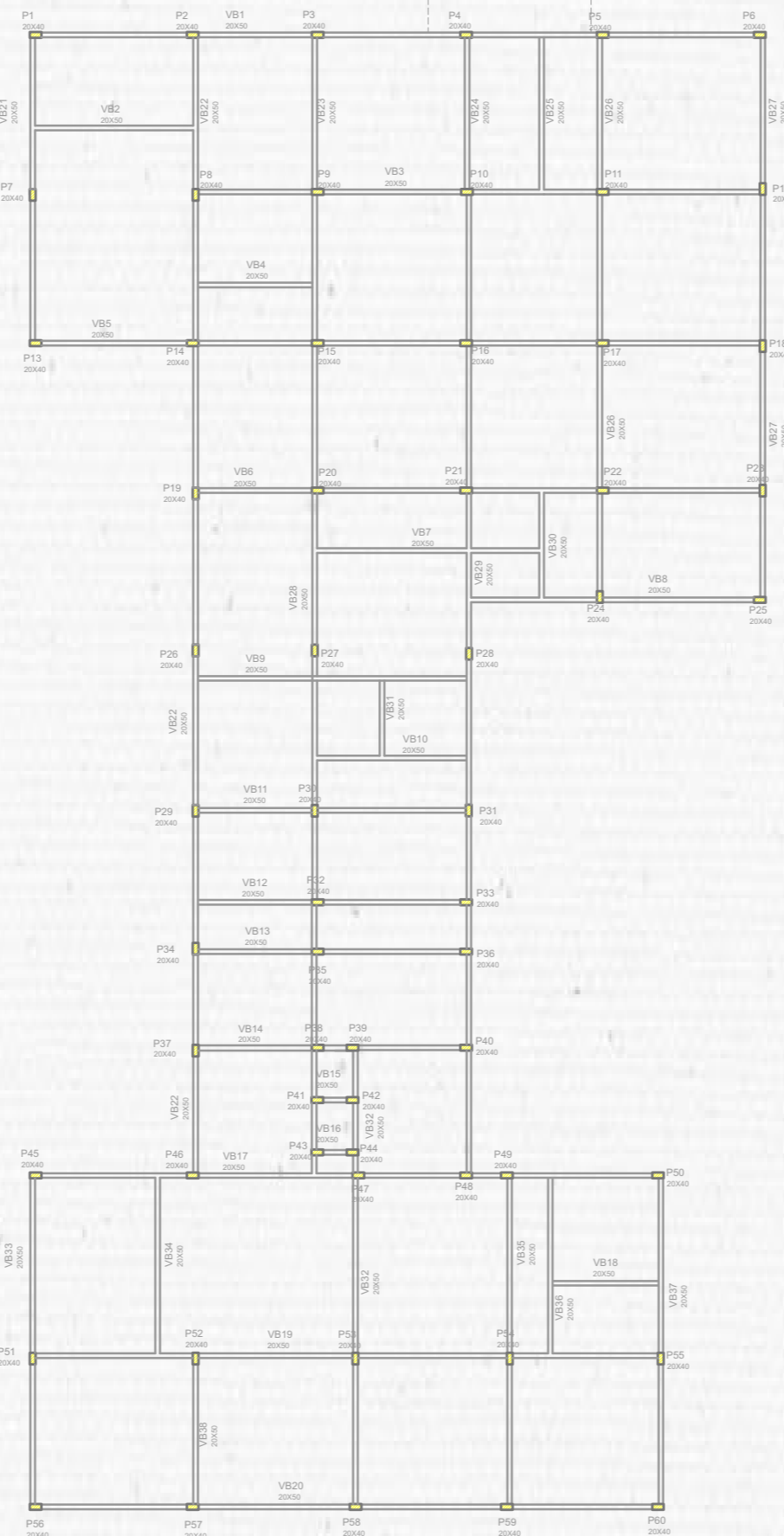
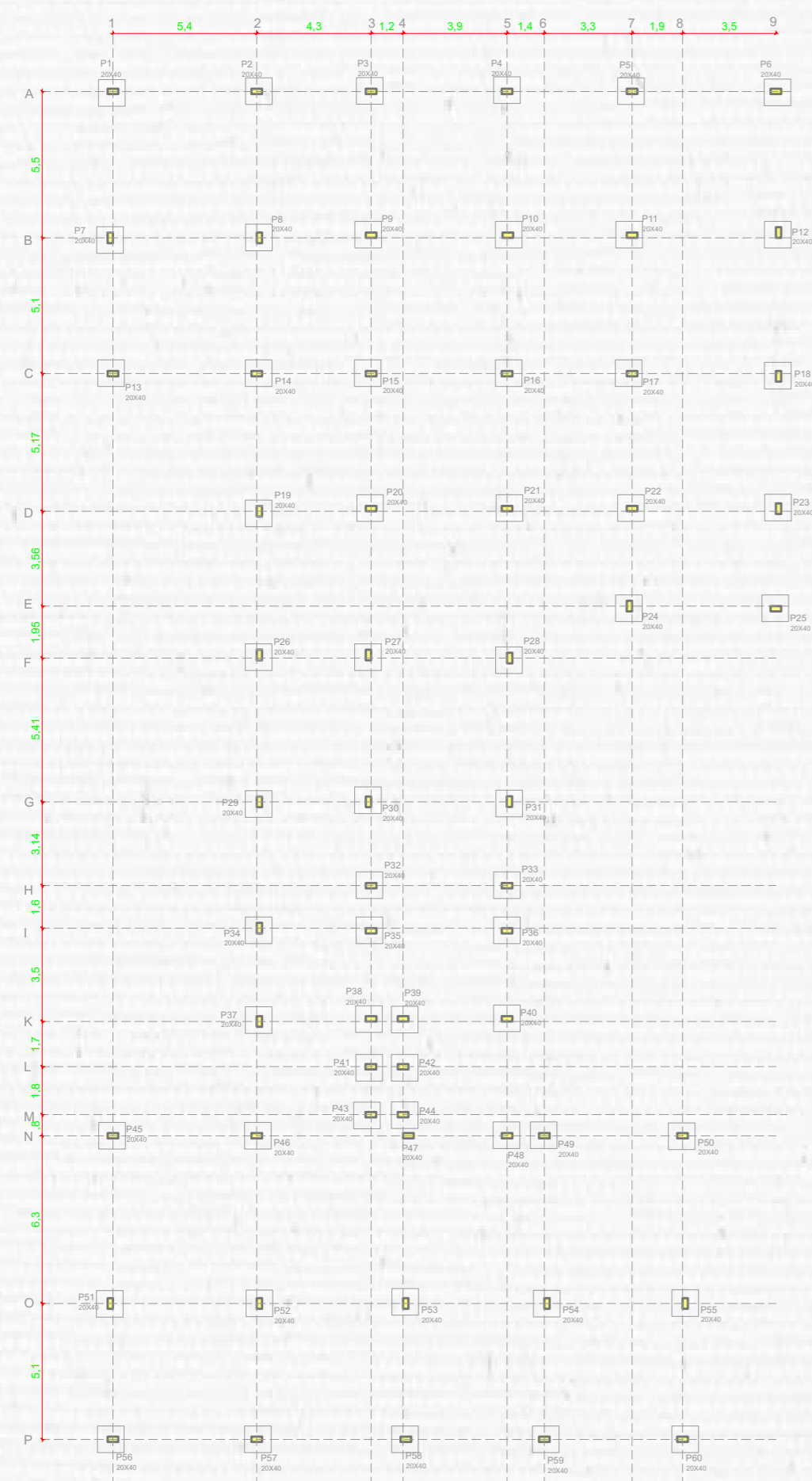
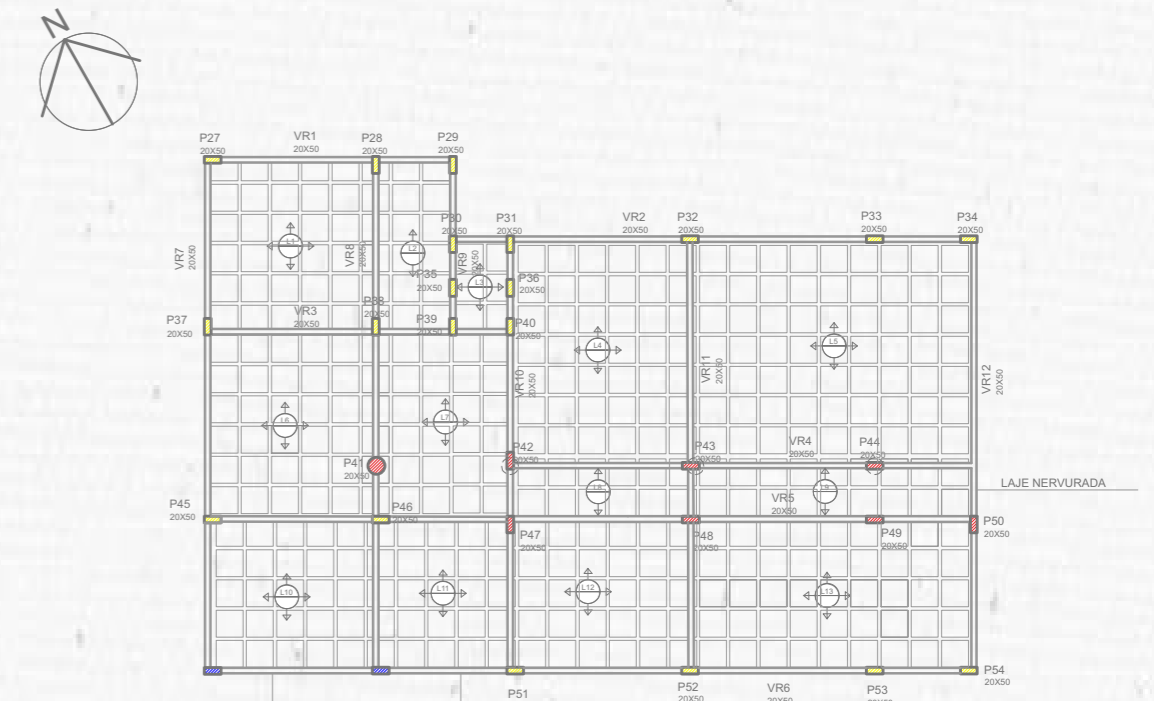
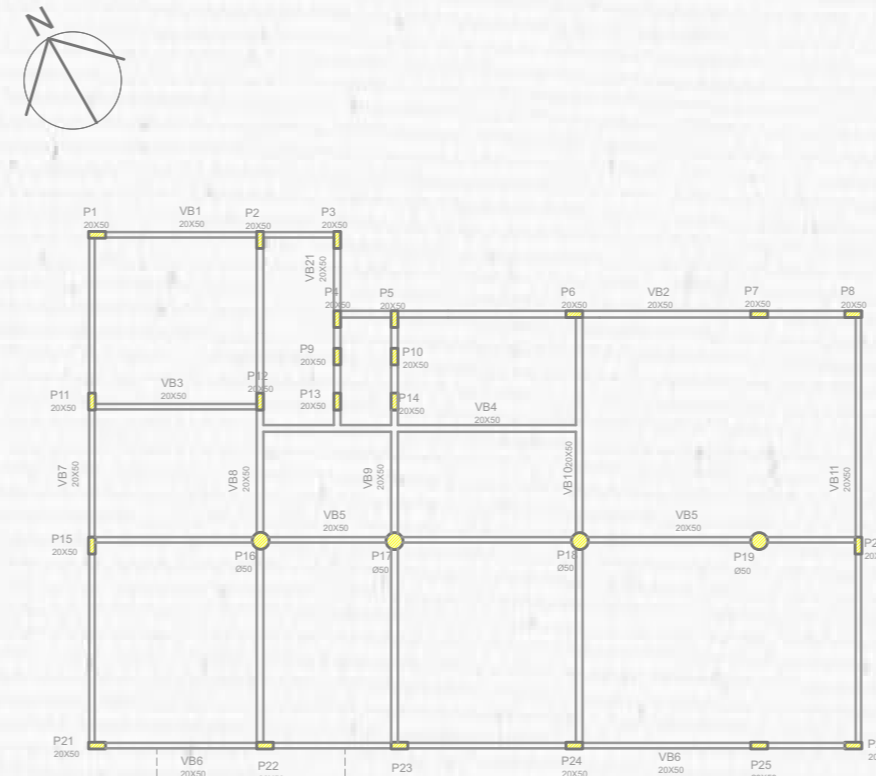
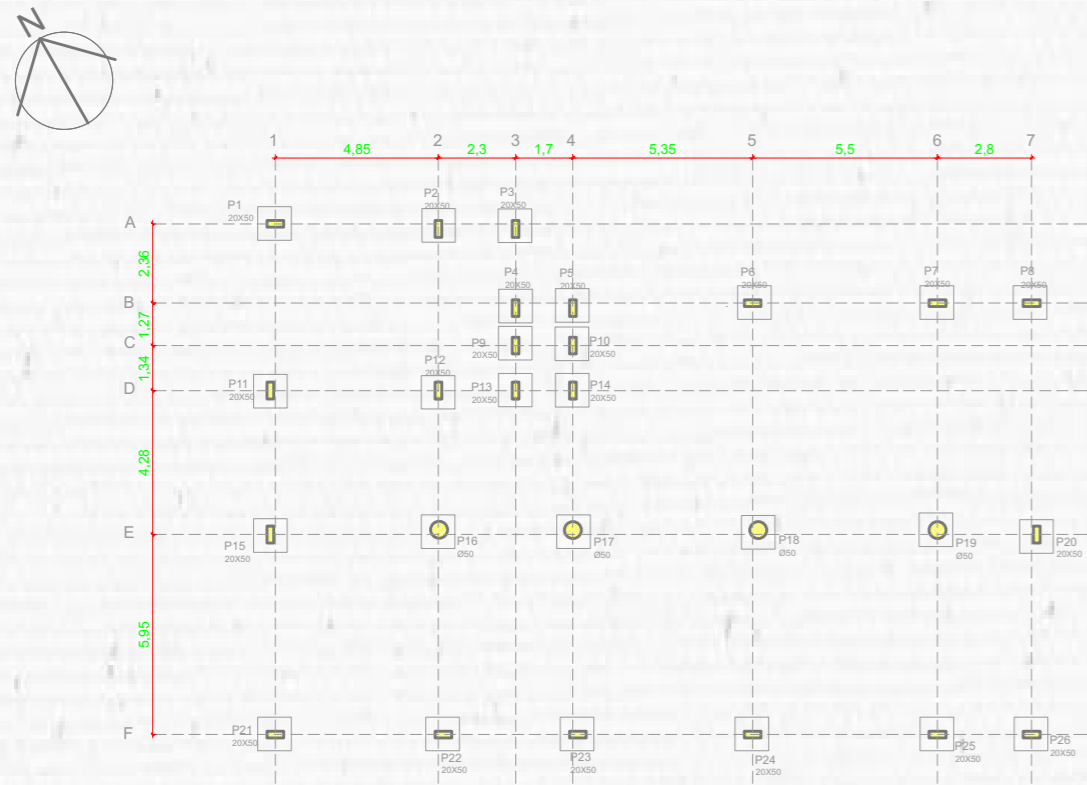




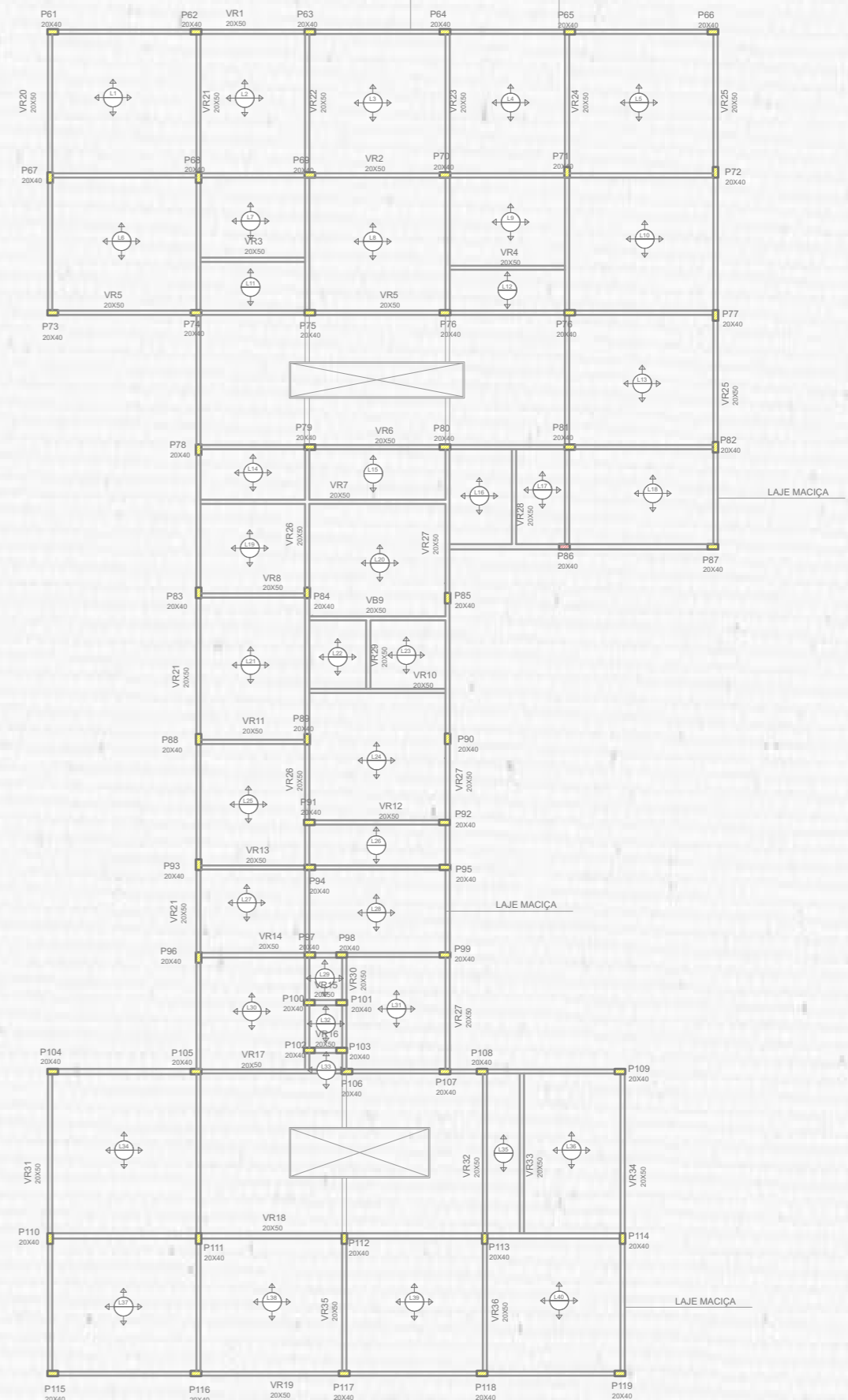
COMPLEXO ADMINISTRATIVO MUNICIPAL

ÁUREA/RS

PROJETOS COMPLEMENTARES - ESTRUTURAL



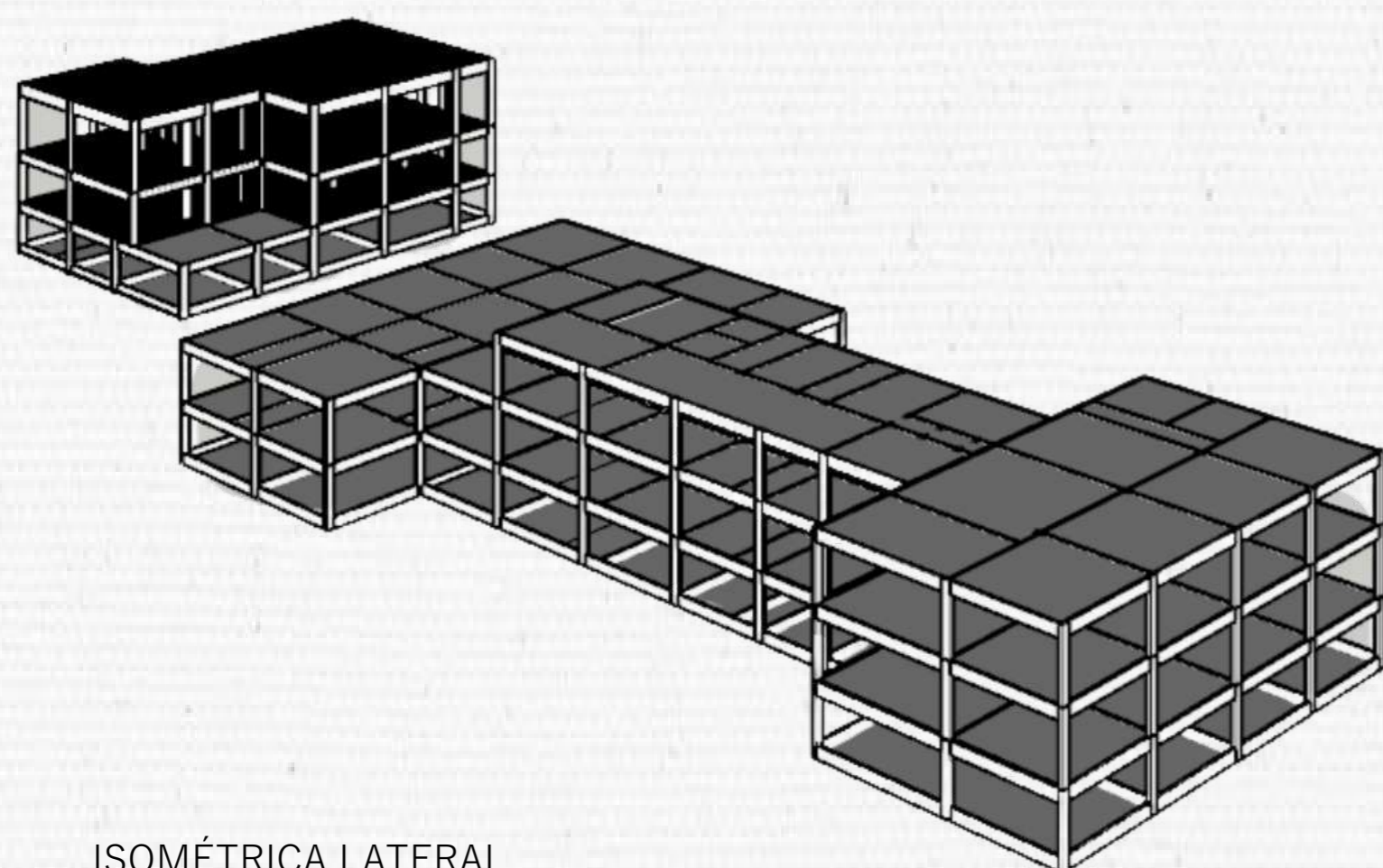
20x40 pilar que nasce
20x50 pilar que muda direção
300 pilar que muda seção



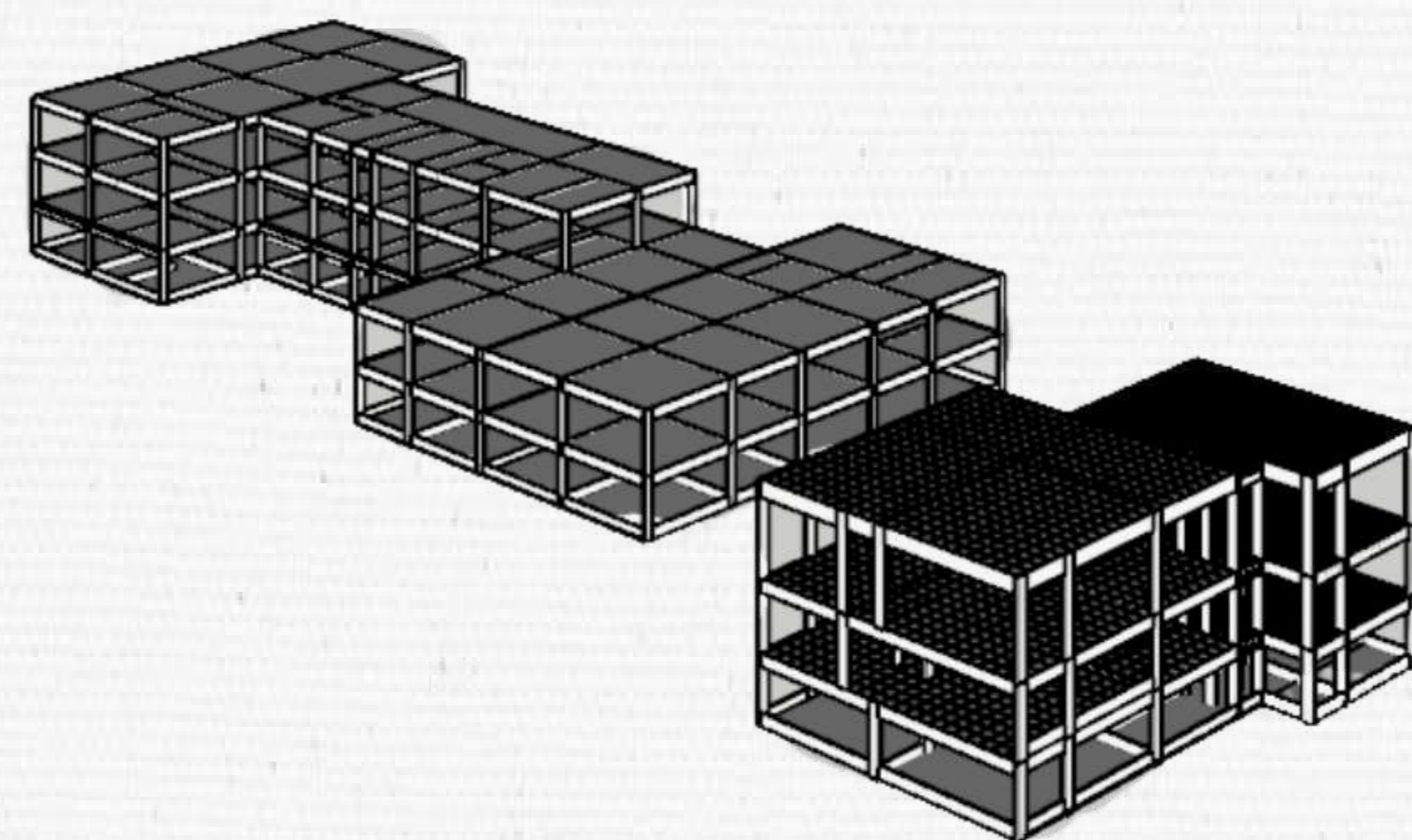
22 PLANTA BAIXA ESTRUTURAL - NÍVEL FUNDAÇÕES
ESCALA: 1:225

23 PLANTA BAIXA ESTRUTURAL - NÍVEL BALDRAME
ESCALA: 1:225

24 PLANTA BAIXA ESTRUTURAL - NÍVEL RESPALDO/1º PAVIMENTO
ESCALA: 1:225



ISOMÉTRICA LATERAL
SEM ESCALA



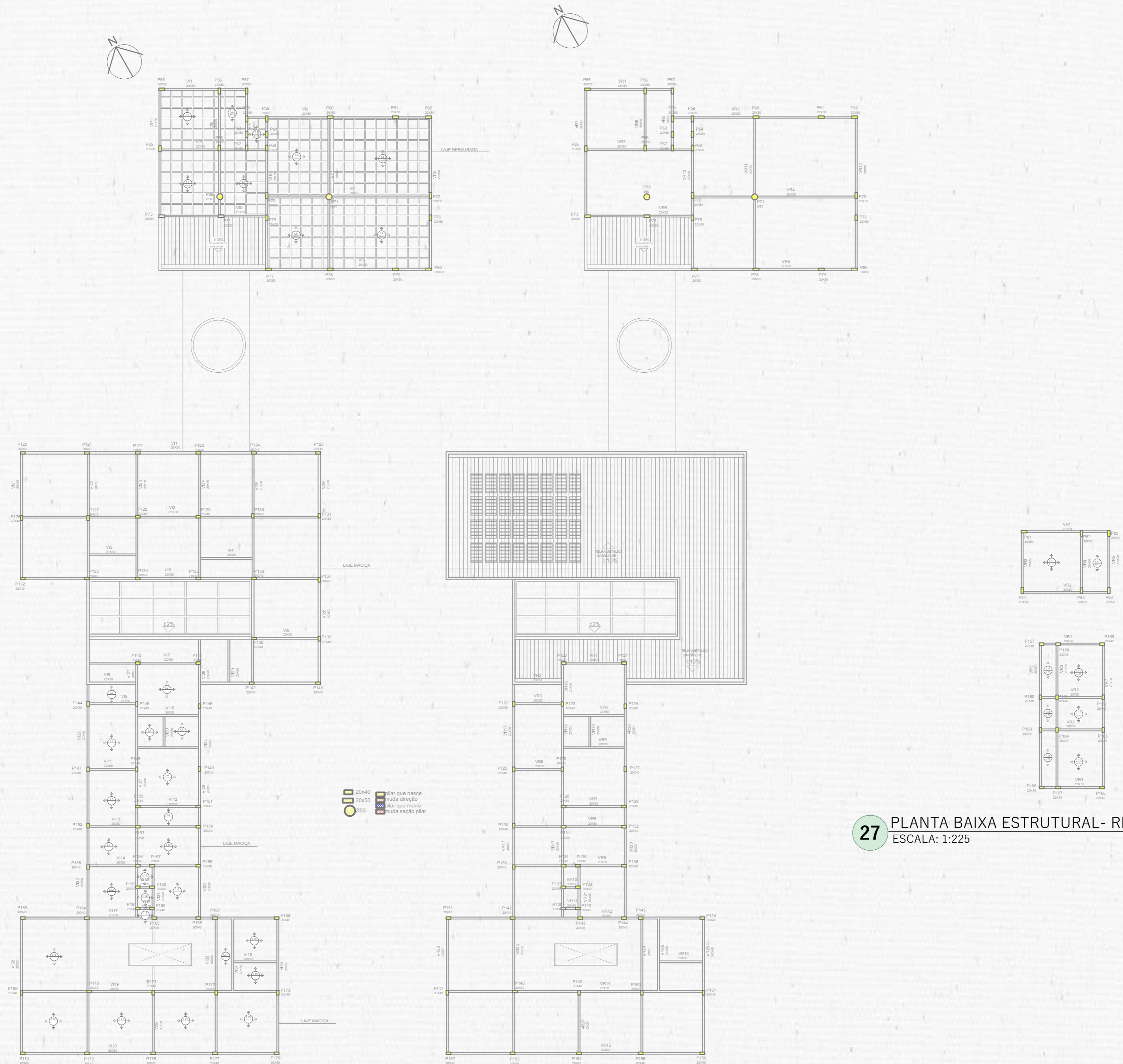
ISOMÉTRICA LATERAL
SEM ESCALA



COMPLEXO ADMINISTRATIVO MUNICIPAL

ÁUREA/RS

PROJETOS COMPLEMENTARES - ESTRUTURAL



25 PLANTA BAIXA ESTRUTURAL - NÍVEL INTERMEDIÁRIO/2º PAVIMENTO
ESCALA: 1:225

26 PLANTA BAIXA ESTRUTURAL - VIGA DE RESPALDO-NÍVEL 2
ESCALA: 1:225

27 PLANTA BAIXA ESTRUTURAL- RESERVATÓRIOS SUPERIOR
ESCALA: 1:225

"Sem uma história, não há razão para construir" - Daniel Libeskind

