

Centro de amparo clínico e de adoção para cães e gatos
SOS Animais - Erechim





Centro de amparo clínico e de adoção para cães e gatos SOS ANIMAIS - ERECHIM

PROBLEMA, JUSTIFICATIVA E OBJETIVO DA PROPOSTA

Muitos cães e gatos estão sendo vítimas de maus tratos e abandono na cidade de Erechim - RS, este fato acaba acarretando na qualidade de vida e nos direitos dos animais sem contar os riscos que podem afetar inclusive a saúde e a segurança pública. A cidade possui alguns grupos voluntários que prestam auxílio a esses animais porém não possuem um local apropriado nem pro acolhimento e nem para tratamento dos resgatados. Diante da problemática apresentada justifica - se que um local apropriado para o acolhimento e tratamento desses seres seria de grande valia para a cidade e para a causa animal.

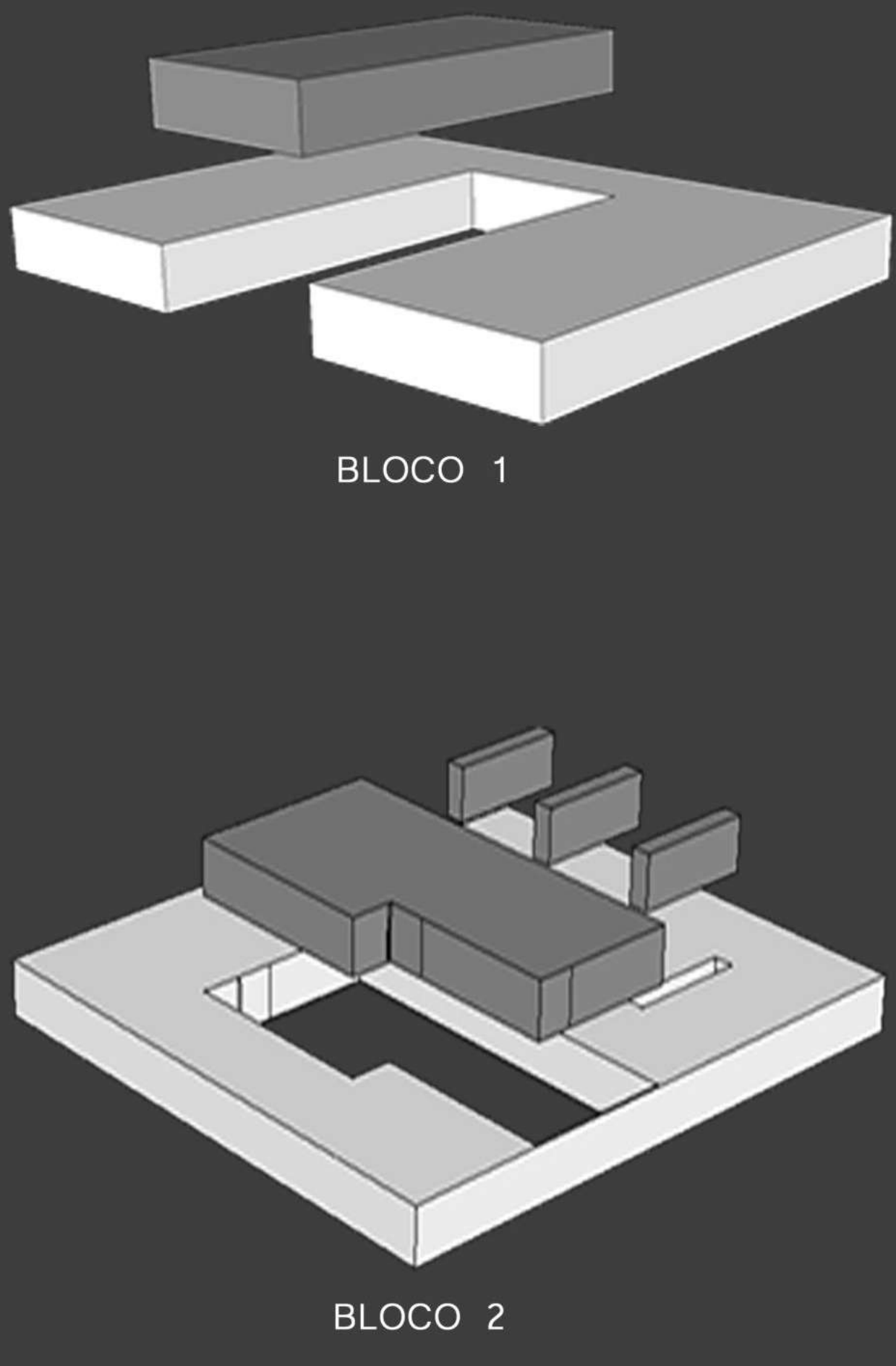
A proposta do trabalho final de graduação tem como objetivo desenvolver em nível de anteprojeto um Centro de amparo clínico e de adoção para cães e gatos para ser sede da ONG SOS Animais Erechim que já atua na cidade a mais de 12 anos concentrando todas as atividades necessárias para o acolhimento e tratamento dos animais e também de conscientização da população.

CONCEITO E PARTIDO

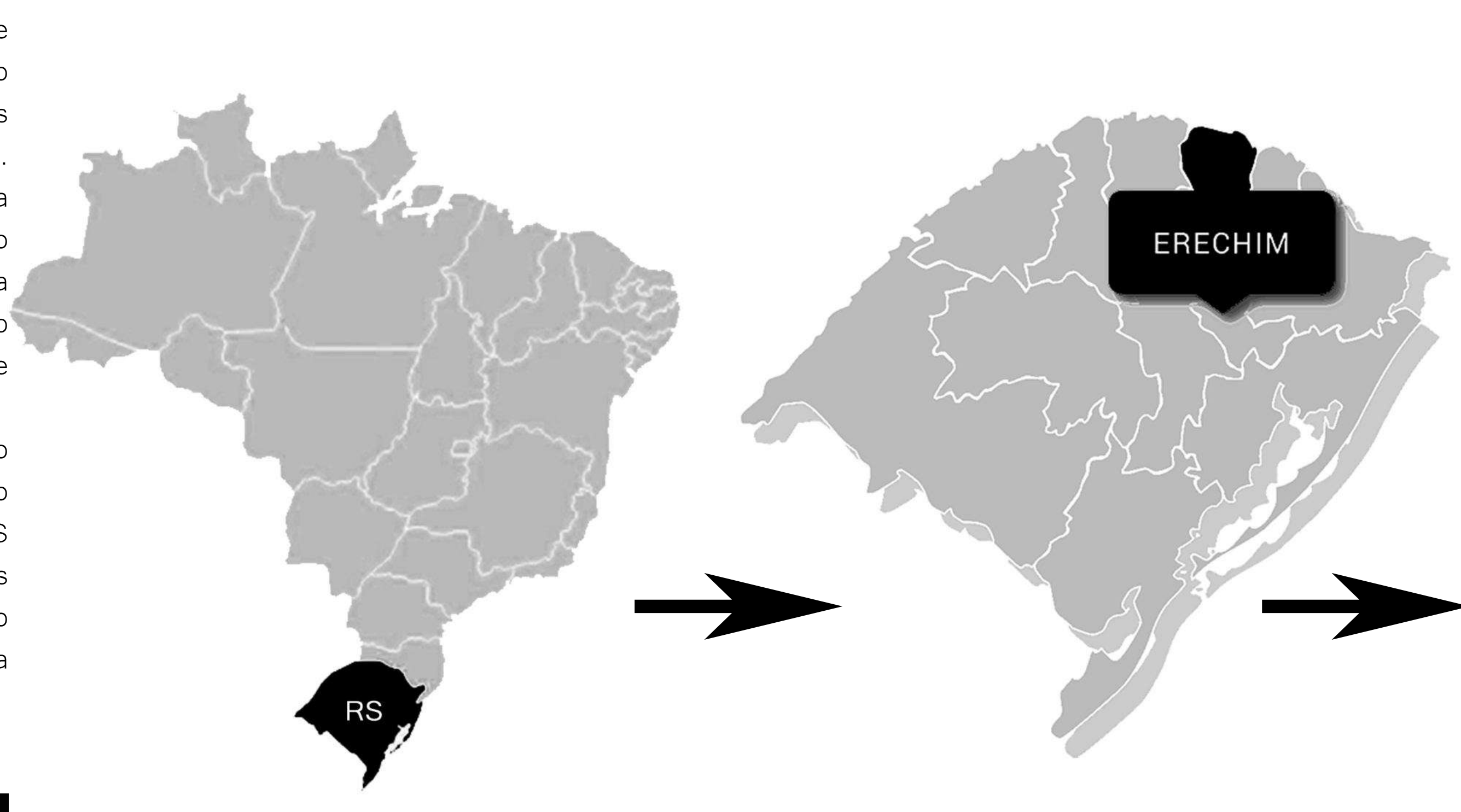
A Proposta tem como conceito a arquitetura e o diálogo com a natureza, promovendo o bem-estar e a liberdade dos animais. O partido arquitetônico surge com um núcleo integrador tendo o pátio central como principal ponto de ligação que une os setores.

A FORMA

A forma foi moldada em função do fluxo de pessoas, acessos, ventilação e iluminação natural, setores, espaços de convívio, condicionantes climáticas e a topografia do terreno. Tudo foi pensando para que cada bloco atingisse a melhor funcionalidade. Cada bloco partiu inicialmente da figura de um simples quadrado e então foram feitas subtrações de volumes para conferir ventilação e iluminação natural a todos os ambientes.



CONCEITUAÇÃO E JUSTIFICATIVA DO LOCAL



O terreno da proposta possui uma área total de 27.791,90 m² a escolha deste local se deu em virtude do fácil acesso, a extensão e desnível do terreno e também as condicionantes climáticas.



VISTA NORTE



VISTA SUL



VISTA LESTE



SITUAÇÃO
ESCALA 1/2000



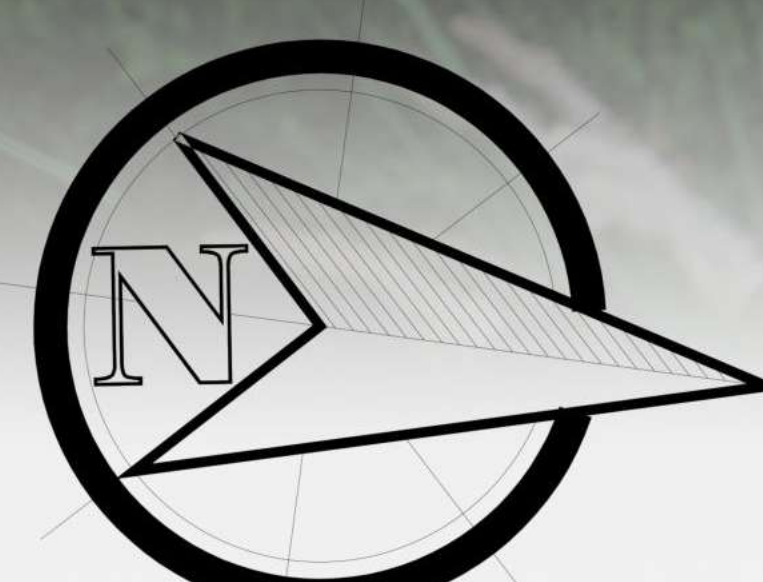
TABELA DE ÁREAS	
ÁREA DO LOTE:	27.791,90 m ²
ÁREA TOTAL Á CONSTRUIR:	2.531,30 m ²
ÁREA PERMEÁVEL:	20.660,6 m ² 74%

LEGENDA PAISAGISMO				
Símbolo	Nome Popular	Nome Científico	Florescimento	Porte
	Pitanga	Eugenia uniflora	Primavera	2,00m a 4,00m
	Resedá vermelho	Lagerstroemia	Primavera	até 6,00m
	Ipê - amarelo	Handroanthus albus	Inverno	4,00m a 12,00m
	Buxinho	Buxus sempervirens	-	1,8m a 2,4m
	Palmeira Fenix	Phoenix roebelenii	-	1,2m a 1,8m
	Podocarmo	Podocarpus microphyllus	Primavera	até 20,00m
	Capim azul	Festuca glauca	-	até 15cm
	Agave	Agave angustifolia	-	até 2,00m
	Lavanda Branca	Levandula angustifolia	Primavera até o verão	até 30cm
	Tapete - Inglês	Polygonum capitatum	Perene	até 15cm
	Jacarandá - Paulista	Machaerum villosum	Primavera	até 30m

COBERTURA E PAISAGISMO

ESCALA 1/500





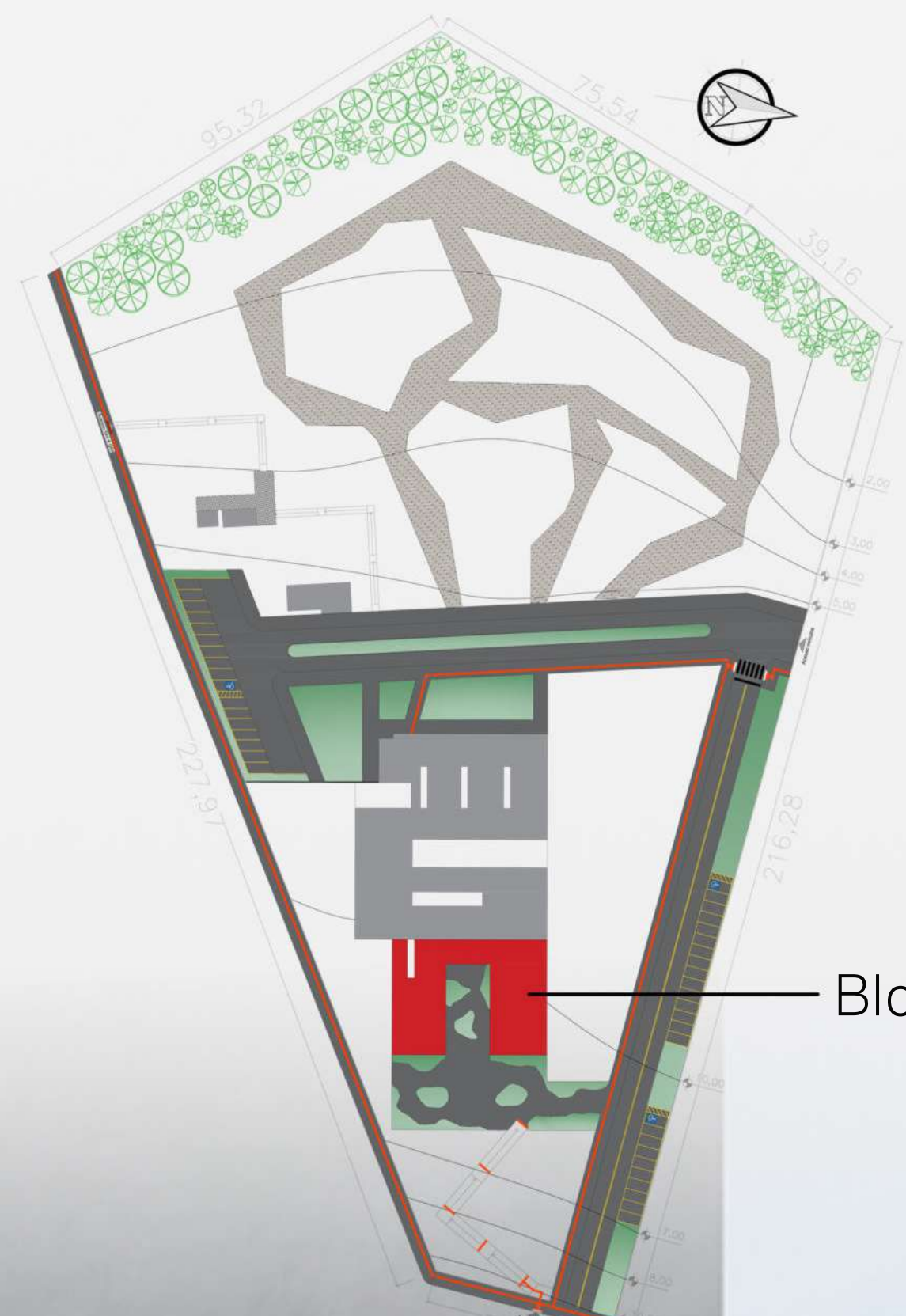
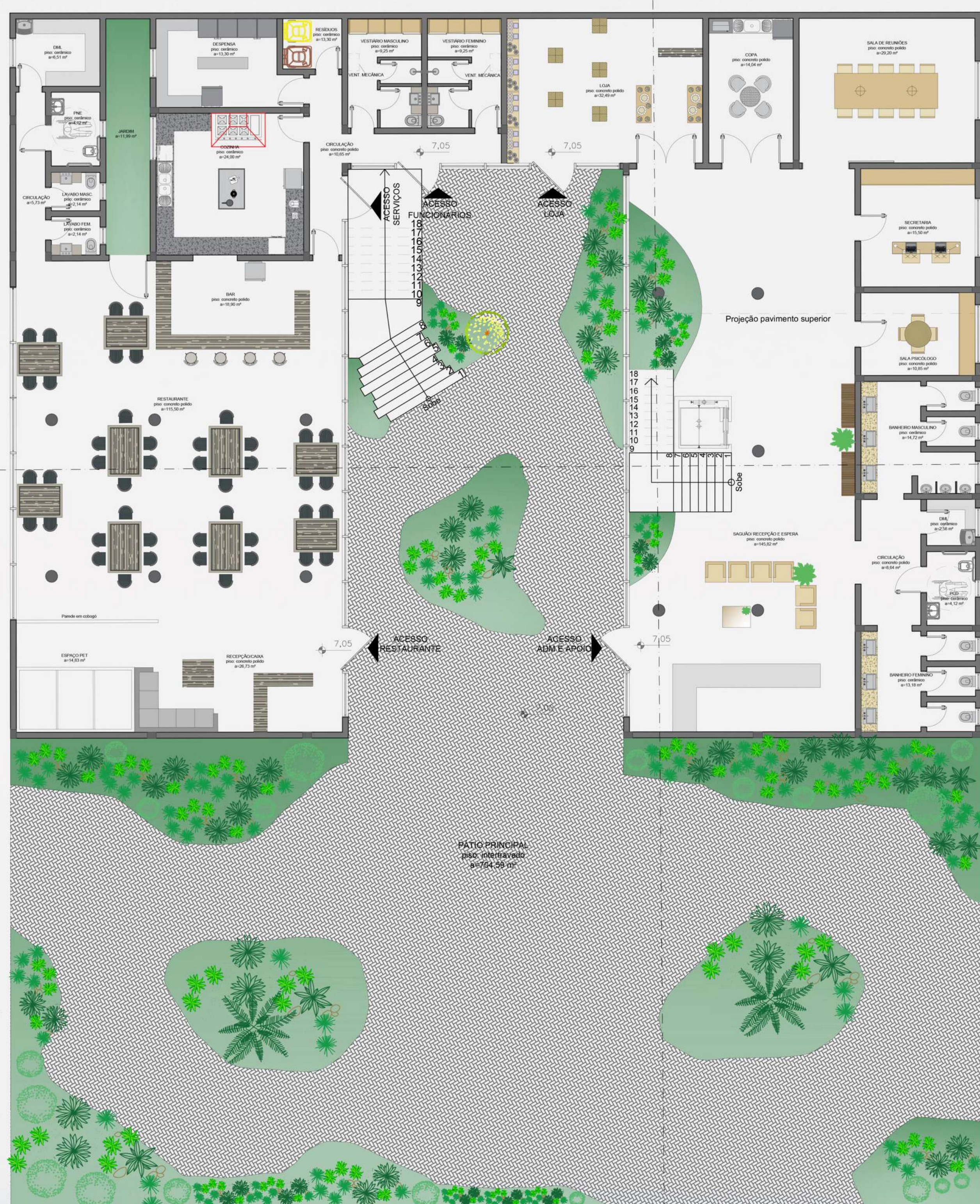
Planta baixa Bloco 1

O bloco 1 foi projetado para comportar os ambientes que prestam apoio para o funcionamento do restante do complexo.

ADM e Apoio: Neste setor fica a sala de atendimento psicológico destinada a entrevistar as pessoas que desejam adotar um animal. Neste mesmo setor encontram se a secretária, sala de reuniões, sala de conferência e copa para funcionários todos estes ambientes são destinados ao apoio e organização do complexo.

Loja: destinada a venda de produtos personalizados contribuindo para a arrecadação de verbas para a causa animal.

Restaurante: Um atrativo a mais para quem frequenta o local e também serve como fonte de renda para a instituição.



PLANTA BAIXA BLOCO 1
ESCALA 1/100





Planta baixa Bloco 2

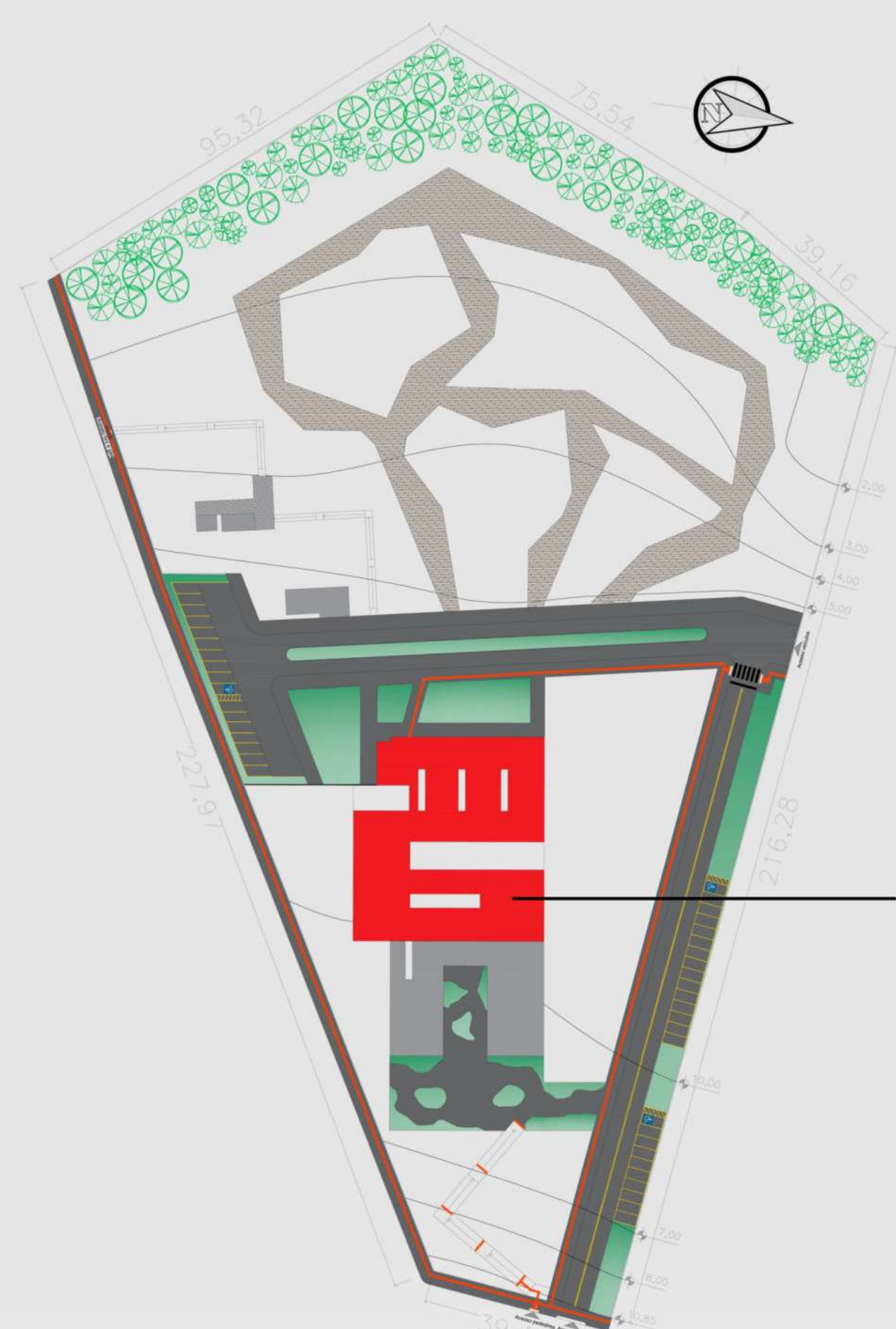
O bloco 2 foi projetado para comportar o abrigo de animais com capacidade de atendimento para 40 cães e 40 gatos e os ambientes de apoio para o mesmo e também o hospital veterinário, que atende com prioridade os animais do abrigo mas também atende o público externo garantindo mais renda a instituição, o banho e tosa também funciona da mesma forma atendendo o abrigo e o público externo.

**ABRIGO DE ANIMAIS
E
PET SHOP**



No canil externo ficarão os animais que ainda não passaram pelo processo de adestramento ou por algum outro motivo ainda estão inaptos para adoção.

No canil interno os animais ficarão soltos e o público poderá ter contato com esses cães, neste espaço ficarão apenas os animais que já estão aptos para adoção.



Bloco 2

PLANTA BAIXA BLOCO 2
ESCALA 1/100

JARDIM CANIS



Capim-limão

Quando ingerido provoca limpeza digestiva nos animais.



Alecrim

Quando ingerido melhora o sistema digestivo, também é um ótimo anti-inflamatório e seu aroma possui propriedades acalmantes.



Camomila

Quando ingerida a camomila auxilia na melhora de dores estomacais, gases e melhora o funcionamento do fígado.

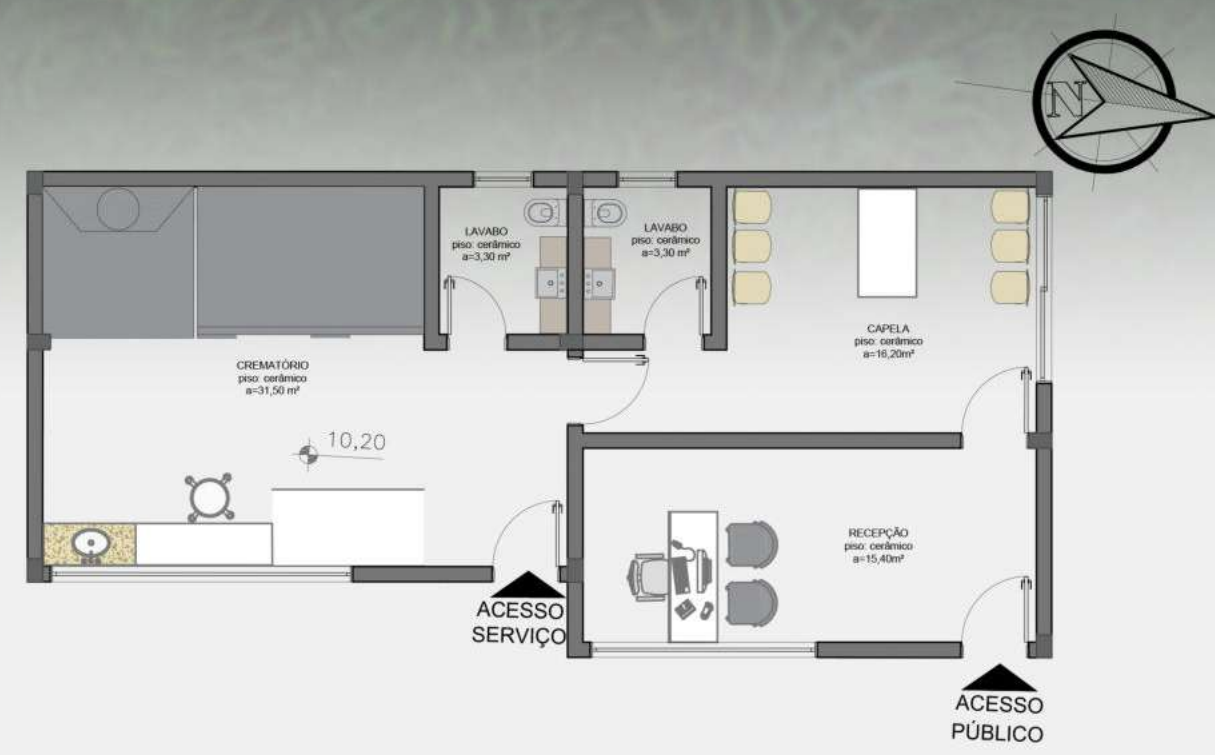


Erva do gato

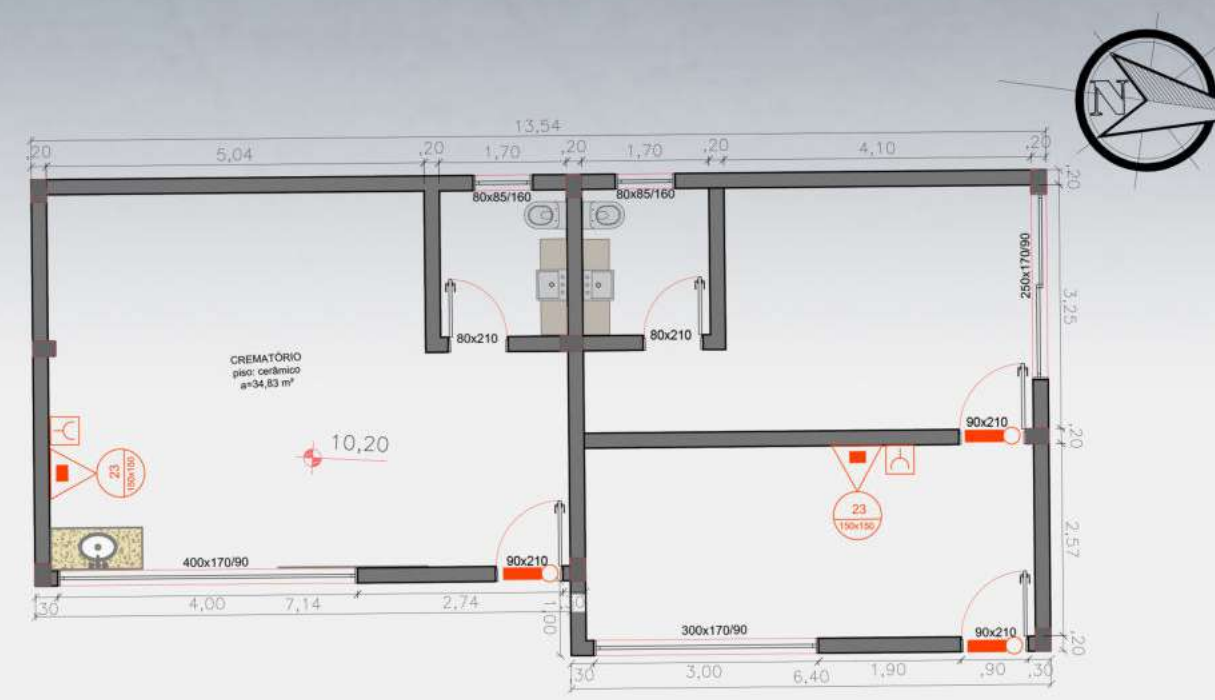
O aroma da erva do gato é capaz de deixar os felinos mais alegres e relaxados.



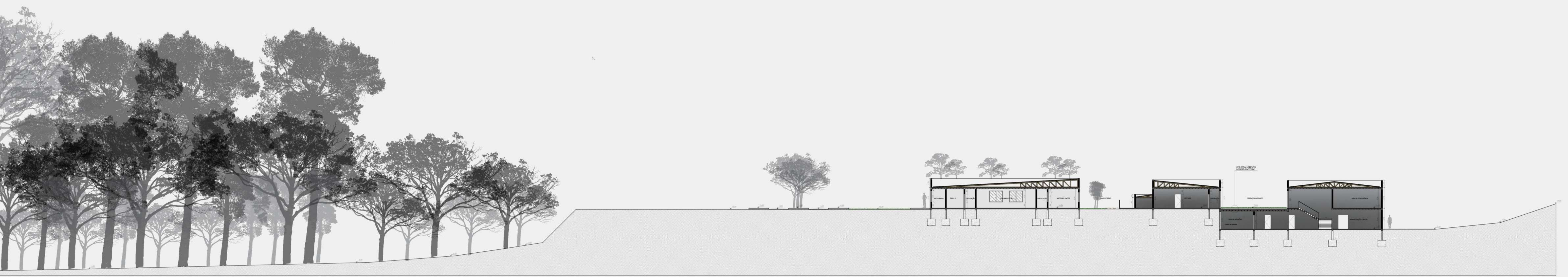




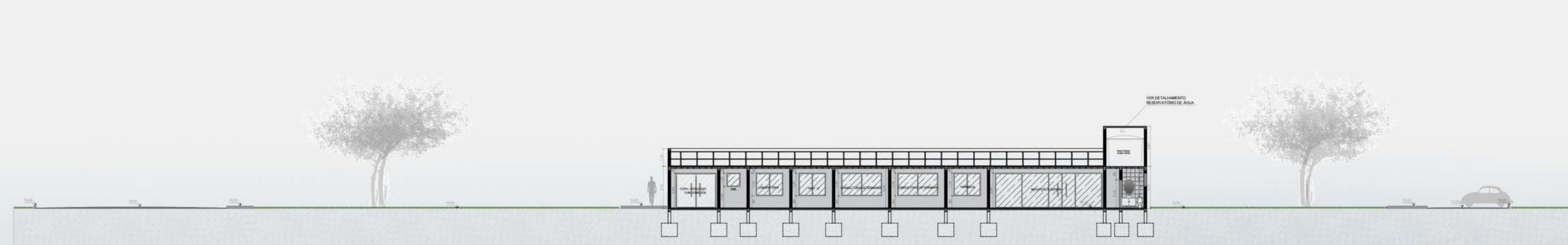
PLANTA BAIXA CREMATÓRIO
ESCALA 1/100



PLANTA BAIXA TÉCNICA E PPCI CREMATÓRIO
ESCALA 1/100



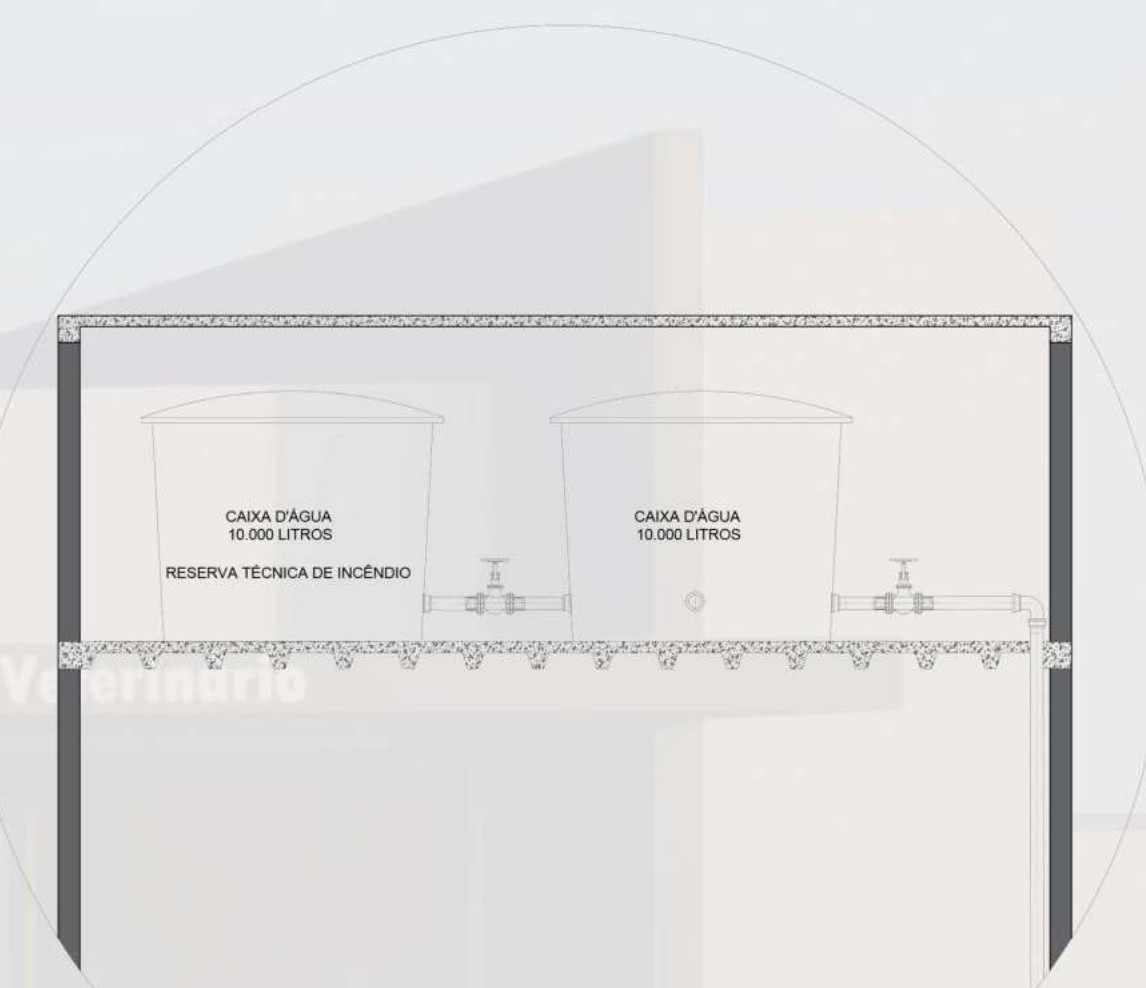
CORTE AA
ESCALA 1/200



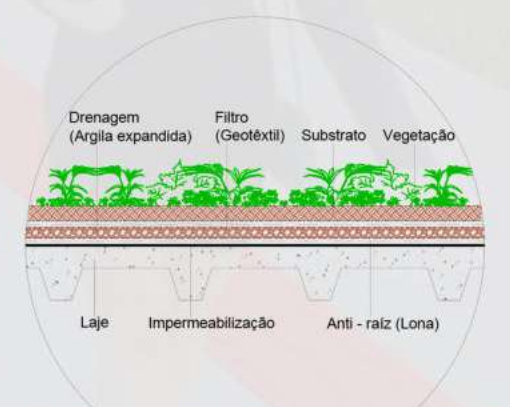
CORTE BB
ESCALA 1/200



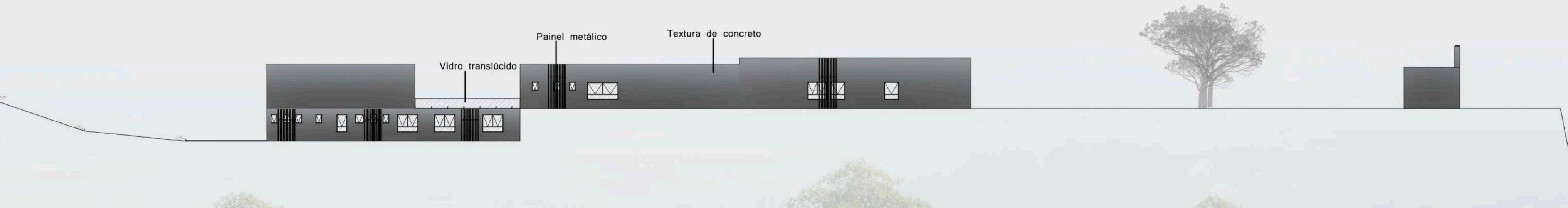
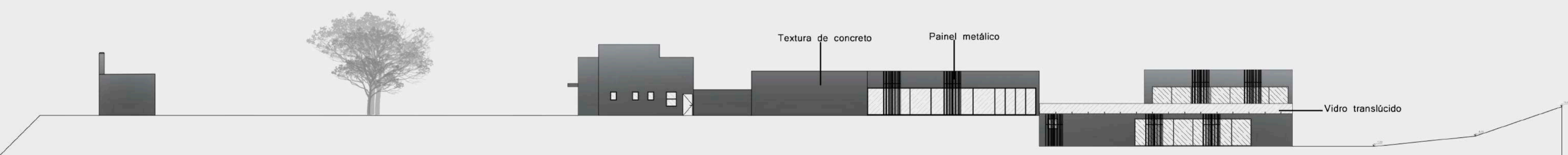
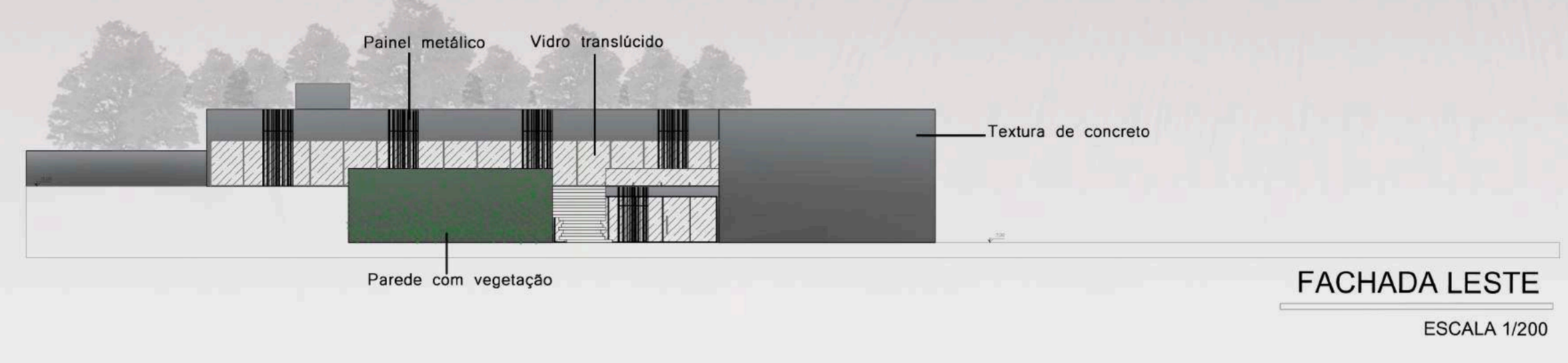
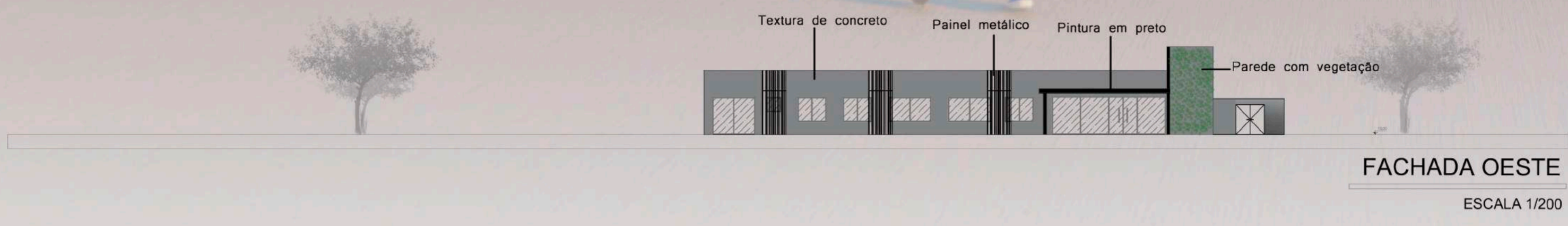
CORTE CC
ESCALA 1/200

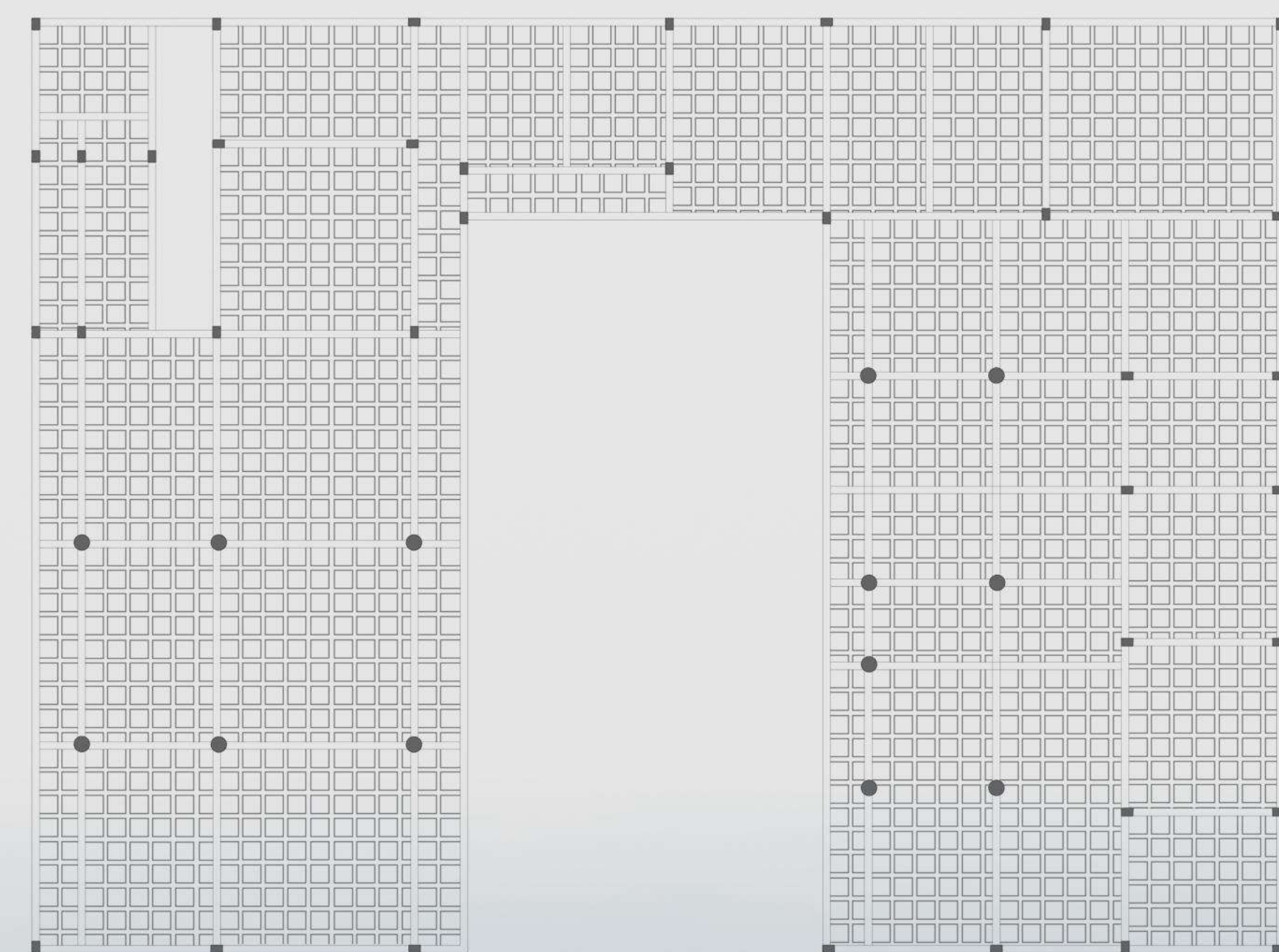
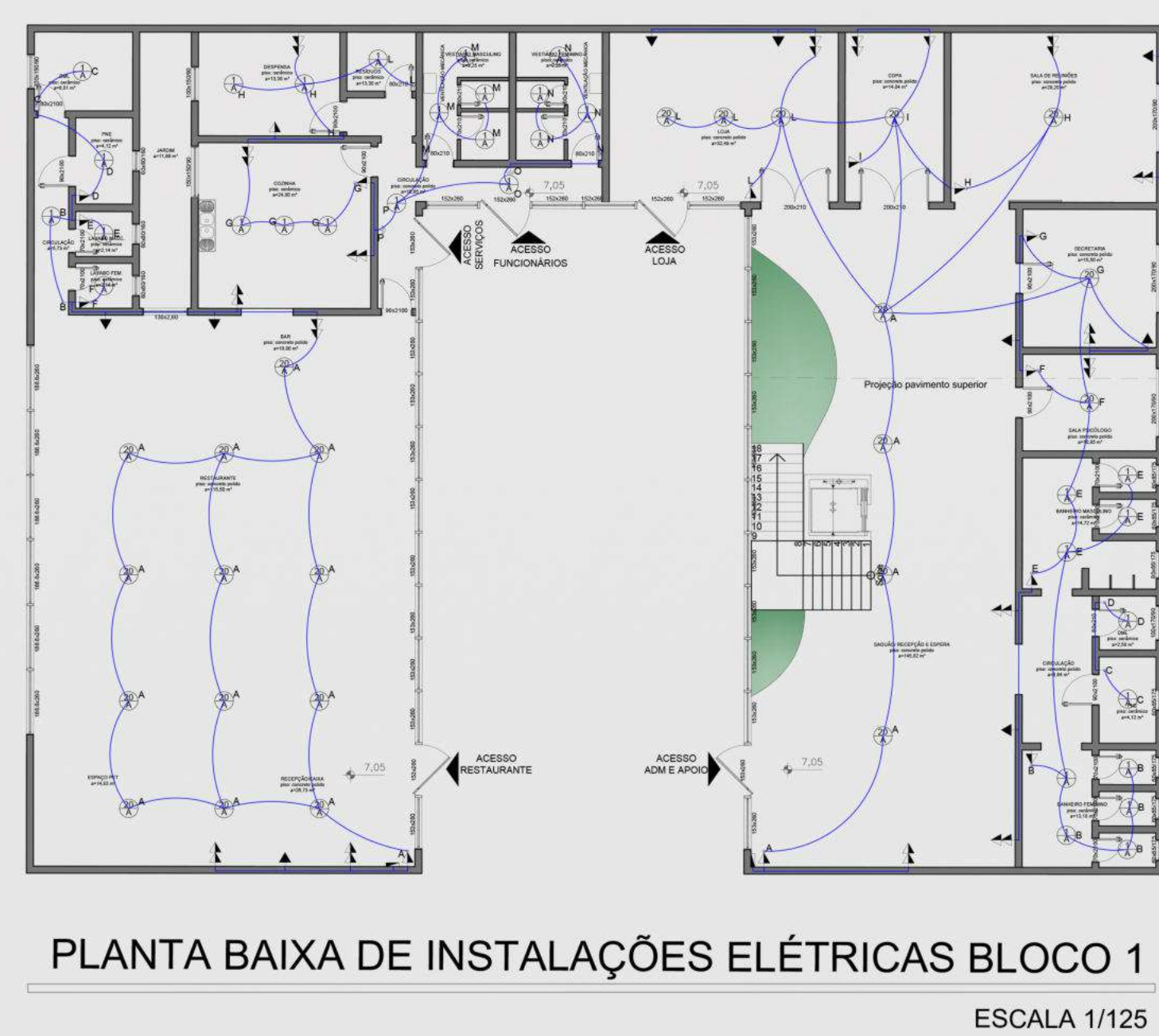
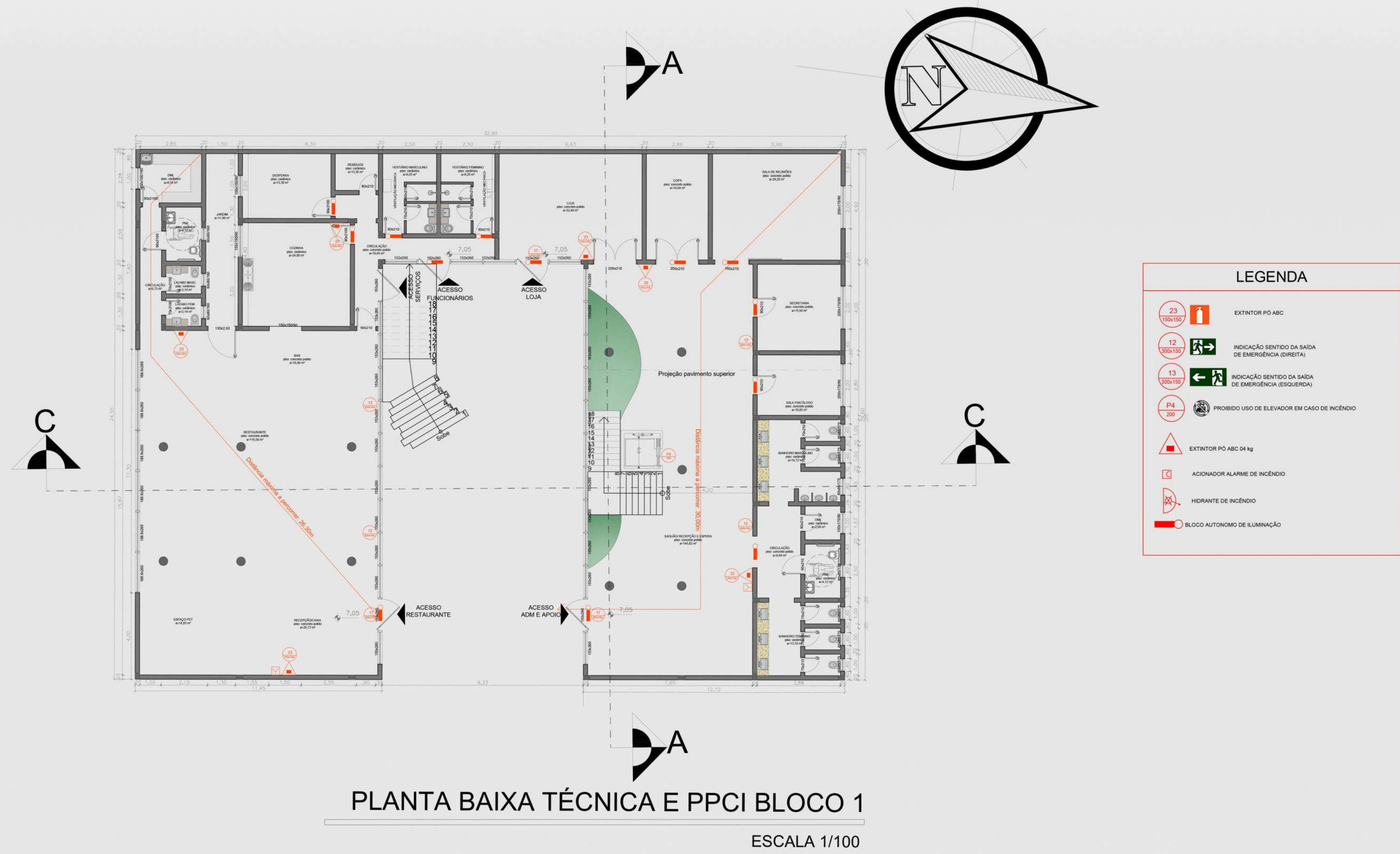


DET. RESERVATÓRIOS DE ÁGUA
Esc: 1/50



DET. COBERTURA VERDE
Esc: 1/25







PLANTA BAIXA TÉCNICA E PPCI BLOCO 2

ESCALA 1/100

