

VIVA ROSA

CENTRO DE APOIO À MULHERES:

Espaço de acolhimento especializado para vítimas de violência doméstica no município de Erechim - RS

PROBLEMA

- A iniciativa de abrigamento no Brasil, ainda é muito recente e pouco explorada, dessa forma, a realidade dos abrigos ainda é muito precária;
- Em 2019 ocorreram 97 casos de feminicídio no RS, onde 65 desses casos aconteceram dentro da casa das vítimas ou na dos seus agressores;
- Em Erechim, no ano passado, foram notificados mais de 900 casos entre lesão corporal, ameaças e feminicídios.

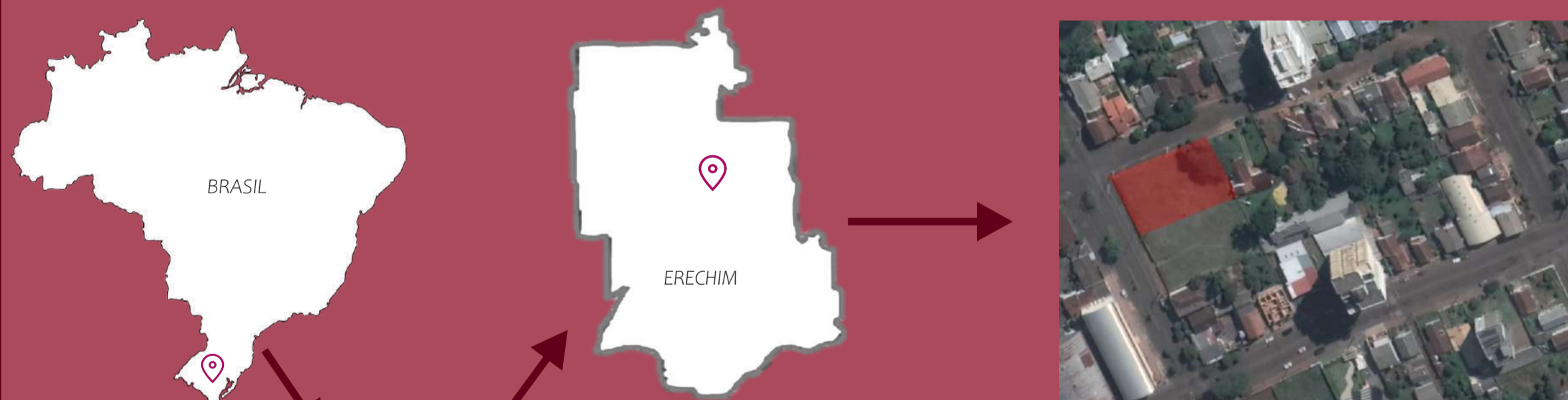
JUSTIFICATIVA

- As redefinições de abrigamento são importantes para garantir o acesso das mulheres e filhos;
- Grande necessidade de promover estudos que refinem o serviço já existente para melhorar a qualidade de vida de quem já usufrui;
- Já foi confirmada a eficiência dos acolhimentos na vida das vítimas, demonstrando mudanças expressivas nos níveis de depressão, autoestima e empoderamento;

OBJETIVOS

O objetivo geral deste trabalho é desenvolver um anteprojeto arquitetônico de um centro de apoio à mulheres que sofrem violência doméstica para a cidade de Erechim / RS. Para que além de ser um ambiente de abrigo, contribua também na recuperação das vítimas e assim garantir um a reinserção deste grupo em sociedade.

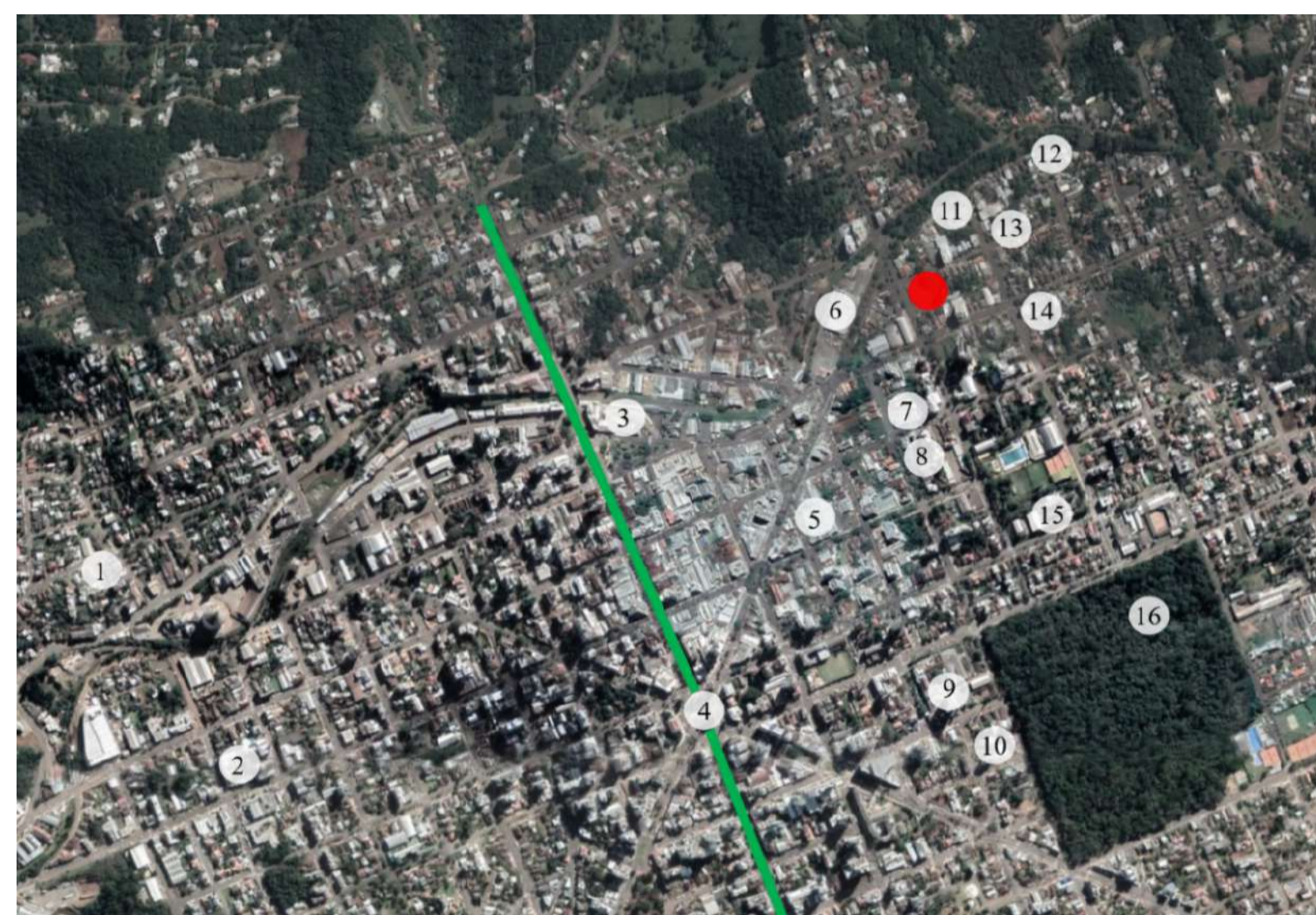
LOCALIZAÇÃO



- Município com uma população estimada em +106 mil habitantes, Erechim se localiza na região do Alto Uruguai, ao norte do RS, com cerca de 360 km de distância da capital do estado.
- A área escolhida para desenvolvimento da proposta é constituída por dois terrenos, que se localizam na esquina das ruas Jerônimo Teixeira e Albano Stumpf.

JUSTIFICATIVA DO LOCAL

- Para fazer a escolha do terreno existia um critério determinante: ser próximo a delegacia - devido ao fato do abrigo não ser sigiloso, uma condicionante para a inserção do mesmo é possuir vigilância constante e que seja de fácil acesso, caso ocorra a necessidade de intervenção policial.
- Outros fatores que foram levados em consideração na hora da busca foram: ser próximo a escola, supermercados, transporte público, que fosse localizado na área central do município, mas que ainda preservasse um caráter residencial no seu entorno. O mapa a seguir, ilustra a situação descrita acima.



Legenda		
1 - Delegacia da Mulher	7 - Restaurante e Pizzaria Caixeiral	13 - Confeção de Patchwork
2 - Hospital Santa Terezinha	8 - Delegacia Policia Civil RS	14 - Casa da Carne Erechim
3 - Terminal Urbano	9 - Pronto Socorro Hosp. Caridade	15 - Colégio Estadual Prof. Mantovani
4 - Praça da Bandeira	10 - Delegacia Policia Civil Erechim	16 - Parque Longines Malinowski
5 - Supermercado Caitá e Panificadora Zin	11 - Esc. Est. Ens. Fun. Dr. José Vicente da Maia	● Terreno da proposta
6 - Supermercado Econômico	12 - Oficina de Pães Artesanais	— Av. Maurício C. / 7 de Set.

Fonte: Elaborado pela autora com base em Google Earth (2020).

CONCEITO

Fazendo uma analogia entre rosas e mulheres: uma única rosa, em um grande jardim, estaria vulnerável, assim como, uma mulher andando sozinha a noite, também está. Da mesma forma, um grande jardim cheio de rosas, ganha vida e cores. A rosa que corria riscos agora ganha força para continuar a existir. Já a mulher, passa a dividir sua caminhada com suas semelhantes, ficando mais leve e segura sua jornada.

Embora delicada, o caule possui espinhos que mesmo quando arrancados, deixam marcas, as mesmas marcas que as vítimas carregam pelo resto da vida, ainda que, totalmente recuperadas.

PARTIDO

A proposta inicia com o propósito de ser um lugar onde além de oferecer segurança, possa transformar a vida das mulheres que por ali irão passar, através da criação de espaços para troca de experiências, lugares onde elas se sintam acolhidas e amparadas para compartilhar suas histórias.

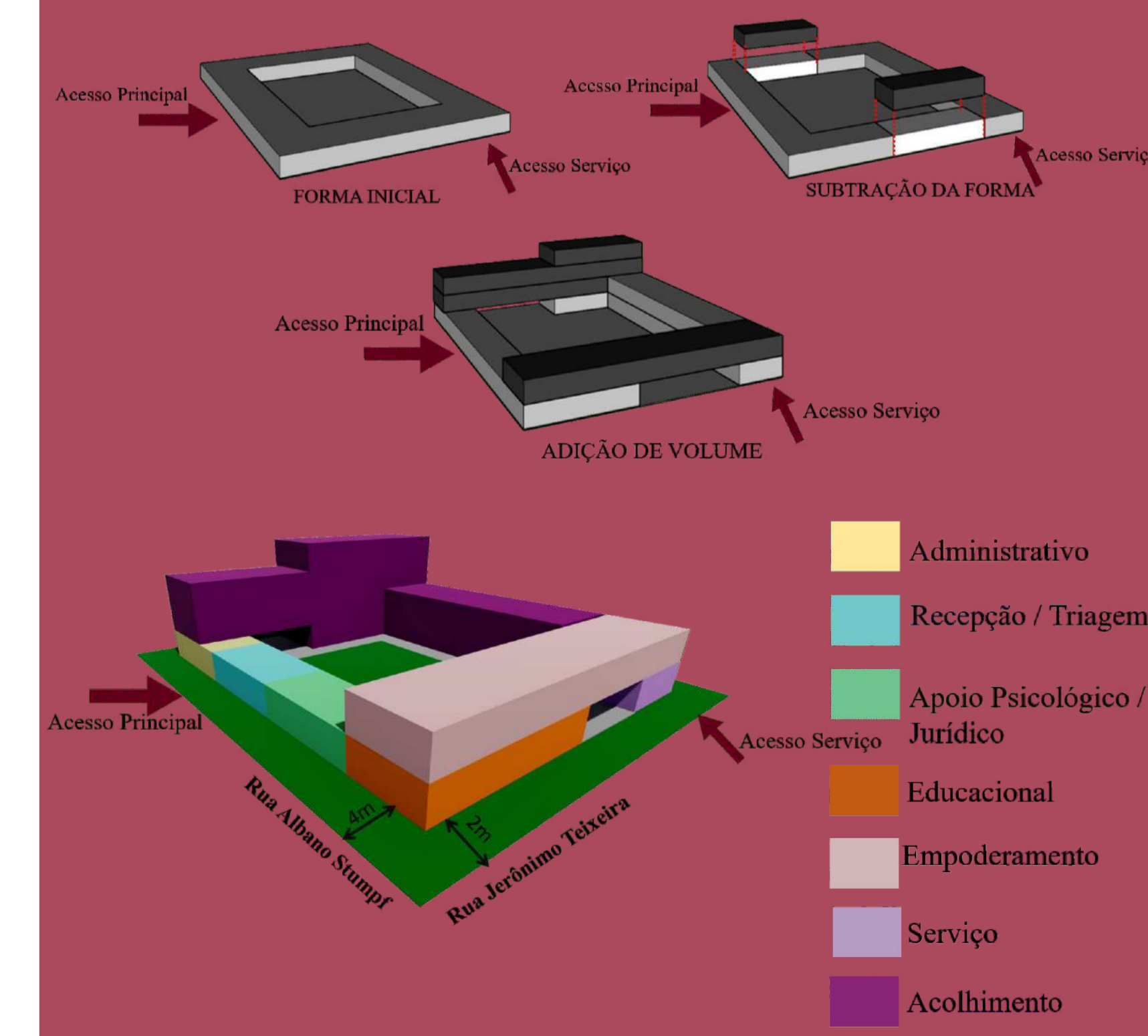
Desse modo, o partido arquitetônico surge com um jardim central, onde esse será o coração do projeto, todos blocos serão distribuídos a partir dele, dessa forma, ele se transforma em um elo de ligação para o projeto. Proporcionando a UNIÃO das vítimas e fazendo com que elas desfrutem de experiências com a natureza, mesmo que dentro do abrigo.

VOLUMETRIA INIAL

A volumetria dos blocos traz a simplicidade e a discrição que linhas retas proporcionam. Foram distribuídos dessa maneira por dois motivos principais:

- pátio central;
- barreira protetiva para as moradoras.

A partir disso, surgiu a necessidade da subtração de algumas regiões para criar aberturas que possibilitassem insolação, ventilação, e que promovessem alguma visibilidade para o exterior da edificação. Por fim, foram adicionados alguns volumes para melhor distribuição do programa de necessidades, e composição da forma.



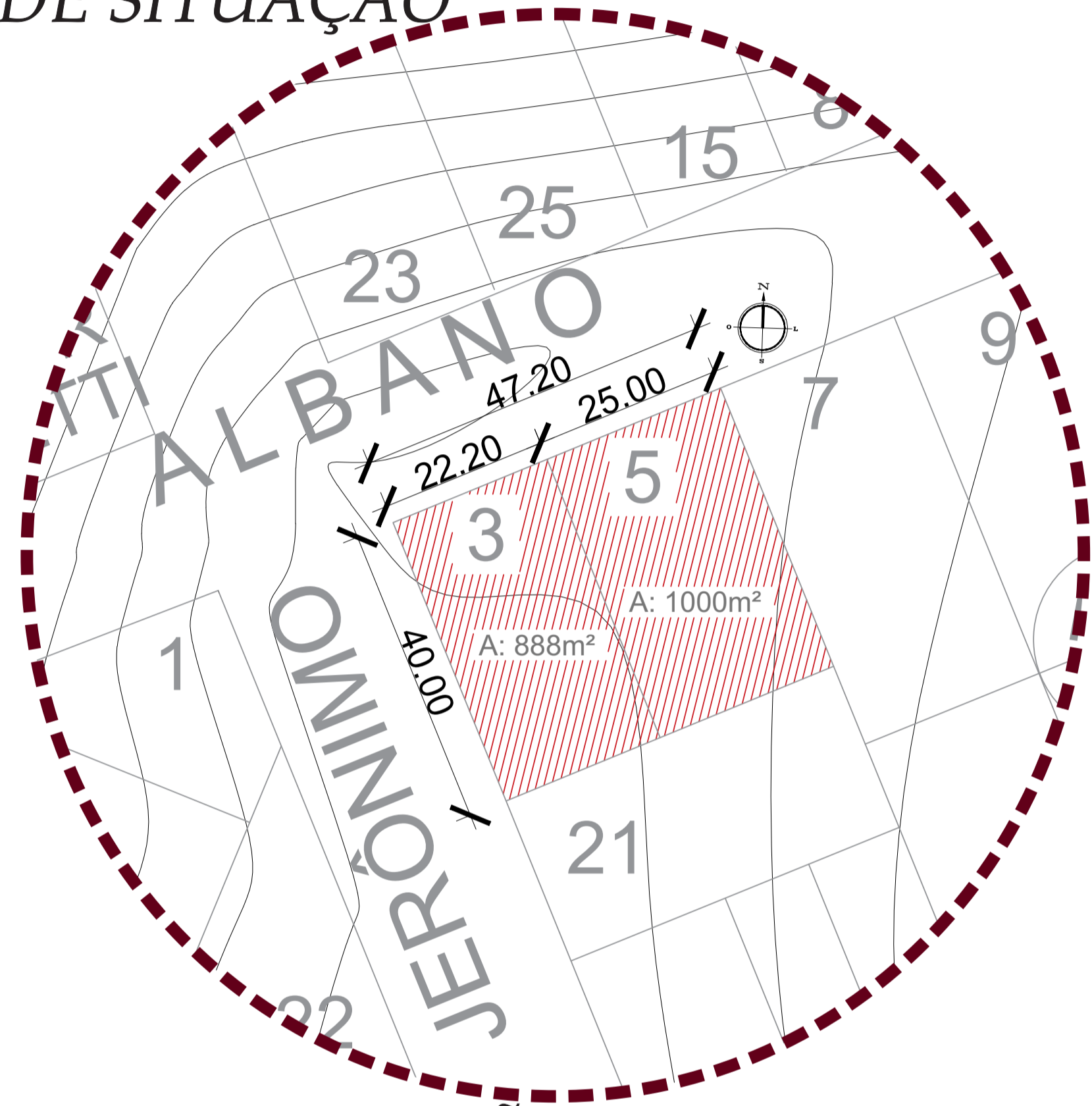
VIVA ROSA

CENTRO DE APOIO À MULHERES:

Espaço de acolhimento especializado para vítimas de violência doméstica no município de Erechim - RS

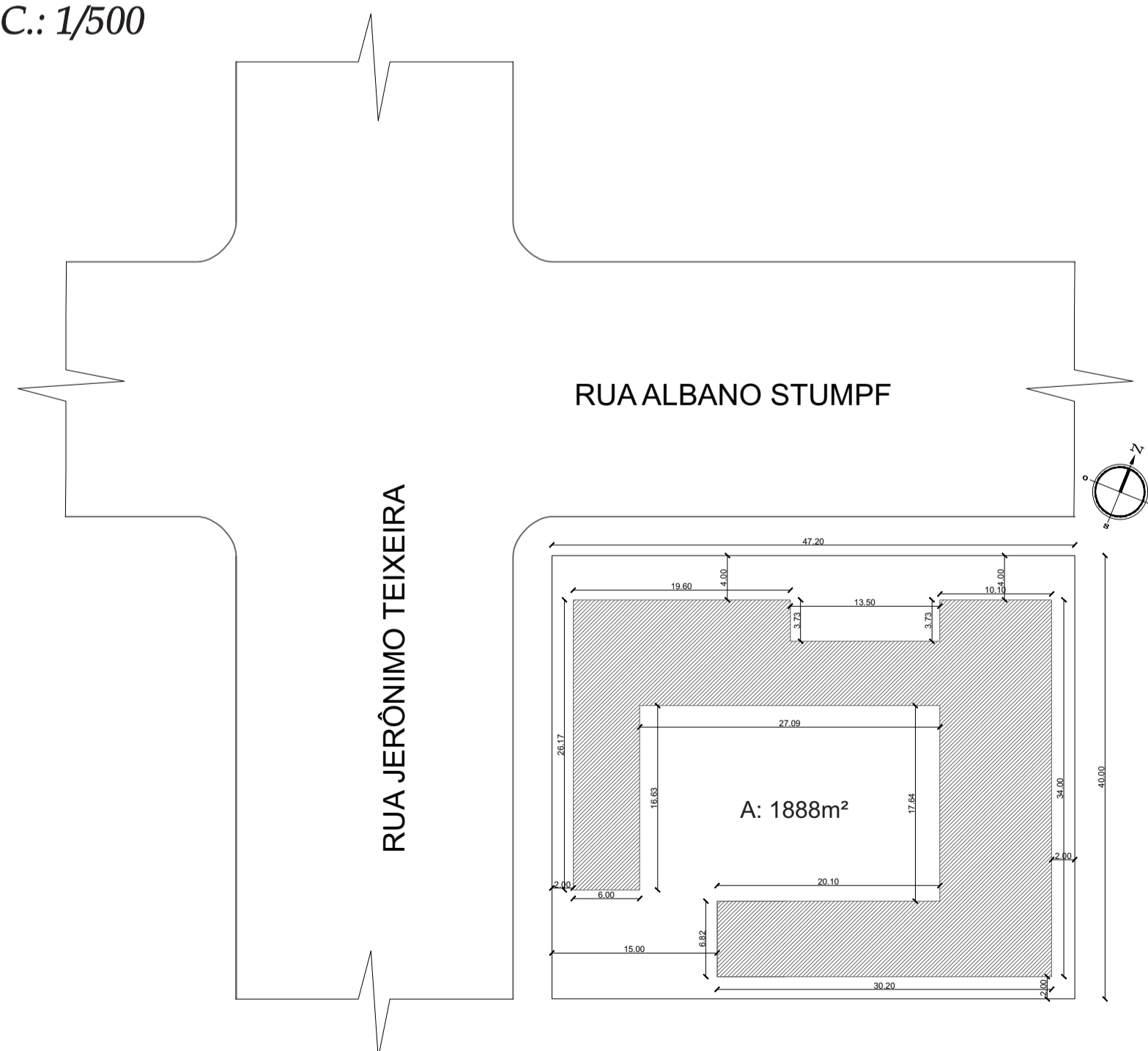
PLANTA DE SITUAÇÃO

ESC.: 1/1000



PLANTA DE LOCALIZAÇÃO

ESC.: 1/500

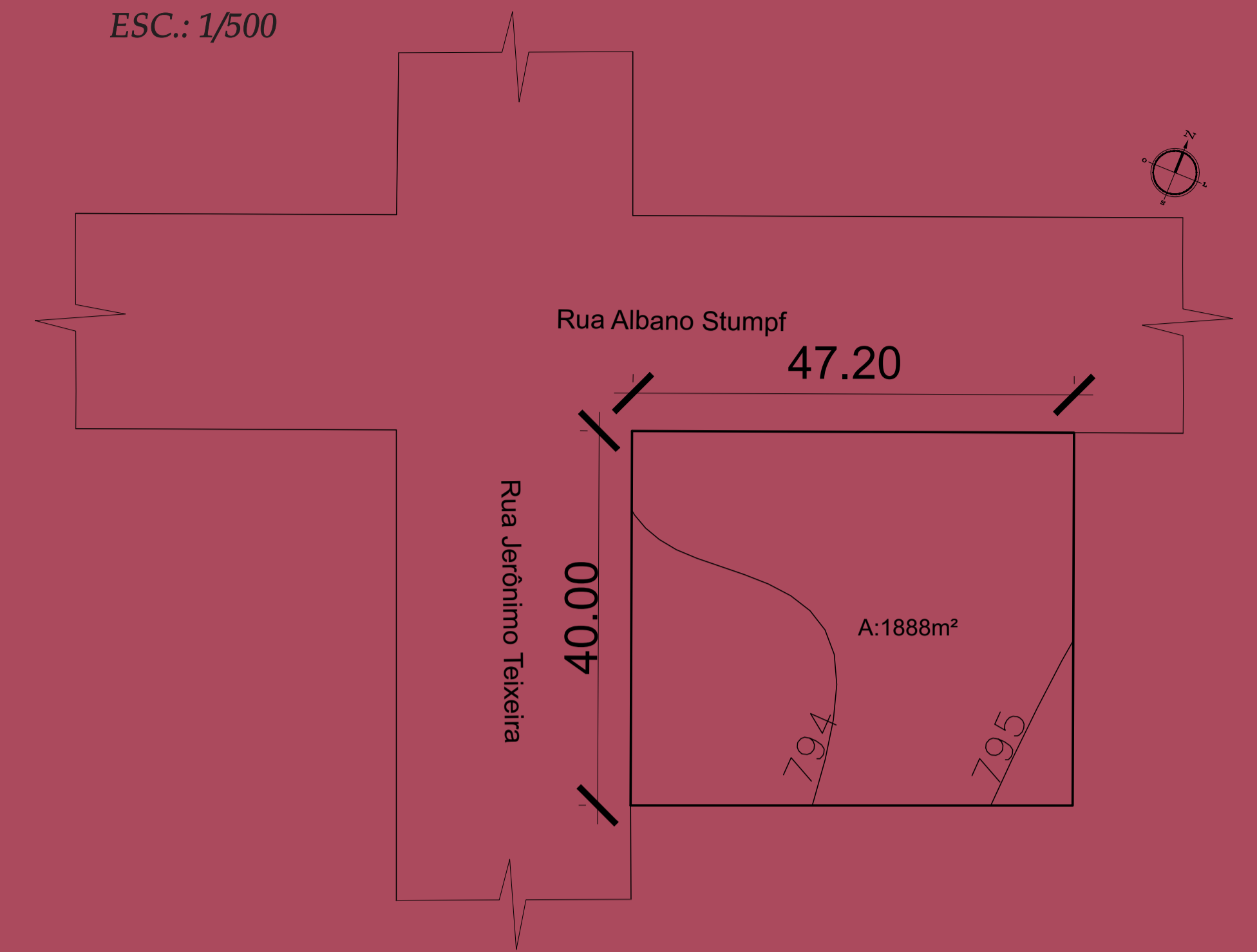


LEVANTAMENTO PLANIALTIMÉTRICO

A planta topográfica indica que o terreno possuiria 3 metros de desnível em sua totalidade. Porém, o terreno em questão já sofreu várias modificações devido a uma antiga construção que existiu ali. Hoje, o terreno tem 3 metros de desnível em relação as ruas que o cercam, e em sua superfície, é plano. Foi realizado um levantamento fotográfico para melhor entendimento da atual situação do mesmo.

PLANTA TOPOGRÁFICA

ESC.: 1/500



LEVANTAMENTO FOTOGRÁFICO

SEM ESCALA



Legenda:

- Terreno proposto
- Rua Jerônimo Teixeira
- Rua Albano Stumpf
- A/B/C/D/E/F – Visuais do Terreno

Para realização do estudo, após medições adotou-se um desnível do terreno de 3m em relação à rua, sendo plana a sua superfície.

VVA ROSA

CENTRO DE APOIO À MULHERES:

Espaço de acolhimento especializado para vítimas de violência doméstica no município de Erechim - RS

PLANTA DE COBERTURA

ESC.: 1/150



ACESSOS

A edificação possui três acessos. O principal 1, para pedestres é feito através de escada, e fica localizado na rua Albano Stumpf. O principal 2, também para pedestres, mas ocorre por meio de rampas, com início na rua Jerônimo Teixeira. Por fim, o acesso de serviço, para veículos, se localiza na rua Jerônimo Teixeira também.

PISO INTERTRAVADO

A pavimentação dos acessos é toda feita por blocos intertravados, que consiste em blocos de concreto com intertravamento por areia de sela, as vantagens desse tipo de piso são:

- Diversas cores e modelos;
- Durabilidade;
- Exige menos manutenção;
- Capacidade de drenagem;
- Possibilitam o reaproveitamento das peças.

TELHAS SANDUÍCHE

Compostas por duas chapas de aço galvanizado com um material isolante entre elas, as vantagens desse tipo de telhado são:

- Isolamento térmico: controlam incêndios, conforto térmico, e economia de energia com refrigeração;
- Isolante acústico: controle de ruídos;
- Impermeável: reduz riscos de infiltração e goteiras de chuva;
- Durabilidade: elimina corrosão e ferrugem.

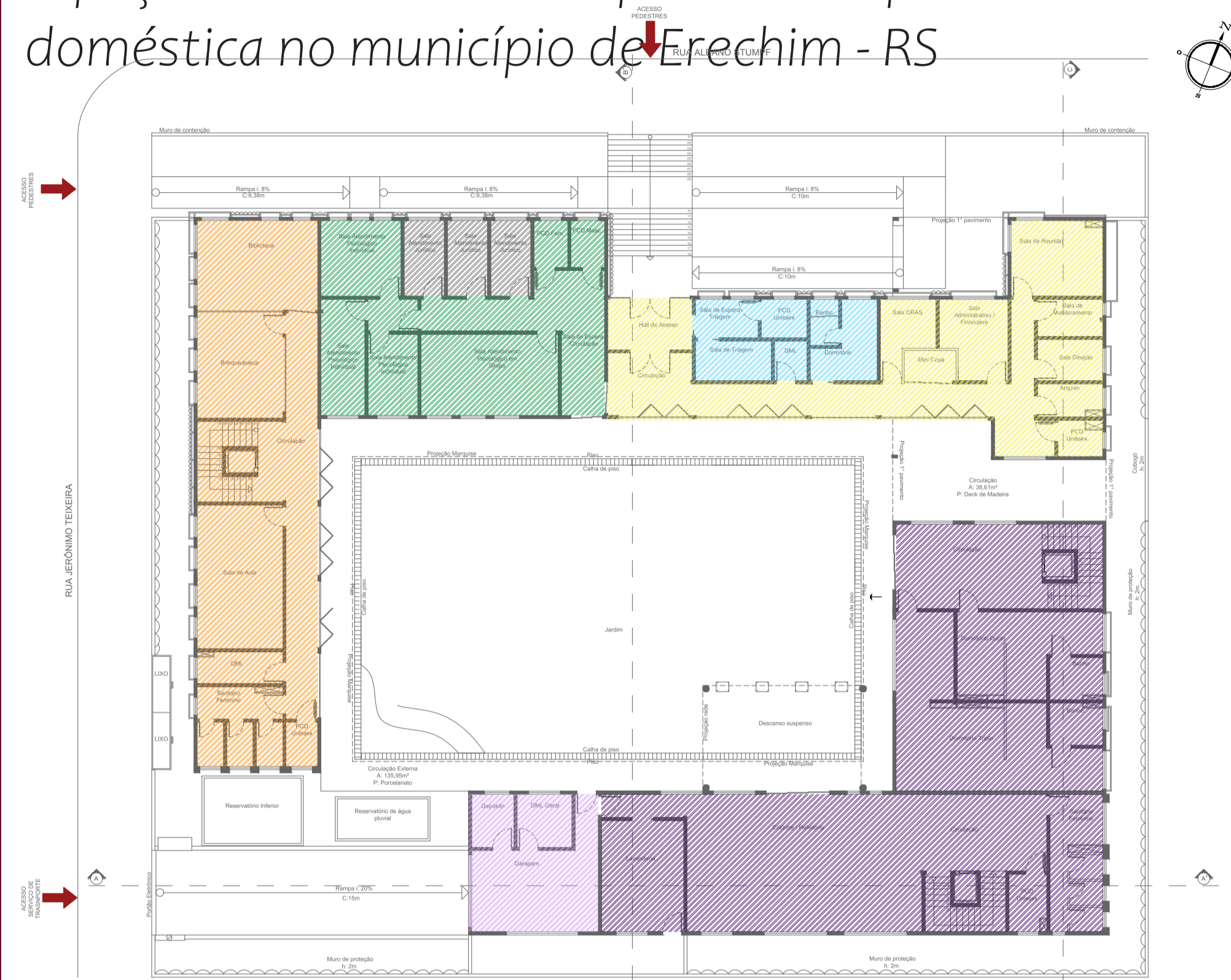


Acessos principais

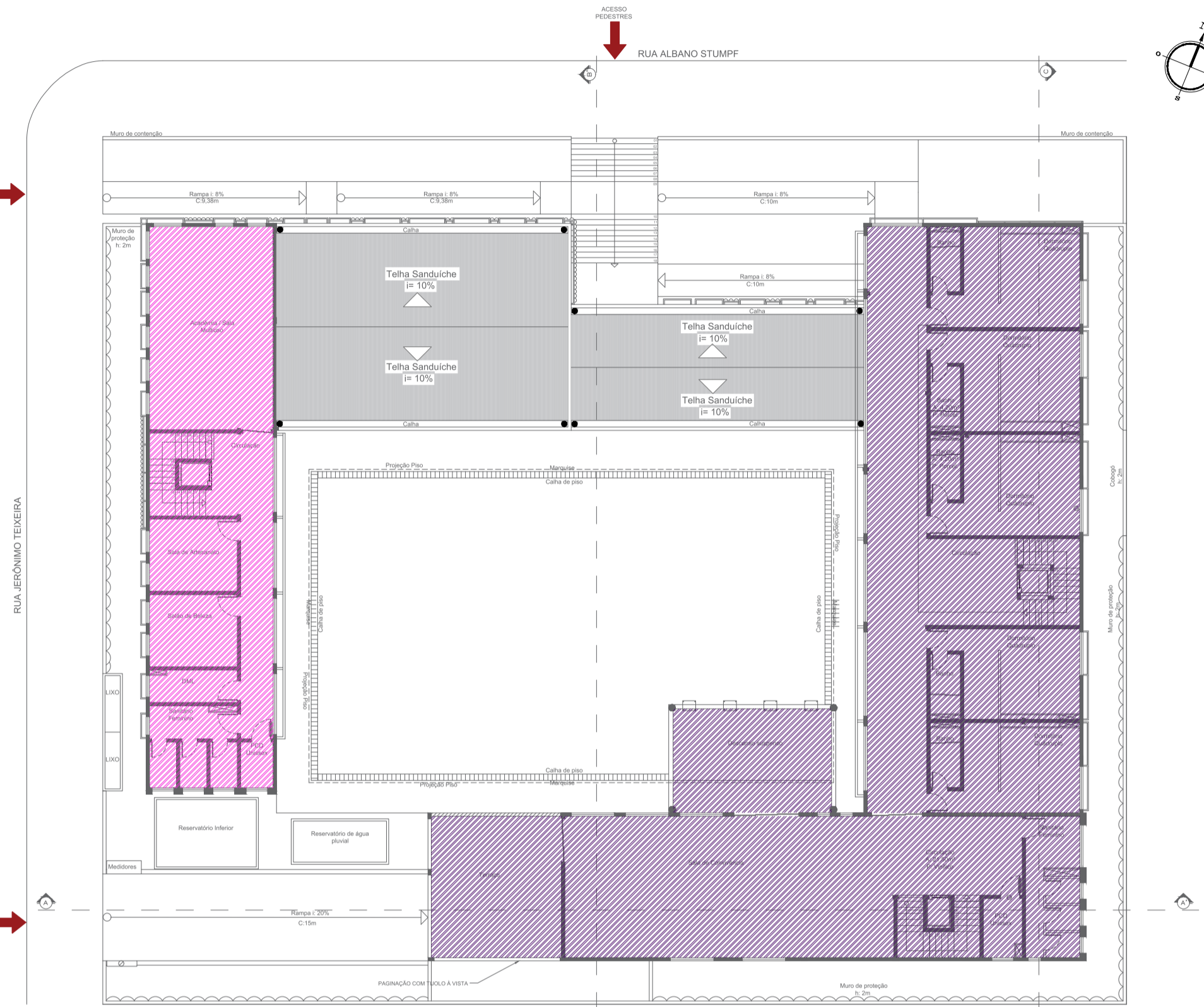
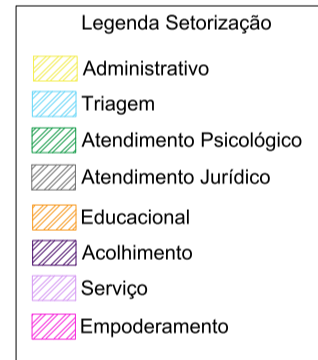
VIVA ROSA

CENTRO DE APOIO À MULHERES:

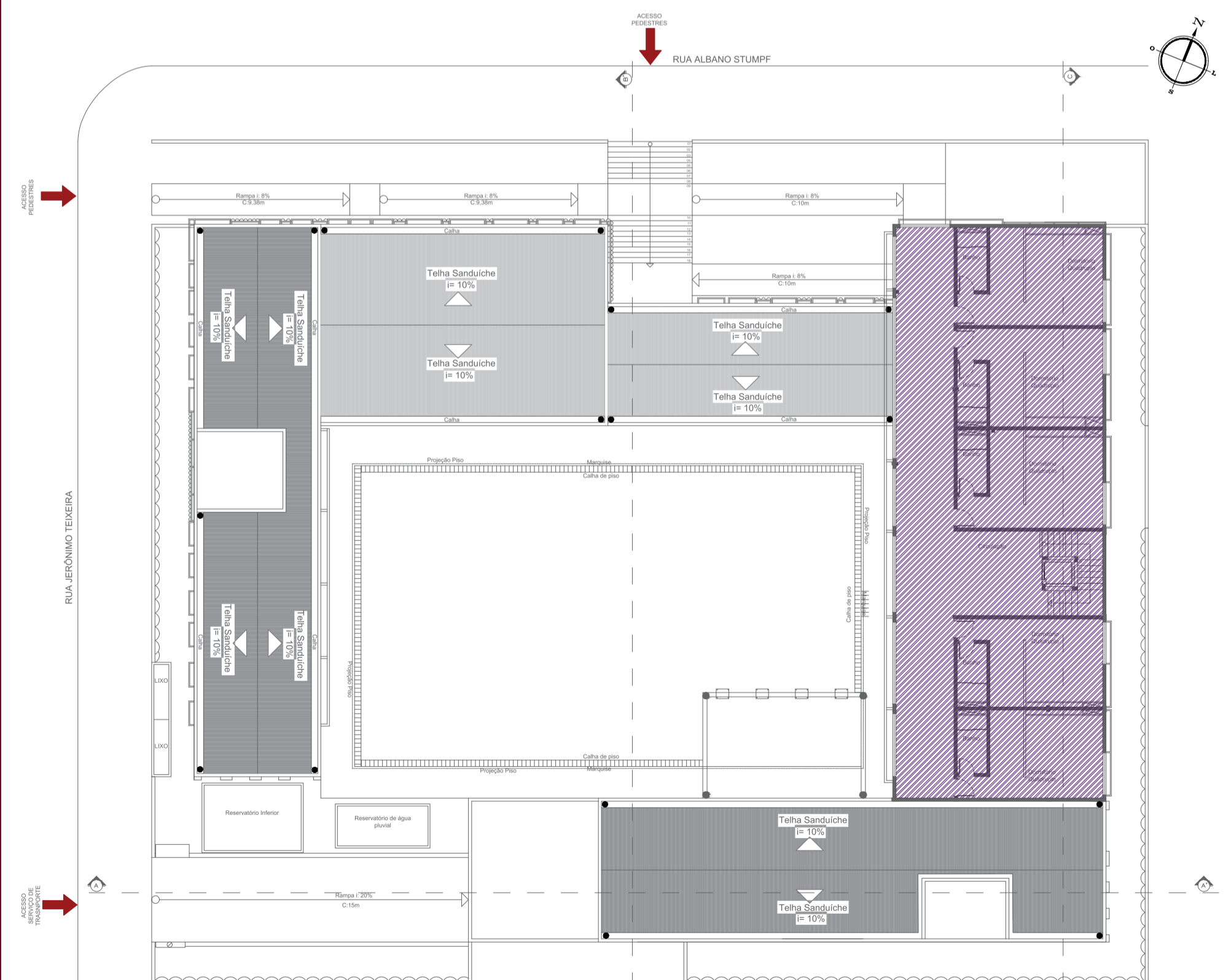
Espaço de acolhimento especializado para vítimas de violência doméstica no município de Erechim - RS



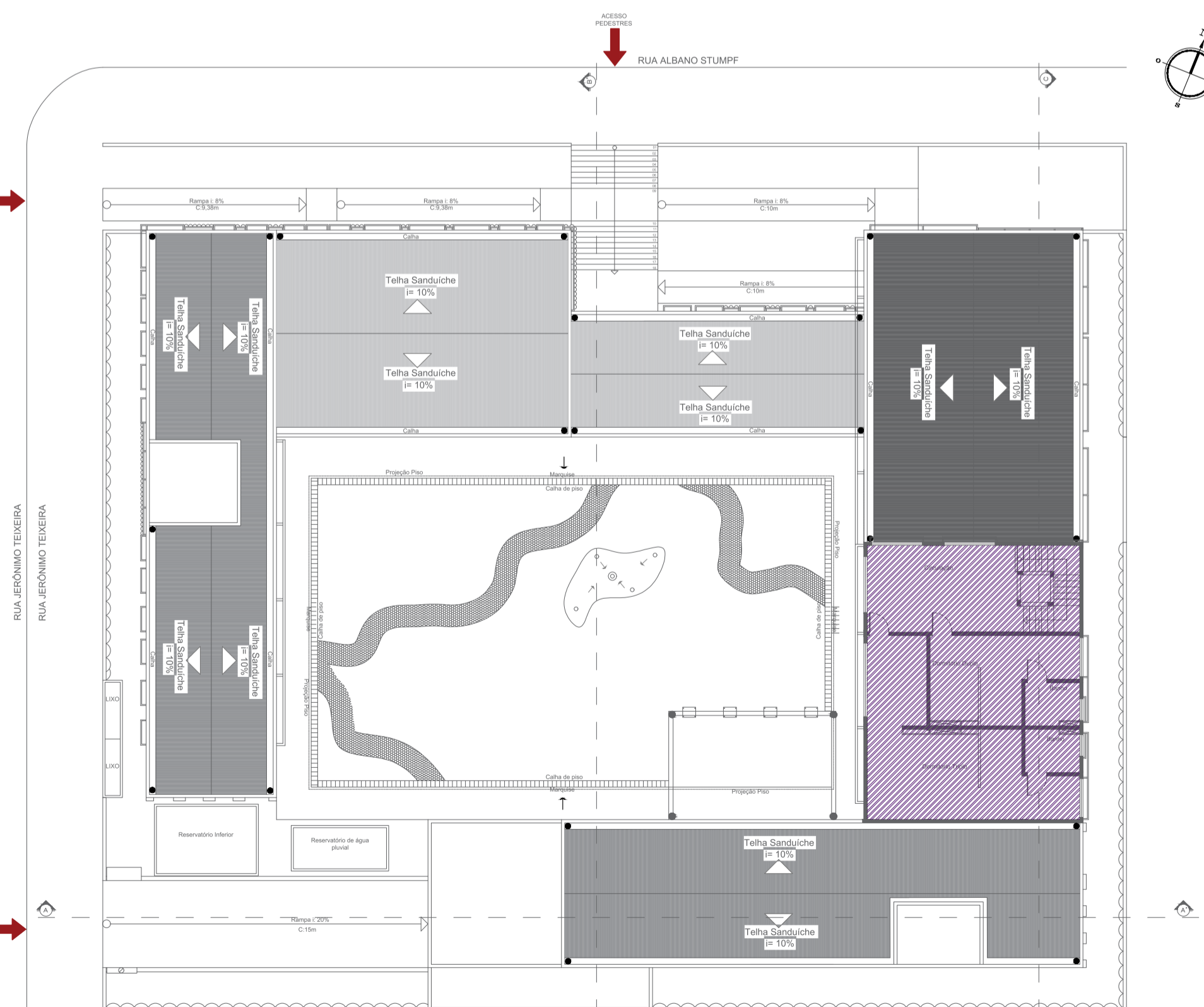
PLANTA SETORIZADA TÉRREO
ESC.: 1/200



PLANTA SETORIZADA 1º PAV.
ESC.: 1/200



PLANTA SETORIZADA 2º PAV.
ESC.: 1/200



PLANTA SETORIZADA 3º PAV.
ESC.: 1/200

A casa abrigo terá capacidade para atender até 50 pessoas, entre mulheres e filhos. Para desenvolvimento do programa de necessidades levou-se em consideração todos os serviços básicos de acolhimento como: abrigo e alimentação, mas também propõem-se serviços e espaços de extrema importância para a recuperação da autoestima e do empoderamento dessas mulheres.

O centro se distribui em 8 setores, são eles:



Tabela de Esquadrias

COD	TIPO	LARGURA	ALTURA	PARAPEITO	MATERIAL	QTD
J1	Janela Maxim - ar	100	60	150	Alumínio e Vidro	14
J2	Janela de correr 2 folhas com bandeira inferior fixa	150	120	90	Alumínio e Vidro	4
J3	Janela Maxim - ar com bandeira inferior fixa	85	120	90	Alumínio e Vidro	9
J4	Janela de correr 2 folhas com bandeira inferior fixa	130	120	90	Alumínio e Vidro	4
J5	Janela de correr 2 folhas com bandeira inferior fixa	100	120	90	Alumínio e Vidro	21
J6	Modulos de Janela Maxim - ar com bandeira inferior fixa	150	50	200	Alumínio e Vidro Jateado	2
J7	Modulos de Janela Maxim - ar com bandeira inferior fixa	120	50	200	Alumínio e Vidro Jateado	3
J8	Janela de correr 2 folhas com bandeira inferior fixa	110	120	90	Alumínio e Vidro	3
J9	Janela de correr 2 folhas com bandeira inferior fixa	200	120	90	Alumínio e Vidro	24
J10	Janela Maxim - ar com bandeira inferior fixa	60	120	90	Alumínio e Vidro	3
J11	Janela de correr 2 folhas com bandeira inferior fixa	120	120	90	Alumínio e Vidro	2
J12	Janela Maxim - ar	80	60	150	Alumínio e Vidro	1
J13	Janela de correr 2 folhas com bandeira inferior fixa	180	120	90	Alumínio e Vidro	4
J14	Janela Basculante	200	50	200	Alumínio e Vidro	2
J15	Janela Maxim - ar	75	60	150	Alumínio e Vidro	6
J16	Janela Basculante	340	50	200	Alumínio e Vidro	2
J17	Janela de correr 2 folhas com bandeira inferior fixa	150	100	110	Alumínio e Vidro	1
J18	Janela de correr 2 folhas com bandeira inferior fixa	300	120	90	Alumínio e Vidro	2
J19	Janela de correr 2 folhas	235	120	90	Alumínio e Vidro	4
J20	Janela camarão	245,76	120	90	Alumínio e Vidro	2
J21	Janela camarão	762,09	120	90	Alumínio e Vidro	2
J22	Janela camarão	274,4	120	90	Alumínio e Vidro	2
J23	Janela camarão	361,88	120	90	Alumínio e Vidro	2
J24	Janela camarão	387,52	120	90	Alumínio e Vidro	2
J25	Janela camarão	298,34	120	90	Alumínio e Vidro	2
J26	Janela camarão	345,71	120	90	Alumínio e Vidro	1
J27	Janela camarão	304,27	120	90	Alumínio e Vidro	1
J28	Janela camarão	301,13	120	90	Alumínio e Vidro	1
J29	Janela camarão	280,82	120	90	Alumínio e Vidro	1
J30	Janela camarão	259,82	120	90	Alumínio e Vidro	1
J31	Janela de correr 2 folhas	340	120	90	Alumínio e Vidro	1
J32	Janela de correr 2 folhas	150	80	130	Alumínio e Vidro	1
P1	Porta de abrir 2 folhas	190	210	-	Alumínio e Vidro	1
P2	Porta de correr	100	210	-	MDF	4
P3	Porta de abrir	90	210	-	MDF	41
P4	Porta de abrir 2 folhas (abre apenas com comando de interfone)	-	-	-	Alumínio e Vidro	1
P5	Porta de correr 3 folhas	150	210	-	MDF	2
P6	Porta de correr 3 folhas	230	210	-	MDF	1
P7	Porta de abrir	70	210	-	MDF	23
P8	Porta camarão	344,25	210	-	MDF	1
P9	Porta camarão	517,44	210	-	MDF	1
P10	Porta camarão	306,38	210	-	MDF	1
P11	Porta camarão	506,22	210	-	MDF	1
P12	Porta de correr 4 folhas	130	210	-	MDF	2
P13	Porta camarão	340,98	210	-	MDF	1
P14	Porta camarão	329,6	210	-	MDF	1
P15	Porta camarão	315,81	210	-	MDF	1
P16	Porta camarão	305,32	210	-	MDF	1
P17	Porta de correr 3 folhas	260	210	-	MDF	1
P18	Porta de correr 3 folhas	300	210	-	MDF	2
P19	Porta de garagem	345	250	-	Alumínio	1
P20	Portão Eletrônico	400	250	-	Alumínio	1
P21	Porta de abrir	80	210	-	MDF	10
P22	Porta de correr 3 folhas	235	210	-	MDF	1
P23	Porta de correr 3 folhas	200	210	-	MDF	1

Tabela de Área

ÁREA DO TERRENO	1.888m ²
ÁREA CONSTRUÍDA	961,45m ²
TAXA DE OCUPAÇÃO (80%)	1.510,40m ²
RECULO FRENTE	4m
RECULO FUNDOS E LATERAL	2m

VIVA ROSA

CENTRO DE APOIO À MULHERES:

Espaço de acolhimento especializado para vítimas de violência doméstica no município de Erechim - RS

LEGENDA

- 01- Hall de Acesso
- 02- Sala de Espera Triagem
- 03- Sala de Triagem
- 04- WCPCD Unissex
- 05- Circulação
- 06- DML
- 07- Dormitório Plntonista
- 08- Banho Plantonista
- 09- Sala CRAS
- 10- Mini Copa
- 11- Sala Administrativo/Financeiro
- 12- Arquivo
- 13- Sala Direção
- 14- Sala Monitoramento
- 15- Sala Reunião
- 16- Sala de Espera (apoios)
- 17- WCPCD Feminino
- 18- WCPCD Masculino
- 19- Sala de Atend, Jurídico
- 20- Sala de Atend. Psicológico
- 21- Sala de Atendimento em grupo
- 22- Biblioteca
- 23- Brinquedoteca
- 24- Circulação Vertical
- 25- Sala de Aula
- 26- Saniário Feminino
- 27 - Refeitório
- 28- Cozinha
- 29- Lavanderia
- 30- Área de Secagem de Roupas
- 31- Garagem
- 32- Depósito
- 33- DML geral
- 34- Banho PCD
- 35- Dormitório Duplo
- 36- Dormitório Triplo
- 37- Dorimatório Quadrúplo
- 38- Banho
- 39- Salas de Convivência
- 40- Terraço
- 41- Descanso Suspenso
- 42- Salão de Beleza
- 43- Sala de Artesanato
- 44- Sala Multiuso
- 45- Academia
- 46- Reservatório Inferior
- 47 - Reservatório de água Pluvial



Mini Copa



Biblioteca

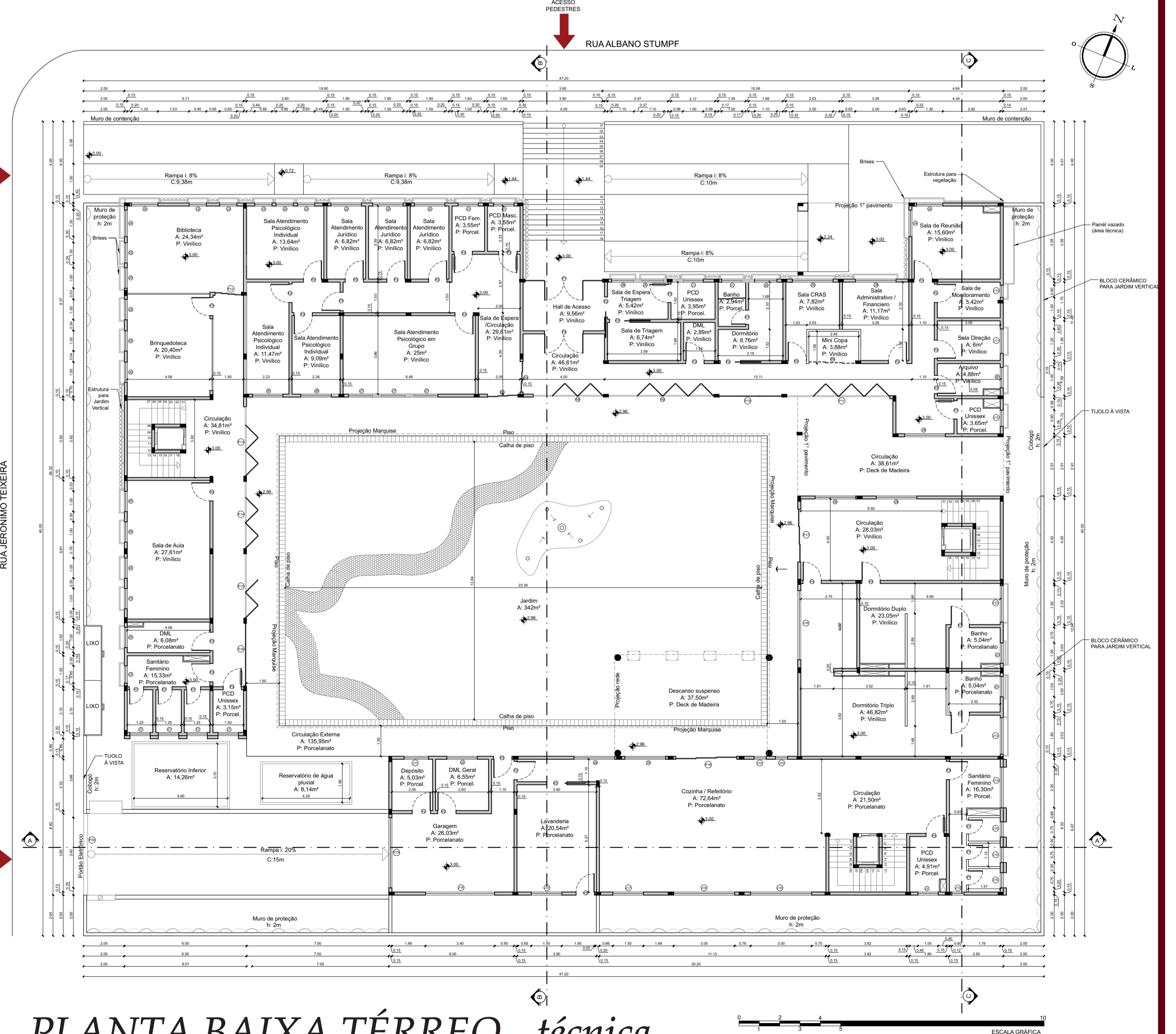


Brinquedoteca



PLANTA BAIXA TÉRREO - humanizada

ESC.: 1/150



PLANTA BAIXA TÉRREO - técnica

ESC.: 1/150

VIVA ROSA

CENTRO DE APOIO À MULHERES:

Espaço de acolhimento especializado para vítimas de violência doméstica no município de Erechim - RS



Salão de Beleza



Salão de Beleza



Atelier



Salas de Convivência



Salas de Convivência



Acadêmia e Sala Multiuso



Terraço



Dormitório Quádruplo - dia



Dormitório Quádruplo - noite

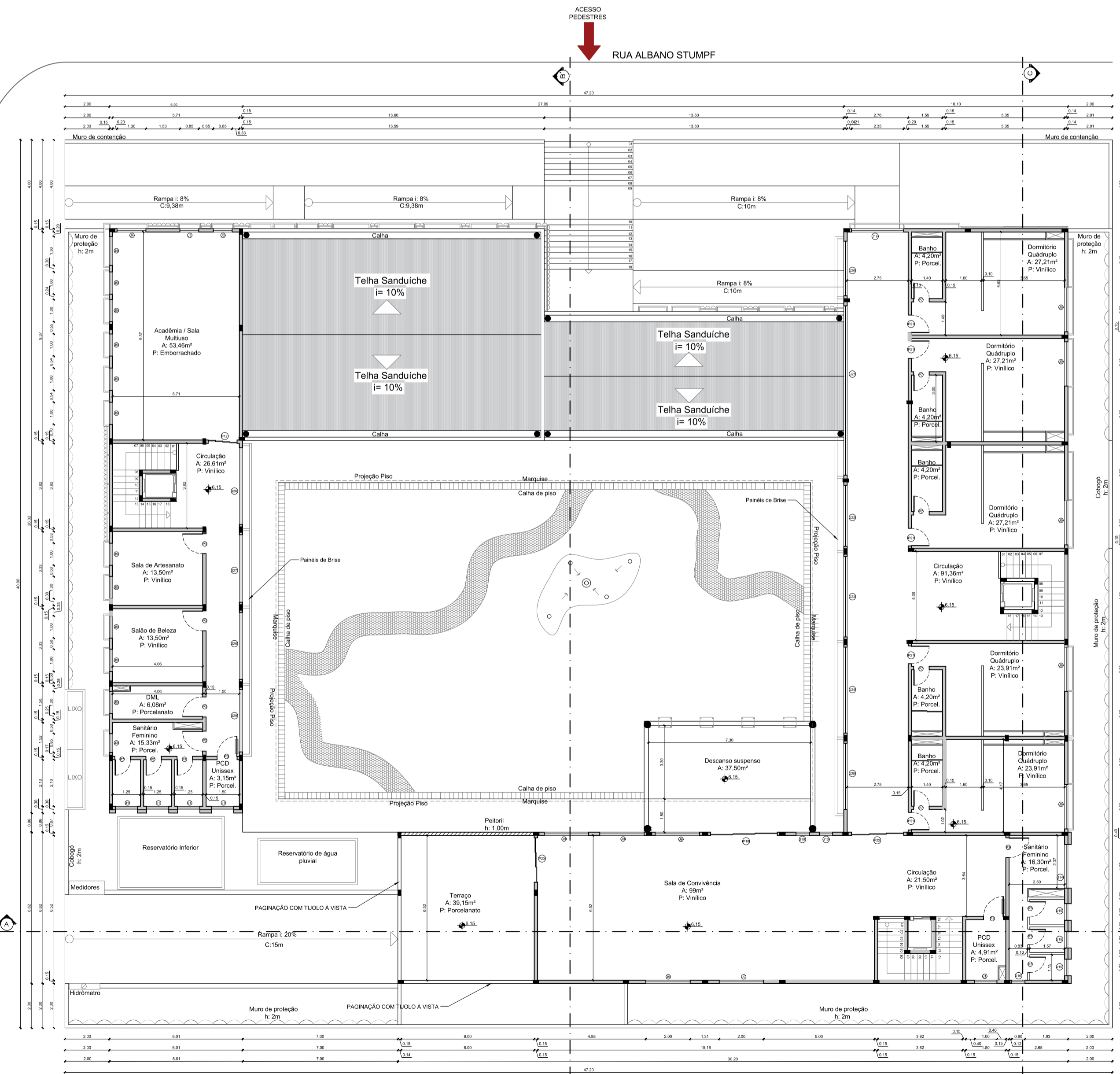


Descanso suspenso



PLANTA BAIXA 1º PAV. - humanizada

ESC.: 1/150



PLANTA BAIXA 1º PAV. - técnica

ESC.: 1/150

VIVA ROSA

CENTRO DE APOIO À MULHERES:

Espaço de acolhimento especializado para vítimas de violência doméstica no município de Erechim - RS



Sala de Aula



Sala de Atend. Jurídico



Sala de Atendimento Psicológico



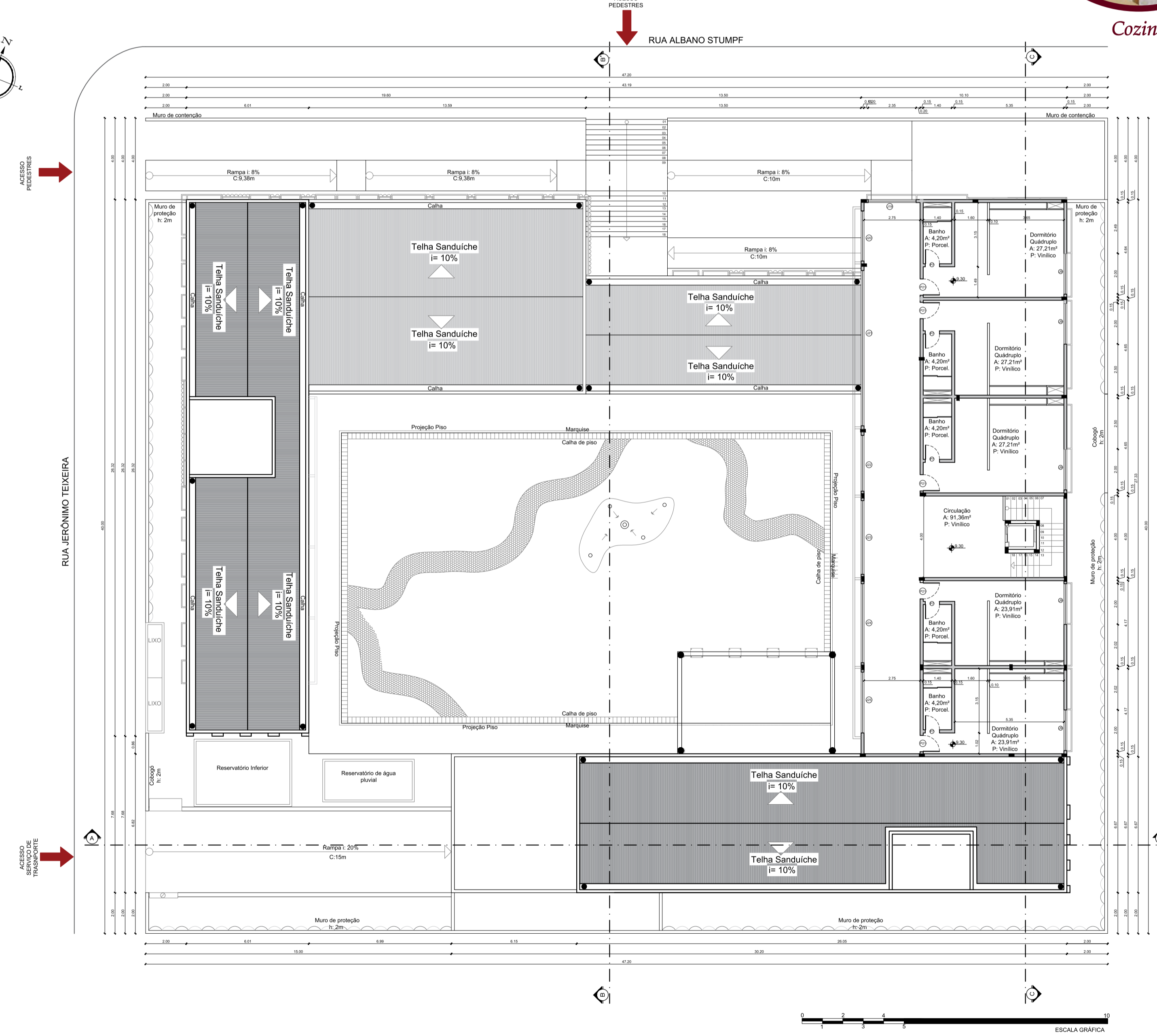
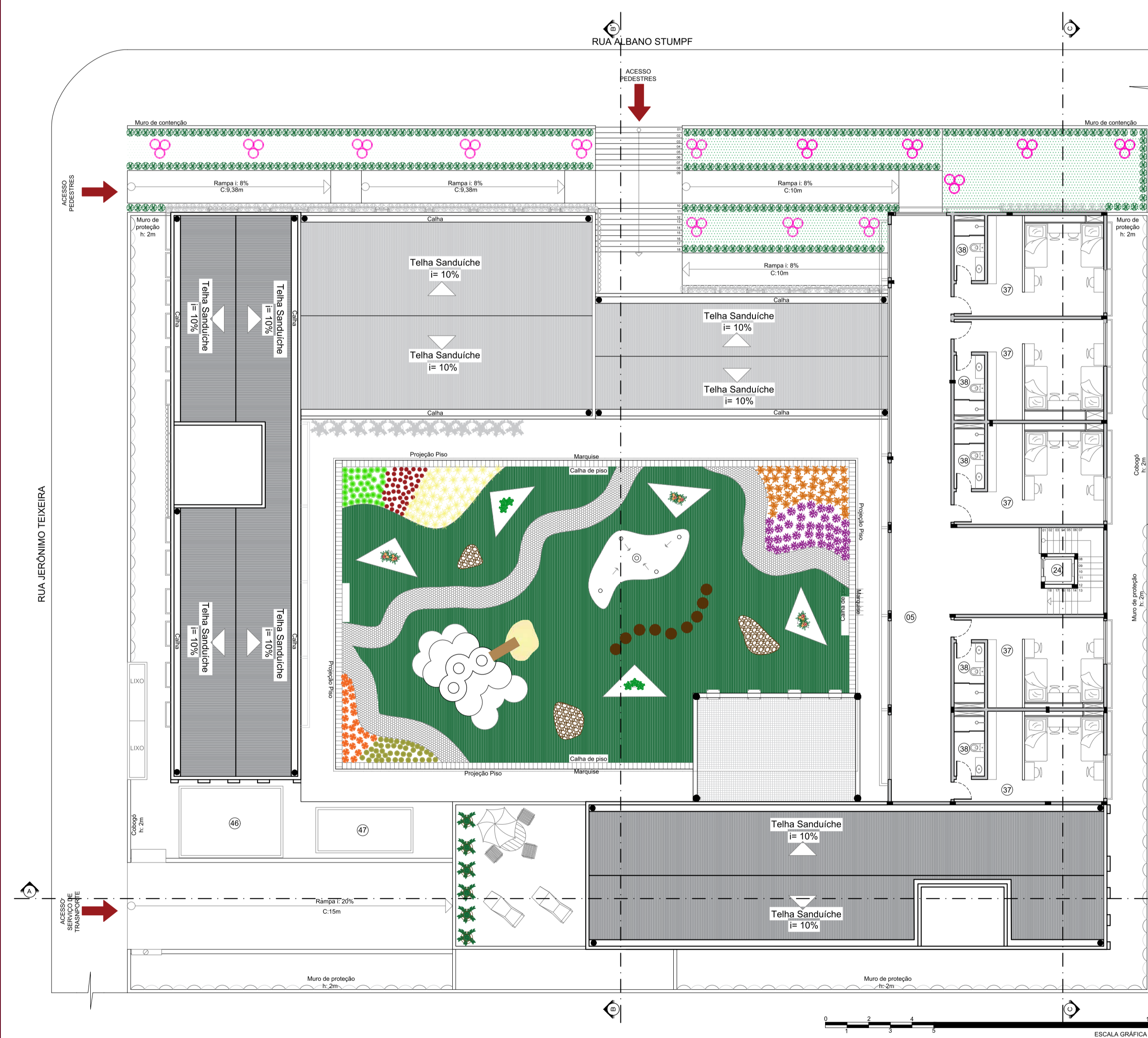
Salas de Convivência



Cozinha



Cozinha



PLANTA BAIXA 2º PAV. - humanizada

ESC.: 1/150

PLANTA BAIXA 2º PAV. - técnica

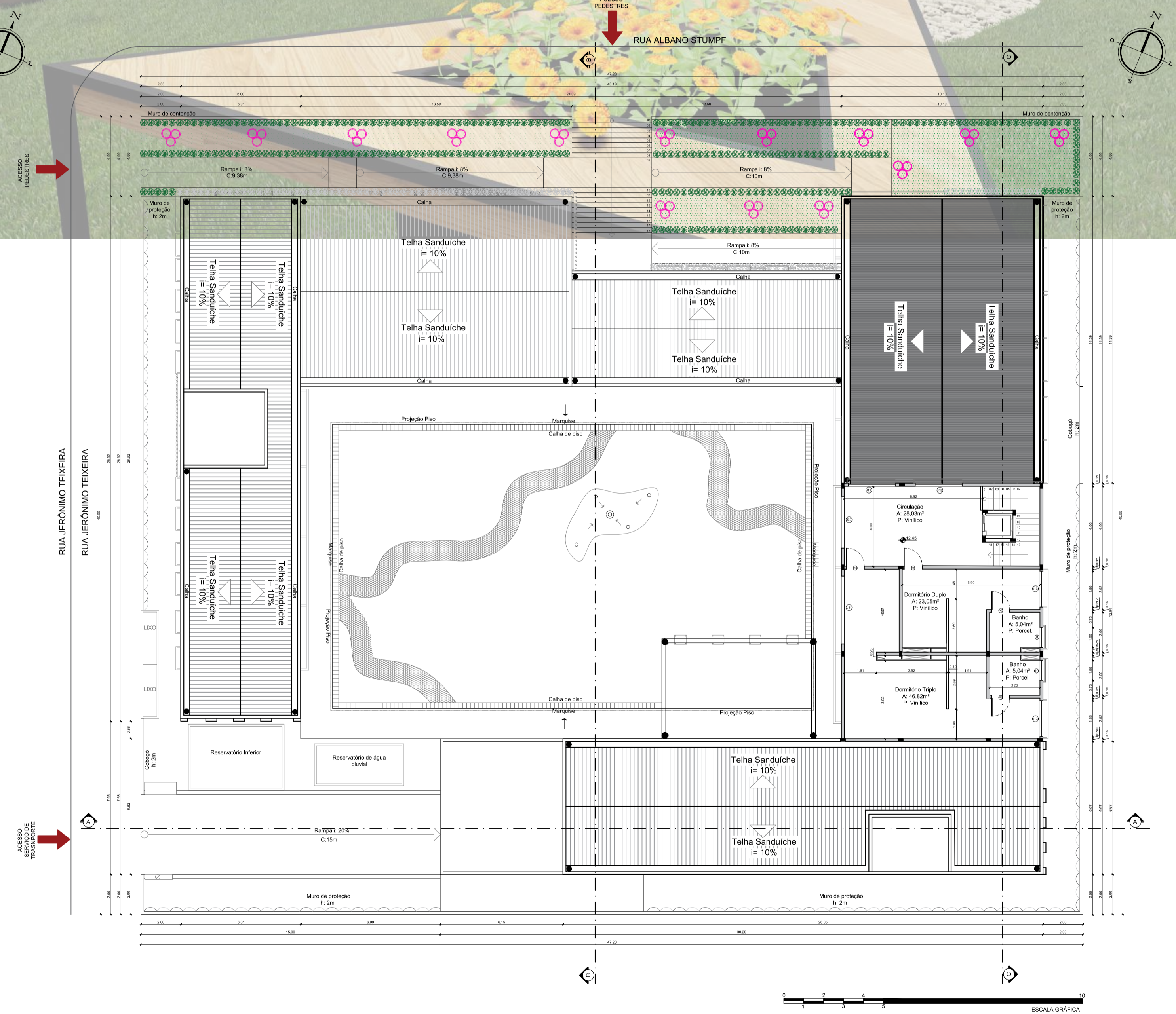
ESC.: 1/150

VIVA ROSA

CENTRO DE APOIO À MULHERES:

Espaço de acolhimento especializado para vítimas de violência doméstica no município de Erechim - RS

Jardim interno



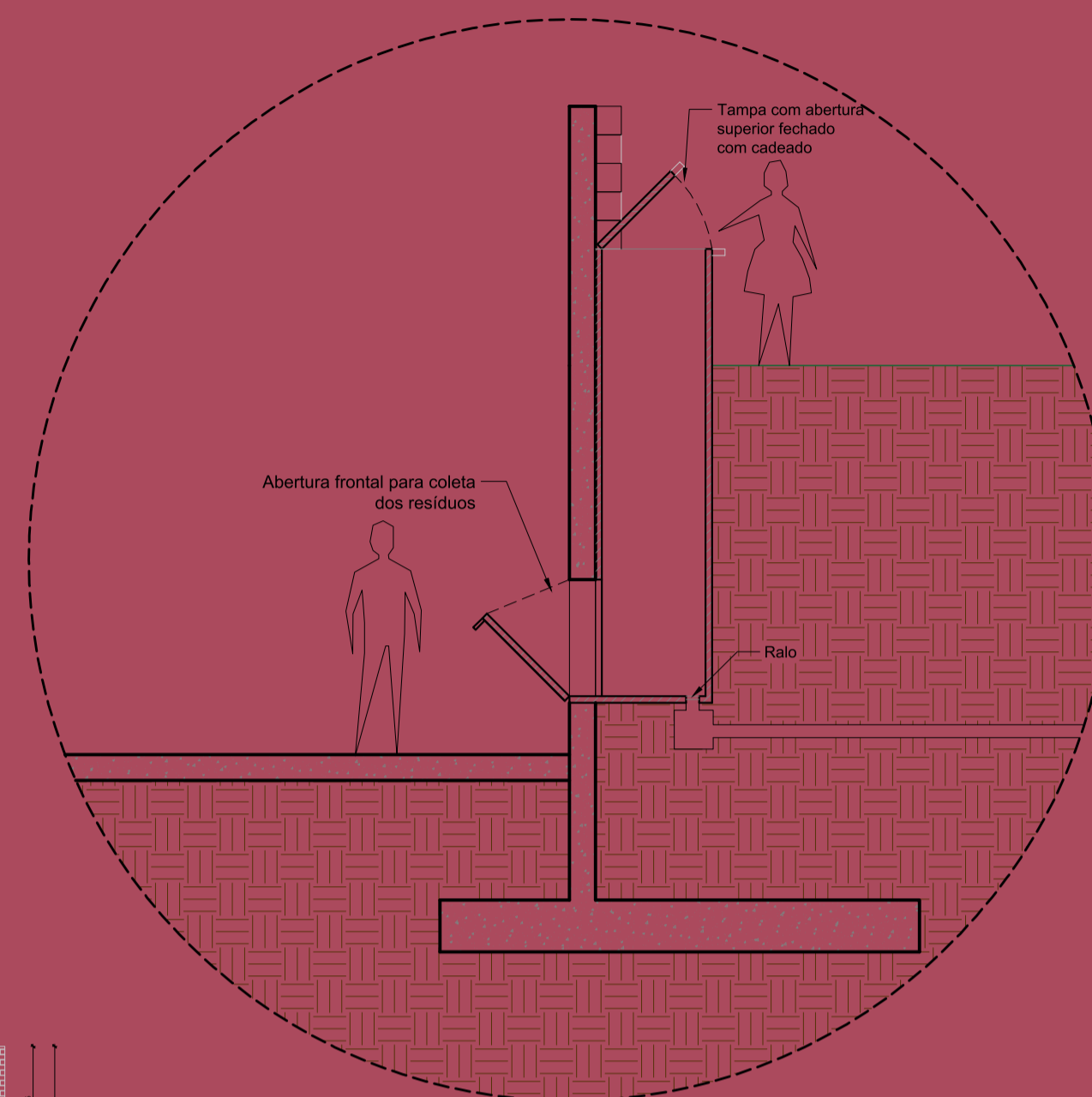
VIVA ROSA

CENTRO DE APOIO À MULHERES:

Espaço de acolhimento especializado para vítimas de violência doméstica no município de Erechim - RS

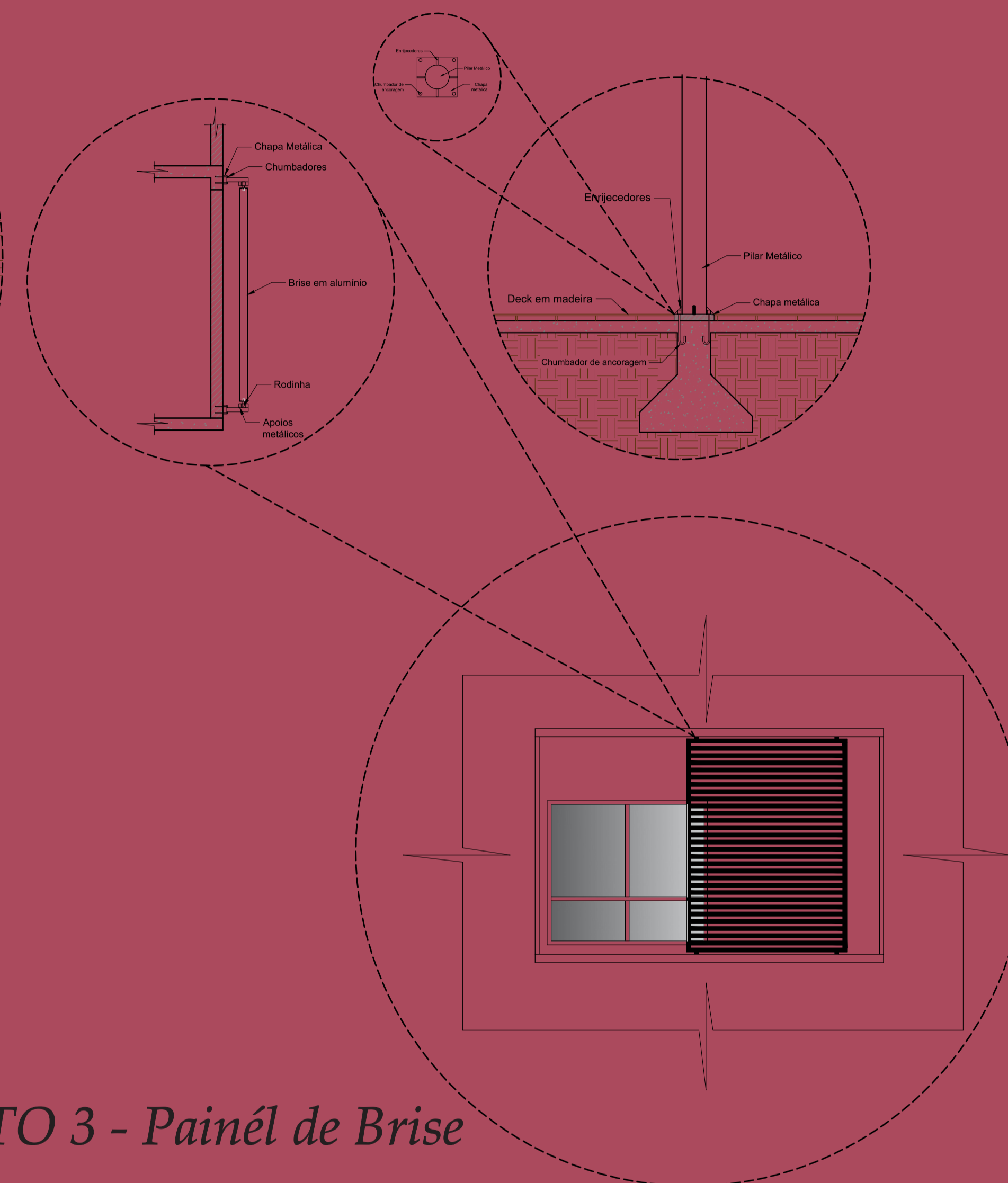
DETALHAMENTO 1 - Lixeiras

ESC.: 1/50



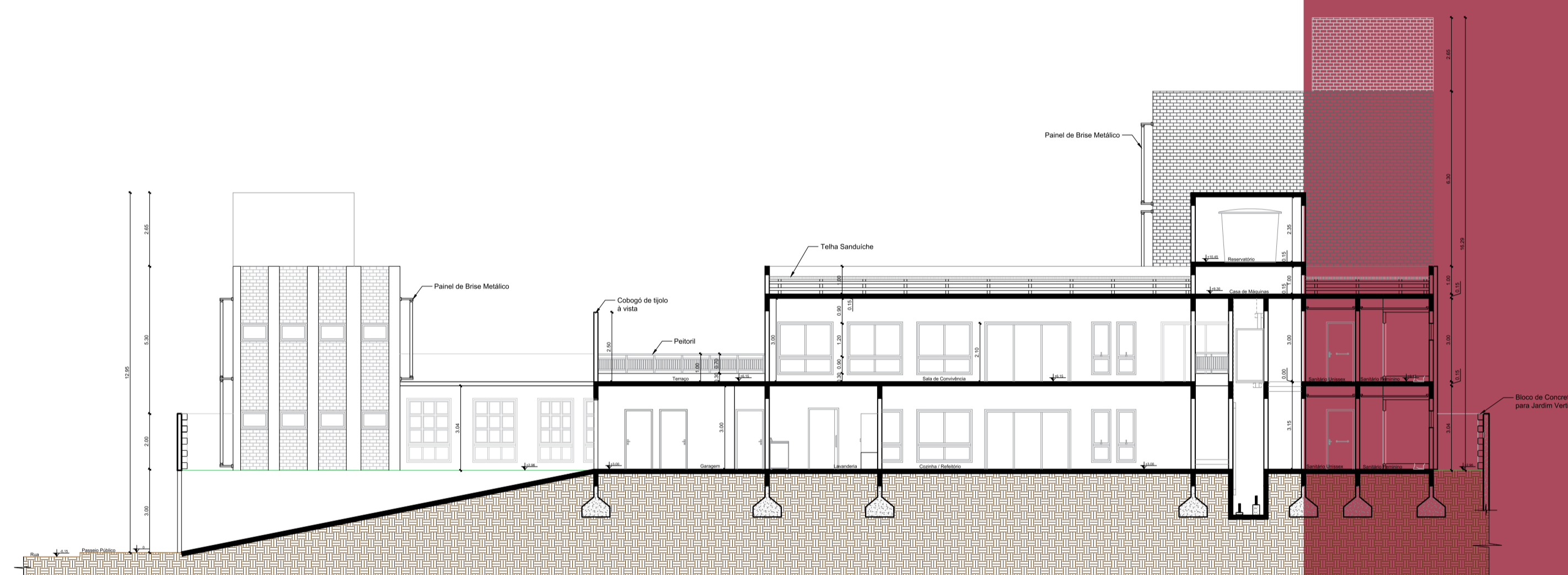
DETALHAMENTO 2 - Ligação pilar metálico com piso de concreto

ESC.: 1/50



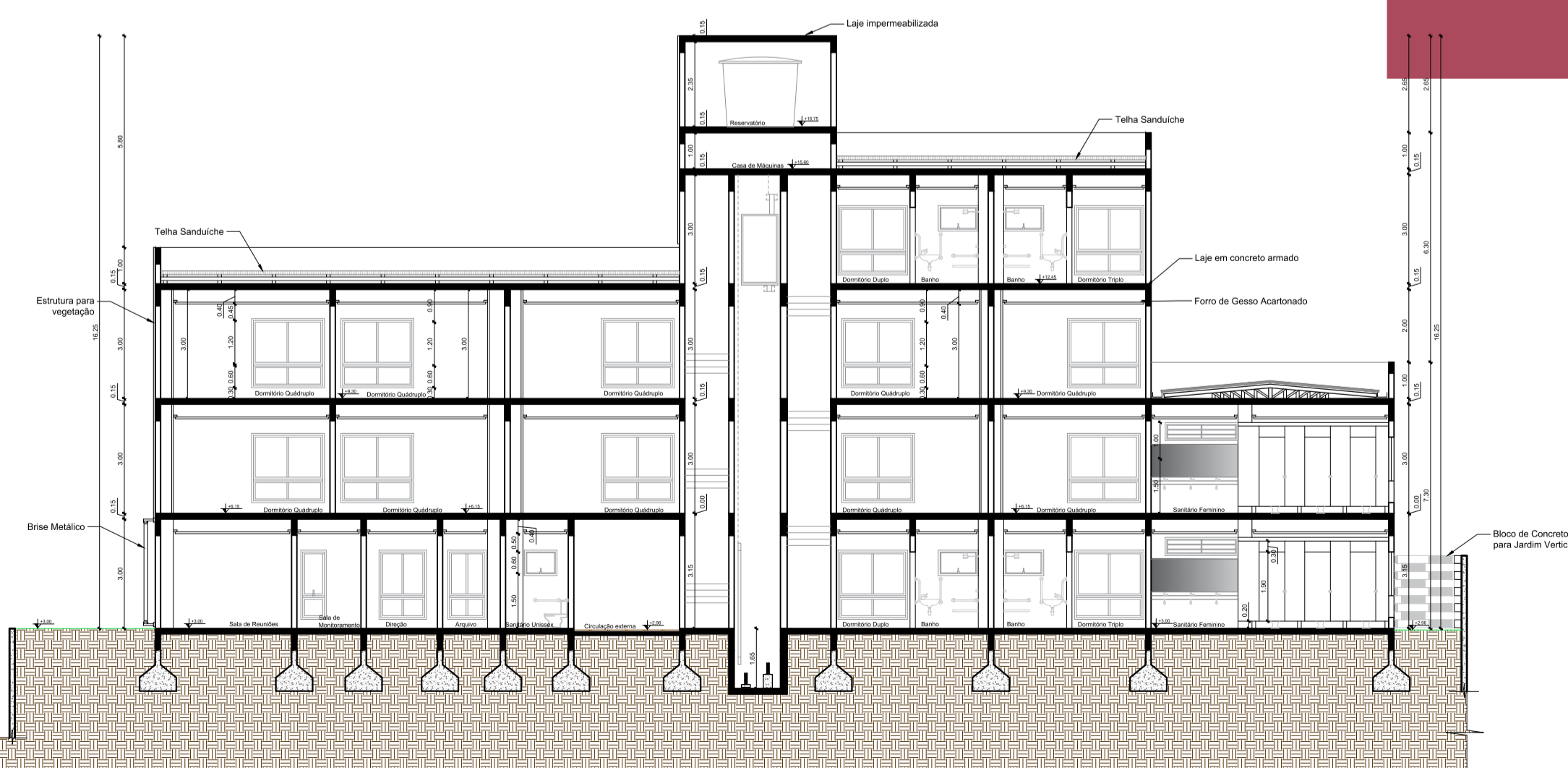
DETALHAMENTO 3 - Painél de Brise Metálico

ESC.: 1/50



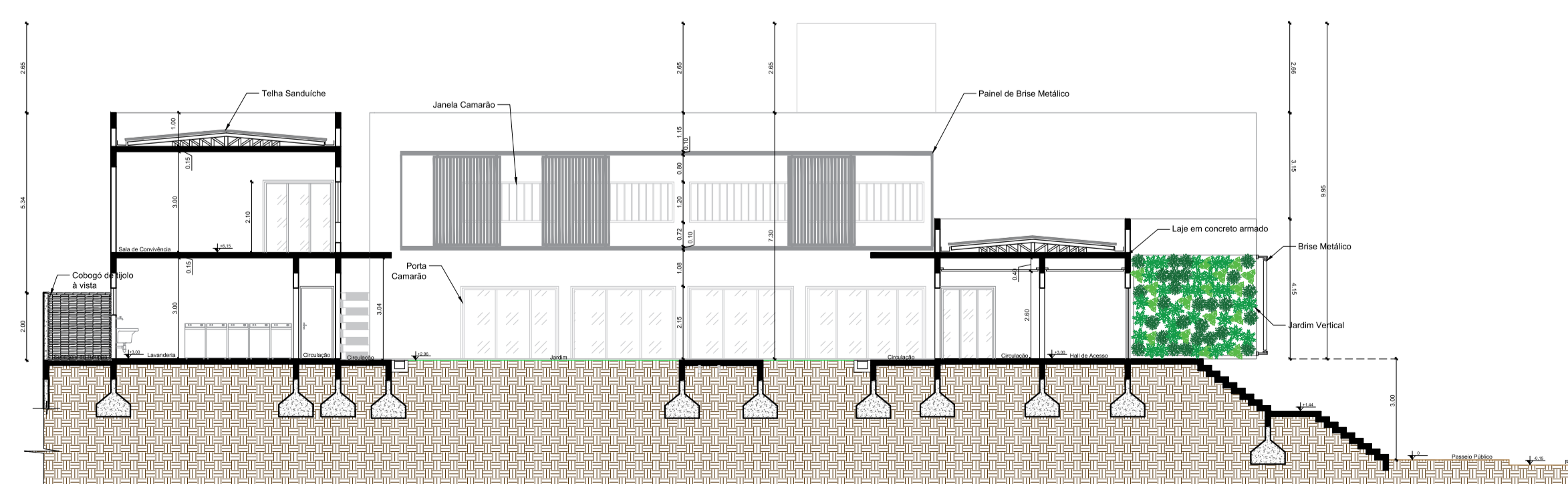
CORTE AA

ESC.: 1/150



CORTE CC

ESC.: 1/150



CORTE BB

ESC.: 1/150

VIVA ROSA

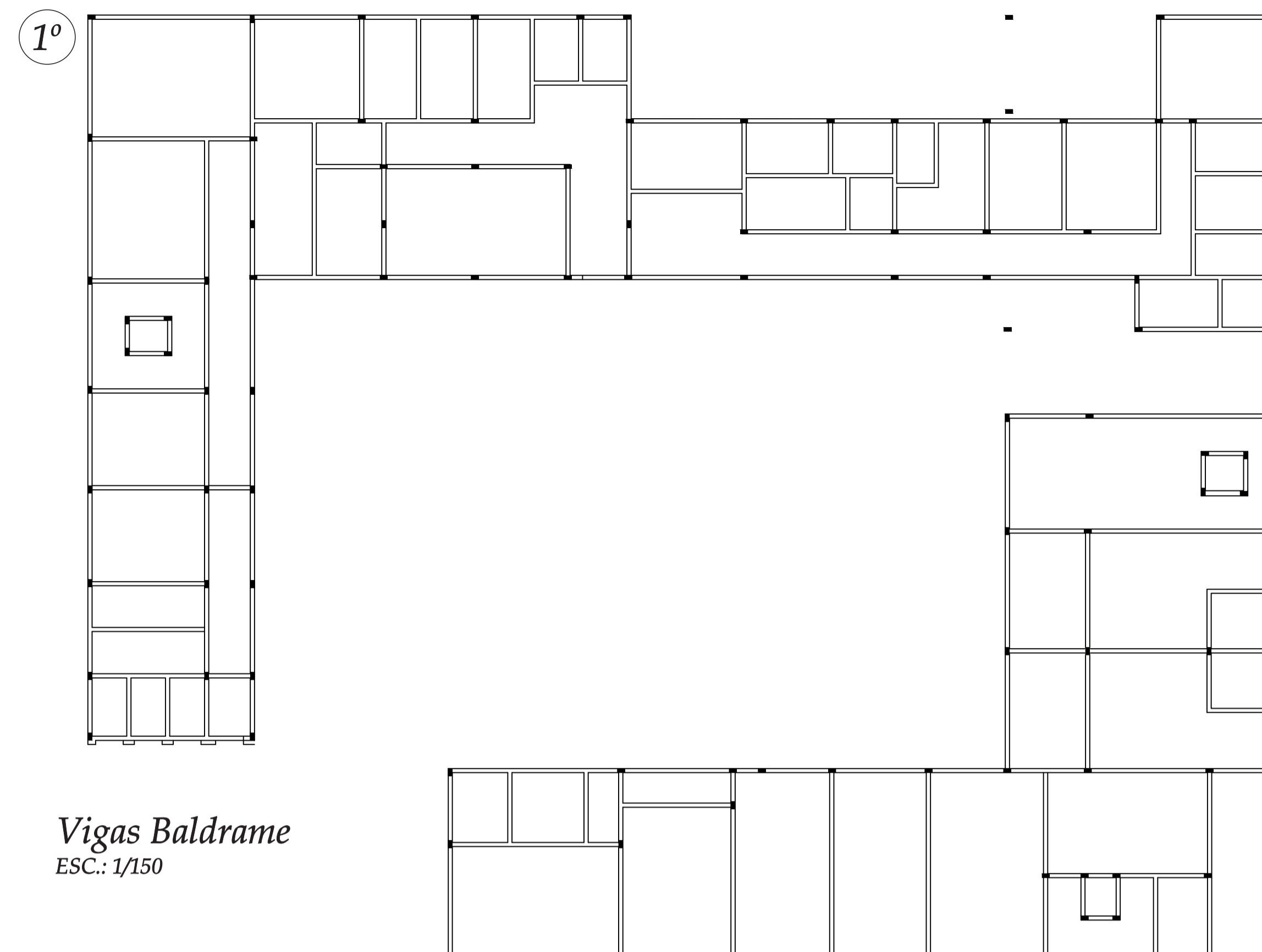
CENTRO DE APOIO À MULHERES:

Espaço de acolhimento especializado para vítimas de violência doméstica no município de Erechim - RS

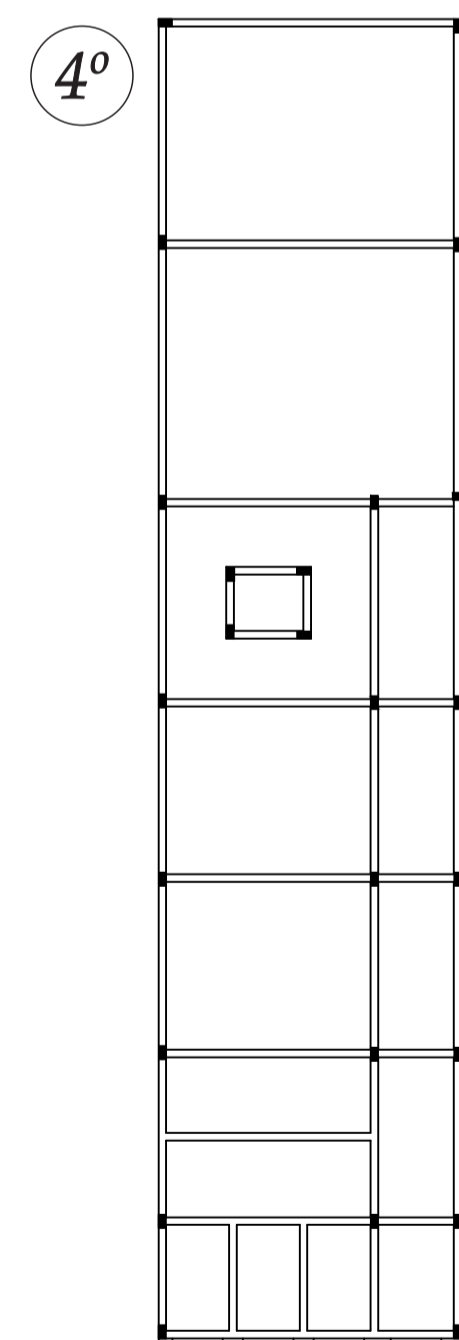
PROJETOS COMPLEMENTARES - Estrutural

DEFINIÇÕES

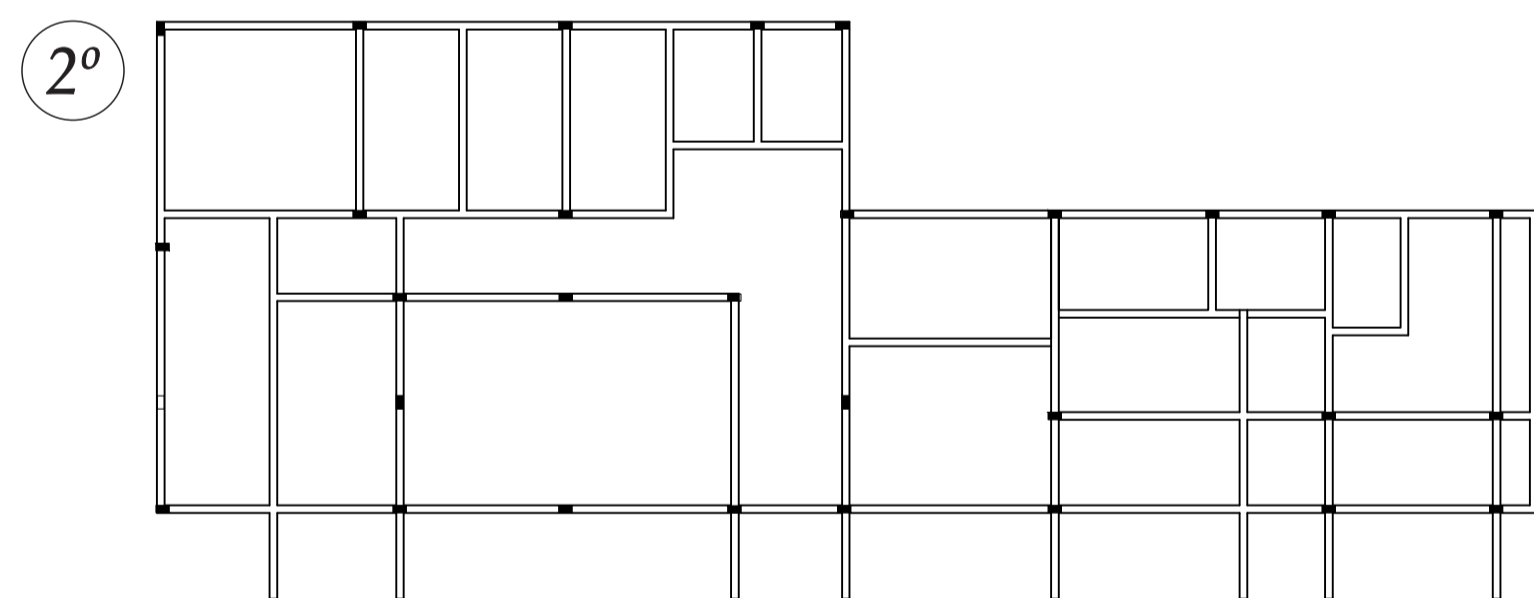
- Concretagem *in loco*;
- Estrutural em concreto armado;
- Alvenaria convencional como fechamento;
- Pilares e vigas (tipo I) do descanso suspenso em aço.



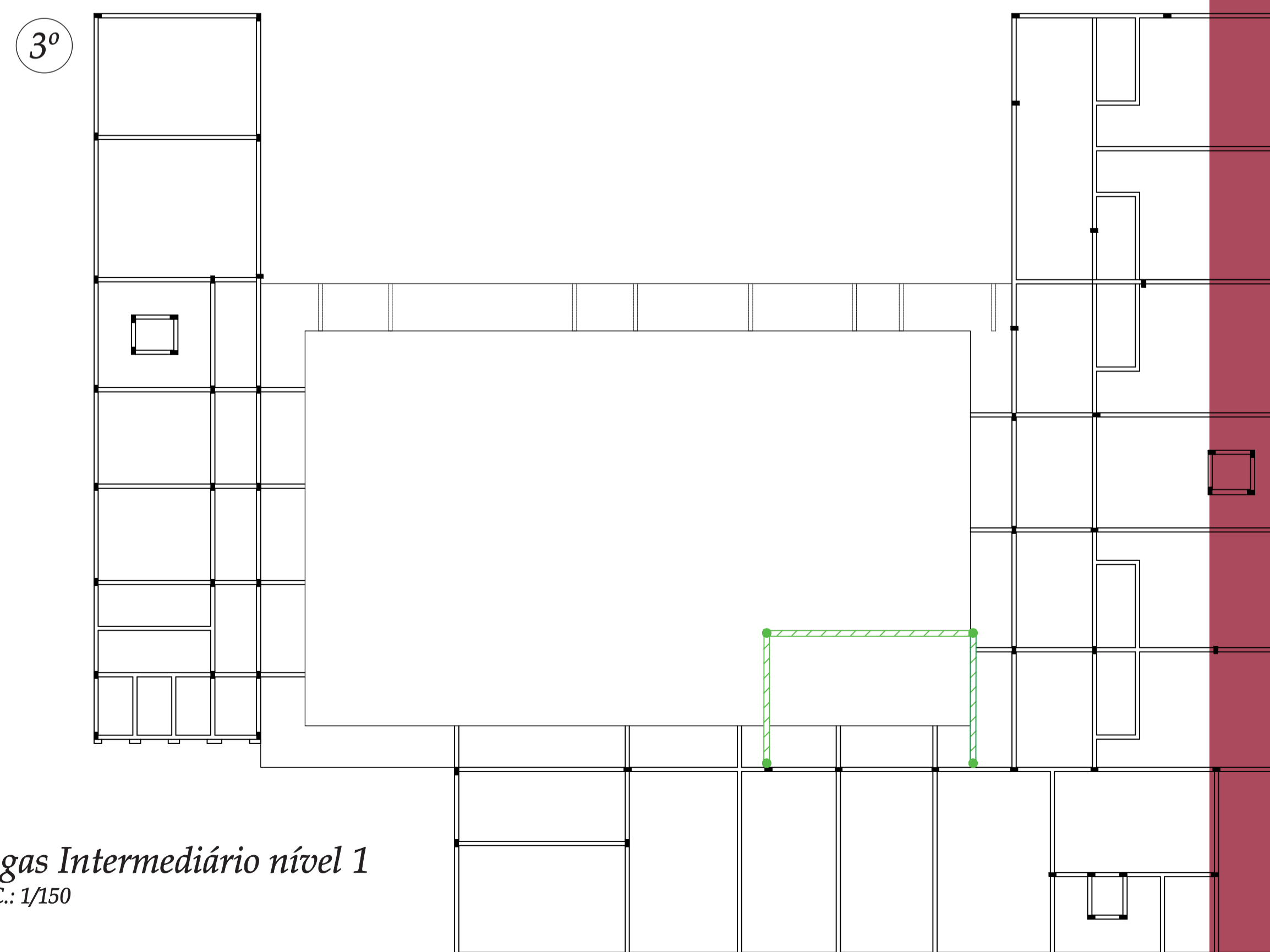
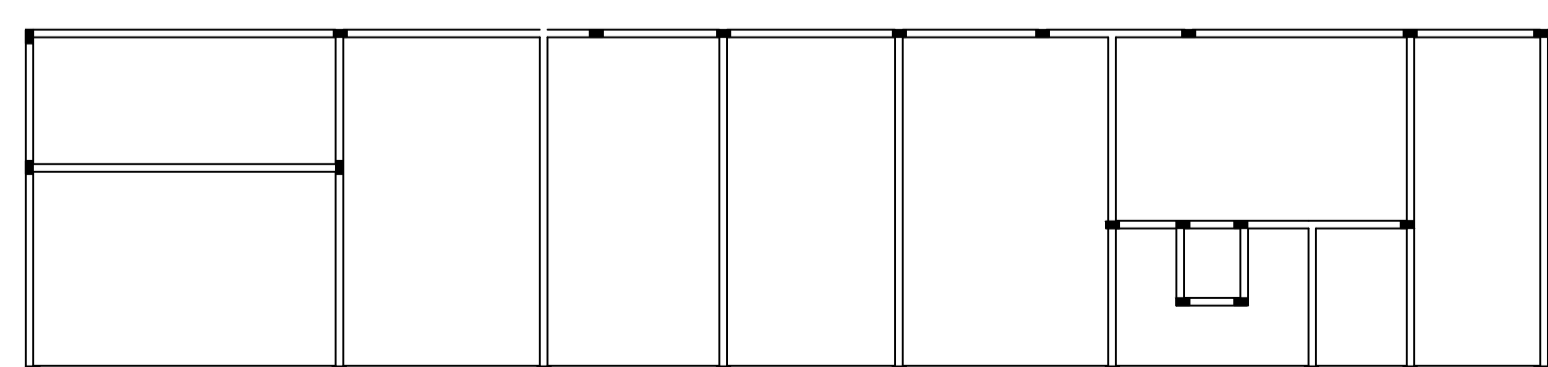
Vigas Baldrame
ESC.: 1/150



Vigas de respaldo nível 2
ESC.: 1/150



Vigas de respaldo nível 1
ESC.: 1/150



Vigas Intermediário nível 1
ESC.: 1/150

VIVA ROSA

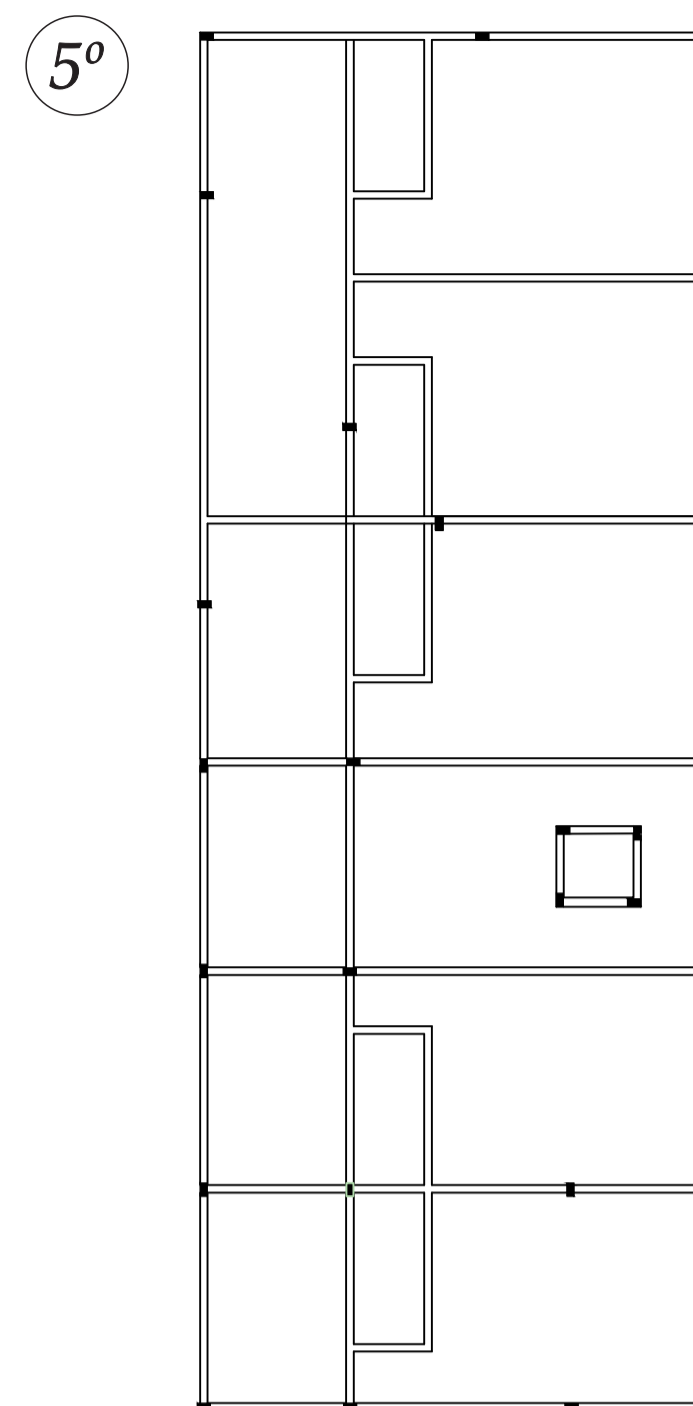
CENTRO DE APOIO À MULHERES:

Espaço de acolhimento especializado para vítimas de violência doméstica no município de Erechim - RS

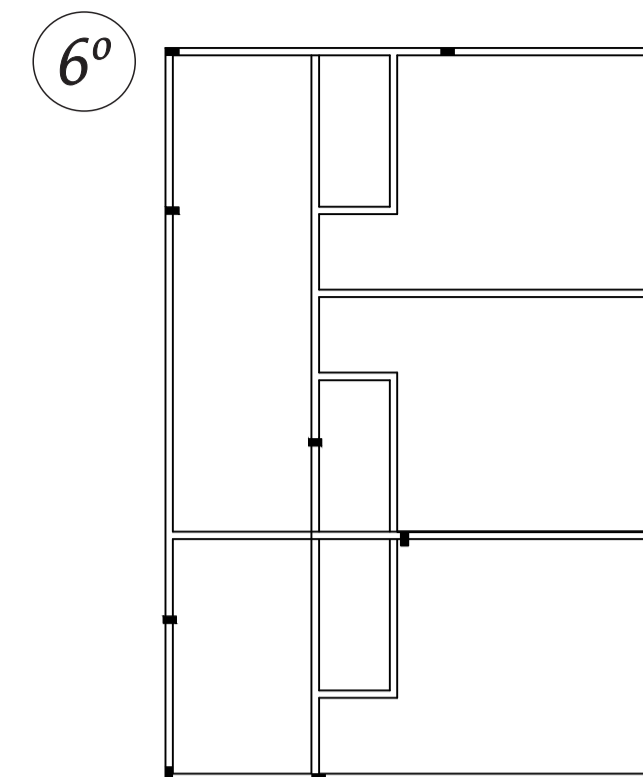
PROJETOS COMPLEMENTARES - Estrutural

DEFINIÇÕES

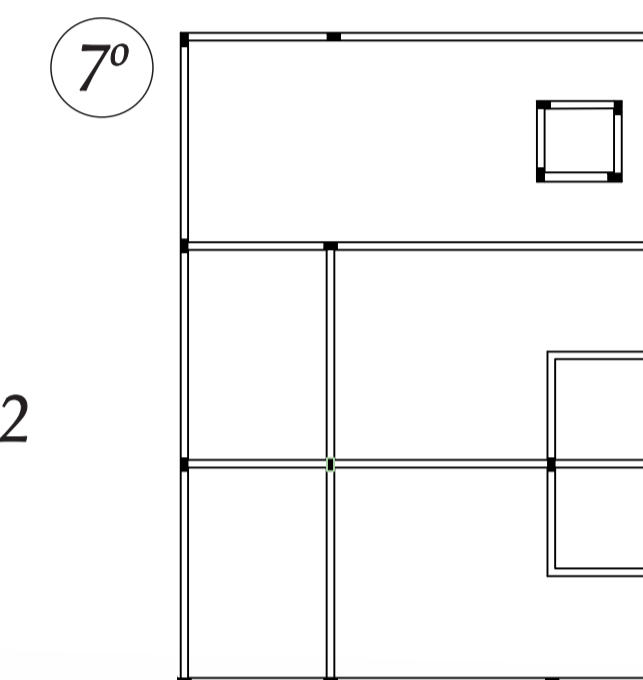
- Concretagem *in loco*;
- Estrutural em concreto armado;
- Alvenaria convencional como fechamento;



Vigas Intermediário nível 2
ESC.: 1/150



Vigas de respaldo nível 3
ESC.: 1/150



Vigas Intermediário e respaldo nível 4
ESC.: 1/150

